

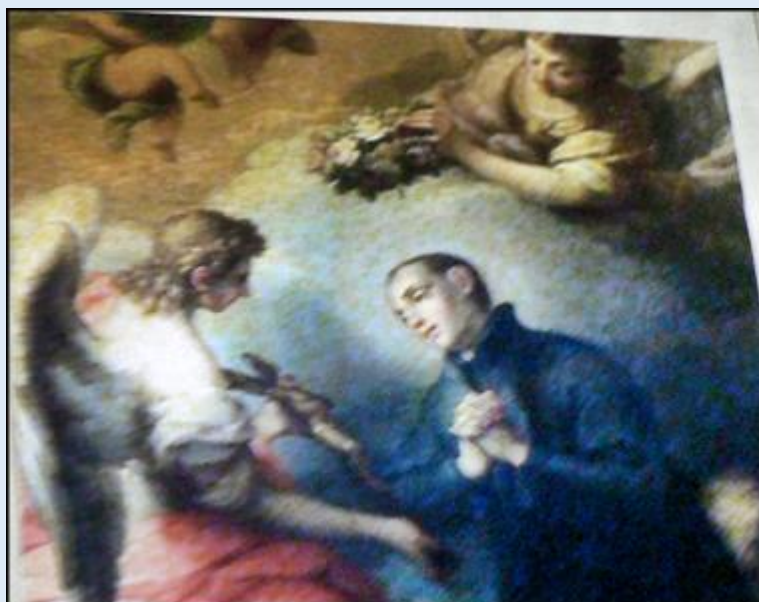


Rzym

Kościół pw.
Najświętszego Imienia Maryi
Santissimo Nome di Maria







zdjęcia: Jan Nitecki

*Dzisiejszy kościół leży na terenach starożytnego
Templum Divi Traiani - Świątynia Boskiego Trajana (pw)*

[Topograficzny Słownik Starożytnego Rzymu](#)

[POWRÓT DO STRONY GŁÓWNEJ IKONOGRAFII](#)