



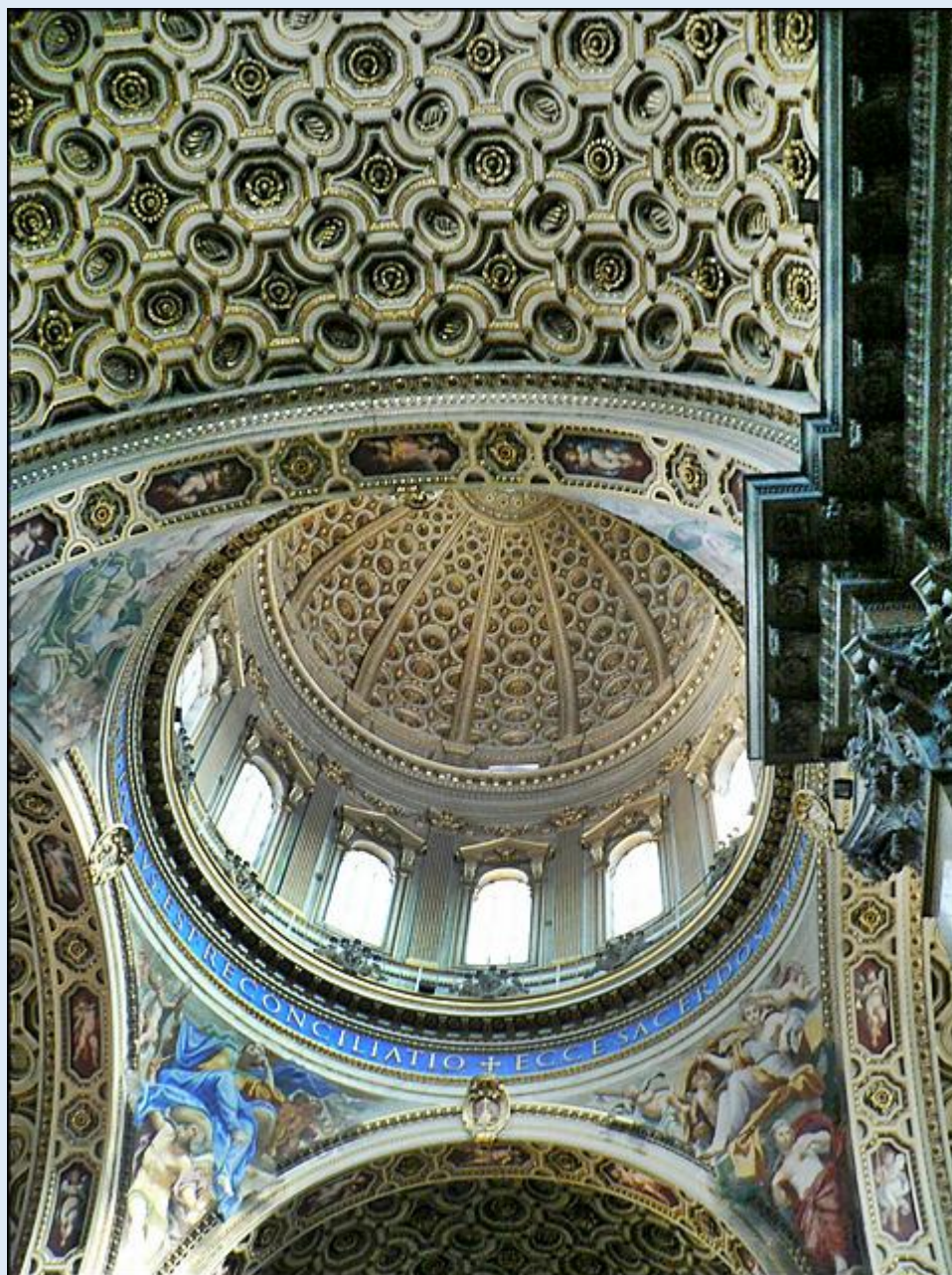
**S. CARLO
AI
CATINARI**

Rzym

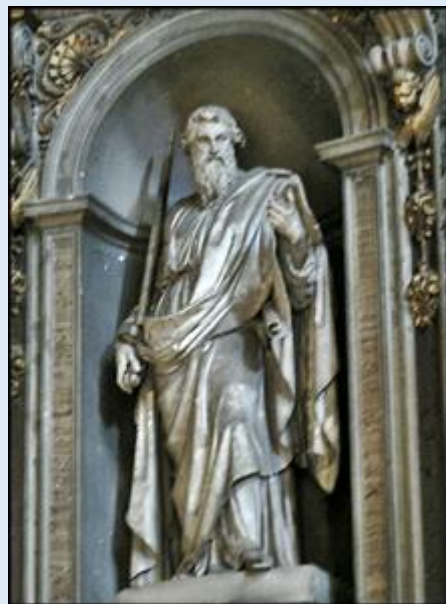
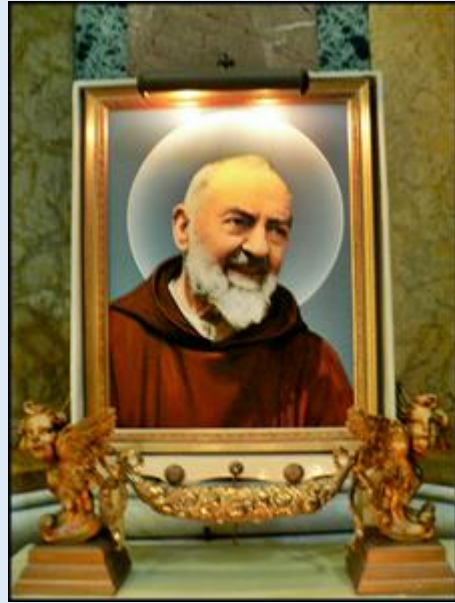
**Kościół
pw. św.
Karola
"przy Miskach"**

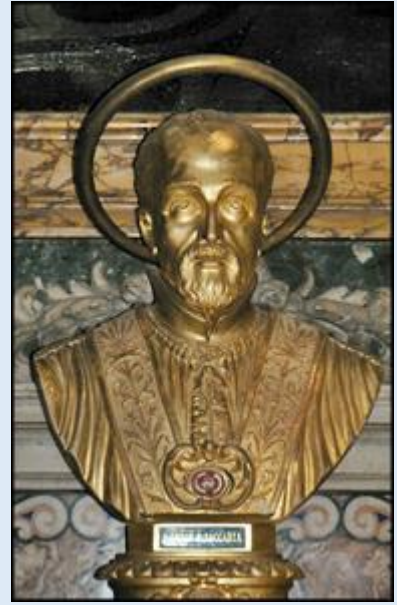
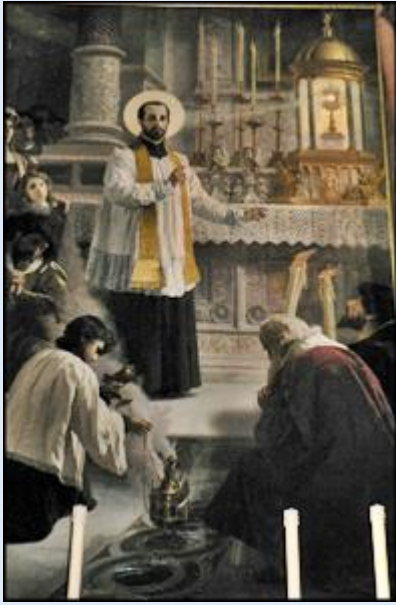


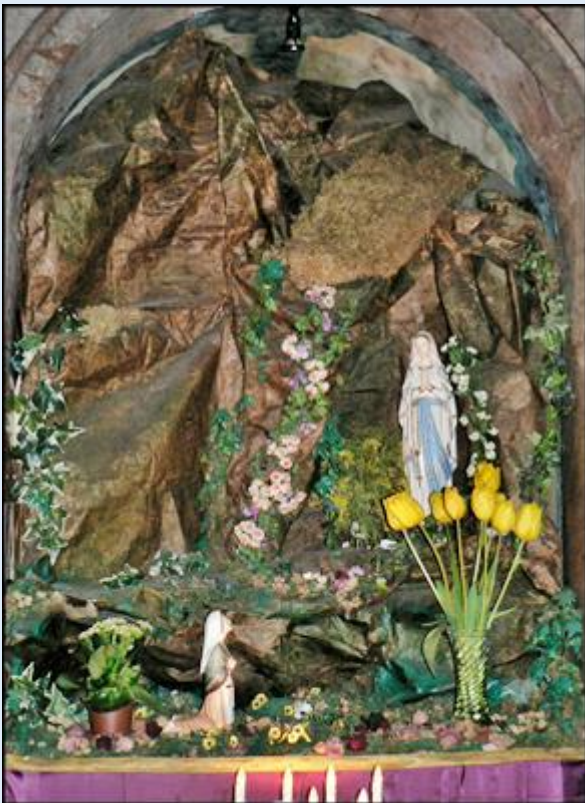
San Carlo ai Catinari











zdjęcia: *Jan Nitecki*

Nazwa San Carlo ai Catinari ("przy Miskach, Miednicach") wzięła się stąd, że w czasach budowy kościoła w pobliżu znajdowała się fabryka miednic. (pw)

[Topograficzny Słownik Starożytnego Rzymu](#)

[POWRÓT DO STRONY GŁÓWNEJ IKONOGRAFII](#)