



Rzym



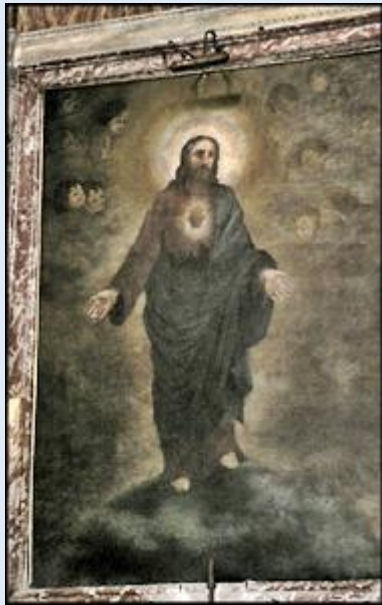
Bazylika pw. św. Wawrzyńca "u Lucyny"

Basilica di San Lorenzo in Lucina

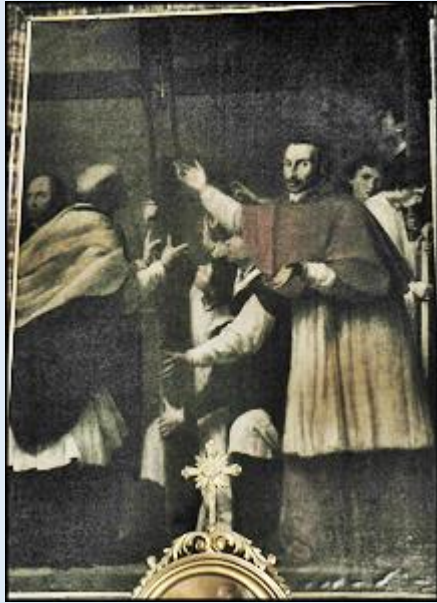












zdjęcia: *Jan Nitecki*

Tradycja głosi, że w IV w. pewna matrona rzymska, Lucyna, przekazała teren pod budowę kościoła, stąd nazwa. (pw)

[Topograficzny Słownik Starożytnego Rzymu](#)
[POWRÓT DO STRONY GŁÓWNEJ IKONOGRAFII](#)