

NIEMCY

Emden

Ewangelicko-Reformowany Kościół

Große Kirche (Wielki Kościół)



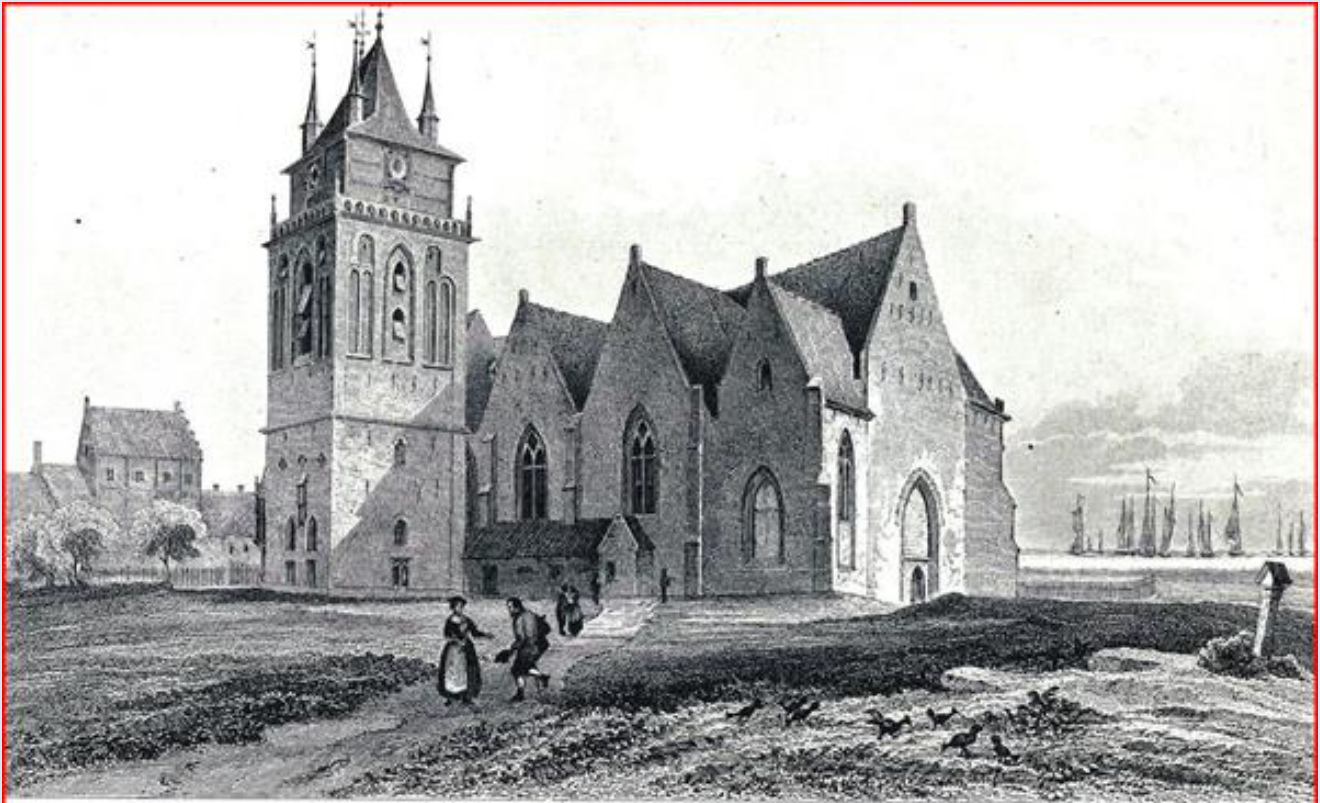
Przed reformacją kościół Große Kirche był pod wezwaniem świętych Kosmy i Damiana. W latach 1560-1570 został przekształcony w kościół reformowany. Chrzest 300 dorosłych w przedsionku kościoła dokonany przez Melchiora Hofmanna w 1530 roku był początkiem ruchu anabaptystycznego w północno-zachodnich Niemczech i Holandii. Johannes a Lasco (Jan Łaski) był tu kuratorem od 1542 do 1549 roku. Große Kirche była punktem wyjścia rewolucji w Emden. Mając prawie 3000 miejsc, kościół był jednym z największych we Wschodniej Fryzji. Große Kirche była schronieniem religijnym dla uchodźców, zwłaszcza z Holandii, w okresie reformacji. W 1660 roku wdzięczni potomkowie rodzin uciekinierów ofiarowali płaskorzeźbę z „Schepken Christy” („Statek Chrystusa”) i napisem: „Godts kerck, vervolgt, verdreven” na wschodnim portalu Wielkiego Kościoła, który nosił nazwę „moederkerk” („Matka Kościół”), heft Godt, hyr trost gegeven” („Kościół Boży prześladowany, wypędzany, tu Bóg dał pociechę”). Portal przetrwał naloty bombowe w 1943 r. bez szwanku. Podczas II Wojny Światowej kościół został zniszczony w wyniku bombardowania 11 grudnia 1943 r. Nowy kościół został zbudowany na części murów fundamentowych z pomocą Kościołów Ewangelicko-Reformowanych w Szwajcarii w latach 1948-1949 - początkowo bez wieży - i od tego czasu jest powszechnie znany jako Kościół Szwajcarski. W 1992 roku położono kamień węgielny pod budowę Biblioteki Johannes'a Lasco w Große Kirche. Po zakończeniu prac budowlanych bibliotekę oddano do użytku 22 listopada 1995 roku. Resztki muru kościelnego w tym budynku powstały w latach 1455-1509 i należą do okresu późnego gotyku.





ANNO DIACONEN DER VREMDEN
M^r CASPER SCHRODER HENRICH SCHUIRMAN
H. JACOBY WINGENE IAN EVERTS INDYS
IAN KEMPER IAN MEINDE S.

NEDER DUITSCHEN ARMEN 1660
ABRAHAM V. CONINX LOO JACOBY SCHMELTEN
F. SAMUEL PENON F. IAN REISERS
H. PETER BEECKMAN I. MENNO SWARTE



Große Kirche (Moeder-Kerk) mit Burg an der Ems



zdjęcia i opis: L.P.

zdjęcia w czerwonym obramowaniu zapożyczono z:
<https://www.emden-touristik.de/emden-erleben/emden-zu-fuss/reformationsroute-1/grosse-kirche#gallery-16156-1>

[POWRÓT DO STRONY GŁÓWNEJ IKONOGRAFII](#)