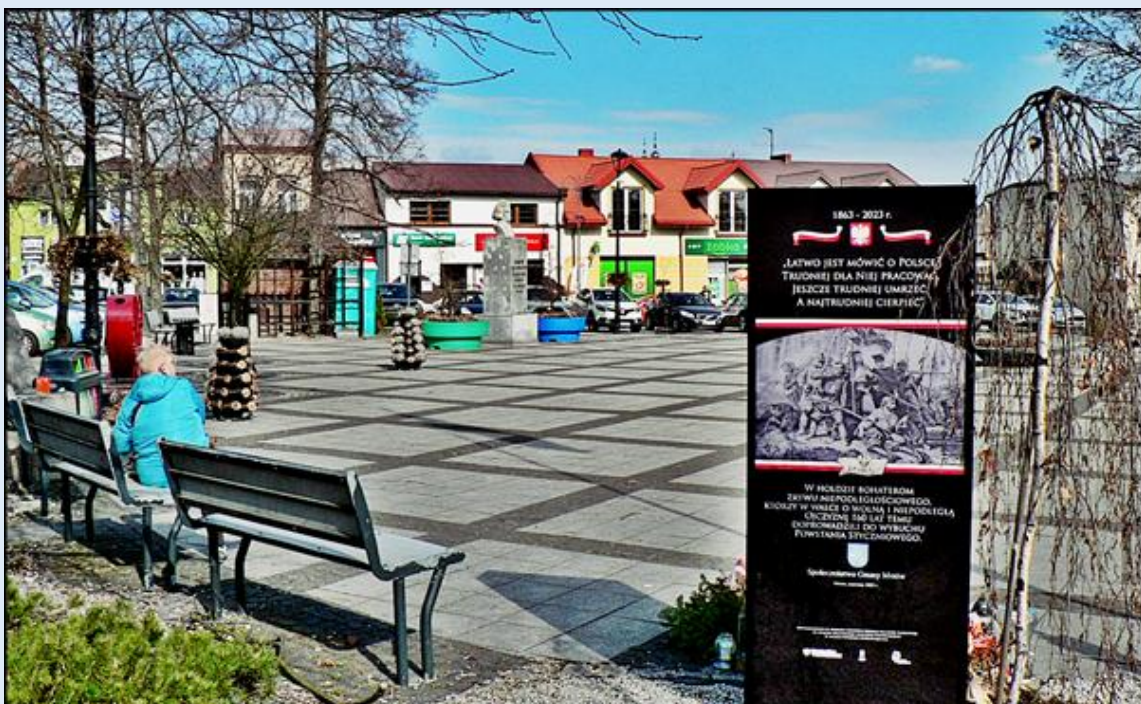
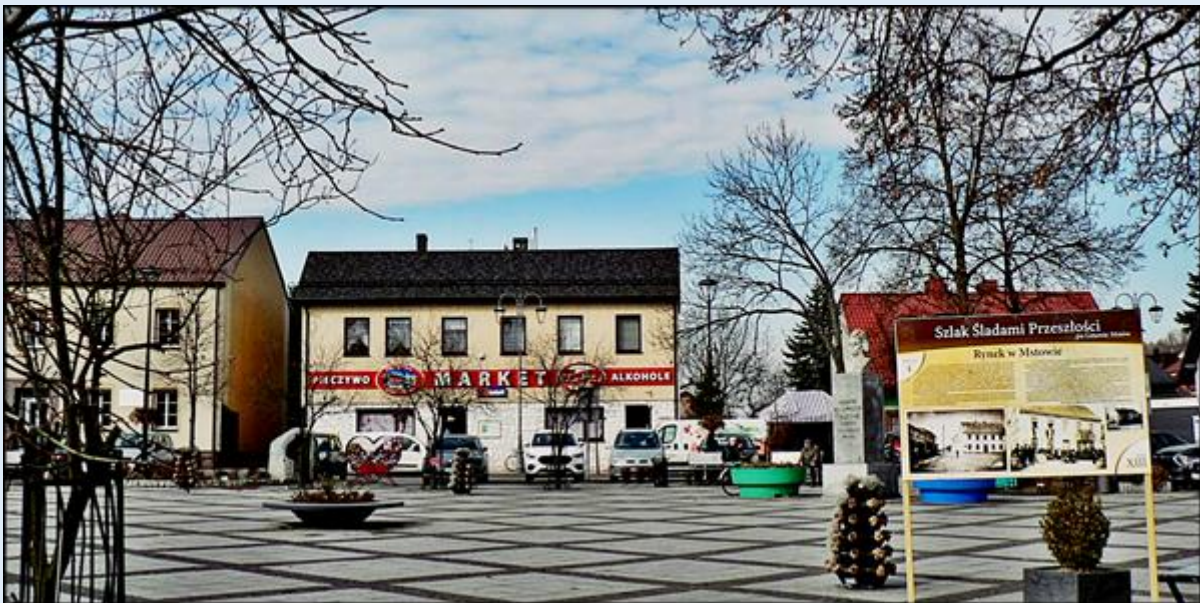




[Pomnik Adama Mickiewicza](#)



1863 - 2023 r.



„ŁATWO JEST MÓWIĆ O POLSCE,
TRUDNIEJ DLA NIEJ PRACOWAĆ,
JESZCZE TRUDNIEJ UMRZEĆ,
A NAJTRUDNIEJ CIERPIEĆ”



W HOŁDZIE BOHATEROM
ZRYWU NIEPODLEGŁOŚCIOWEGO,
KTÓRZY W WALCE O WOLNĄ I NIEPODLEGŁĄ
OJCZYZNĘ 160 LAT TEMU
DOPROWADZILI DO WYBUCHU
POWSTANIA STYCZNIOWEGO.



Spoleczeństwo Gminy Mstów

Mstów, czerwiec 2023 r.

DOFINANSOWANO ZE ŚRODKÓW INSTYTUTU DEMOKRACJA I WOLNY NARODOWI
IM. BOHANA DZIMOWSKIEGO I SZKACIO FADREWSKIEGO
W RAMACH FUNKCJI PATRIOTYCZNEGO.





GMINA MSTÓW

825 lat Mstowa



1193
2018



Siedzibą gminy jest Mstów. To miejscowość pamiętająca początki kształtowania się państwowości polskiej a być może wcześniejszy okres plemienny (siedziba tzw. opola mstowskiego wymienionego w XIII w.). Znały z bulli papieskiej wydanej w 1193 roku dla wrocławskiego klasztoru kanoników regularnych, którzy najprawdopodobniej

już w drugiej połowie XII wieku wybudowali tu swój klasztor będąc do końca XVIII wieku właścicielami Mstowa i okolicznych miejscowości. W 1279 roku Mstów otrzymał prawa miejskie stając się najstarszym i najznaczniejszym ośrodkiem miejskim w regionie. Do XVI wieku przewyższał gospodarczo pobliską Częstochowę. Z dawnej świetności zachował się zabytkowy średniowieczny układ urbanistyczny oraz obronny zespół klasztorny kanoników regularnych laterańskich stanowiący najważniejszy sakralny zabytek nie tylko Mstowa i gminy, lecz również powiatu częstochowskiego ziemskiego. W wyniku drugiego



Rynek w Mstowie, fot. M. Szewc



Rynek w Mstowie, fot. T. Rank (f. Gbudi)



Altarz w kościele w Wąnczerzowie, fot. A. Markowski

zaboru i powstałej granicy między zaborcami na rzece Warcie klasztor mstowski przyporządkowano do pobliskiej wsi Wąnczerzów, do której nadal przynależą administracyjnie. Wąnczerzów jest jedną z największych miejscowości w gminie, graniczy bezpośrednio z siedzibą gminy. Powstał w XIV w. za prepozyta klasztoru ks. Marcina de Vyncz (z Walcza). W wyniku zaborów do niego obecnie administracyjnie przynależy zespół kościelno-klasztorny kanoników regularnych laterańskich zwany klasztorem mstowskim. W zachodniej części gminy leży jedna z najdłuższych miejscowości, Jaskrów pochodząca z pierwszej połowy XIII w. Najstarszą jej częścią to ulica Starowiejska. Dwie duże miejscowości Mokrzysz i Zawada położone są we wschodniej części gminy.



Sanktuarium św. Ojca Pio, fot. A. Markowski

W Mokrzyszu przy ul. Kościelnej zachowane stare domy o historycznym usytuowaniu szczytem do ulicy. Gmina Mstów (do 1952 r. gmina Wąnczerzów) graniczy z miastem Częstochowa, powierzchnia wynosi 119,84 km², a ludność liczy 10 760 mieszkańców, którzy zamieszkują 22 miejscowości. Ponad 60% obszaru gminy leży w granicach i otulinie parku krajobrazowego Orlich Gniazd. Użytki rolne zajmują 79%, a lasy 14,7% powierzchni gminy. Ich drzewostan tworzą bory sosnowe oraz mniejsze zespoły lasów liściastych z lipą, grabem, klonem i dębem. Nazwa Mstowa, pochodzi prawdopodobnie od imienia Msta, być może przelozonego lub dowódcy słowiańskiego plemienia, zamieszkującego okoliczne tereny przed powstaniem państwa polskiego.



Klasztor Kanoników Regularnych Laterańskich w Wąnczerzowie, fot. M. Szewc



Warta w Gminie Mstów, fot. M. Szewc

Warta jest najkrowsko-Wieluński ścią rzeką w Polsce. źródło wypływa w wie. Rzeką przepływa zmienia kierunek na przez Mirowski Przełku rzeka zaczyna i północ przepływają Kłobukowice.

Spływ możemy wie przy ul. Nad Wart brzeżnego bulwaru Pierwszy etap trasy s stochowa - Kłobukow gułowym, bardzo i technicznym odcinkiem oraz mniej zaawansowa zja nauki i doskonałeni oraz sterowania kajak Wartą około 5,3 km n najbardziej niebezpiecz na całej trasie spływu z bukowic, jest to wysoki, ny. Przeszkodę tą omija

zob. [Kościół pw. Wniebowzięcia NMP; Sanktuarium MB Mstowskiej Miłosierdzia](#)

zdjęcia: **Jan Nitecki**

zdjęcia w czerwonym obramowaniu zapożyczono z:
<https://czestochowa.wyborcza.pl/czestochowa/7,48725,27085717,wiosna-2021-pieszozwiedzaj-jure-zobacz-skale-milosci-kamienne.html>

[POWRÓT DO STRONY GŁÓWNEJ IKONOGRAFII](#)