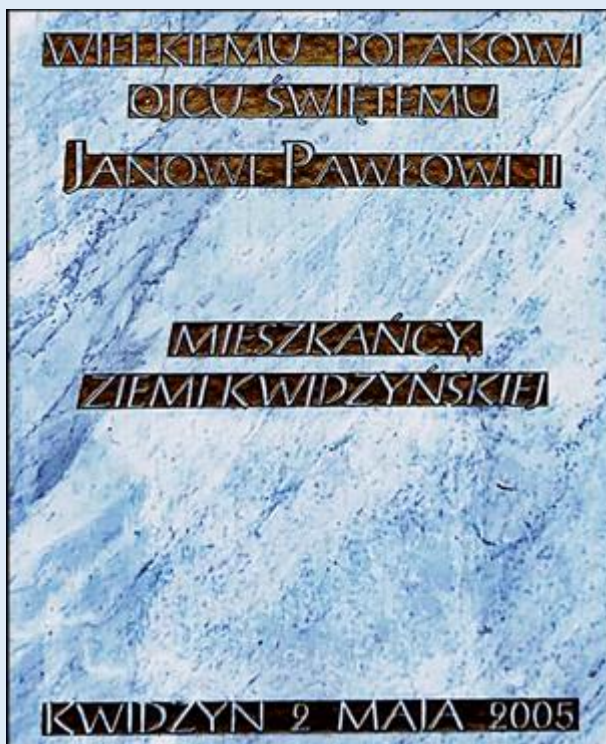
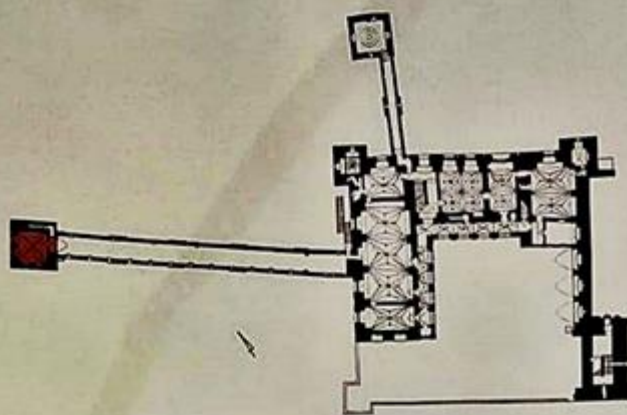




MIEJSCA PAMIĘCI
Kwidzyn – przy [Katedrze WNMP](#)
[Zamek Krzyżacki z muzeum](#)







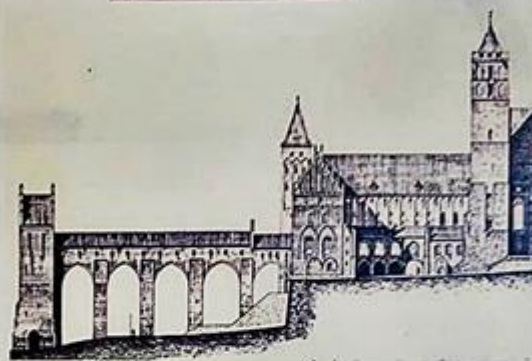
GDANISKO

Wieża o wysokości około 40 metrów zbudowana w końcu XIV wieku na planie kwadratu, w odległości 54 metrów od ściany skrzydła zachodniego zamku, połączona z nim krytym gankiem wspartym na pięciu ceglanych filarach. Ich wysokość, z racji spadku terenu, zmienia się od około 4,5 m przy zamku do około 13 m przy wieży. Pod ostrołukowym przelotem u stóp wieży przepływał strumień, który odprowadzał wszelkie nieczystości z zamku.

Główny poziom użytkowy wieży zajmuje pomieszczenie z ceglana posadzką i gotyckim krzyżowo-żebrowym sklepieniem. Jego wysokość przy kluczu sklepiennym wynosi około 3,5 m. W posadźce znajduje się kwadratowy otwór służący do wyrzucania nieczystości. W przeszłości nad jego częścią ustawiona była drewniana kabina.

Obok funkcji sanitarnych wieża i wiodący do niej ganek pełniły funkcje obronne, stanowiąc bastion wysunięty daleko poza mury obwodowe zamku oraz punkt ostatecznej obrony. Powyżej poziomu sanitarnego znajdowały się pomieszczenia o charakterze magazynowym, umożliwiające dłuższą obronę. Prowadziły do nich schody umieszczone w grubości muru północnego wieży.

W roku 1817 wieżę Gdaniska zaadaptowano na więzienie. Zamurowano wówczas szyb i ostrołukowy przelot u podstawy wieży. W roku 1869 niewielkie cele więzienne urządzono również w ganku łączącym wieżę z zamkiem. Więzienie zlikwidowano w roku 1935.



LATRINE TOWER

A 40-metre high tower built at the end of the 14th century, situated on a square some 54 metres from the west wing of the castle, and connected to it via a roofed porch supported by five brick pillars. The pillars' height, due to terrain inclination, ranges from approx. 4.5 m (by the castle) up to approx. 13 m (by the tower). A brook draining off sewage from the castle once flowed under a lancet passageway at the foot of the tower.

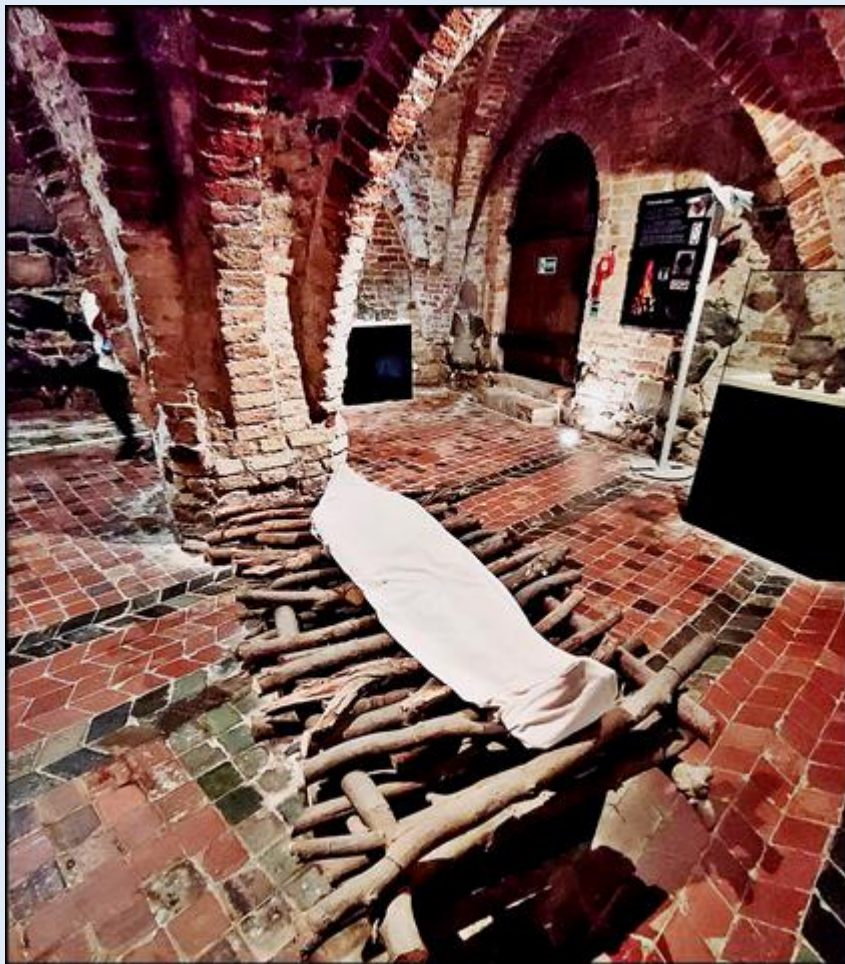
The main utility level of the castle is occupied by a room with a brick parquet floor, a Gothic cross and a rib vault. At the keystone, its height is around 3.5 m. A square hole in the parquet floor was used for discarding rubbish. In the past, a wooden booth was erected above the hole.

Besides sanitary functions, the tower and the porch leading to it served defensive purposes: they acted as a bastion, stretching far beyond the enclosure and the keep. Above the sanitary level, stockrooms were located, enabling sustained defence. Stairs embedded in the north wall of the tower led to these.

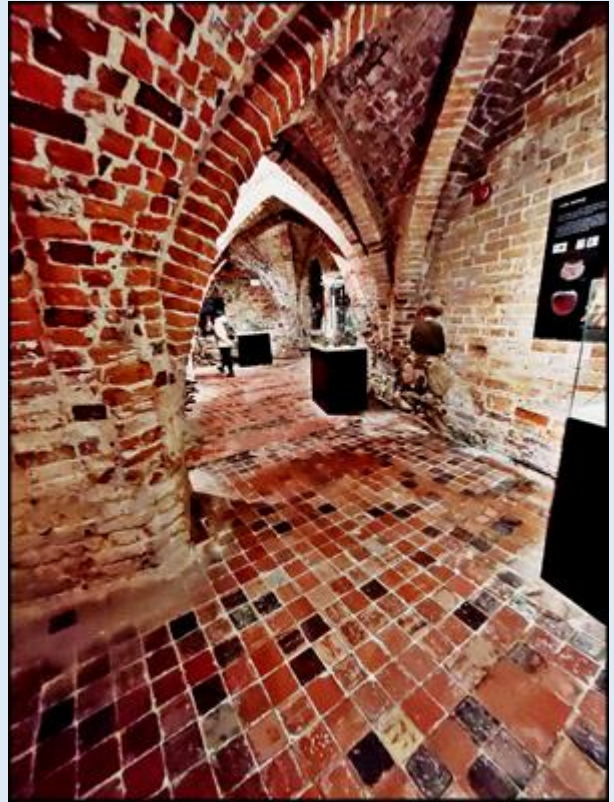
In 1817, the Latrine Tower was adapted into a prison, and both the well and the lancet passageway at the foot of the tower were walled up. In 1869, further small cells were arranged in the porch connecting the tower with the castle. The prison went into liquidation in 1935.



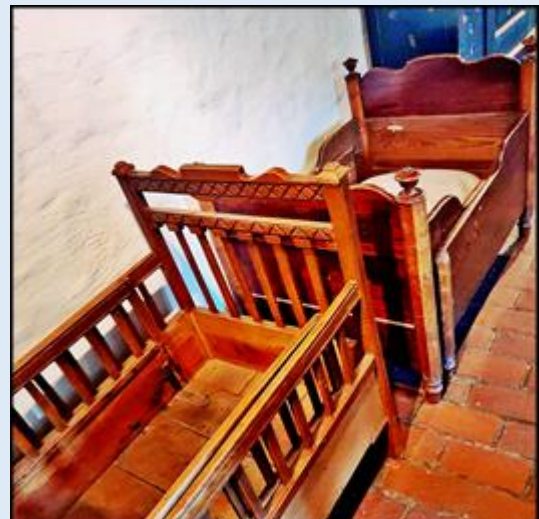




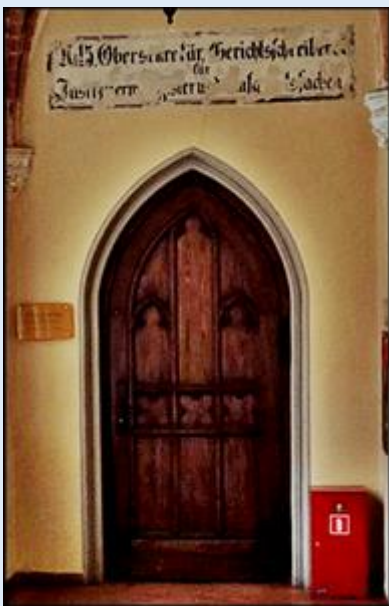




Das Rauchen
im
Berichtsgebäude
ist verboten.







zdjęcia: Tomasz Drzewiecki

zdjęcia w czerwonym obramowaniu zapożyczono z:
https://www.zamki.pl/?dzial=wybrane_ilustracje&idnowinki=349

[POWRÓT DO STRONY GŁÓWNEJ IKONOGRAFII](#)