



MIEJSCA PAMIĘCI

Katowice

Wyższe Śląskie Seminarium Duchowne

Izba Pamięci bł. ks. Jana Machy



WYŻSZE
ŚLĄSKIE
SEMINARIUM
DUCHOWNE
UL. WITA STWOSZA
17 / 17 A



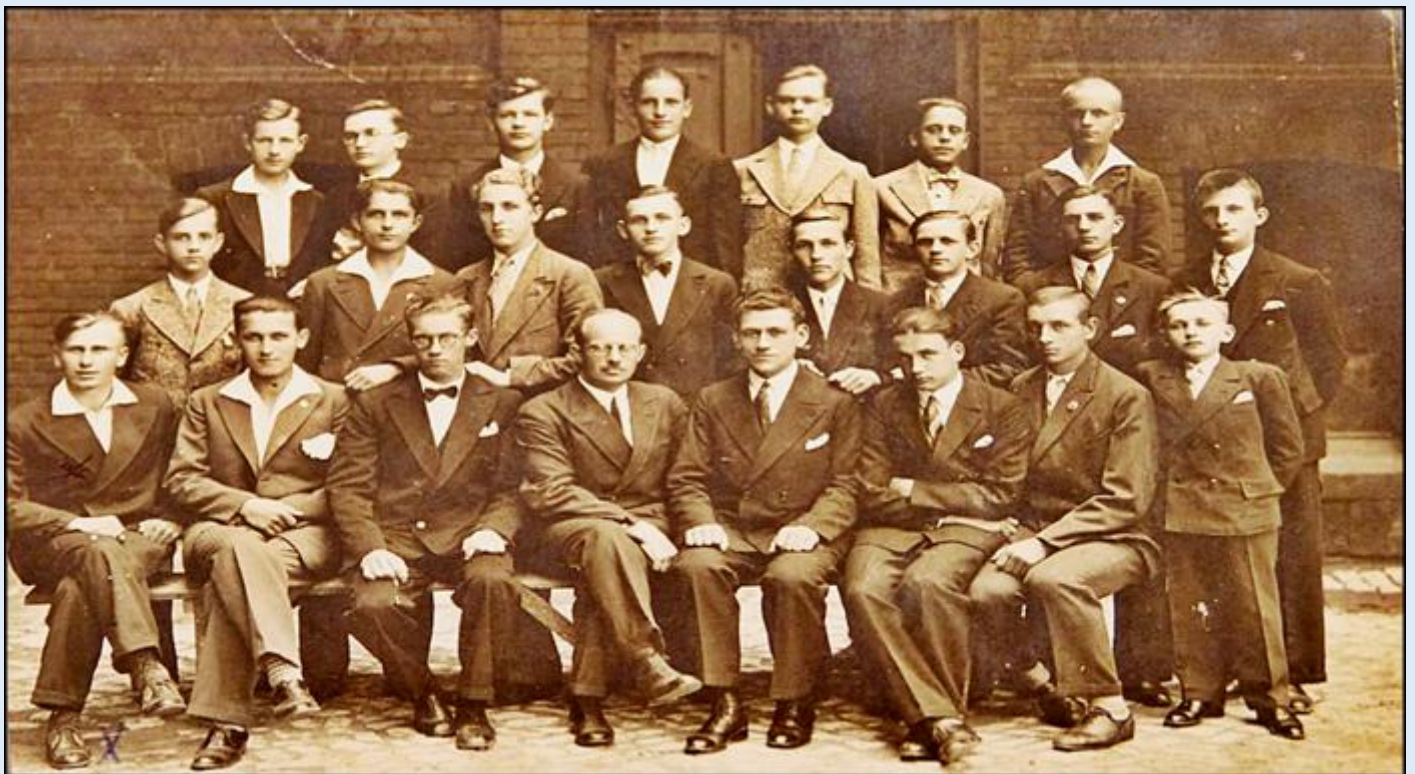
Hanik

Ksiądz Jan Franciszek Macha urodził się 18 stycznia 1914 r. w tradycyjnej śląskiej rodzinie ślusarza Pawła Machy i Anny z domu Cofalka. Miał dwie siostry i brata. W rodzinie nazywano go zdrobniale „Hanikiem”.
Od 1921 r. uczył się w szkole ludowej w Chorzowie, a od 1925 r. w Państwowym Gimnazjum Klasycznym w Królewskiej Hucie. Udzielał się w harcerstwie i sporcie. Pasjonowała go piłka ręczna. Działał również w Katolickim Stowarzyszeniu Młodzieży. 16 czerwca 1925 roku, przyjął sakrament bierzmowania, którego udzielił mu w kościele św. Jadwigi w Chorzowie administrator apostołski na Górnym Śląsku ks. August Hlond.





[Chorzów Stary - Kościół pw. św. Marii Magdaleny](#)



Państwowe Gimnazjum

w *Świdawicy Kłodzkiej*

Wydział (Typ) *uczelniczy*

Nr *15*

Rok szkolny 1931/32.

ŚWIADECTWO SZKOLNE

Nacha Jan, Franciszek

urodzony dnia *15. stycznia* 1914 r. w *Chomoude*,

(powiat: *Kłodzki*) religii (wyznania) *rym.-kat.*

uczeń klasy *siódmej* otrzymuje za pierwsze półrocze roku szkolnego 1931/32. stopnie następujące:

ze sprawowania się	<i>dobry</i>
z nauki religii	<i>dostateczny</i>
„ „ języka polskiego	<i>dostateczny</i>
„ „ języka łacińskiego	<i>nieodstacający</i>
„ „ języka greckiego	<i>dostateczny</i>
„ „ kultury klasycznej	
„ „ języka <i>francuskiego</i>	<i>dostateczny</i>
„ „ języka	
„ „ historii	<i>bardzo dobry</i>
„ „ geografii	
„ „ przyrodznictwa	
„ „ fizyki	} <i>dobry</i>
„ „ chemii	
„ „ matematyki	<i>dostateczny</i>
„ „ propedeutyki filozofii	
„ „ higieny	
„ „ rysunku	
„ „ śpiewu i muzyki	
„ „ pracy ręcznej	
„ „ pisma	
„ „ ćwiczeń cielesnych	<i>dobry</i>

Wydział Świeceniowy Publicznego Gimnazjum Wojewódzkiego Śląskiego w Katowicach
KURATORNIUM OKRĘGU ŚLĄSKIEGO

PAŃSTWOWA KOMISJA EGZAMINACYJNA

ŚWIADECTWO DOJRZAŁOŚCI

Macha Jan Franciszek



urodzony dnia *18* miesiąca *Stycznia*
roku *1914* w *Chonorze*
województwa *śląskiego*
wyznania *rymsko-katolickiego*
po ukończeniu nauki w *Państwowym*
Gimnazjum realkowym
w Księżarskiej Słupie

Stycznia roku *1934* do której był przyjęty
zdawał w *Czerwcu* roku *1933*

gimnazjalny zwyczajny egzamin dojrzałości dawnego typu klasycznego wobec
Państwowej Komisji Egzaminacyjnej, powołanej przez *Wydział Świeceniowy*
Publicznego *Gimnazjum* *Wojewódzkiego* *Śląskiego* *w* *Katowicach*
Sekolnego *Śląskiego* *Wojewódzkiego* *Śląskiego* *w* *Katowicach*
pismem z dnia *10 maja 1933r.* Nr. *111-114/9*, i otrzymał
następujące oceny ostateczne z przedmiotów egzaminacyjnych:

- z religii *dobrze*
- z języka polskiego *dostatecznie*
- z języka łacińskiego *dostatecznie*
- z języka greckiego *dostatecznie*
- z historii wraz z nauką o Polsce współczesnej *dobrze*

POWODZTWO
45 PUŁKU PECHOTY.
Obwodowa Komenda p. w.
L. dz. *168*

Stróń Huk dnia *10. VI. 1930*

ZAŚWIAADCZENIE

o przysposobieniu wojskowym 8-go stopnia.
Pierwszego roku II-go stopnia.

I. Nazwisko i imię *Macha Jan*
urodz. dnia *18 stycznia 1914*
II. Wyżej wymieniony ćwiczył ^{1 rok} ~~2 lata~~ w oddziałach p. w. w czasie *06b 10. IX. 29*
do 30. VI. 1930. r.
i uzyskał I-zy stopień p. w. z wynikiem pomyślnym.
I-zy rok II stop. p. w.

Ogólna ocena *dostateczna*

III. Wymienionemu wyżej przysługują przywileje ustalone rozkazem M.S. Wojsk. P.U.W.F.
i P. W. L. dz. 2480/Og. Org./27.

Powiatowy Komendant P. W.

Zawadzki

Obwodowy Komendant P. W.

Wielki

Legitymacja szkolna
 Nr 1139

Uprawnia do ulg przejazdowych, przysługujących młodzieży szkolnej

Prezent szkoły

Ważna z okrągłą pieczęcią szkoły do dnia: —

31 stycznia 1939	30 czerwca 19	31 październ. 19
31 stycznia 19	30 czerwca 19	31 październ. 19
31 stycznia 19	30 czerwca 19	31 październ. 19

Podpis właściciela: *Jan Macha*

Imię: *Jan* jest słuchaczem *am* *ka*

DRUGI WYDZIAŁ TEOLÓGICZNY W KRAKOWIE
 Z polecenia Rektora
 Prezent publicznej szkoły

Nr alb. 1044

DZIAŁ TEOLÓGICZNY

Nr _____

**NOS RECTOR
 ET
 DECANUS COLLEGII PROFESSORUM
 FACULTATIS *iuridicae*
 UNIVERSITATIS CRACOVIENSIS**

hac tabula profitemur testatumque esse volumus,
 Dominum *Macha Jan Franciszek*
 oriundum *in Chorzów. (Woj. śląskie)*

in album
**UNIVERSITATIS CRACOVIENSIS
 FACULTATIS *iuridicae***

rite relatum esse. Eius rei fidem nomina ipsa subscripsimus





Uctore **S**wiaty!

Ar. Macchia Jari
pape radnice i krowom w Dama Trojmiłozj
 mawiaćontaj apudmje do sicy **W**lascei **S**wiatobitwosci
Marce a **M**agostawimstawa **A**gustalske i edyustom
 zapelnom na gudymie smierci naves i wtedy gdy nie
 mogac sie wygwandac i gromie **K**omunji **S**wiaty
 stawsz... **S**wetow... **m**stami lub swetam **M**awiaćontaj
Inie **I**esus

Handwritten signature and date:
Handwritten signature
Handwritten date: 7. maja 1837



KARTA WPISOWA Nr. _____
 Zaświadczam, że *Jan Macha*
Macha
 (nazwisko)
 : *Machowski*
 (miejscowość)
 należy do Stowarzyszenia
 Żywego Różańca
 w parafii _____
 jako _____
 (członek, założyciel, nadawca)
 Unja Ż. R. Nr. _____
 Kółko Nr. _____
 w Kółku Nr. _____
 Kartoteka Nr. _____
 Dn. _____ 193__ r.
 Ks. Dyr. U. Ż. R. w par. _____



Różaniec wykonany ze sznurka w więzieniu przed wykonaniem wyroku

Wyrok

2 grudnia 1942 r. wieczorem ks. Joachim Besler, kapelan więzienny, został wezwany, by skazanych przygotować na śmierć. Czekają na niego 12 osób, wśród nich ks. Jan Macha, którego systematycznie spowiadał i komunikował. Ks. Machę stracono jako ostatniego z tej grupy, 15 minut po północy, 3 grudnia 1942 r. Ks. Besler wspominał: „Pamiętam, jak prowadzono ks. Machę (...), eskortowany z obu stron przez dwóch hauptwachtmeistrów i jak podniósł po raz ostatni oczy ku niebu gwiazdzystemu i znikł w drzwiach kaźni śmierci”. Jego ciała nigdy nie wydano rodzinie. W październiku 1951 r. powstał symboliczny grób ks. Jana na starym cmentarzu parafii św. Marii Magdaleny w Chorzowie Starym.

[Chorzów-Batory - Cmentarz Stary Parafii Wniebowzięcia NMP](#)





Obraz bł. ks. Jana Machy
w kaplicy [Wyższego Śląskiego Seminarium Duchownego](#),
którego Patronem jest właśnie Jan Macha

zdjęcia: Jan Nitecki

[POWRÓT DO STRONY GŁÓWNEJ IKONOGRAFII](#)