



# MIEJSCA PAMIĘCI

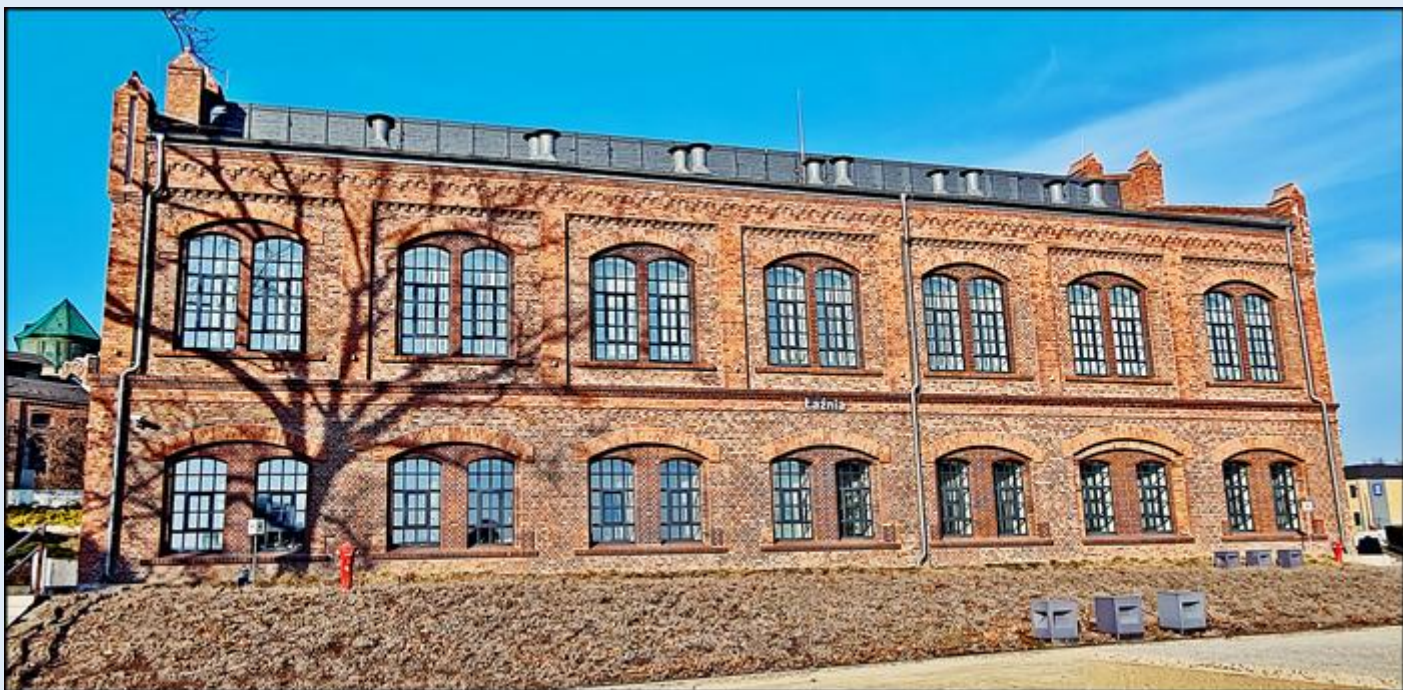
## Katowice

### Muzeum Śląskie – wstęp i szt. sakralna



Muzeum Śląskie znalazło swoje miejsce w zamkniętej już KWK 'Katowice'.  
Główna, stała część wystawiennicza muzeum, znajduje się w dawnej 'Cechowni', czyli dużej hali zgromadzeń górników przed zjazdami na dół, jak i obchodzenia swoich uroczystości – tu: podzielonej na różne sektory, natomiast tzw. wystawy czasowe znajdują się w 'Łażni', 'Stolarni' i 'Spichlerzu'.  
Wokół budowany jest aktualnie (2025 r.) 'Park Muzeum Śląskiego'.



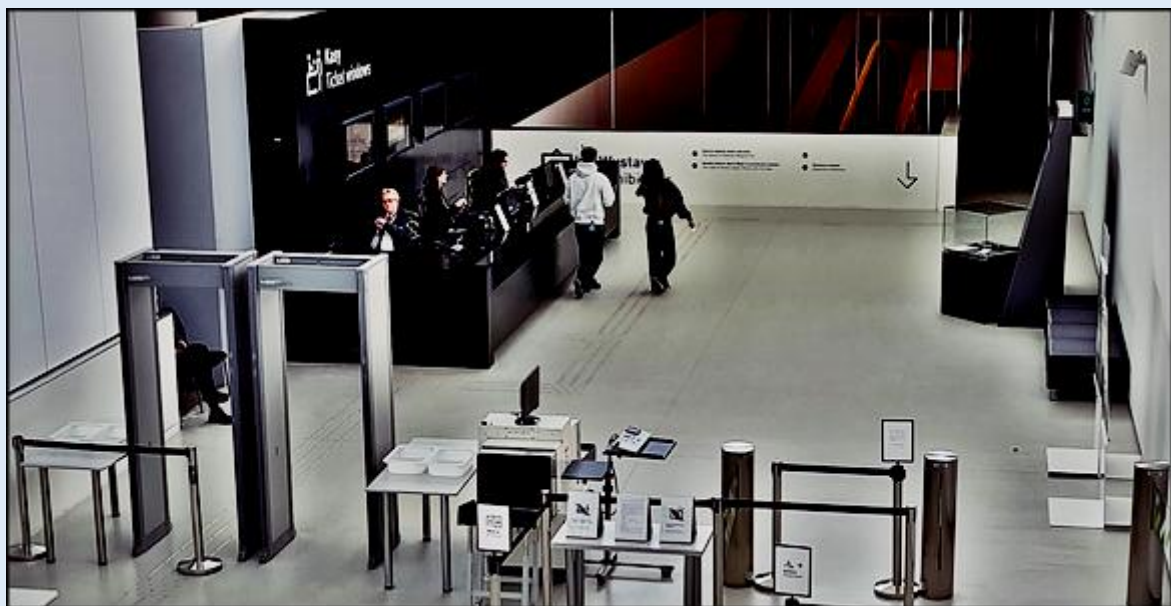




Po wejściu na teren wewnętrzny kopalni znajdują się rzeźby Pawła Orłowskiego, przedstawiające symbolicznych górników, którzy codziennie od tego miejsca zaczynali swoją szycę.



Udawali się do przebieralni, gdzie zostawiali swoje codzienne ubrania, a wkładali robocze. (dziś istnieje tu szatnia)

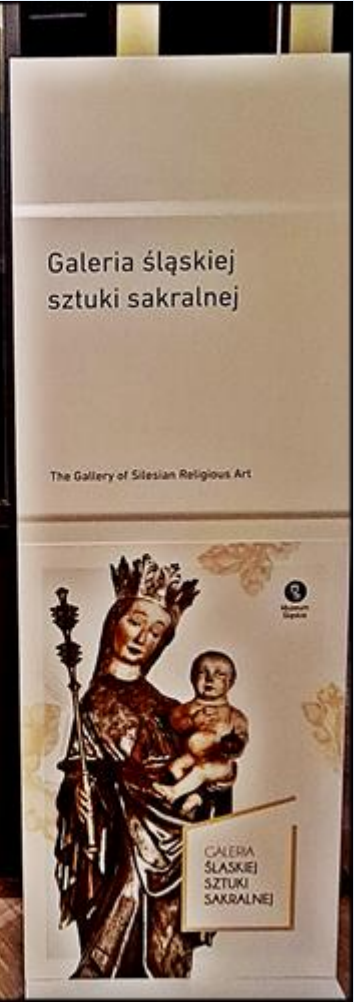


Przechodzili – jak przez obecne bramki – na teren już ‘roboczy’

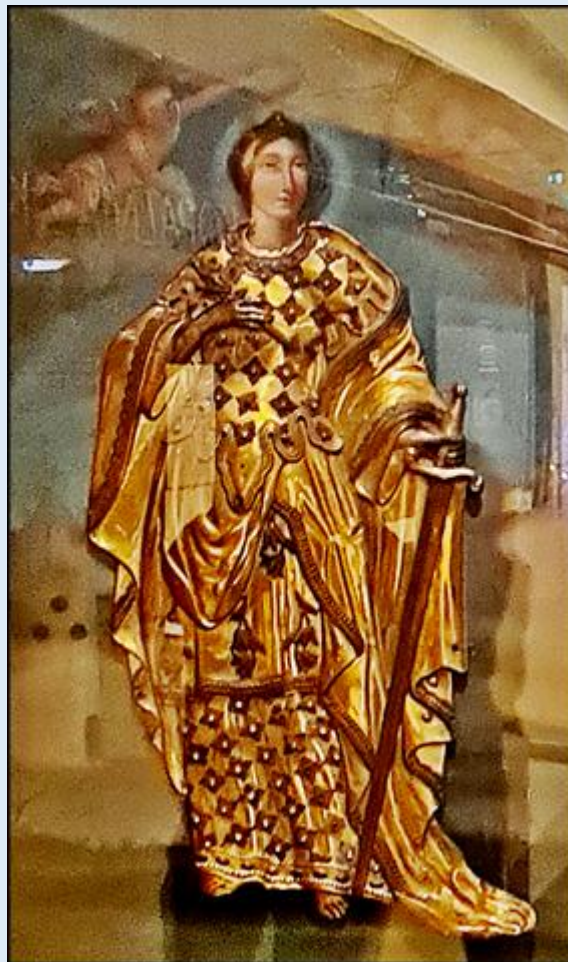


Pochylniami schodzili do 'Cechowni' – sali odpraw,  
w której znajdowała się kapliczka św. Barbary, Patronki min. górników





Obok wejścia na wystawę stałą, po prawej od św. Barbary, Galeria śląskiej sztuki sakralnej

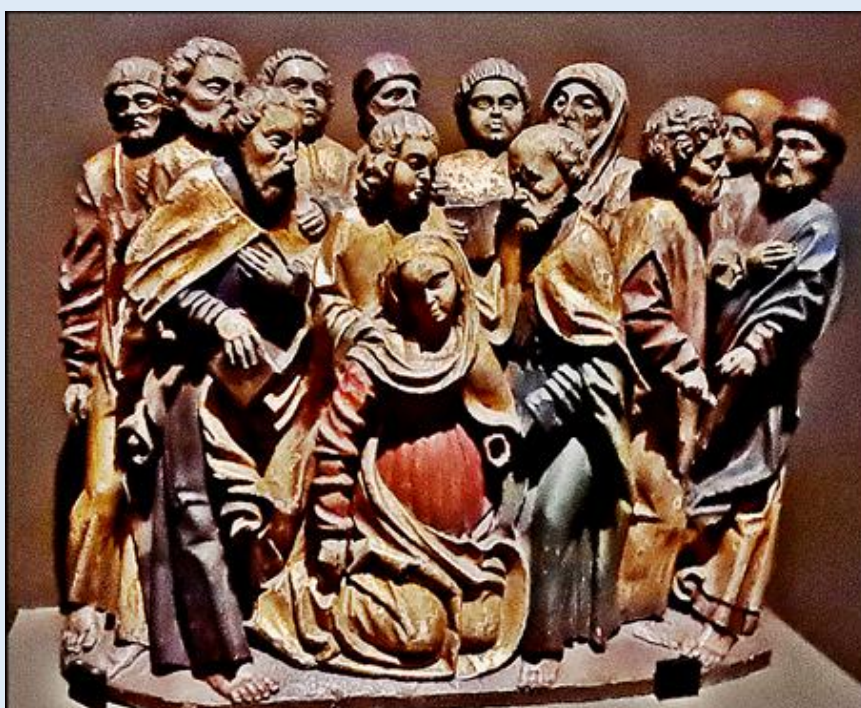












*zdjęcia i opis: pw*

zdjęcia w czerwonym obramowaniu zapożyczono z:  
[https://m-ce.pl/p.s.informacje\\_turystyka.page.3.item.muzeum-slaskie---jedna-z-ciekawszych-atrakcji-województwa-slaskiego-4907.html#lg=1&slide=0](https://m-ce.pl/p.s.informacje_turystyka.page.3.item.muzeum-slaskie---jedna-z-ciekawszych-atrakcji-województwa-slaskiego-4907.html#lg=1&slide=0)

[POWRÓT DO STRONY GŁÓWNEJ IKONOGRAFII](#)