

# MB Różańcowa

<https://www.youtube.com/watch?v=IMY5PCCjdIE&list=RDxBQ1f5hZYZE&index=2>  
<https://www.youtube.com/watch?v=-dMqqewJHTY>

1. Zawitaj Królowo różańca świętego,  
Jedyna nadziejo człowieka grzesznego!  
Zawitaj bez zmazy, Lilijo!  
Matko różańcowa, Maryjo!
2. Panno nad Pannami, Święta nad Świętymi,  
Najświętsza Królowo, Pani nieba, ziemi.  
Najsłodszy kwiecie, Lilijo!  
Matko różańcowa, Maryjo!
3. Tyś jest najśliczniejsza, Różo ogrodowa,  
Tyś najprzyjemniejsza, Różdżko Aronowa.  
Najwdzięczniejszy kwiecie, Lilijo!  
Matko różańcowa, Maryjo!
4. Matko Różańcowa, jasna Gwiazdo morska,  
Anielska Królowa, słodka Matko Boska.  
Raju rozkosznego, Lilijo!  
Matko różańcowa, Maryjo!
5. Chwała bądź Maryi na niebieskim tronie,  
Która w różańcowej królujesz koronie.  
Święta nad Świętymi, Lilijo!  
Matko różańcowa, Maryjo!



Świętochłowice-Chropaczów  
Kościół pw. MB Różańcowej (zdz. pw)



1. Biesiadki, MAŁ, fg z ok. XIX w. – przyd.;



2. Królówka, MAŁ, pł. na ka z 1885 r. „ [?]

3. Mokrzyńska, MAŁ, fg z 1884 r. – przyd.



4. Niedzieliska, MAŁ, fg z 1957 r. „



5. Niedzieliska, MAŁ, pł. na kr z 1888 r. „

6. Przyborów, MAŁ, fg z 1860 r. „



7. Radków, DLN, fg w ko św. Doroty;

8. Rajbrot, MAŁ, fg na kd z XIX w.;

9. Szczurowa, MAŁ, fg z 1891 r. – przydrożna;



10. Wokowice, MAŁ, fg z 1813 r. „

11. Łódź, wt w ko WNMP;



12. Królówka – Nowa Wieś, MAŁ, fg z XIX w. – przyd.

13. Francja – Lourdes, wt w ko paraf.; P1850431- 4.VII.'12;



14. Sanok, PDK, ob. w ko Przemienia Pańskiego; [brak]

15. Rzym, fg w baz. S. Maria Minerwa; P1790599 – 28.03.'12;

16. Jedlno, ŁDZ, fk w ko paraf.



17. Stare Skoszewy, ŁDZ, fg w Sankt. MB;

18. Tomaszewice, LBL, fg w ko św. Ap. P. i P.



19. Wejherowo, POM, fg w ko św. Stanisława Kostki;  
20. Włochy – Pietrelcina, fg w ko MB Anielskiej; P1010951- 9.IX.'13;



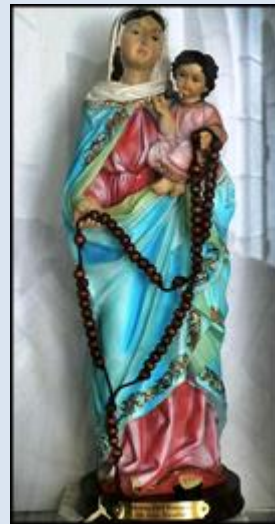
21. Łódź, ob. w ko św. Jerzego (garnizon.);  
22. Kraków, pł. w Sankt. św. Jana Pawła II – ko św. Relikwii;



23. Sopot, fg w ko św. Jerzego;  
24. Kruszyna, ŁDZ, ob. w ko św. Macieja Ap.  
25. Chełmo, ŁDZ, fg na wysepce na jezioru;



26. Chełmo, ŁDZ, ob. w ko św. Mikołaja BW;  
27. Zrębnice, ŚLS, ob. na feretronie – w ko św. Idziego;  
28. Kudowa Zdrój, fg przydrożna;



29. Łódź, ob. w ko św. Kazimierza; [brak]  
206. Pacanów, ŚWK, wt 2 w baz. – Sankt. JChr Ukrzyżowanego;  
353. Limanowa, fg (kopia) w krążg. Sankt. MB Bolesnej – MB z San Nicola – Argentyna



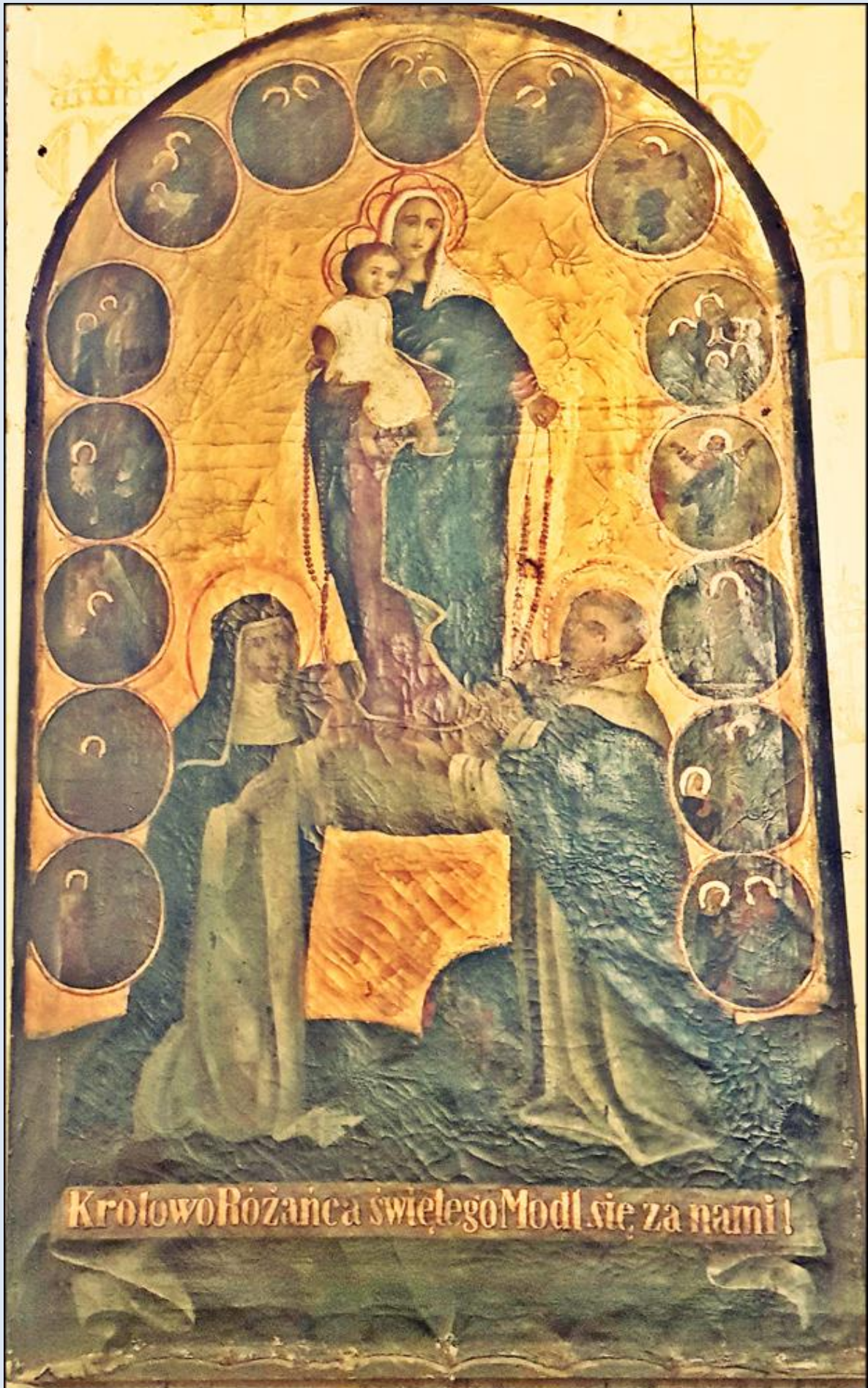
- Prudnik, ko. św. Michała Archanioła (zdj. pw)  
Zabrze, ko. św. Anny (zdj. pw)  
Zabrze, ko. św. Andrzeja (zdj. pw)



Klucze, ko. NMP Nieustającej Pomocy (zdz. pw)  
Ruda Śląska-Halemba, ko. MB Różańcowej (zdz. pw)



Chorzów, ko. Ducha Świętego (zdz. pw)  
Chorzów, ko. św. Jadwigi Śląskiej (zdz. pw)  
Chorzów, ko. św. Wawrzyńca (zdz. pw)



Bobrowniki Śląskie, stary ko św. Wawrzyńca z zabytkowym obrazem (zdz. pw)



Francja, Lourdes, portal Bazyliki (zdj. tsw)



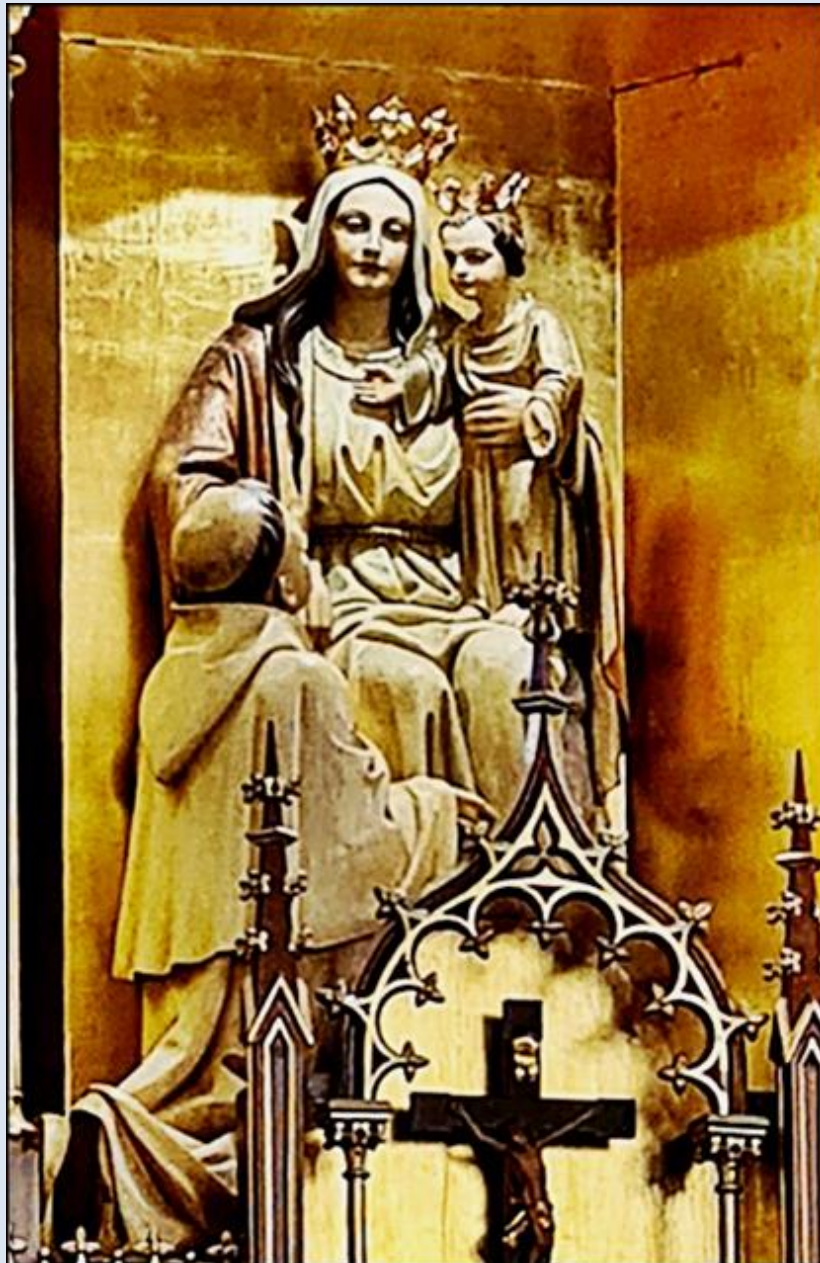
Siemianowice Śląskie, ko. św. Antoniego (zdj. pw)  
Ruda Śląska-Kochłowice, ko. Trójcy Świętej (zdj. pw)



Ziemięcice, ko. św. Jadwigi Śląskiej (zdz. pw)

Świętochłowice-Chropaczów, ko. Chrystusa Dobrego Pasterza (zdz. pw)

Tychy-Urbanowice, ko. MB Pośredniczki Wszelkich Łask (zdz. pw)



Łaziska Górne, Ko. MB Różańcowej (zdz. pw)

*Jeżeli nie zaznaczono inaczej, to zdjęcia: **Jan Nitecki***

[POWRÓT DO STRONY GŁÓWNEJ IKONOGRAFII](#)