

Kraków
ul. Świętego Krzyża 23

**Kościół pw.
Świętego Krzyża**
[\(opis\)](#)





zdjęcia: Jan Nitecki

[POWRÓT DO STRONY GŁÓWNEJ IKONOGRAFII](#)

Uzupełnienie z października 2018





zdjęcia: Jan Nitecki

[POWRÓT DO STRONY GŁÓWNEJ IKONOGRAFII](#)

Uzupełnienie L.P.

Kościół Świętego Krzyża, gotycki, ceglany, z niezwyklejnym sklepieniem palmowym nawy, wspartym tylko na jednym, centralnym filarze symbolizującym biblijne Drzewo Życia. Późnogotyckie sklepienie sieciowe w prezbiterium pochodzi z 1530 pokryte jest polichromią z motywami roślinnymi. Ołtarz główny pochodzi z początków XVIII wieku, znajdujący się w nim krucyfiks wykonano w XVII wieku. W kościele znajduje się także brązowa chrzcielnica z 1423 a także stalle pochodzące z XVII w. zdobione polichromią przedstawiającą sceny z życia duchaków, tron prepozyta duchaków oraz ambona z I ćw. XVII wieku stanowiące doskonały przykład wspaniałego kunsztu krakowskich snycerzy.

Obok kościoła znajduje się wczesnogotycka, kamienna plebania, która jest najstarszym zachowanym budynkiem mieszkalnym w Krakowie.









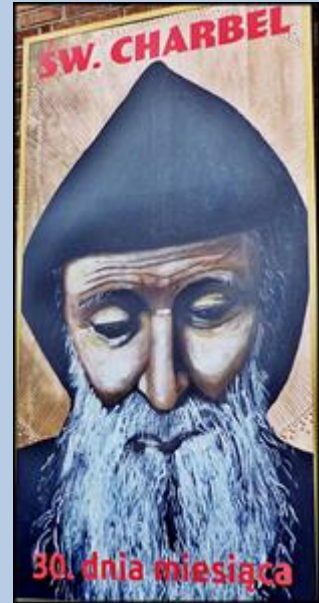
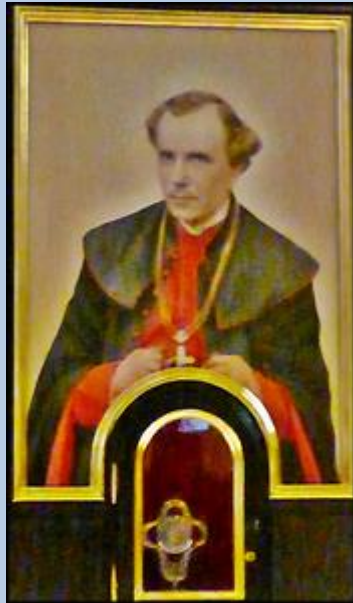
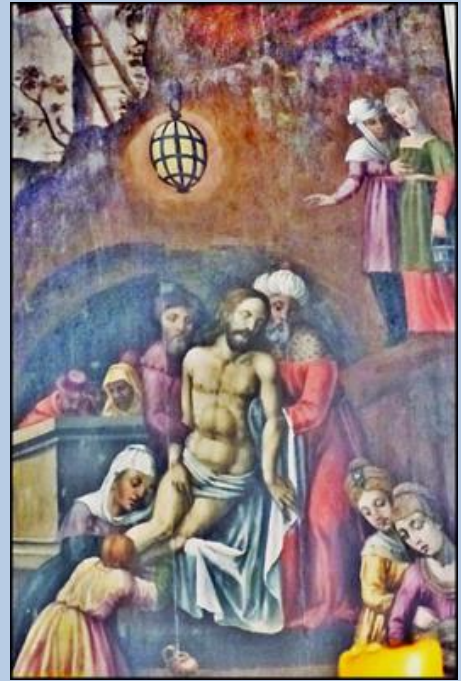


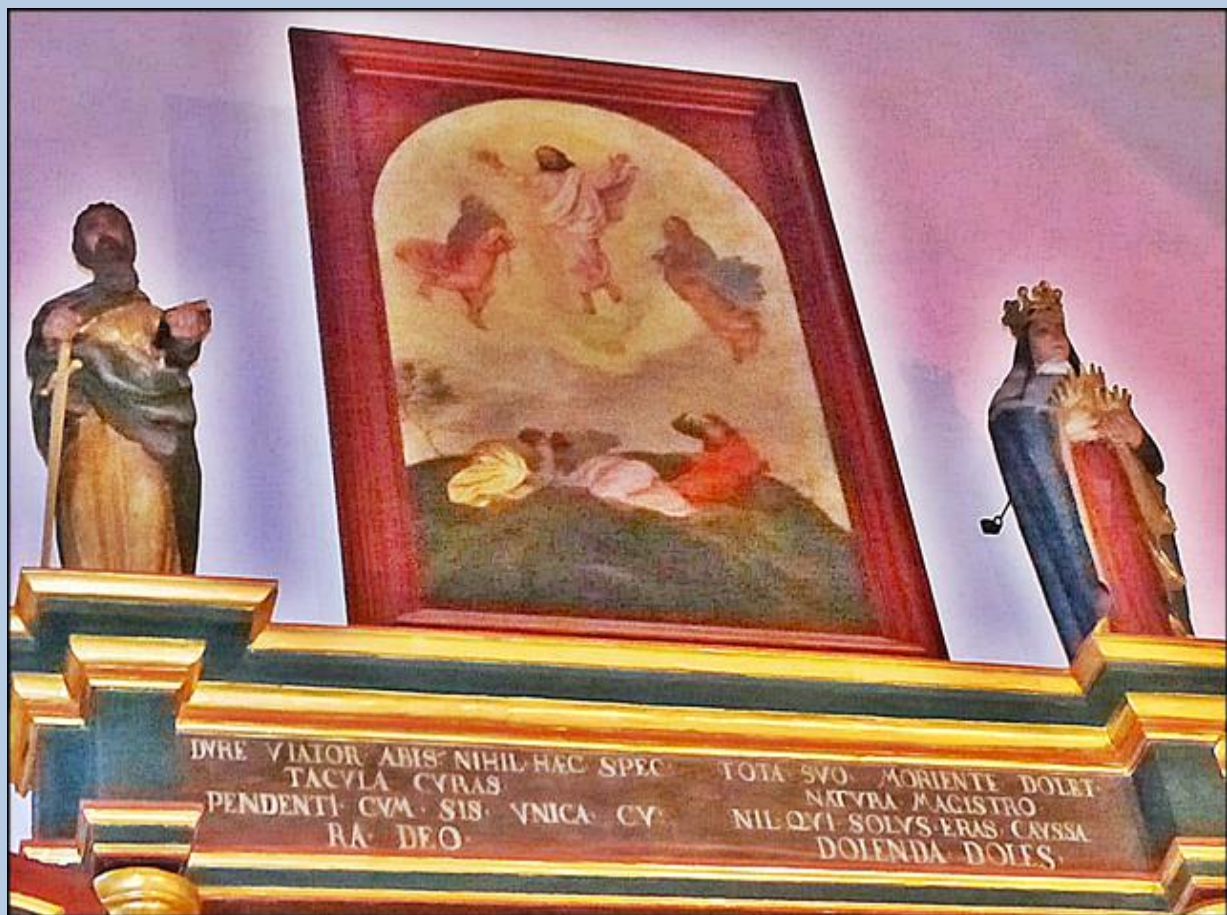
zdjęcia i opis: L.P.

[POWRÓT DO STRONY GŁÓWNEJ IKONOGRAFII](#)

Uzupełnienie Jana Niteckiego (16.03.2023)







zdjęcia (16.03.2023): Jan Nitecki

[POWRÓT DO STRONY GŁÓWNEJ IKONOGRAFII](#)