

Św. Jadwiga Królowa (1374-99) od 1384 królowa Polski, kanonizowana w 1997 r.



Radomsko, fg – pk z 2010 r. na skwerze Placu 3 Maja
zobacz: [Święci w Polsce i ich kult w świetle historii](http://sancti-in-polonia.wietrzykowski.net/2j.html)
<http://sancti-in-polonia.wietrzykowski.net/2j.html>
<http://sancti-in-polonia.wietrzykowski.net/7j.html>

Hold Królowej Jadwidze

(Maria Konopnicka)

Na grób Twój pójdziem i na miejsce Boże,
Z którego dzwon chwałę Twą ogłasza
O zapal w sercach naszych nowe zorze,,
O daj nam światło, co moc starą zmoże,
Królowo nasza!

Zapłomień zimne piersi iskrą ducha!
Oczyść nam usta węglem Izajasza!
Gdzie nędza cierpi, gdzie siedzi noc głucha,
Miłość z serc naszych niech ogniem wybucha.
Królowo nasza!

Pokaż nam drogę do bratnich serc ludu,
Gdzie chaty ciemne, gdzie mroczne poddasza!
Daj czołom naszym najświętszy chrzest trudu
I tęczą Twego opromień je cudu,
Królowo nasza!

Daj zgodę myśli i jedność daj czynu,
Daj karność - niech się chów Twój nie rozprasza.
O rozpal wśród niewiast polskich gminu,
Żar pożądania zasługi wawrzynu,
Królowo nasza!

Daj ziemi służyć! Daj bronić nam ziemi,
Gdy ją dłoń niecna przedawa Judasza,
Razem z prochami Ojców, razem z tymi,
Piastowych kmieci strzechami siwymi,
Królowo nasza!

Daj stać niewieścim duchom w tej świątyni,
Co dziś cześć Twoją skroś wieków roznasza,
I niech się światło nad nami uczyni,
O, pierwsza chramu tego Hospodynii,
Królowo nasza!

Zwiąż nas imieniem Twoim w zwarte rotty!
Daj męstwo! Niech nas walka nie przestrasza,
Daj zburzyć twierdze krzywd, nędzy, ciemnoty,
Rozwiń nad nami proporzec Twój złoty,
Królowo nasza!



1. Radomsko, fg – pk z 2010 r. na skwerze Placu 3 Maja



2. Szczurowa, MAŁ, fg z 1910 r. k. ko paraf.;

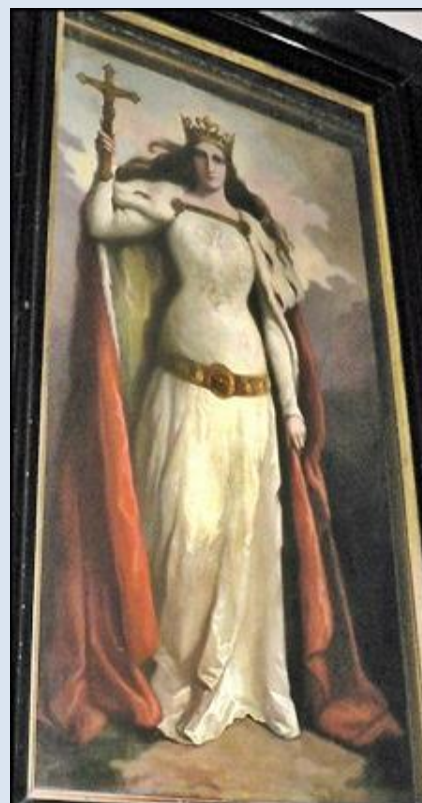
3. USA – NY, ob. w kt św. Patryka; P1260445- 26.IX.'08.



4. Częstochowa, ob. przy Sali Rycerskiej na Jasnej Górze;
5. Przyrów, ŚLS, wt w ko NMP Szkaplerznej;



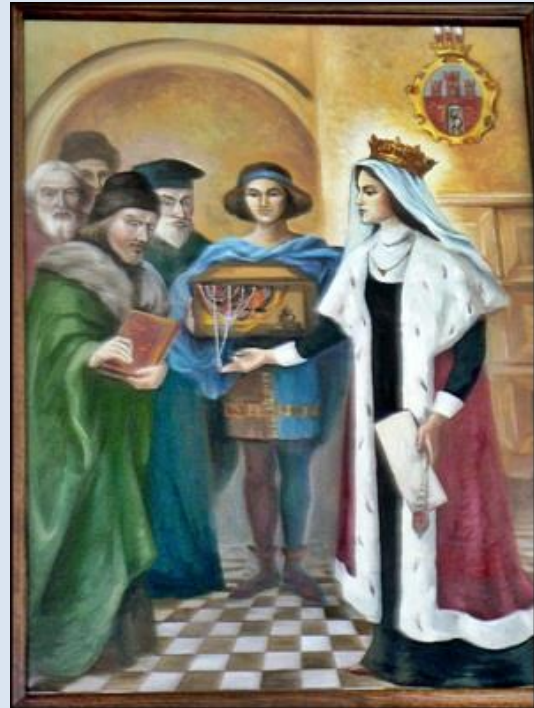
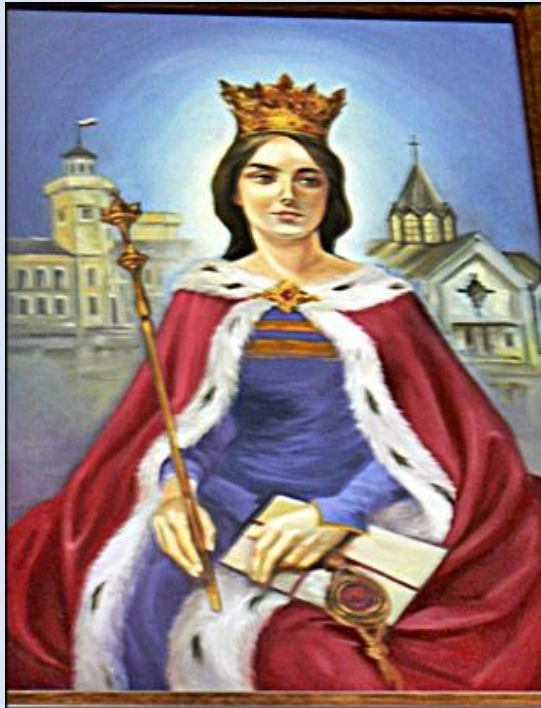
6. Częstochowa, fg na wieży baz. Jasnogórskiej;
7. Skarżysko Kamienna, wt w Sankt. MB Ostrobramskiej;



8. Gilowice, ŚLS, fg drew. w kd k. ko paraf.;
9. Kraków, ob. w baz. św. Anny;



10. Kraków, fg – pk k. baz. Na Skałce (Ołtarz 3. Tysiącleci);
11. Kraków, ob. w baz. Nawiedzenia NMP;



12. Radomsko, ob. w ko Św. Jadwigi Królowej;
13. Radomsko, ob.2 w ko Św. Jadwigi Królowej



14. Radomsko, rel. w ko Św. Jadwigi Królowej



15. Kościerzyna, POM, wt w Sankt. MB;
16. Częstochowa, wt w ko św. Zygmunta;



17. Dąbrowa Górnicza, fk w baz. NSPJ;
18. Radomsko, wt w ko św. Maksymiliana;
19. Sosnowiec, wt w baz. WNMP;



20. Zduńska Wola, wt w baz. WNMP;
21. Łódź, wt w ko NSPJ i św. Małgorzaty;



22. Łódź, wt w ko Podwyższenia Krzyża Św.;
23. Łódź, wt w ko św. Antoniego;



24. Dobryczyce, ŁDZ, wt w ko św. Bartłomieja;
25. Tuchów, MAŁ, ob. w baz. – Sankt. MB Tuchowskiej;



26. Osiek, ŚWK, wt w ko paraf.;
27. Chełm, wt w baz. Narodzenia NMP;



28. USA – Filadelfia, ob. w Centrum Kultury Polskiej; P1270123- 29.IX.'08.



29. Czarny Dunajec, MAŁ, fg przydrożna;



30. Częstochowa, wt w ko św. Alberta Chmielowskiego;
31. Koziegłówki, ŚLS, wt w Sankt. św. Antoniego;



32. Suwaki, PDL, wt ko św. Aleksandra;
33. Supraśl, fk w ko NMP Królowej Polski;



34. Zabłudów, PDL, ob. w ko śś. Ap. Piotra i Pawła;
35. Suwałki, PDL, ko śś. Ap. Piotra i Pawła;



36. Kadłub, ŁDZ, ob. w ko św. Jadwigi Królowej; P2180095-7; 3.V.'15;



37. Zajączki, ŚLS, fk w ko św. Franciszka; P2180242 - „



38. Kraków, ob. w ko Relikwii - Sankt. św. JP II; „ 560- 12.V.'15;



39. Kraków, rel. w ko Relikwii - Sankt. św. JP II;,, 612,13- ,,



40. Kraków, ob. 2 w ko Relikwii - Sankt. św. JP II; ,, 605- ,,
 41. Kraków, ob. 3 w ko Relikwii - Sankt. św. JP II; ,, 606- ,;



42. Leśnica, MAŁ, pł. w ko drew.-paraf.; P 2220174- 13.VI.'15;



43. Zakopane, wt w ko Św. Krzyża; „ 654- 15.VI.'15;

44. Maruszyna, MAŁ, fk w ko Przem. Pańskiego; P2230146- 17.VI.'15;



45. Ludźmierz, MAŁ, ob. w baz. WNMP- Sankt. „ 185- „



46. Ludźmierz, MAŁ, fk w baz. WNMP- Sankt. „ 203- „



47. Trybusz, MAŁ, fg w ko św. Elżbiety Węg. „ 415,32- 18.VI.'15;



48. Nowy Targ, wt w ko NSPJ- „ 809- „
 49. Białka Tatrzańska, wt w ko śś. Szymona i Judy; „ 853- „



50. Szczawnica, MAŁ, fk w ko św. Wojciecha; P2240244- 20.VI.'15;



51. Czarny Potok, MAŁ, fk w ko św. Marcina;



52. Muszyna, MAŁ, fg na fasadzie ko św. Józefa

„ 547- 23.VI.'15;

„ 814- 24.VI.;15;



53. Tylicz, MAŁ, pł. na Golgotcie Kalwarii; P2250116- „
 54. Strzelce Wielkie, ŁDZ, wt w ko Opatrz. Bożej; „ 704,5- 26.07.'15;



55. Kielczygłów, ŁDZ, wt w ko św. Antoniego; „ 825- „
 56. Wiewiec, ŁDZ, wt w ko św. Marcina BW;



57. Kobyłka, MAZ, ob. w baz. Św. Trójcy;
58. Tczew, POM, wt w ko św. Józefa;



59. Tczew, ob. w ko Pod. Krzyża Św.
60. Łódź, wt w ko św. Alberta (ze św. Janem Kantym);



61. „ wt w ko św. Franciszka z Asyżu;



62. Gdańsk – Wrzeszcz, wt w ko NSPJ;



63. Ustroń, SLS, fk w ko Chrystusa Króla Wszechświata; P2300865- 25.V.'16



64. Toruń, wt w Sankt. MB i św. Jana Pawła III; P2330692,3- 23.VII.'16.



65. Kraków, fg w ko MB Dobrej Rady;

66. Blok Dobryszycy, ŁDZ, wt w ko św. Alberta Chmielowskiego;



67. Warszawa, wt w ko św. Ap. Piotra i Pawła;
68. Warszawa, ob. w ko Niepokal. Poczęcia NMP;



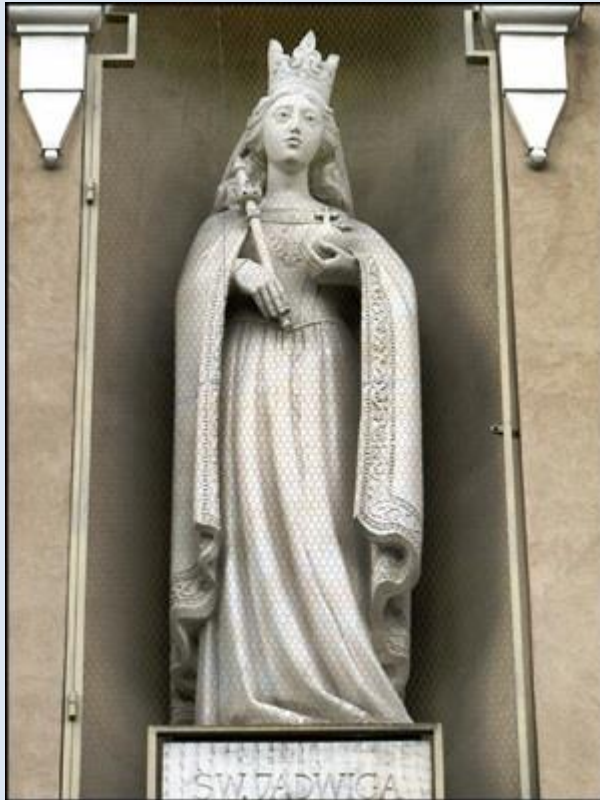
69. Radomsko, wiz. na tablicy Muzeum Reg.;



70. Rybnik, wt w baz. św. Antoniego; P2610802,5- 5.IX.'17.



71. Rudniki, ŚLS, fg drew. w ko Miłosierdzia Bożego.



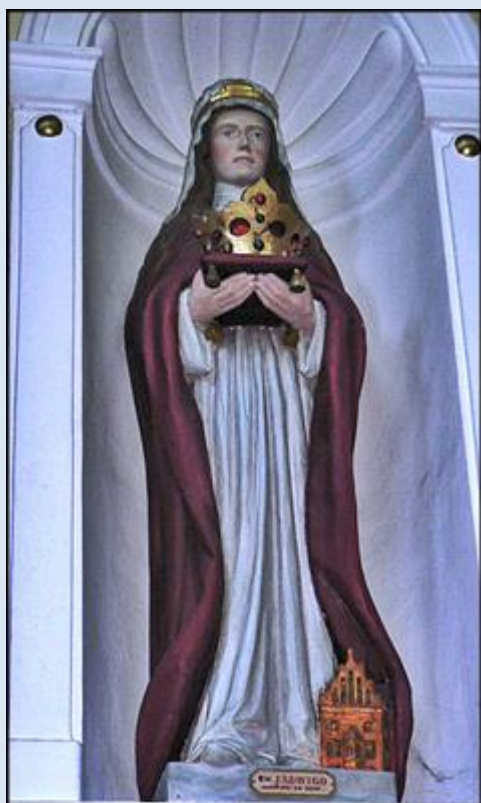
72. Łódź, fg w ko św. Kazimierza.



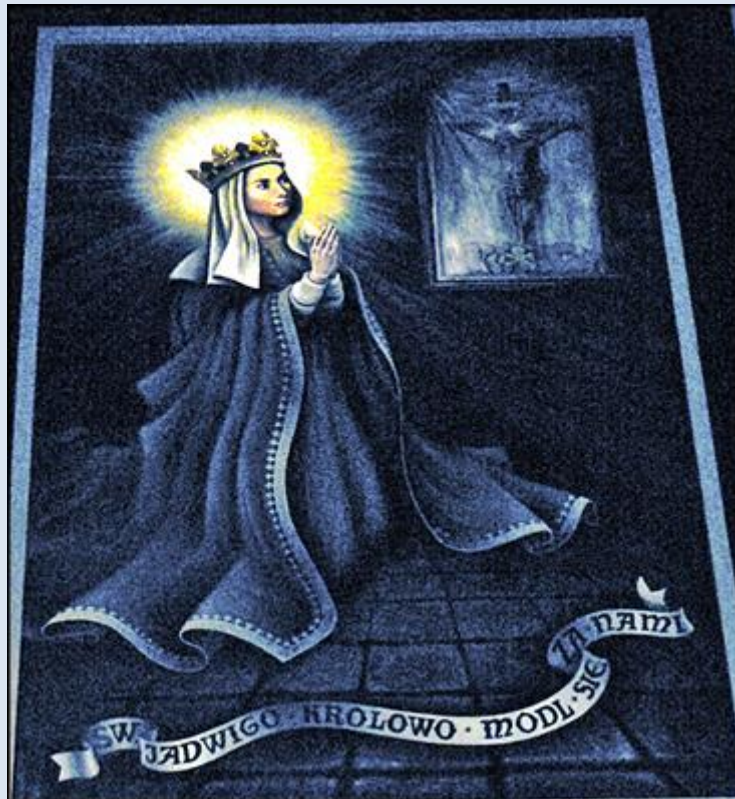
73. Radom, MAZ, wt w baz. św. Kazimierza; P2690558;



74.Radom, MAZ, fk w baz. św. Kazimierza; P2690558; ,, 573;
75.Zawiercie, ŚLS, wt w baz. św. Ap. Piotra i Pawła; P2680928;



76.Warszawa, fg w ko MB Loretańskiej; P2680246;
77.Bydgoszcz, pł. w ko św. Jadwigi Królowej; P2670011;



78 Bydgoszcz, ob. w ko św. Jadwigi Królowej; „ 48,9, 55,56;



79 „ fg „ „ 57,8;



80. Częstochowa, wt w ko św. Maksymiliana; P2730771.

81. „ „ ob. w kp Różańcowej na Jasnej Górze; P2710660.



82. Warszawa, fg w ko św. Karola Boromeusza; P2680057.

J2,83- Bąkowa Góra, ŁDZ, ob. w ko par.



J2,84- Inowrocław, KPM, ob. w ko św. Jadwigi Królowej;
 J2,85- Wrocław, wt w ko św. Jana Chrzcici.



J2,86- Ciechocinek, wt w ko św. Ap. Piotra i Pawła;
 J2,87- Ciechocinek, wt 2 w ko św. Ap. Piotra i Pawła;
 J2,88- Kraków, fg w ko św. Jadwigi;



J2,89- Kraków, ob. w kp MB Ostrobramskiej - ko św. Jadwigi;
J2,90- Kraków, ob. w ko św. Anny;



J2,91- Wrocław, wt w ko św. Bonifacego;
J2,92- Siedlce, ob. i rel. w ko św. Stanisława BM;



J2,93- Radomsko, wiz. i rel. w starej kaplicy; (zdz. w folderze)
 J2,94- Tomaszów Mazowiecki, moz. na fasadzie ko św. Jadwigi Król.



J2,95- Warszawa, wt w ko św. Stanisława bpa;
 Przyszowice, ko. św. Jana Nepomucena (zdz. pw)



Ruda Śląska-Kochłowiec, ko. Świętej Trójcy (zdj. pw)
 Świętochłowice, ko. MB Różańcowej (zdj. pw)



Ruda Śląska-Czarny Las, ko. Ducha Świętego (zdj. pw)
 Czeladź, ko. św. Stanisława BM (zdj. pw)



Katowice-Piotrowice, ko. NSPJ (zdj. pw)
Łukęcin, ko. NMP Królowej Polski (zdj. KM)



J2,96-Radomsko, ko NSPJ
Bieruń Nowy, Ko. św. Barbary (zdj. pw)



Bieruń Stary, Ko. św. Bartłomieja (zdj. pw)
Oświęcim, Sankt. MB Wspomożenia Wiernych (zdj. pw)
Strzelce Opolskie, Ko. św. Wawrzyńca (zdj. pw)

Jeżeli nie zaznaczono inaczej, to zdjęcia: Jan Nitecki

[POWRÓT DO STRONY GŁÓWNEJ IKONOGRAFII](#)