

## Św. Aniołowie różni



Ukraina, Lwów, Cmentarz Łyczakowski (zdj. tsw)

zob. [Święci w Polsce i ich kult w świetle historii](http://sancti-in-polonia.wietrzykowski.net/2a.html)  
<http://sancti-in-polonia.wietrzykowski.net/2a.html>  
<http://sancti-in-polonia.wietrzykowski.net/7a.html>

### Godzina czytań

1. Stwórco wszechświata i Panie Przestworzy, łądów i morza, Ty sprawiedliwie oddajesz Każdemu według uczynków.
2. Niegdyś skazałeś na piekło Zuchwałą tłuszczę demonów, Ludzi zaś dałeś w opiekę Prawdziwym orędownikom.
3. Śmielej Cię przeto prosimy: Przysyłaj często ich do nas, Przez nich napełniaj nas hojnie Darami łaski zbawiennej.
4. Niechaj przynoszą pociechę, Obmycie, miłość, naukę, Dają zachętę ku dobru I poskramiają szatana.
5. Chwało anielskich zastępów, Niech nasi święci Stróżowie Wiodą nas drogą bezpieczną Przed Boskie Twoje oblicze.
6. Niechaj Cię wielbią, o Panie, Zastępy Duchów niebieskich Za to, że swoje bogactwa Aniołom dajesz i ludziom. Amen.

### Hymn na Jutrznie

1. O najlepszy Stwórco świata, Wszystko to, co zaistniało, Jest potęgi Twojej dziełem Wciąż wspieranym opatrnością.
2. Wejrzyj, Boże, na grzeszników, Co w pokorze proszą Ciebie; Gdy jutrenka wschodzi jasna, Nowym światłem ich napełnij.
3. Niechaj anioł Twój wybrany, By się nami opiekował, Tu przybędzie i obroni Od zarazy wszelkich grzechów.
4. Niech oddali od nas podstęp Złego ducha, wroga ludzi, By zdradzieckie jego sidła Nie spętały serc niebacznych.
5. Niech uwolni nas od lęku Przed najazdem naszych granic; Niech nam zgodę da i pokój, A chorobom kres położy.
6. Odkupieni męką Syna I przez Ducha namaszczeni, Wysławiamy Boga Ojca Za strzegących nas aniołów. Amen.



1. Rzym, fg z XVII w. na moście Sant' Angelo, P1770649,50- 25.III.'12 (A. z włócznią)



2. Rzym, fg z XVII w. na moście Sant' Angelo, P1770652,3- 25.III.'12 (A. z krzyżem)  
3. Rzym, fg z XVII w. na moście Sant' Angelo, P1770655,6 „ (A. z gwoźdźmi)



4. Rzym, fg z XVII w. na moście Sant' Angelo, P1770659,60- „ (A. z przepaską)

5. Rzym, fg z XVII w. na moście Sant' Angelo, P1770661,3 „ (A. z kolumną biczow.)



6. Rzym, fg z XVII w. na moście Sant' Angelo, P1800682,3- 30.III.'12 (A. z biczami)

7. Rzym, fg z XVII w. na moście Sant' Angelo,,1- „ (A. z gąbką)



8. Rzym, fg z XVII w. na moście Sant' Angelo, P1800687,8-

„ (A. z tablicą „INRI”)

9. Rzym, fg z XVII w. na moście Sant' Angelo, P1800684,5-

„ (A. z koroną cierniową)



10. Rzym, fg z XVII w. na moście Sant' Angelo, 1800686,7-

„ (A. z szatą JChr)



11. Leżajsk, PDK, fg w baz.-Sankt. MB Pocieszenia (A. z tablicą „IHS”),  
12. Leżajsk, PDK, fg w baz.-Sankt. MB Pocieszenia (Anioł z kartuszem),



13. Świdnica, DLN, fg na kolumnie Trójcy Św. w Rynku (A. z latarnią),  
14. Wambierzyce, DLN, fg w baz. MB,



15. Portugalia – Fatima, fg na kolumnadzie k. baz. MB Różańco., P1860678- 7.VII.'12.



16. Czarny Dunajec, MAŁ, fg na Kalwarii k. ko paraf., (A. z trąbką),



17. Hiszpania – Montserrat, wt w baz. MB (A. z cytrą), P1870869- 10.VII.'12.



18. Rzym, fg w baz. S. Ignazio (A. z koroną cierniową), P1770510- 28.III.'12.



19. Rzym, fg Berniniego (z koroną ciern.) w ko S. Andrea d. Frate, P1770825-26.03.'12.



20. Zakopane, fg k. ko MB Fatimskiej (z Hostią),



21. Wrocław, fg współczesna (Angelus Silesius) w ogrodzie k. „Maciejówki”,



22. Kraków, fg w baz. św. Anny,



23. Sulejów – Podklasztorze, ŁDZ, fg w ko NMP i św. Tomasza,



24. Kraków, fg w baz. Bożego Ciała,



25. Kraków, rząd figur Aniołów w baz. św. Trójcy,



26. Jedlno, fresk w ko paraf.,  
27. Łowicz, fg z XVII w. w baz. WNMP,



28. Miechów, fg przy fasadzie baz.- Sankt. Grobu Bożeg,  
29. USA – Las Vegas, fg w baz. Św. Aniolów, P1290575- 6.X.'08.



A15,30- Wydminy, WMZ, fg w ko Najśw. Zbawiciela;  
A15,31- Różanystok, PDL, fg w baz. Ofiarowania NMP;



A15,32- Lidzbark Warm., fg w ko św. Ap. Piotra i Pawła;  
A15,33- Reszel, WMZ, fg w ko „



A15,34- Chełmo, ŁDZ, fg w ko św. Mikołaja BW  
 A15,35- Kraków, fg na Cm. Rakowieckim;



A15,36- Piotrków Tryb., fk 1 w ko św. Franciszka Ksawerego;  
 A15,37- „ „ fk 2 „



A15,38- Piotrków Tryb., fk 3 w ko św. Franciszka Ksawerego;  
A15,39- Bydgoszcz, fg w ko św. Wojciecha;



A15,40- „ fg 2 „  
A15,41- Częstochowa, fg w ko św. Rocha;



A15,42- Florynka, MAŁ, ob. w ko sw. Michała Arch.

A15,43- Lubartów, LBL, fg w baz. św. Anny;



A15,44- „ fg 2 „

A15,45- Pasłek, WMZ, fg w ko św. Józefa;



A15,46- Stoczek Warmiński, fg w baz. Nawiedzenia NMP;

A15,47- „ fg 2 „



A15,48- Częstochowa, fg na Cm. Kule;

A15,49- „ fg 2 „



A15,50-  
A15,51-



„ fg 3 „  
„ fg 4 „



A15,52- „ fg 5 „  
A15,53- Radomsko, fg 1 na Cm. Starym;





A15,54-  
A15,55-

„  
„



fg 2  
fg 3

„  
„



A15,56- Kraków, fg 1 na Cm. Rakowickim;  
A15,57- „ fg 2

„



„



A15,58- „ fg 3 „  
 A15,59- „ fg 4 „



A15,60- „ fg 5 „  
 A15,61- Bydgoszcz, fg na Cm. par. Podw. Krzyża Św.



A15,62- „ fg na Cm. par. św. Wincentego a Paulo;  
 A15,63- Warszawa, fg 1 na Cm. Powązkowskim;



A15,64- „ fg 2 „  
 A15,65- „ fg 3 „



A15,66-  
A15,67-

„ fg 4 „  
„ fg 5 „



A15,68-  
A15,69-

„ fg 6 „  
„ fg 7 „



A15,70- „ fg 8 „  
 A15,71- „ fg 9 „



A15,72- Warszawa, fg 10 na Cm. Powązkowskim;  
 A15,73- „ fg 11 „



A15,74- „  
A15,75- „



fg 12 „  
fg 13 „



A15,76- „  
A15,77- „



fg 14 „  
fg 15 „



A15,78- „ fg 16 „  
A15,79- Bydgoszcz, fg na cm. paraf. NSPJ;



A15,80- Warszawa, fg w ko św. Karola Boromeusza;  
A15,81- Kraków, fg w ko św. Bernardyna ze Sieny;



A15,82- „  
A15,83- „

fg 2 „  
fg 3,4,5 „



A15,83- „

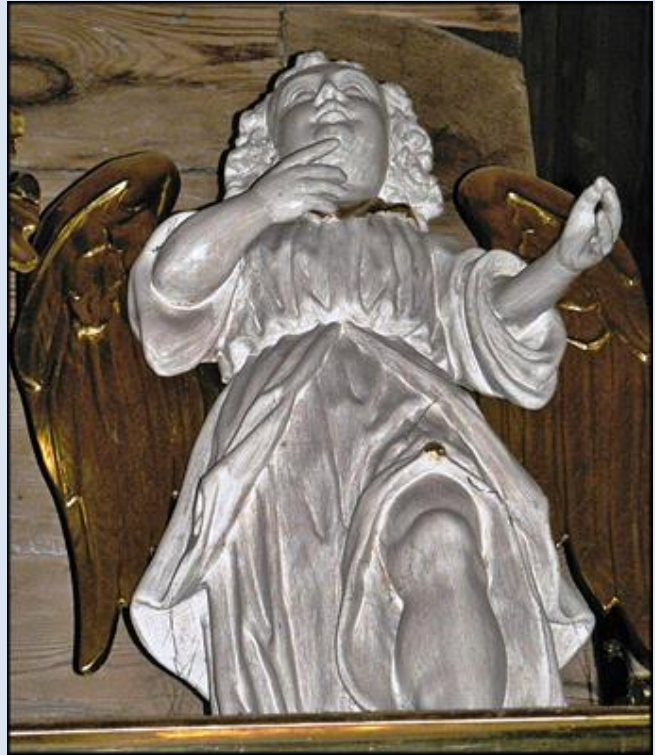
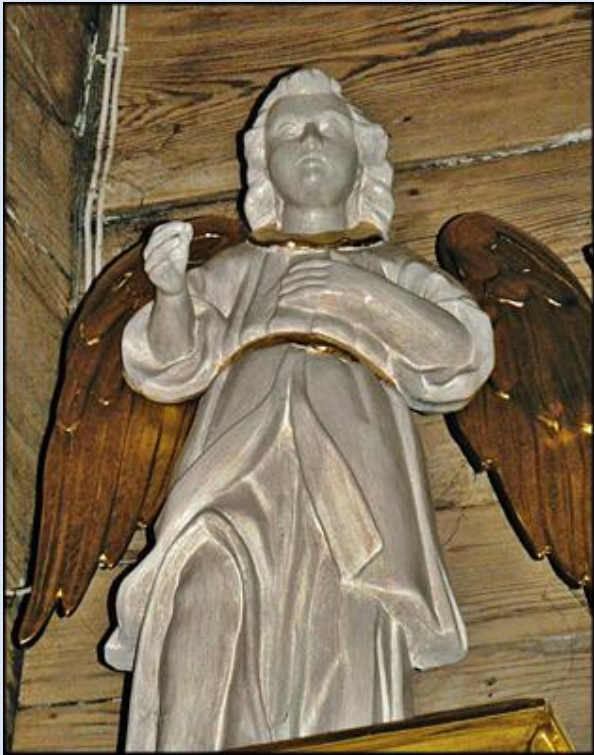
fg 3,4,5 „



A15,84- Szczecin, fg na Cm. Centralnym;  
A15,85- Święta Anna, fg 1,2- w Sankt. św. Anny;



A15,85- Święta Anna, fg 1,2- w Sankt. św. Anny;  
A15,86- Bydgoszcz, wt w ko MB Zwycięskiej;



A15,87- Lgota Wielka, ŁDZ, fg w ko paraf;



A15,88- Rzejowice, ŁDZ, fg w ko paraf. św. Michała Arch.

A15,89- „ fg 2 „



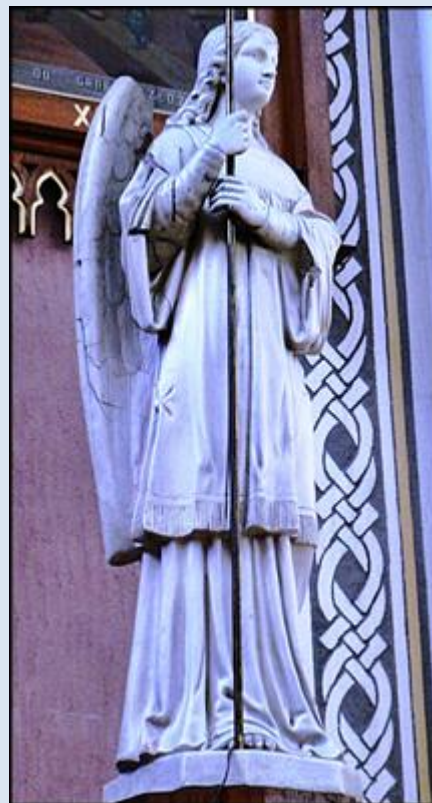
A15,90-Łódź, fg w baz. św. Stanisława Kostki;



A15,91- Gruzja- Batumi, pł. na kp cerk. przy ul. Pharnavaz Mepe st.  
A15,92- Gruzja – Kutaisi, ob. w kt NMP (Gelati);



A15,93- Gruzja – Tbilisi, ob. w cer. Św. Trójcy (Cminda Sameba);  
A15,94- Gruzja – Tbilisi, ob. 2 w cer. Św. Trójcy (Cminda Sameba);



A15,95- Gruzja – Kobuleti, ob. w cerkwi;  
A15,96- Radom, fg w ko Opieki NMP;



A15,97- „ fg 2 „  
A15,98- Katowice, fg w kp Ogrójca – baz. św. Szczepana;



A15,99- „ pł. na Cm. paraf. św. Szczepana;



A15,100- Gruzja Kobuleti, fk w cerkwi;  
A15,101- „ „ fk 2 „



A15,102- Dworszowice Kościelne, ŁDZ, fg w ko św. Michała Arch.  
A15,103- Konopiska, ŚLS, pł. w ko św. Walentego;



A15,104- Konopiska, SLS, pł. w ko św. Walentego;  
A15,105- Wrocław, fg w ko Najśw. Imienia Jezus;



A15,106- Wrocław, fg2 w ko Najśw. Imienia Jezus;  
A15,107- Wrocław, fg3 w ko Najśw. Imienia Jezus;



A15,108- Wrocław, fg4 w ko Najśw. Imienia Jezus;  
A15,109- Legnica, fg w kp Cm. Komunalnego;



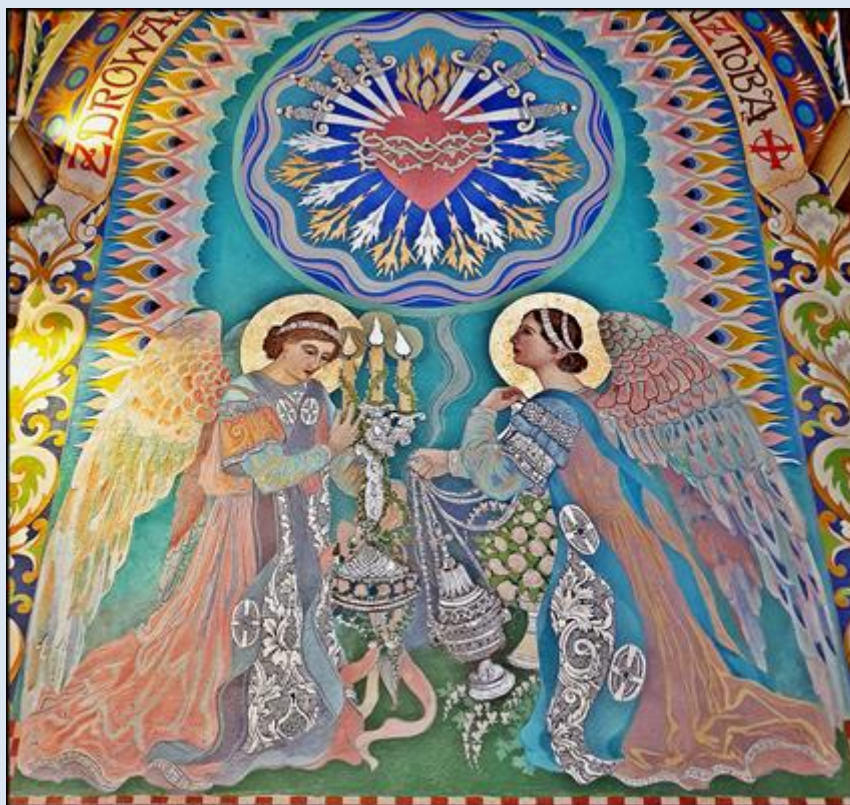
A15,110- Legnica, fg2 w kp Cm. Komunalnego;  
A15,111- Legnickie Pole, fg w baz. św. Jadwigi Śl. [brak]



A15,112- Legnickie Pole, fg2 w baz. św. Jadwigi Śl.  
A15,113- Częstochowa, wt w baz. Św. Rodziny;



A15,114- Rzeszów, fg na Cm. Starym;  
Ruda Śląska-Ruda, ko. św. Józefa (zdj. pw)



Sandomierz, ko. św. Jakuba Ap. (zdz. pw)

*Jeżeli nie zaznaczono inaczej, to zdjęcia: Jan Nitecki*

[POWRÓT DO STRONY GŁÓWNEJ IKONOGRAFII](#)