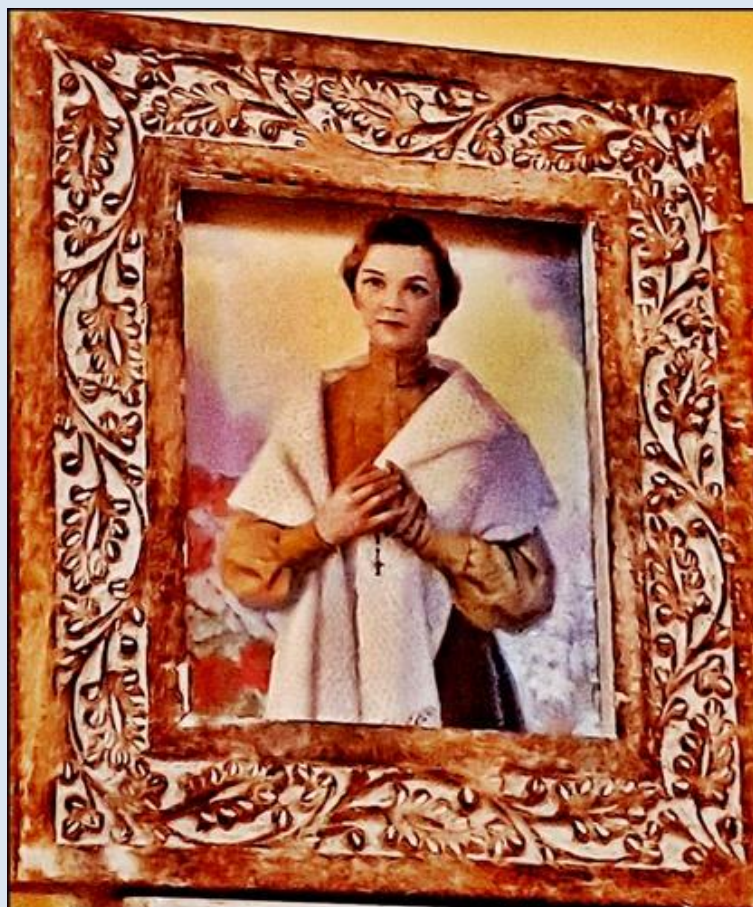


## Bł. Aniela Salawa



Bytom, Kościół Trójcy Świętej (zdj. tsw)

### Pieśni śpiewane w kościele bł. Anieli Salawy w Krakowie

#### Perło w koronie

Perło w koronie grodu krakowskiego,  
Co błyszczysz blaskiem niezrównanych cnót,  
Dana za przykład życia pokornego,  
Wypróbowana poprzez krzyż i trud!

Ref.: Sprzyjaj, Anielo, wszystkim dobrym sprawom,  
Mocą z nieba wspieraj nas, Salawo!

Z Sieprawskiej ziemi przesadzony Kwiecie,  
Tu rozwinęłaś swojej duszy czar,  
I choć wyrosłaś w pełnym brudu świecie,  
Ustrzegłaś świeży niewinności dar!

Ref.

Zanoś, Anielo, przed tron Boży modły,  
Za Twych czcicieli, co ufają Ci,  
A gdy nam grozi wróg zbawienia podły,  
Pomóż nam wytrwać, jak wytrwałaś Ty!

Ref.

#### Radość w polskim Kościele.

1. Radość w polskim Kościele,  
Dzwon Zygmunta nam głosi:  
Ojciec święty Aniele  
na ołtarze wynosi.
2. Spieszą ludzi tysiące,  
Wieść się niesie nad krajem:  
Prostej, wiejskiej służącej,  
Kościół holdy oddaje.
3. Bo nie w tym wartość ludzi  
Czy uczeni czy prości,  
Tylko ile w ich trudzie  
Jest prawdziwej miłości.
4. O, Anielo Salawo,  
Wznosimy modły do Ciebie:  
Bóg otoczył Cię sławą,  
Bądź patronką nam w niebie!

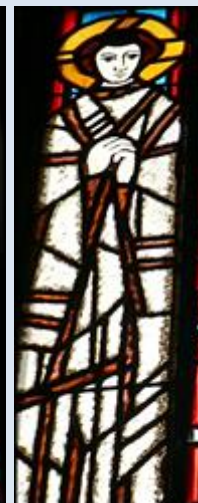
zobacz: [Święci w Polsce i ich kult w świetle historii](http://sancti-in-polonia.wietrzykowski.net/2a.html)  
<http://sancti-in-polonia.wietrzykowski.net/2a.html>  
<http://sancti-in-polonia.wietrzykowski.net/7a.html>



1. Licheń, WLK, wiz. w baz. MB Bolesnej Królowej Polski,
2. Skarżysko Kamienna, ŚWK, wt w Sankt. MB Ostrobramskiej,
3. Kraków, relik. w baz. św. Franciszka z Asyżu,



4. Radomsko, relik. w ko Podwyższenia Krzyża Św.,
5. Dąbrowa Górnicza, fk w baz. NSPJ,
6. Łódź, pł. w ko Dobrego Pasterza,



7. Łódź, wt w ko NSPJ i św. Małgorzaty Alacoque
- 8- Łódź, wt w ko św. Alberta Chmielowskiego;

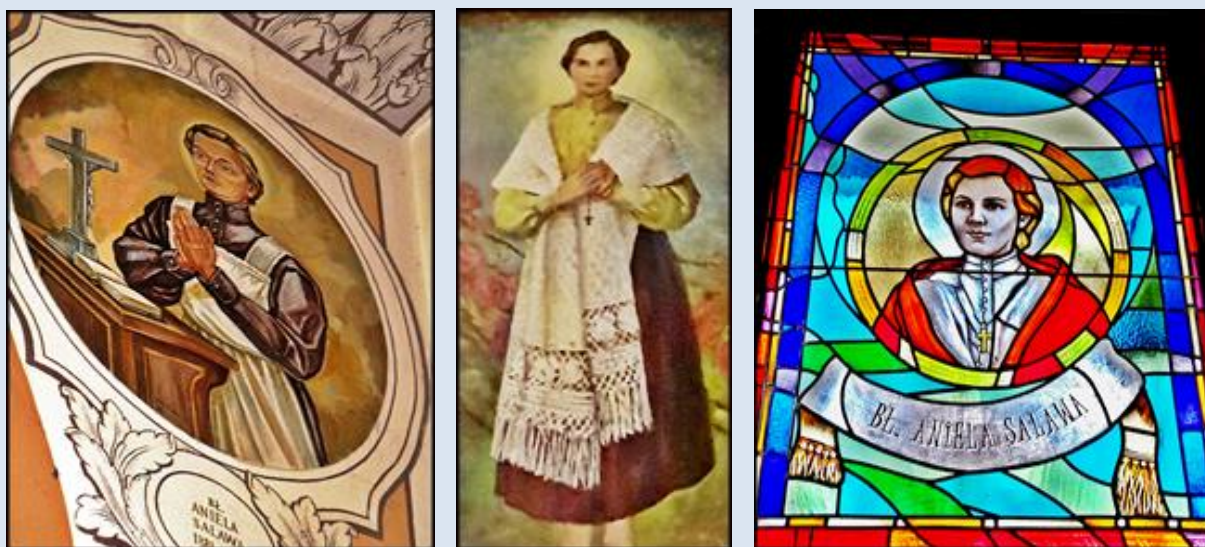




9- Łódź, wt w ko Przemienienia Pańskiego;  
10- Warszawa, wt w ko św. Ap. Piotra i Pawła;



11- Kraków, ob. w ko MB Dobrej Rady;  
12- Kraków, wt w ko MB Dobrej Rady;



13- Bąkowa Góra, ŁDZ, fk w ko Trójcy Przenajśw.  
Czeladź, ko. św. Stanisława BM (zdj. pw)  
A39,14 – Radomsko, wt w ko NSPJ

*Jeżeli nie zaznaczono inaczej, to zdjęcia: **Jan Nitecki***

[POWRÓT DO STRONY GŁÓWNEJ IKONOGRAFII](#)