

REJESTR KAPLICZEK W POLSCE

WOJ. MAZOWIECKIE – cz. 2

Znaczenie skrótów:

kd – kapliczka domkowa;

ksł – kapliczka słupowa murowana, z wnękami lub płaskorzeźbami;

kp – kapliczka postumentowa (bez wnęk);

fg – figura przydrożna (z postacią świętego na kolumnie lub postumencie);

kr – krzyż zabytkowy (powyżej 100 lat, np. kamienny, z płaskorzeźbami);

km – kapliczka mała (nadrzewna lub słupkowa);

ChrF – Chrystus Frasobliwy;

ChrS – NSPJ;

ChrEH – Chrystus Nazarejczyk, Ecce Homo;

Fl – św. Florian;

JN – św. Jan Nepomucen;

Ta – św. Tekla;

MB – Matka Boża;

MBzDz – Matka Boża z Dzieciątkiem;

SwT – Święta Trójca;

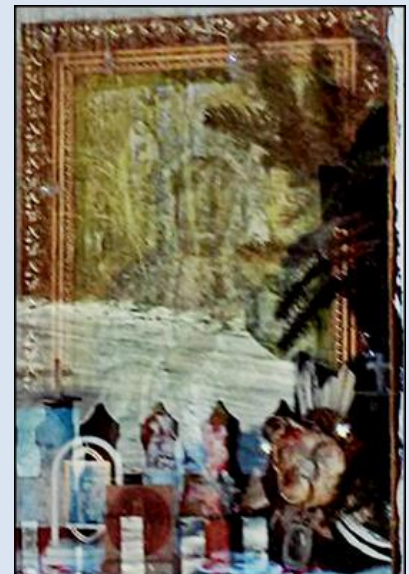
SwR – Święta Rodzina;

krGU – krzyż z Grupą Ukrzyżowania

Daty kapliczek i figur przydrożnych powyżej **300** lat zostały pogrubione,
a miejscowości, w których te obiekty się znajdują – podkreślone.

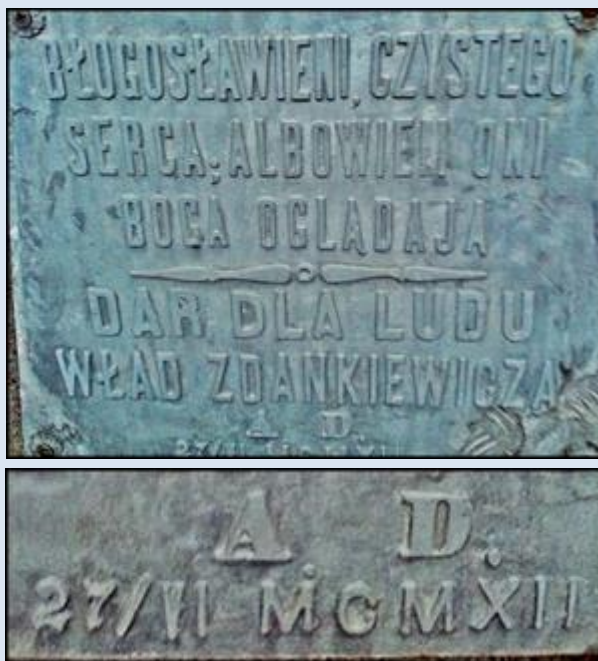


Szygi k/Różana (zdj. Grażyna Sygowska)



Budziska, gm. Halinów (zdj. i opis: Grażyna Sygowska – 21.01.2021)

Jeszcze mam dwa zdjęcia wcześniejsze (z kiedyś) do tej kapliczki w Budziskach...
A tej Matki Boskiej, która tam była (po lewej) już dzisiaj nie znalazłam (zginęła).



Sulejówek-Miłosna (zdz. i opis: Grażyna Sygowska)

Kapliczka starożytna, ale niestety, budując blisko nowy dom, jakiś developer ją odnowił w paskudnym stylu. Kiedyś stała w gąszczu drzew i była zniszczona, ale piękna... rok 1912. Nie da się jej zrobić bez tego domu na plecach.

Jeżeli nie zaznaczono inaczej, to zdjęcia: Jan Nitecki

[POWRÓT DO STRONY GŁÓWNEJ IKONOGRAFII](#)