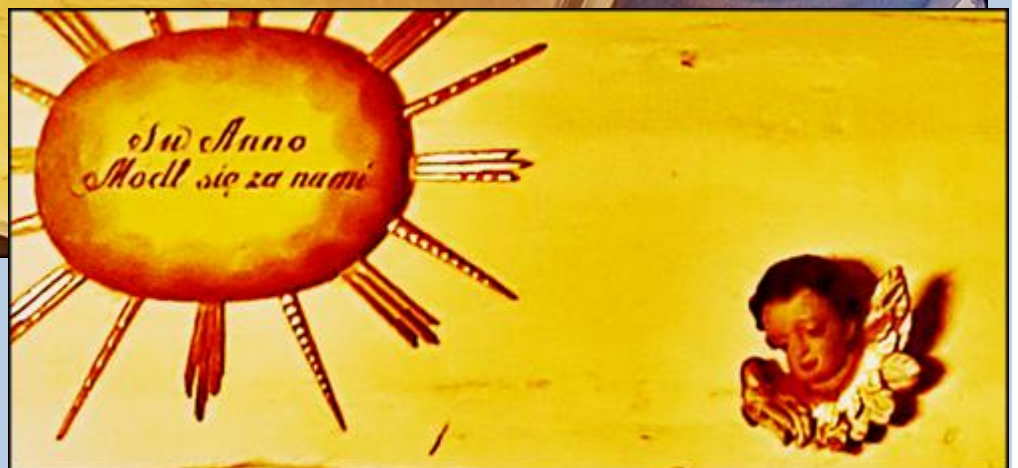




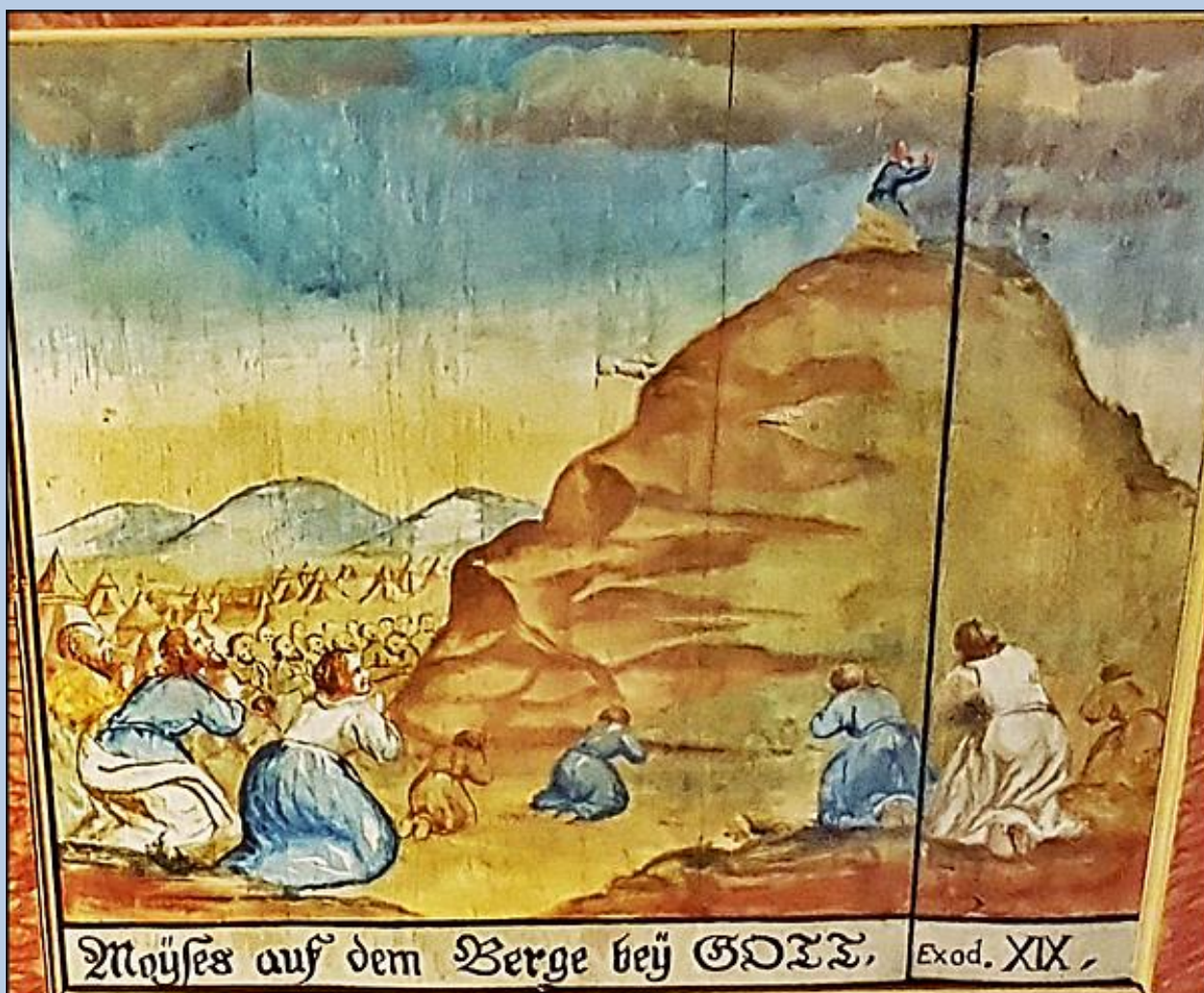
Zalesie
(Woj. Dolnośląskie)

[Kościół pw. św. Anny](#)






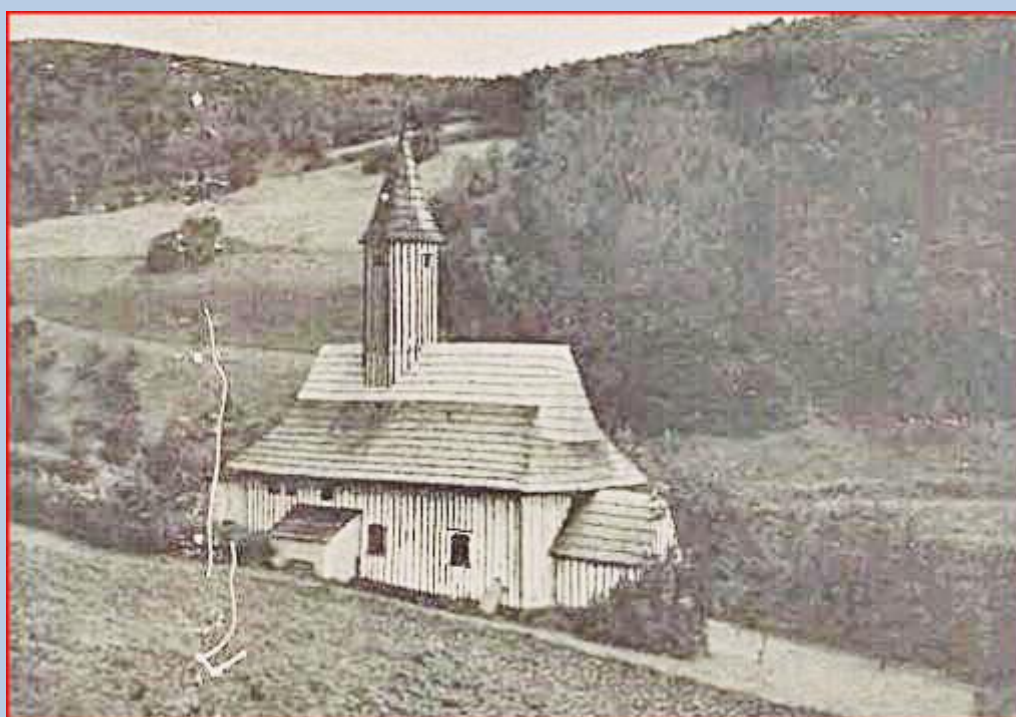


Sceny biblijne malowane na suficie kościoła



Przykładowa scena z Ks. Wyjścia XIX – Mojżesz na Górze Synaj

<p>www.wander-book.com</p>	<p>WANDER CARD® PL 2039</p>  <p>Cenny zespół polichromił przedstawia sceny z Biblii</p> <p>GPS: 50°18'46" 16°34'46"</p> <p>Kościół św. Anny w Zalesiu Drewniana świątynia w stylu barokowym z ośmiokątną wieżą, wzniesiona w 1718 r. na cmentarzu</p>	<p>PL 2039 Kościół św. Anny w Zalesiu</p> 	<p>Church of St. Anne in Zalesie Wooden cemetery church with an octagonal tower, built in 1718 in the Baroque style. A valuable collection of wall paintings depicts scenes from the Bible.</p>	<p>PL 2039 WANDER STAMP®</p>  <p>Kościół św. Anny w Zalesiu</p>
----------------------------	--	---	--	---



zdjęcia: PK

zdjęcia w czerwonym obramowaniu zapożyczono z:
https://upload.wikimedia.org/wikipedia/commons/d/d9/Zalesie%2C_ko%C5%9Bci%C3%B3%C5%82_%C5%9Bw._Anny_03.jpg
<https://pl.wander-book.com/kosciol-sw-anny-w-zalesiu-m18925.htm?q=>
<http://www.kosciolydrewniane.pl/pages/drewniane/zalesie.html>

[POWRÓT DO STRONY GŁÓWNEJ IKONOGRAFII](#)