

Wrocław (Woj. Dolnośląskie)

Kościół pw. śś. Stanisława, Doroty i Waclawa ([opis kościoła](#))

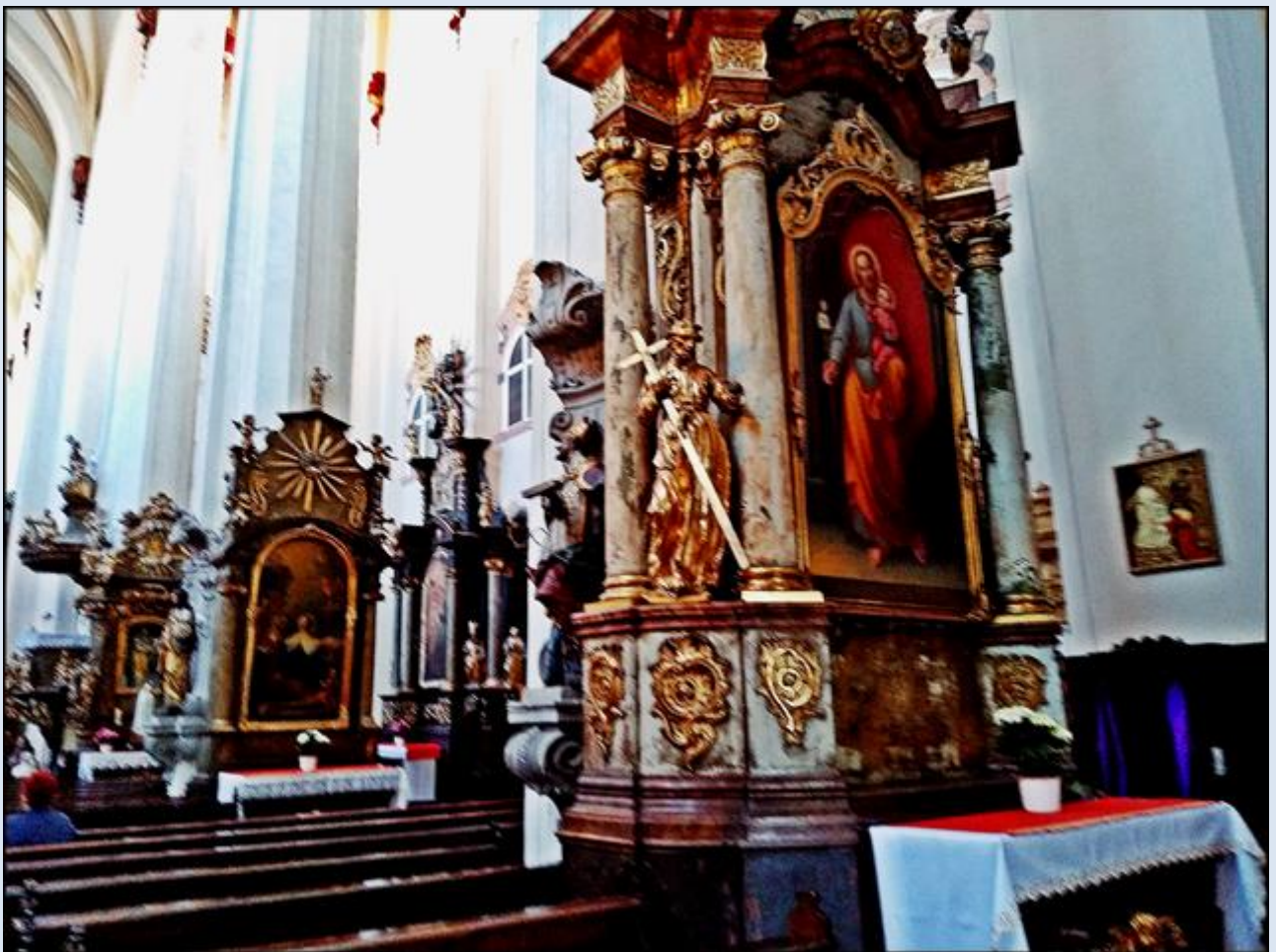
Kościół pochodzi z XIV w. Nad portalem jest kamienna rzeźba św. Doroty z mieczem z XIV w. W ołtarzu głównym z ok. 1720 r. z rzeźbami, w polu środkowym znajduje się obraz z XVIII w. „Męczeństwo św. Doroty”.

Obraz św. Doroty był kiedyś bardzo czczony, uważany był za cudowny. Dzisiaj kult św. Doroty jest żywy i dość znaczny.

Maria i Jacek Lempiccy, Święci w Polsce i ich kult w świetle historii, s. 112
<http://sancti-in-polonia.wietrzykowski.net/>

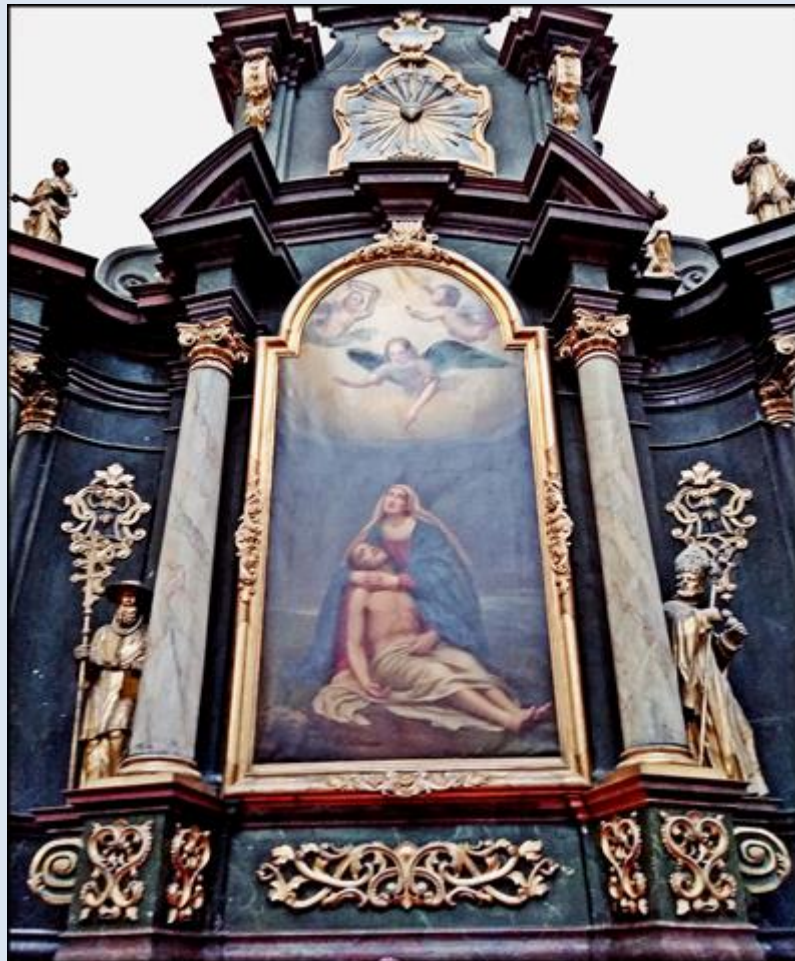














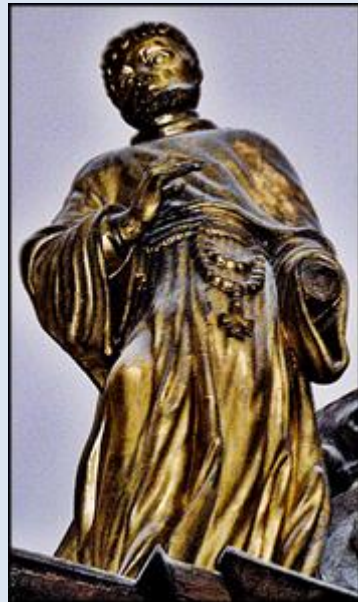


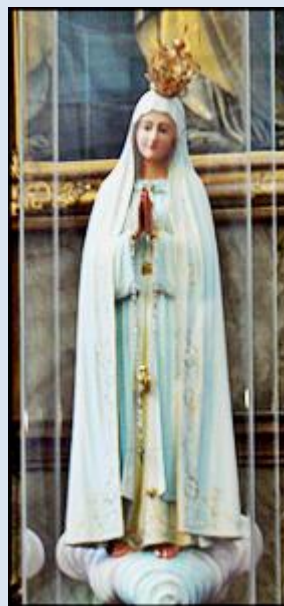
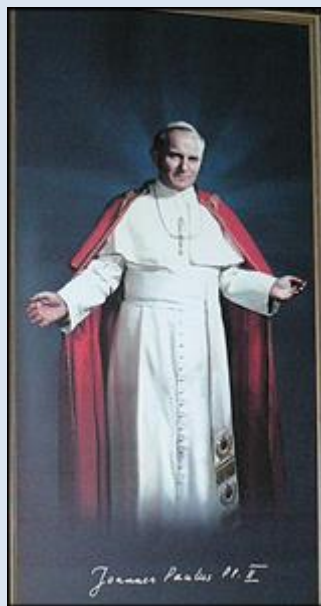


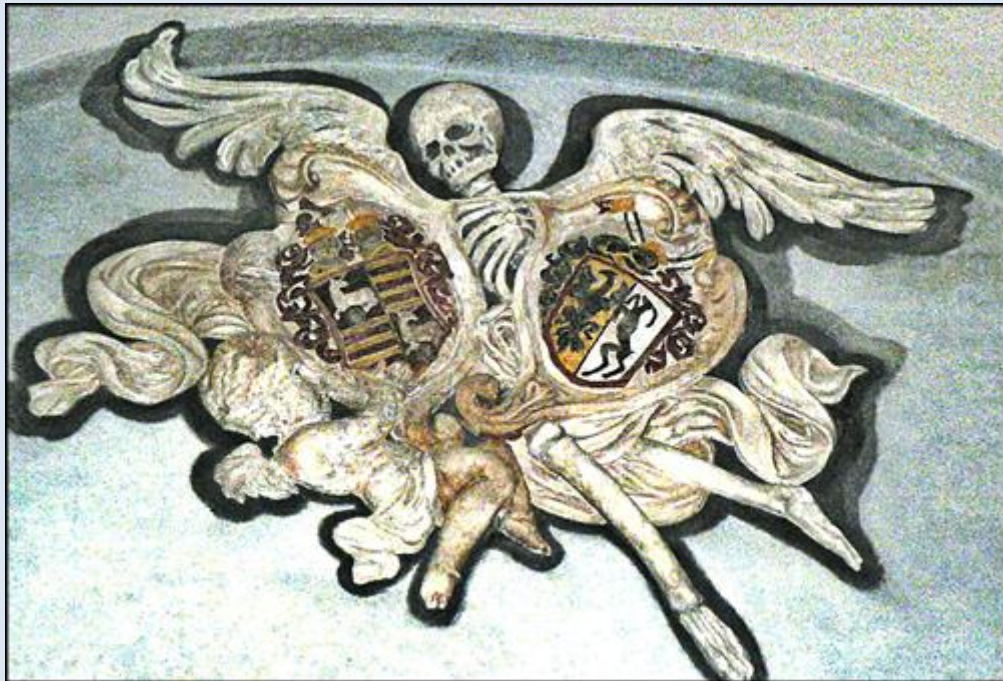
Boży Grób 2019

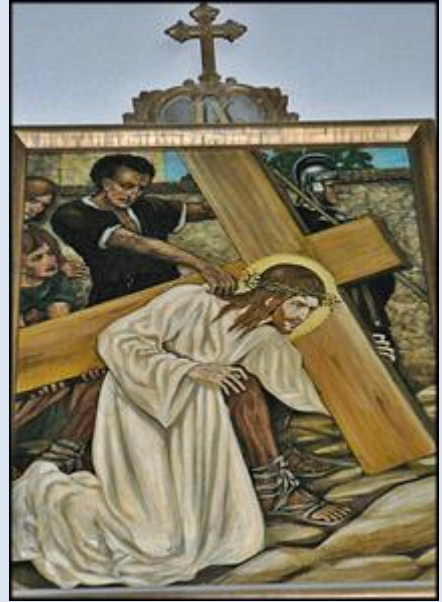














zdjęcia: *Jan Nitecki*

zdjęcia w czerwonej obwódce zapożyczono z:
https://wroclaw.fotopolska.eu/649/649905/2213/Wroclaw_Kosciol_sw_Doroty_Stanislaw_a_Waclawa.jpg?m=1421957782