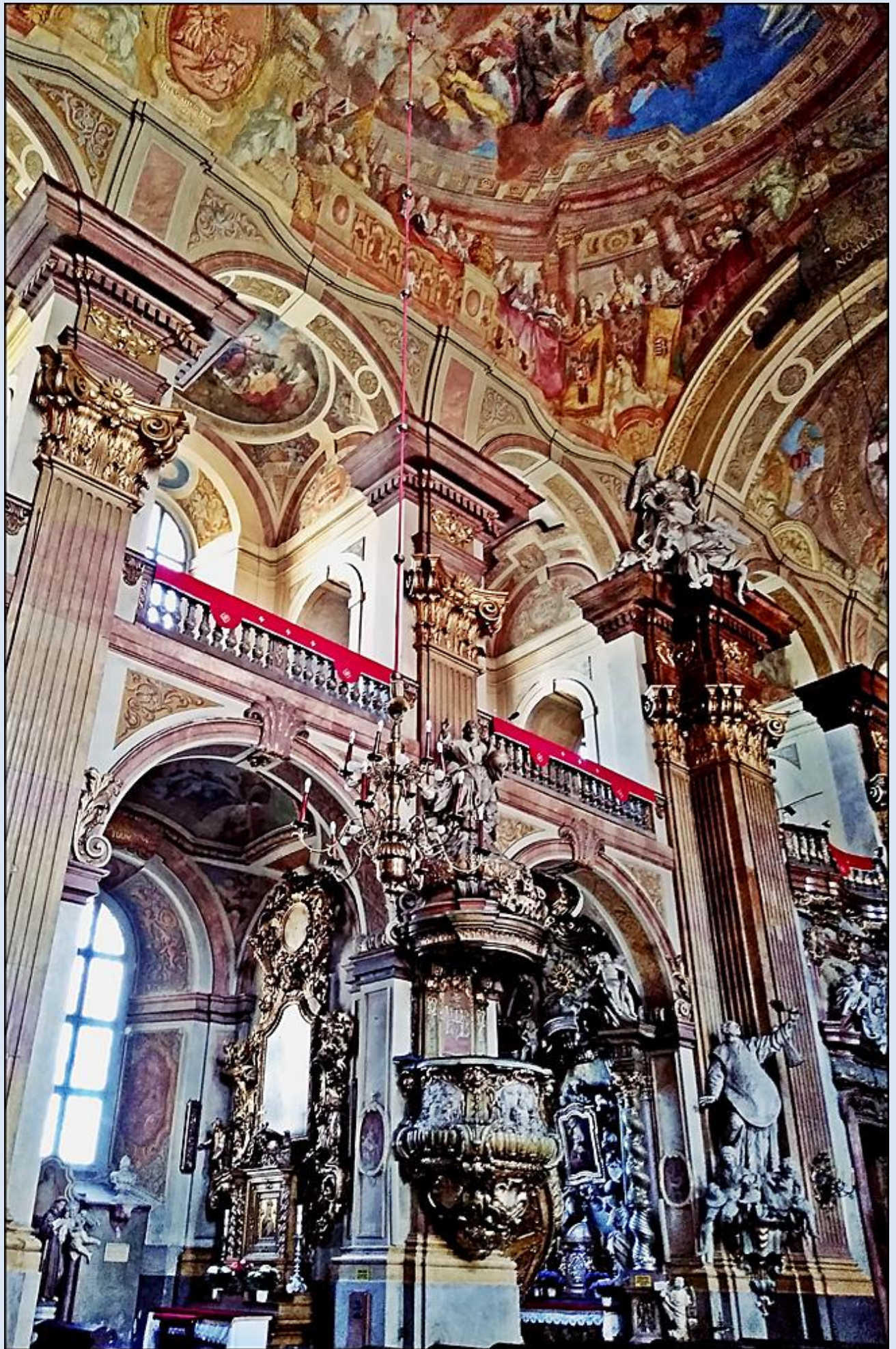


**Wrocław**  
(Woj. Dolnośląskie)

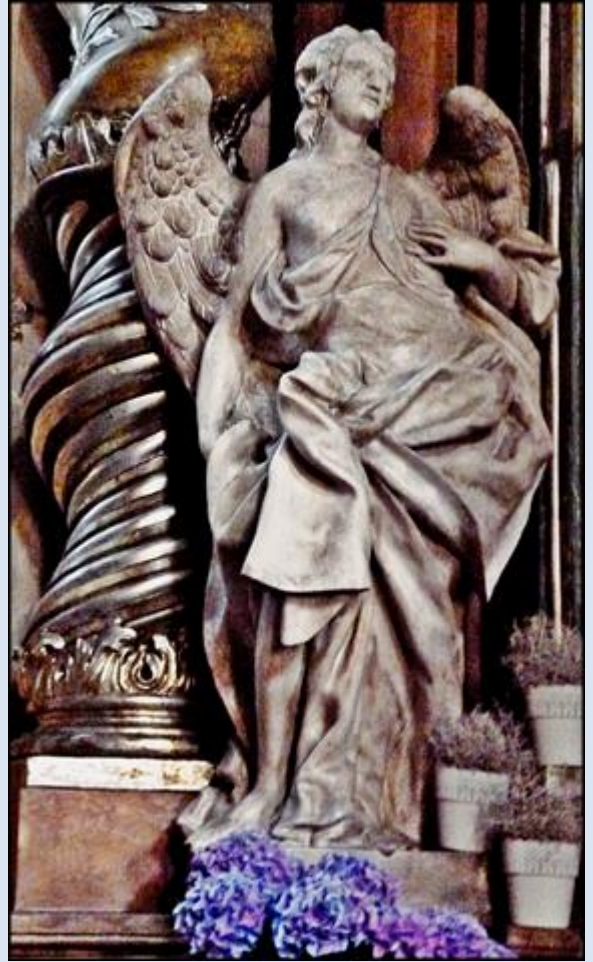
**Kościół Uniwersytecki pw.  
Najświętszego Imienia Jezus**  
([opis kościoła](#))

















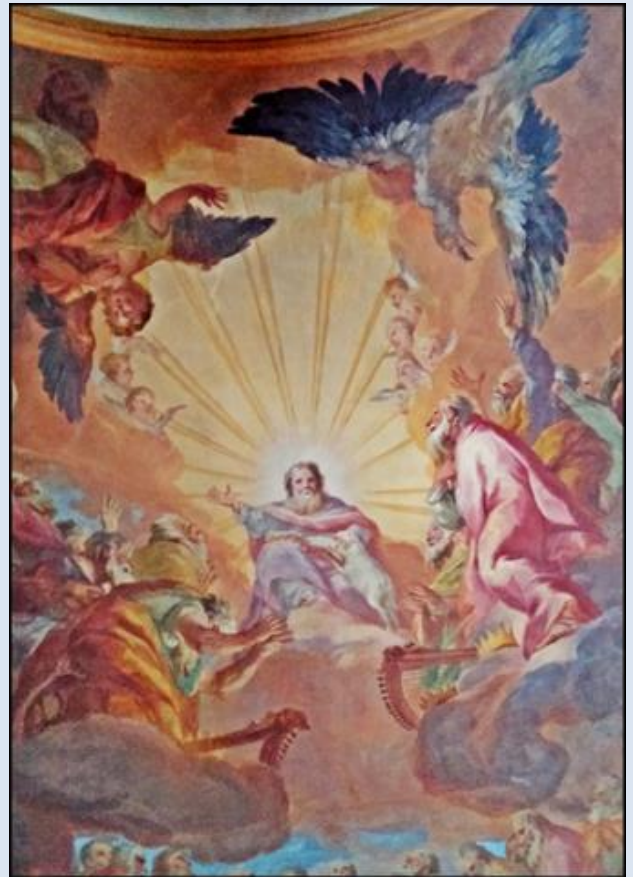
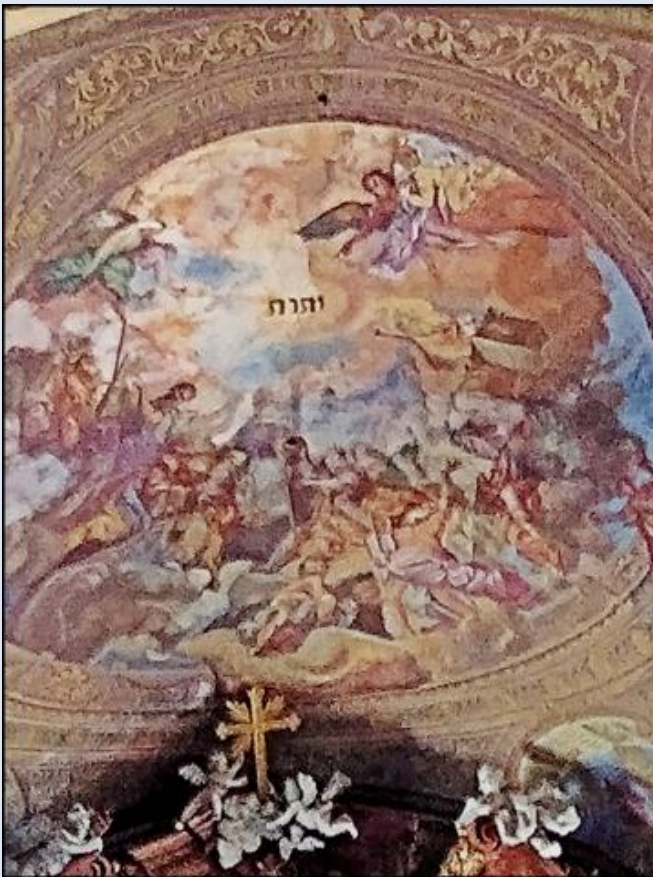
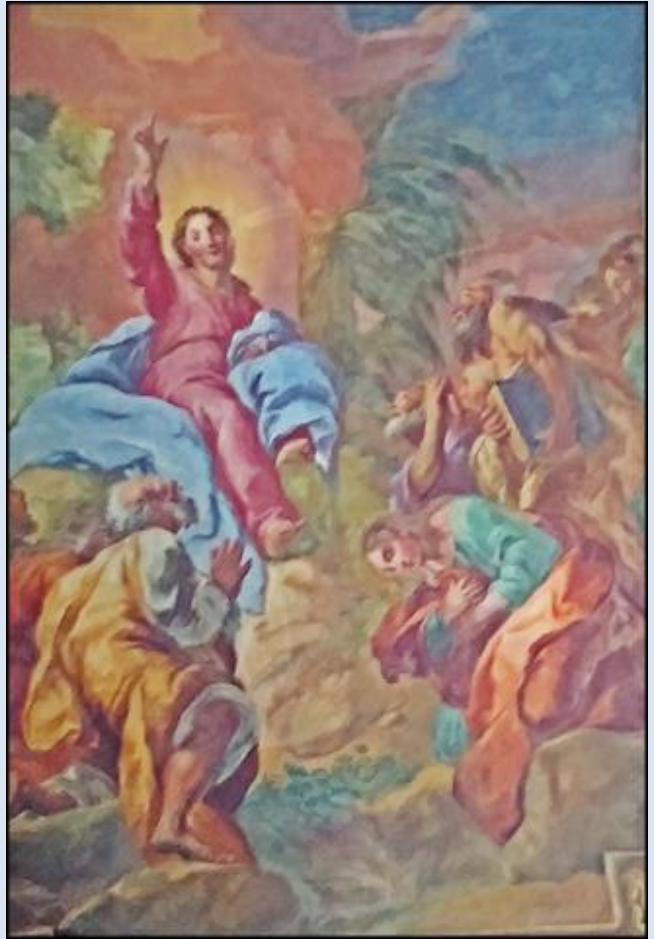


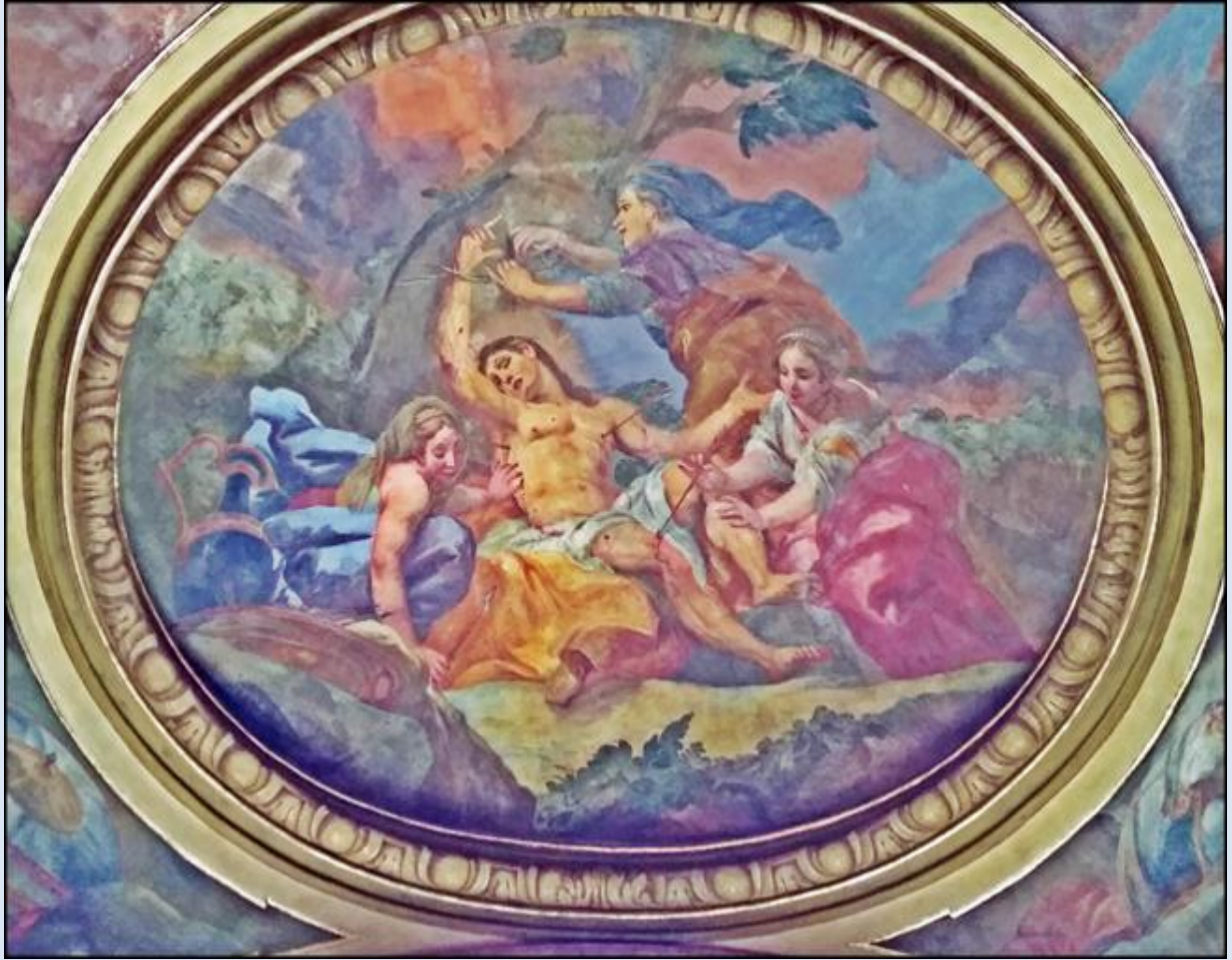








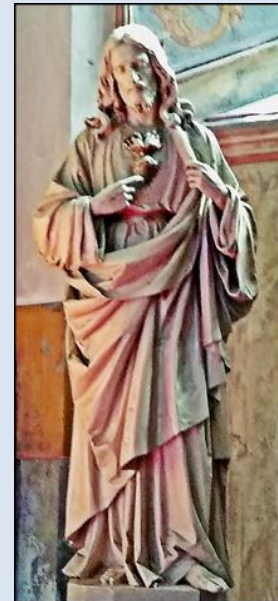
















MUSICIE OD SIERIE WYMAGAC ...











### Kościół im. Jezus

został zbudowany w latach 1689–1700 w stylu baroku przypuszczalnie w/g projektu Morettiego. Budowla typowa dla zakonu Jezuitów, jednonawowa z kaplicami bocznymi i emporami. Bogate wyposażenie wnętrza pochodzi z lat 1722–27. Jest dziełem K. Tauscha i rzeźbiarza J. Mancolda z Brna. Iluzjonistyczny fresk na sklepieniu przedstawiający „adorację Imienia Jezus” wykonał J. Rottmayer w 1706 r.

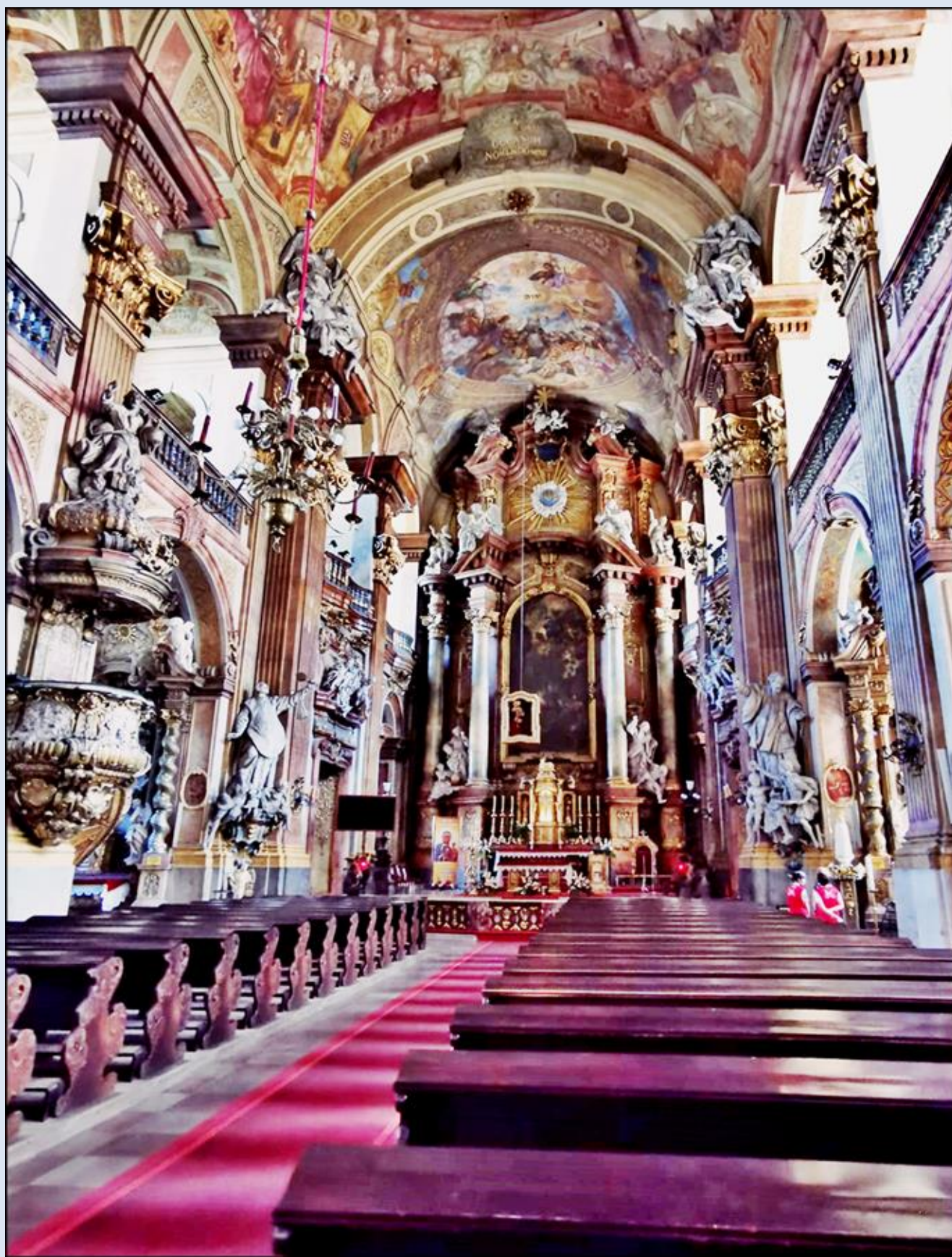


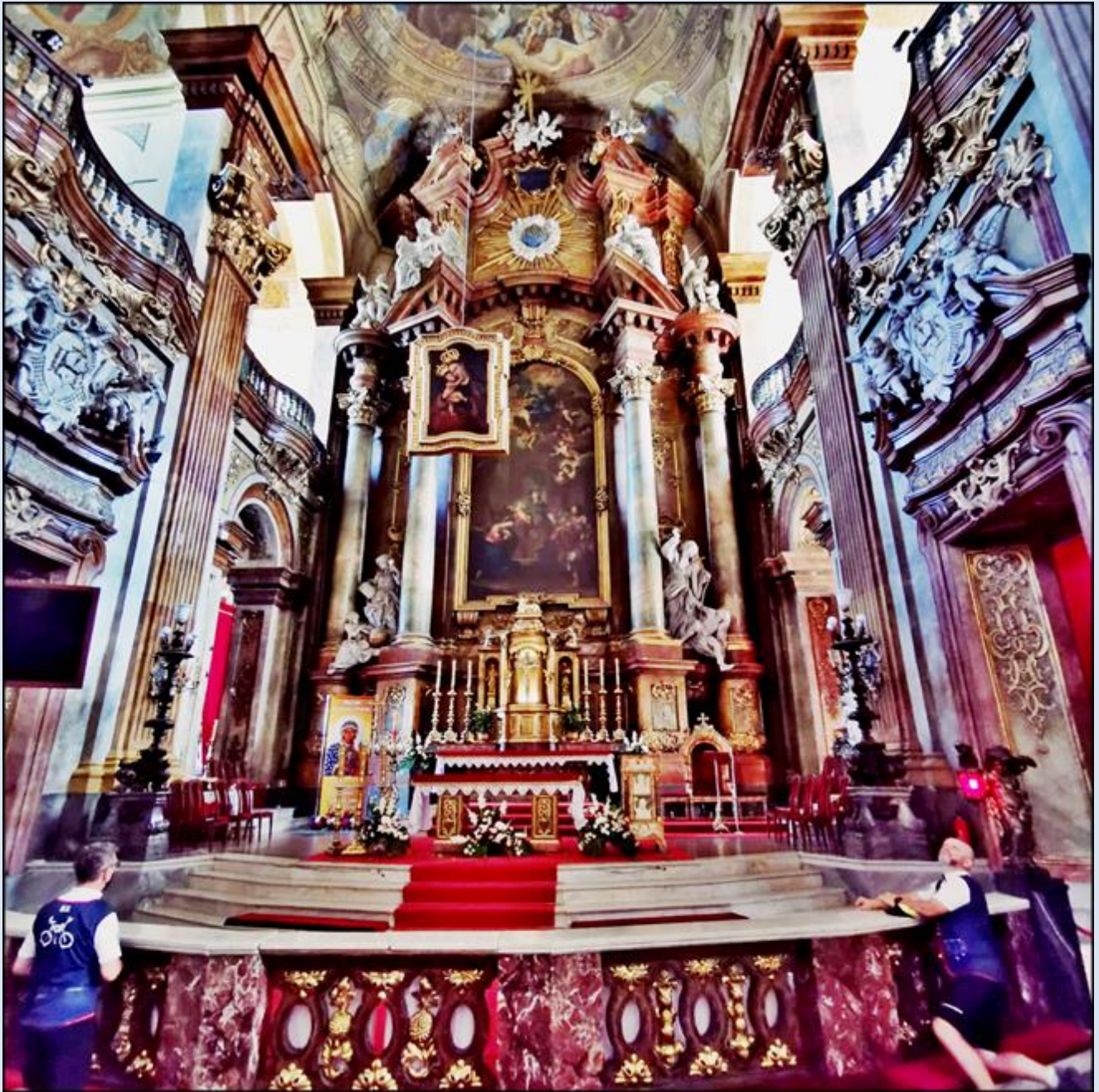
*zdjęcia: Jan Nitecki*

[POWRÓT DO STRONY GŁÓWNEJ IKONOGRAFII](#)



Uzupełnienie TS z sierpnia 2021 r.





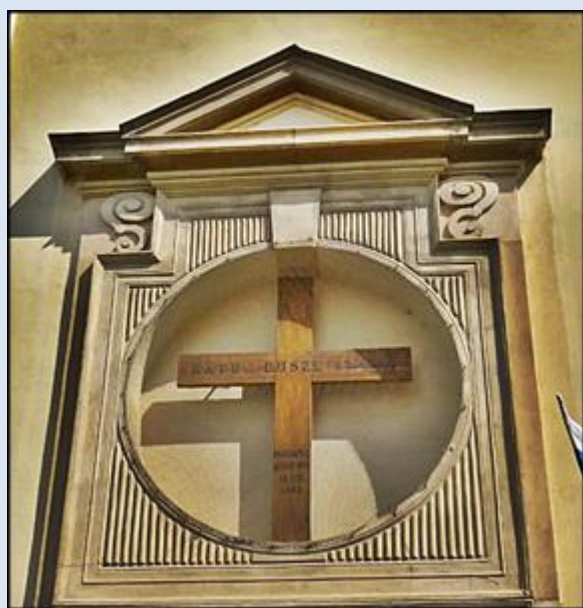
*zdj. TS*

Uzupełnienie Jana Niteckiego z maja 2023

## **Dawny kościół jezuitów pw. Najświętszego Imienia Jezus**

Perła barokowej architektury sakralnej we Wrocławiu. Kościół  
wzniesiono w latach 1689–1698 na zrębach dawnego zamku  
cesarskiego. W latach 1704–1706 J. M. Rottmayer von Rosenbrunn  
wykonał cykl monumentalnych malowideł,  
a Ch. Tausch przebudował wnętrze w duchu dynamicznego baroku  
(1722–1734).





*zdjęcia: Jan Nitecki*

[POWRÓT DO STRONY GŁÓWNEJ IKONOGRAFII](#)