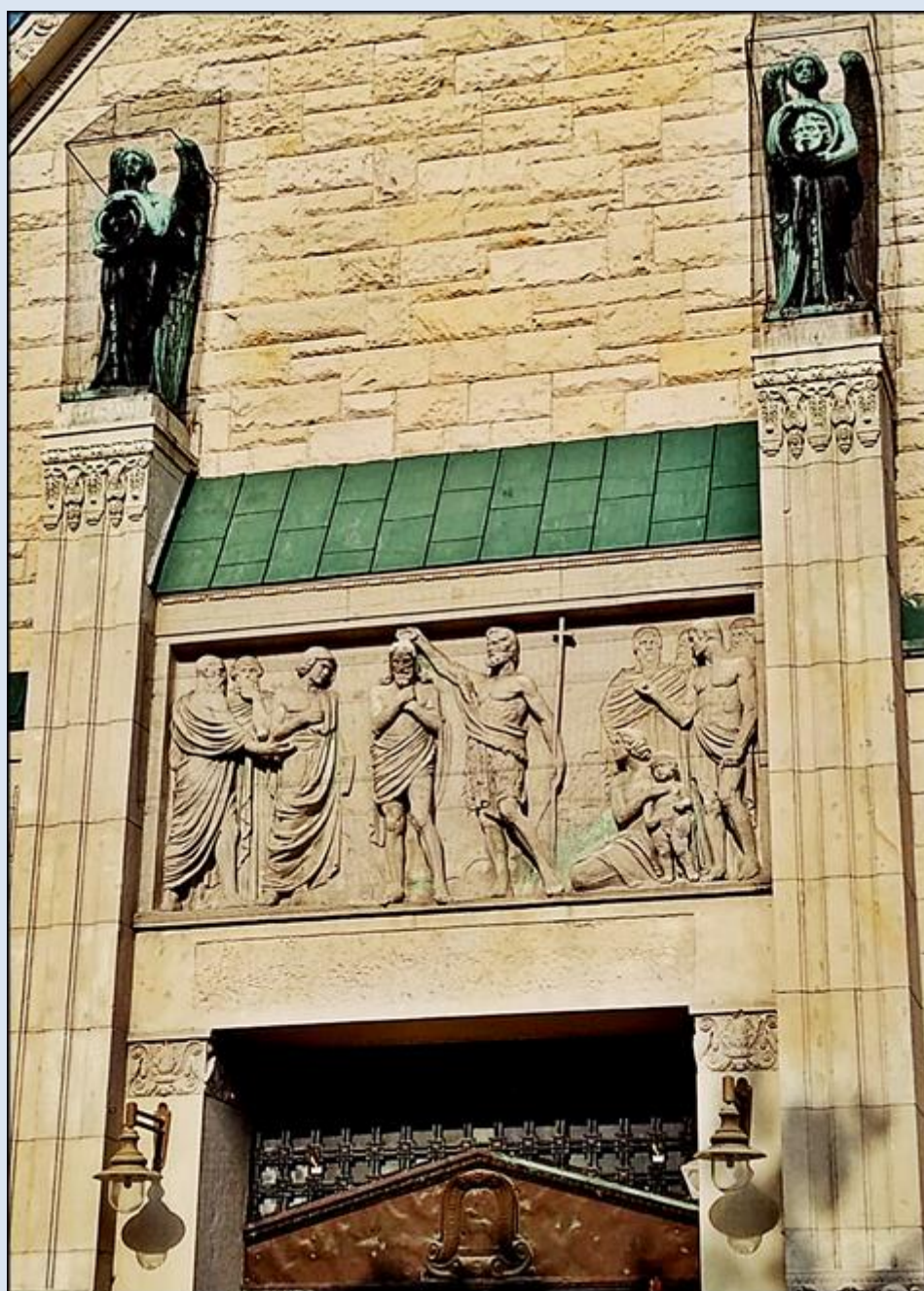
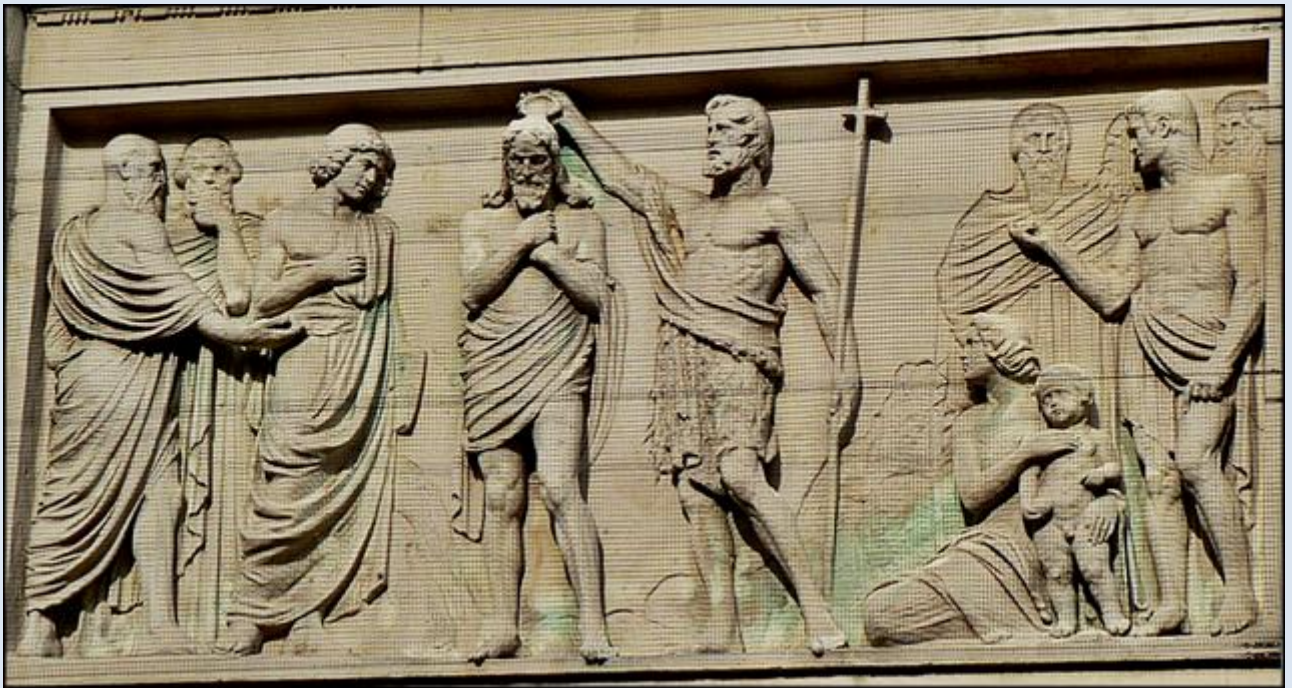


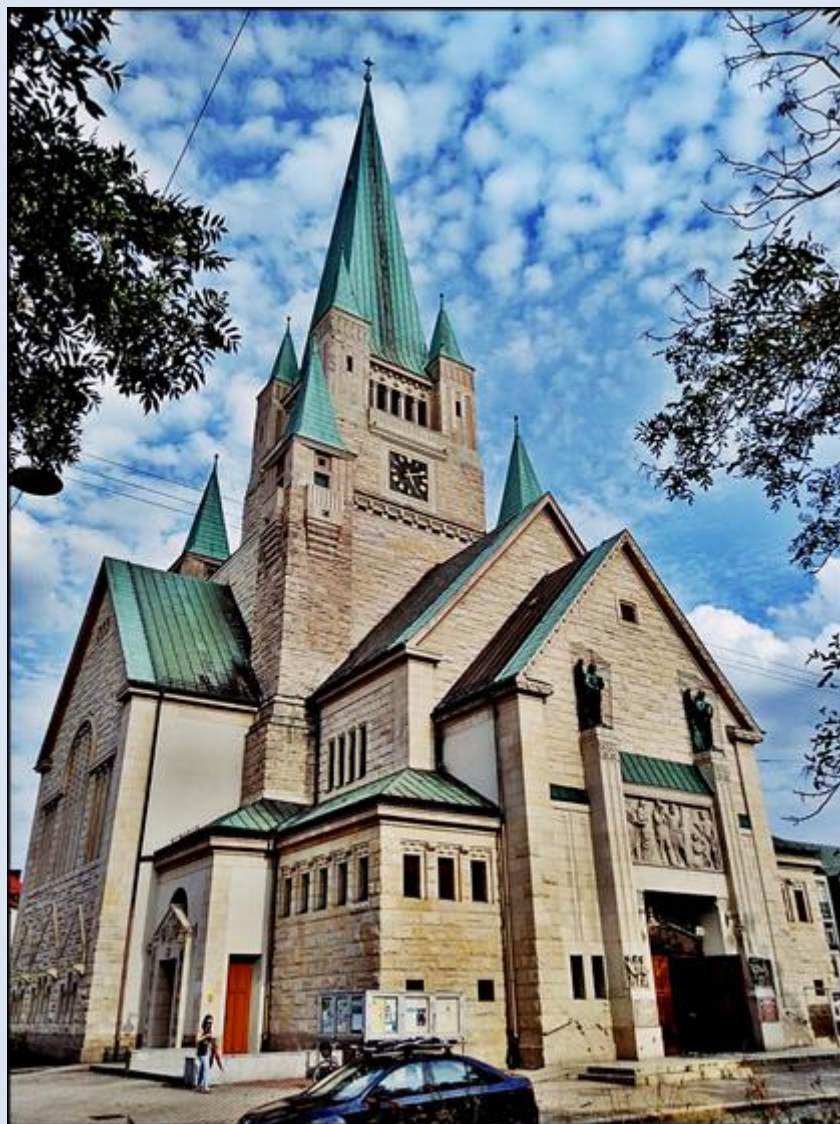


Wrocław
(Woj. Dolnośląskie)

**Kościół pw.
św. Augustyna**
([opis kościoła](#))





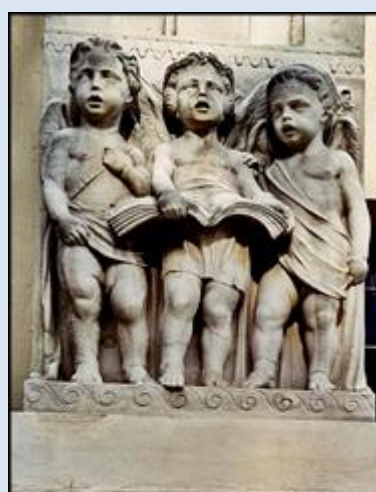


NABOŻEŃSTWA:

1. Majowe i czerwcowe: 18⁰⁰
2. Różańcowe: 17⁴⁵ / w niedziele 18¹⁵
3. Różaniec wypominkowy: 17³⁰ / w niedziele 18⁰⁰

**PRZED CUDOWNYM OBRAZEM
MATKI BOŻEJ POCIESZENIA**

1. Codziennie Msza św. o godz. 6¹⁵
 2. W soboty Msza św. zbiorowa o godz. 18³⁰
 3. W soboty o godz. 18⁰⁰
- NABOŻEŃSTWO MARYJNE
4. W niedziele o godz. 6¹⁰
- GODZINKI o Niepokalanym Poczęciu NMP



**PARAFIA RZYMSKO-KATOLICKA
ŚW. AUGUSTYNA
BISKUPA I DOKTORA KOŚCIOŁA
ZAKON BRACI MNIEJSZYCH KAPUCYNÓW**

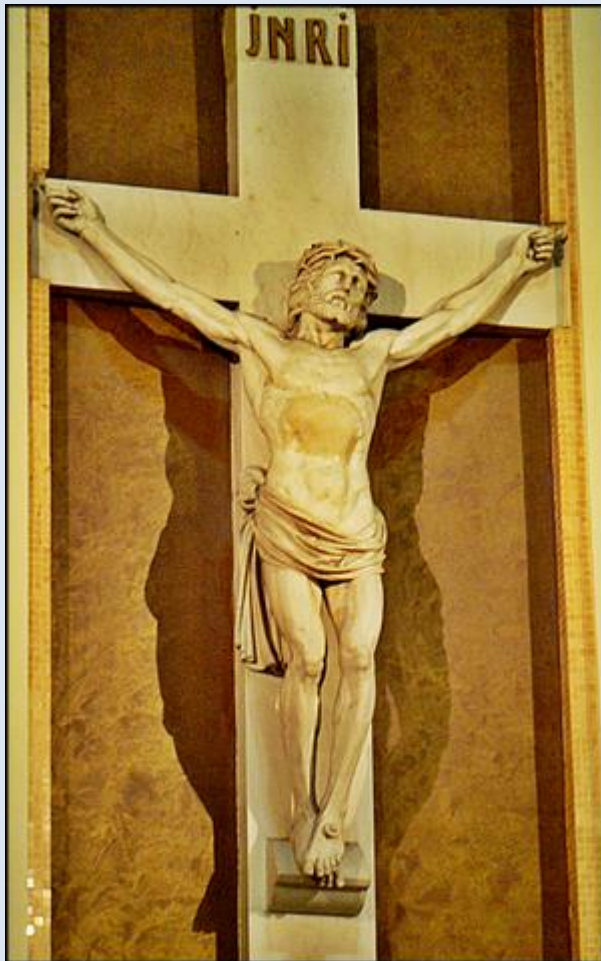
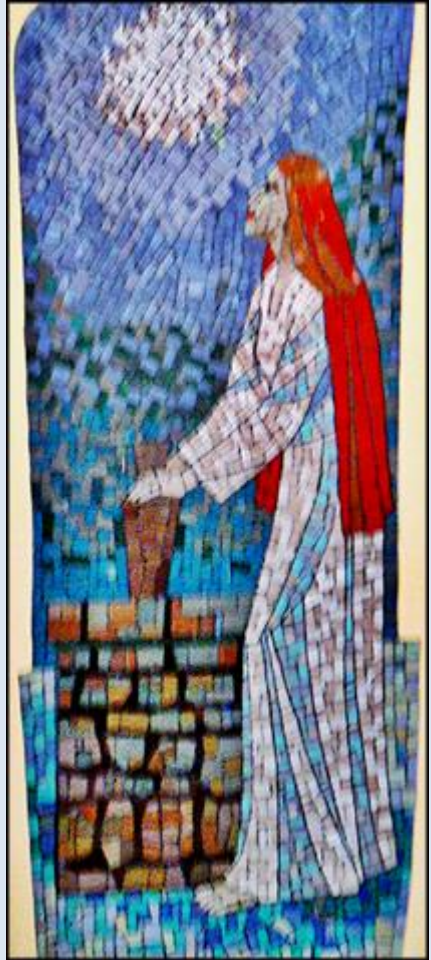
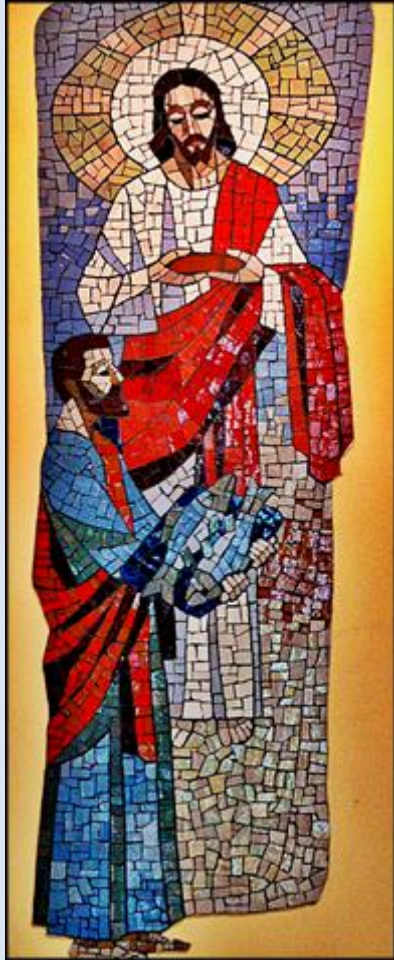
Msza św. w niedziele i święta:
6³⁰, 8⁰⁰, 9³⁰, 11⁰⁰, 12³⁰, 16⁰⁰, 19⁰⁰, 21⁰⁰
w lipcu i sierpniu:

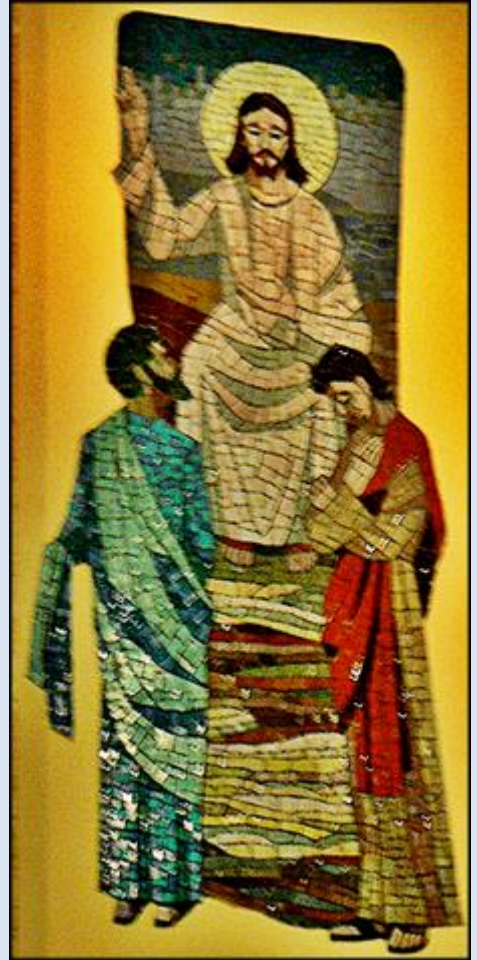
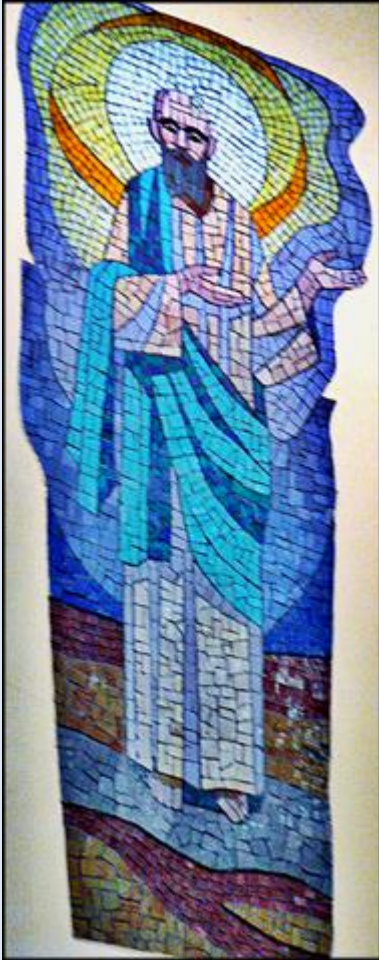
6³⁰, 8⁰⁰, 9³⁰, 11⁰⁰, 12³⁰, 19⁰⁰, 21⁰⁰

Msza św. w dni powszednie:

6¹⁵, 8¹⁵, 12⁰⁰, 18³⁰
w lipcu i sierpniu: 6¹⁵, 8¹⁵, 18³⁰



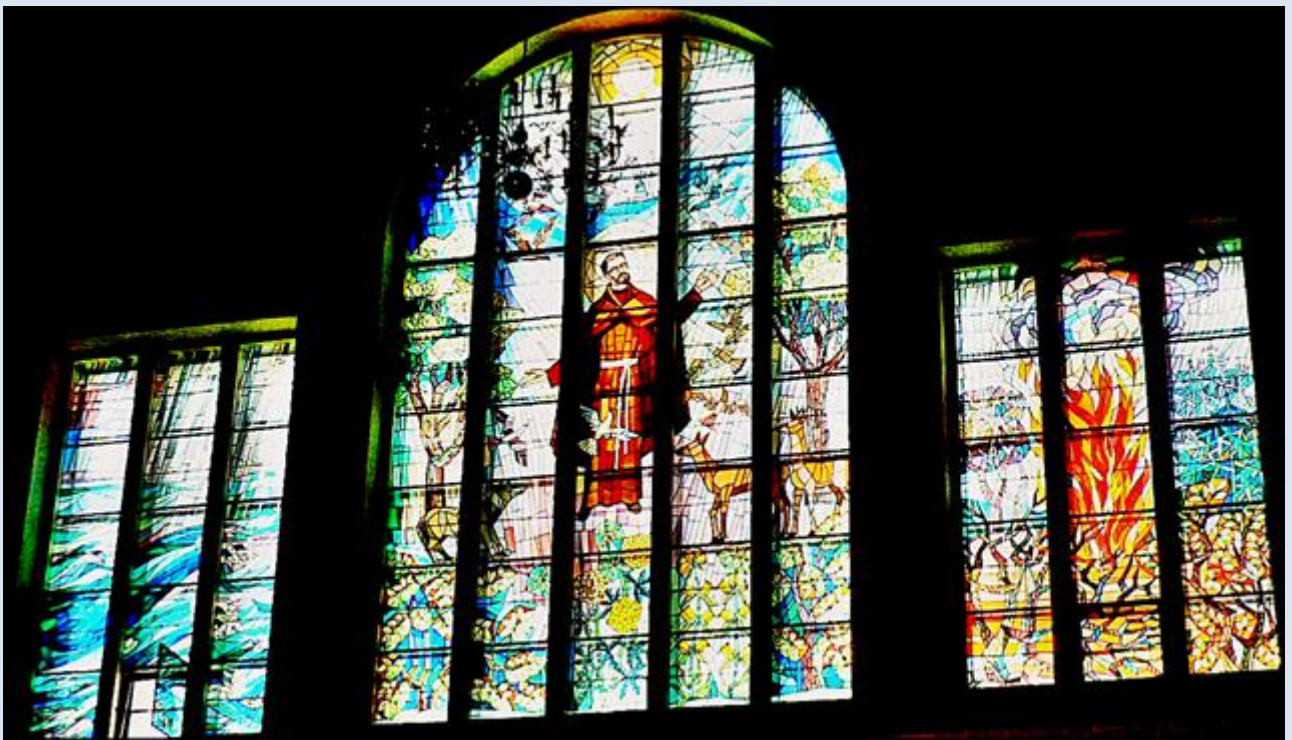




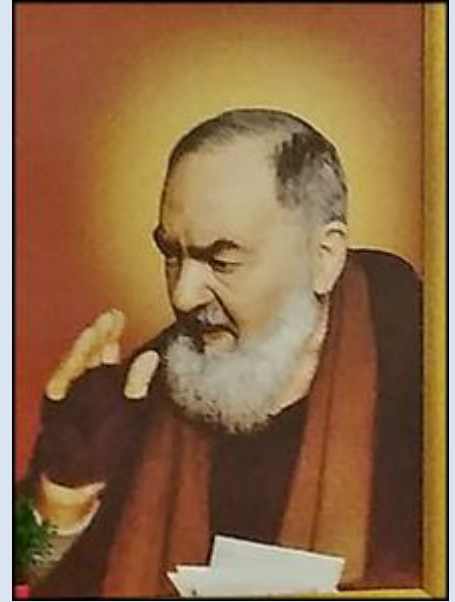




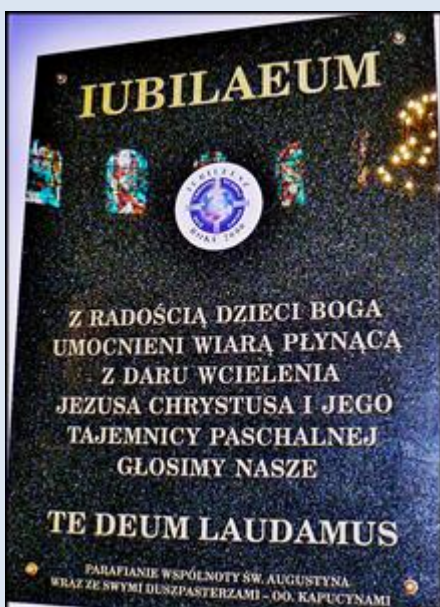














zdjęcia: Jan Nitecki