

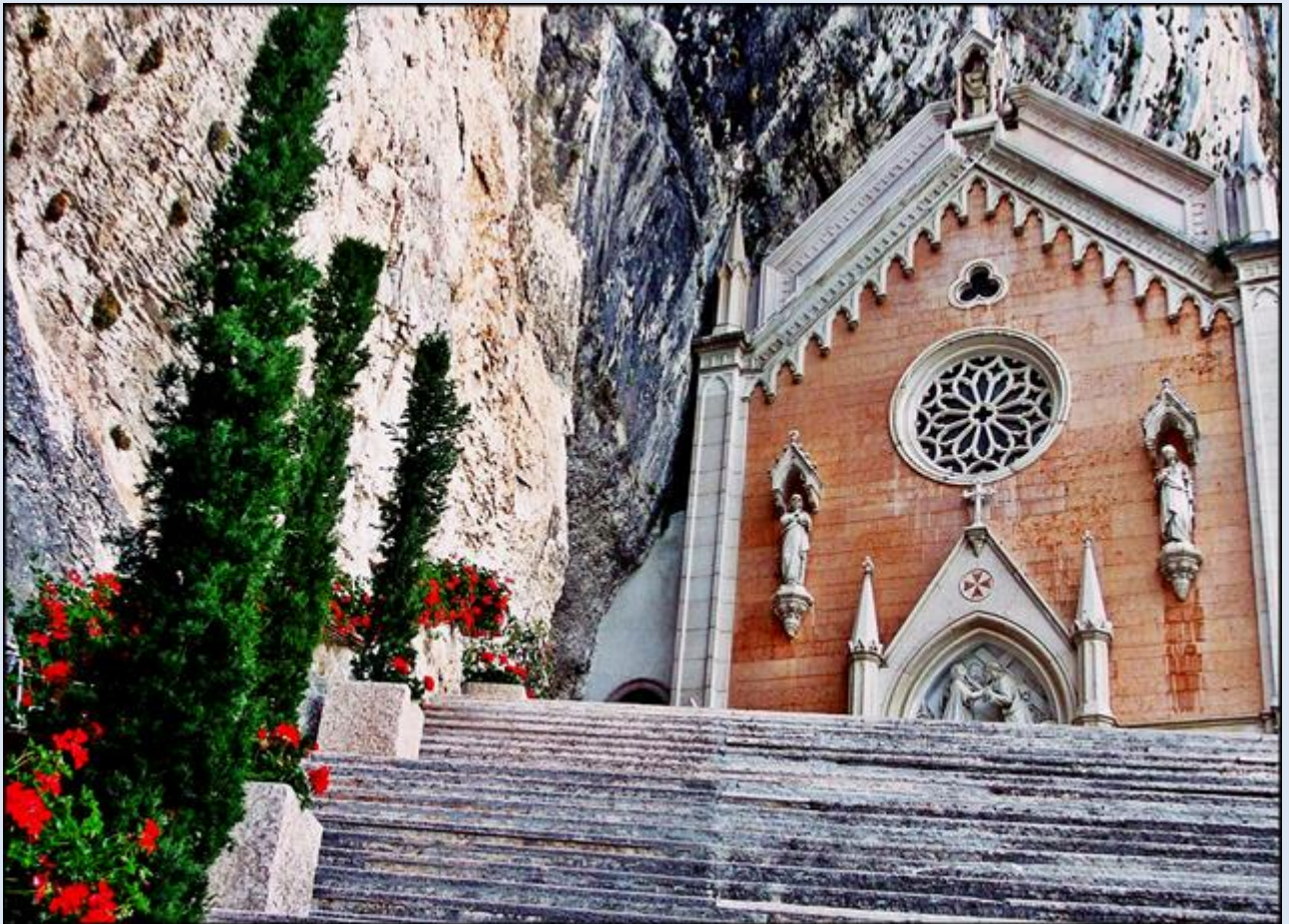


## **WŁOCHY**

**Spiazzi**

**Sanktuarium MB Bolesnej  
Santuario Madonna della Corona**





Sanktuarium **Madonna della Corona** jest „zawieszane” pomiędzy niebem a ziemią niezwykle malowniczo na wysokości 774 metrów nad poziomem morza. U jego stóp ciągnie się równie malownicza dolina Adygi. Dolina i zbocze Monte Baldo otoczone są koroną górskich wierzchołków. To właśnie za sprawą tych widoków i korony gór nadano Sanktuarium nazwę Madonna della Corona.

Wszystko zaczęło się w średniowieczu. Podobno już około 1000 roku okolice te były zamieszkałe przez pustelników związanych z jednym z opactw z Werony. 200 lat później zbudowany został pierwszy klasztor oraz kaplica. Według legendy pewnej nocy w 1522 roku nad Monte Baldo nagle rozbłysło światło. Były to aniołowie, którzy nieśli z wyspy Rodos na zbocza Monte Baldo figurę Matki Boskiej, ratując ją przed atakującą wyspę armią osmańską.

W 1625 roku rozpoczęto budowę bardziej obszernego kościoła, która trwała przez kilka dziesięcioleci.

Pod koniec XIX wieku dokonano kolejnego poszerzenia kościoła. Z tego okresu pochodzi neogotycka fasada z różowego marmuru. Architektami tego przedsięwzięcia byli Giuseppe Magagnotti z Werony i inżynier Emilio Paor z Trydentu.



W 1899 r. świętowano zakończenie prac nad budową kościoła. W kolejnych latach kościół i jego fasada były ciągle upiększane. Dokonano również modernizacji drogi dojazdowej oraz wykuto w skale tunel prowadzący do Sanktuarium.

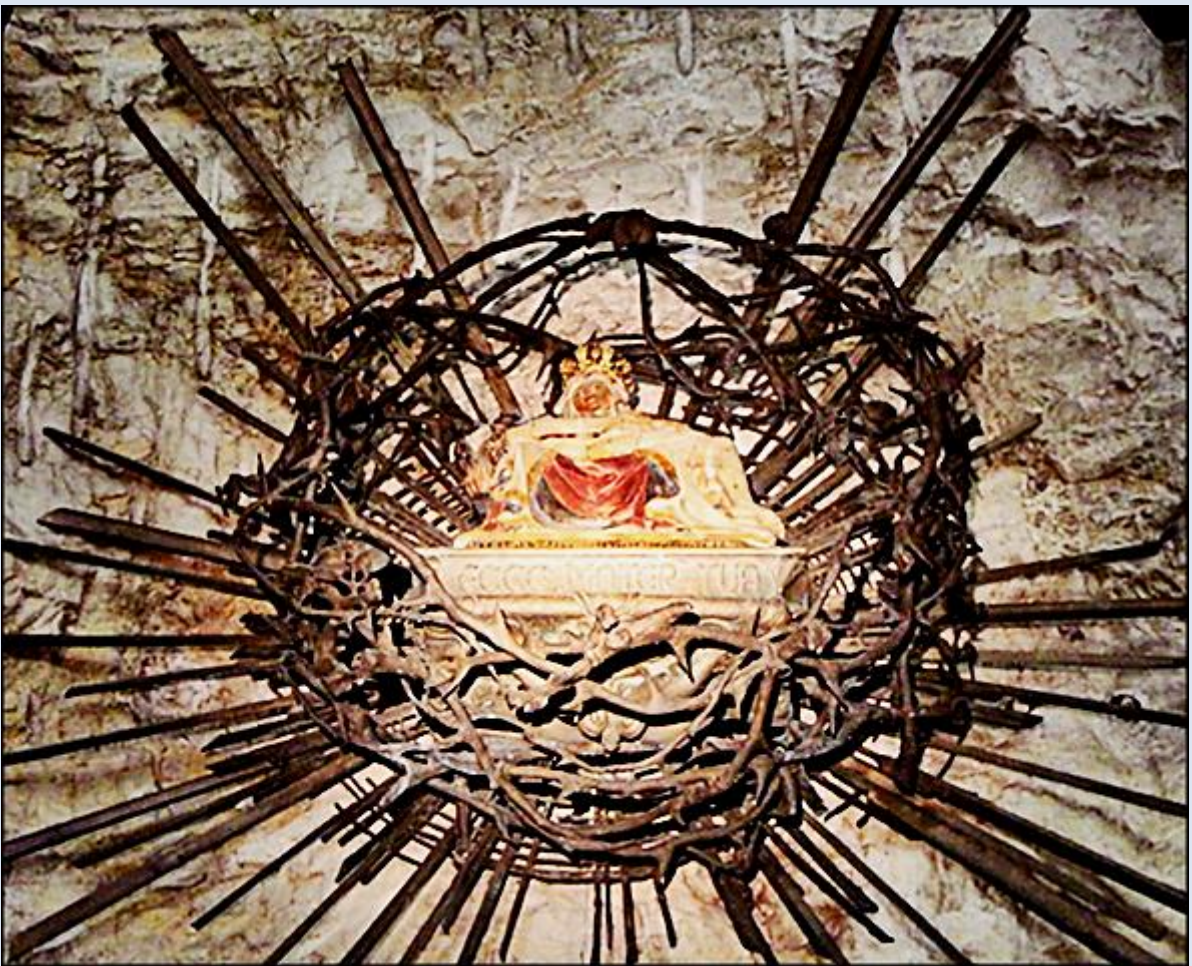
W 1974 r. zburzono stary kościół i odbudowano go w nowej formie, zachowując piękniejsze elementy poprzedniej świątyni.

W 1982 roku Sanktuarium otrzymuje tytuł "Bazyliki Mniejszej".



W kwietniu 1988 r. papież *Jan Paweł II* odbywa pielgrzymkę do Sanktuarium i modli się przed figurą Piety.



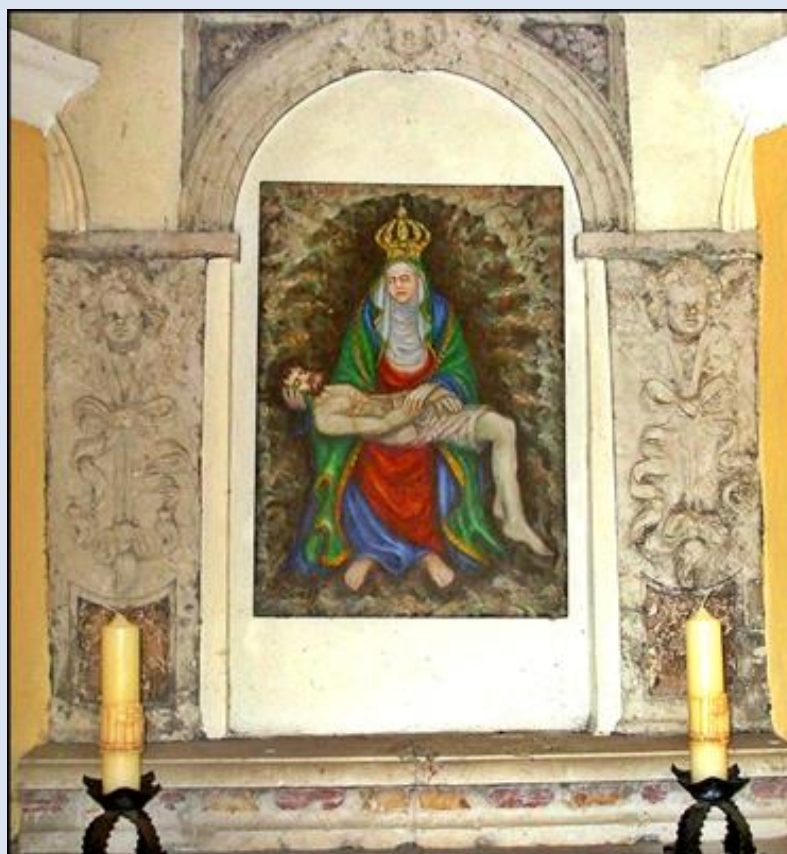


**PIETA - Madonna della Corona** jest niewielką 70 cm rzeźbą, wykonaną z miejscowego kamienia. Uznaje się, że została podarowana Sanktuarium w 1423 r. przez Ludwika Castrobarco, przedstawiciela szlacheckiego rodu z Rovereto.

W 1899 roku *Pieta* zostaje koronowana na *Matkę Bożą Bolesną della Corona*.



Kopia Figury Madonna della Corona znajduje się nie tylko w ołtarzu Sanktuarium, ale też w kaplicy w drodze do Sanktuarium oraz w kaplicy przy Sanktuarium:









## DROGA KRZYŻOWA

Kręta i niezwykle malownicza trasa od miejscowości Spiazzi aż do samego Sanktuarium to równocześnie kolejne etapy na drodze krzyżowej. Poszczególne stacje zostały ozdobione przez figury świętych, które wykonano z niezwykłą dbałością o detale, mimikę i ekspresję. Ich autorem jest Raffaele Bonente.



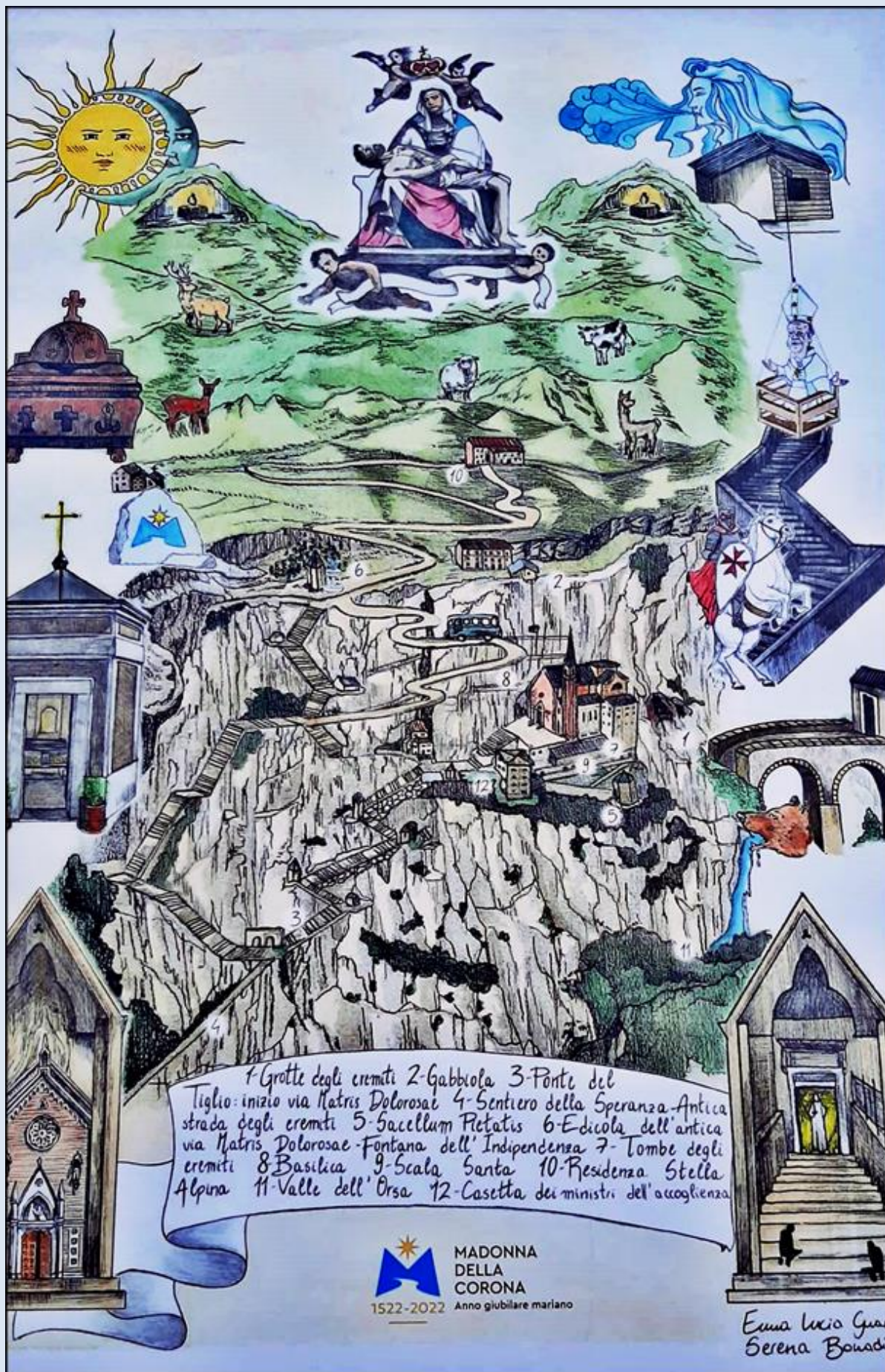






zdjęcia i opis: tsw  
zdjęcie w czerwonej obwódce zapożyczono z:  
<http://4.bp.blogspot.com/-Fjv4qGSNIGg/VLu1l3uFLtI/AAAAAAAAA0KI/EhR6O3nzGu4/s1600/Acquisizione%2Ba%2Bschermo%2Bintero%2B18012015%2B11.11.15-001.jpg>

Uzupełnienie Barbary Dratwy z września 2023 r.







*zdjęcia: Barbara Dratwa*

[POWRÓT DO STRONY GŁÓWNEJ IKONOGRAFII](#)