

# WŁOCHY

## Rawenna

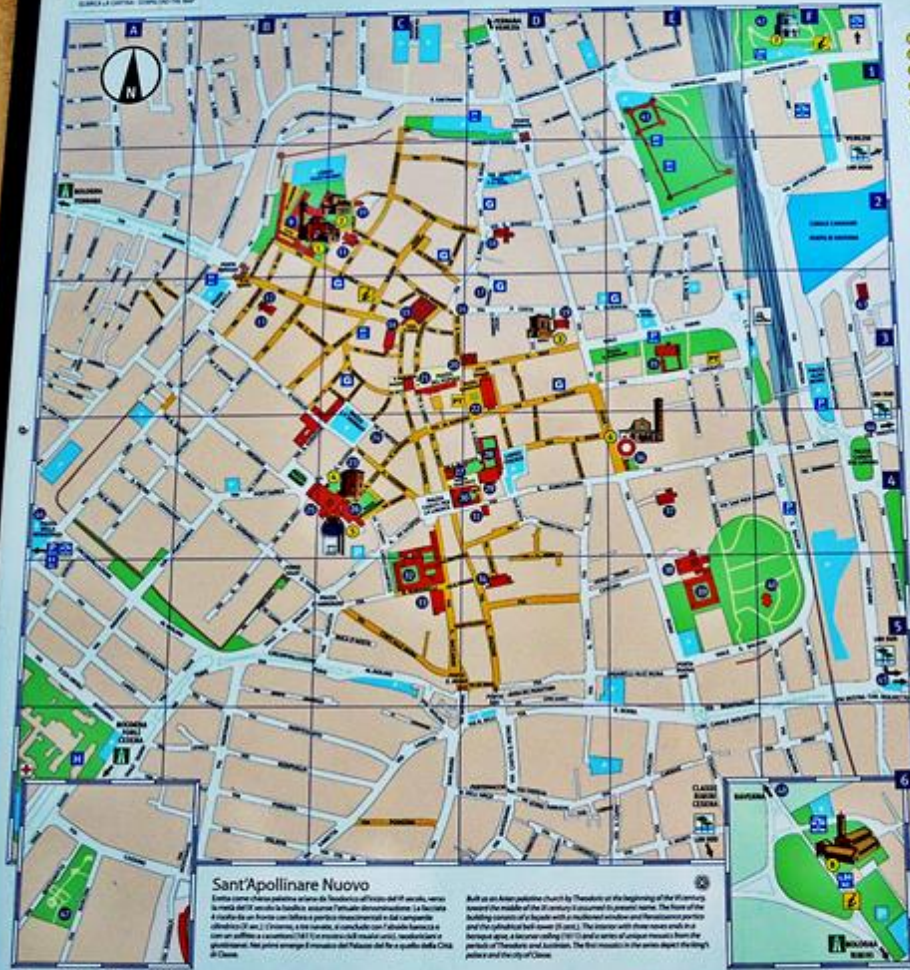
Bazylika Nowa pw. św. Apolinarego  
([opis bazyliki](#))

Basilica di Sant' Apollinare Nuovo





# Sant'Apollinare Nuovo



## MONUMENTI NELLA LISTA DEL PATRIMONIO MONDIALE DELL'UNESCO

- 1 BASILICA DI S. VITALE B2
- 2 MAUSOLEO DI GALLA PLACIDA C2
- 3 BATTISTERO DEGLI ARIANI D3
- 4 BATTISTERO NEONIANO (O DEGLI ORTOSSOSI) CA
- 5 CAPPELLA DI S. ANDREA CA
- 6 BASILICA DI S. APOLLINARE NUOVO EA
- 7 MAUSOLEO DI TEODORICO F1
- 8 BASILICA DI S. APOLLINARE IN CLASSE FA

## BASILICHE E CHIESE

- 1 S. CROCE C2
- 2 S. MARIA MAGGIORE C2
- 3 S. EUFFEMIA B3
- 4 S. GIOVANNI BATTISTA D3
- 5 SPIRITO SANTO D3
- 6 S. MARIA DEL SUFFRAGIO C3
- 7 DUOMO B4
- 8 S. FRANCESCO D4
- 9 S. AGATA MAGGIORE D5
- 10 S. GIOVANNI EVANGELISTA E3
- 11 S. MARIA IN PORTO E5

## ALTRI MONUMENTI, PARCHI ED EDIFICI PUBBLICI

- 1 MUSEO NAZIONALE DI RAVENNA B2
- 2 DOMUS DEI TAPPETI DI PIETRA B3
- 3 S. DOMENICO - URBAN CENTER C3
- 4 MERCATO COPERTO C3
- 5 TORRE CIVICA E SALA D'ATTORRE C3
- 6 LA CASA DELLE MARIONETTE D3
- 7 PIAZZA DEL POPOLO, MUNICIPIO, PREFETTURA C3
- 8 TEATRO ALIGHIERI D3
- 9 GIARDINO RASPONI C3
- 10 PICCOLO MUSEO DELLE BAMBOLE CA
- 11 MUSEO ARCIVESCOVILE CA
- 12 BIBLIOTECA ORIANI CA
- 13 MUSEO DANTESCO E TOMBA DI DANTE D4
- 14 PALAZZO DELLA PROVINCIA - CRIPTA RASPONI CA
- 15 S. MARIA DELLE CROCI D4
- 16 BIBLIOTECA CLASSENSE E MUSEO DEL RISORGIMENTO C5
- 17 COMPLESSO DI S. NICOLÒ C5
- 18 PALAZZO DI TEODORICO EA
- 19 TEATRO RASI EA
- 20 MAR - MUSEO D'ARTE DELLA CITTÀ LOGGETTA LOMBARDESCA E5
- 21 PLANETARIO, GIARDINI PUBBLICI F5
- 22 ROCCA BRANCALEONE E1
- 23 PARCO DI TEODORICO F1
- 24 ALMAGIA F3
- 25 PALAZZO DELLE ARTI E DELLO SPORT "DE ANDRÈ" F4
- 26 OSTELLO DELLA GIOVENTÙ F5
- 27 FONTANA ARDEA PURPUREA AA
- 28 PARCO DELLA PACE A6
- 29 PARCO ARCHEOLOGICO DI CLASSE F6

### Sant'Apollinare Nuovo

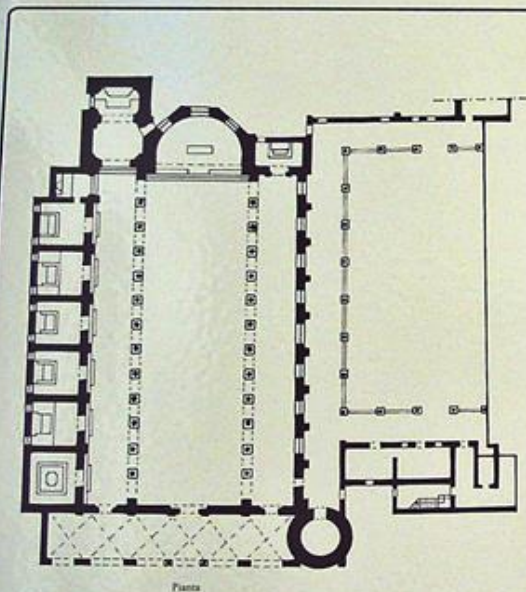
È una chiesa paleocristiana situata nel centro storico di Ravenna, verso la metà del IV secolo fu dedicata a san Apollinare, vescovo di Ravenna. È nota per la sua facciata a portico decorata con mosaici e per il complesso di affreschi del 562, in un periodo di rinascita culturale e di un afflato di sacralità. Nel 1985 fu restaurata e nel 1987 è stata dichiarata monumento nazionale. Nel piano sempre il mosaico del Palazzo del Re e quello della Città di Classe.

Built as an Arian palace church by Theoderic at the beginning of the 5th century, the middle of the 4th century it contained the palace of the emperor. The floor of the building consists of a double with a rectangular window and the mosaic part and the palace of the emperor. The mosaic with the mosaic and the temple, a mosaic ceiling (1977) and a series of unique mosaics from the period of Theoderic and Justinian. The first mosaic in the series depicts Theoderic's palace and the city of Classe.



- 101 INFORMAZIONI TURISTICHE
- 102 ANTICHE MURA
- 103 AREE VERDE E GIARDINI
- 104 AREE PEDONALI
- 105 PARCHI
- 106 PARCHEGGI AUTORS TURISTICO
- 107 TOILETTE
- 108 PRONTO SOCCORSO
- 109 ANTICHE PORTE
- 110 AREA TRAFFICO LIMITATO
- 111 AREA ATTEZZATA CASERMA
- 112 GARAGE PRINCO
- 113 STAZIONE FERROVIARIA
- 114 POSTE ITALIANE
- 115 OSPEDALE

## BASILICA DI S. APOLLINARE NUOVO



Trova delle Vergini, mosaico



















*zdjęcia: tsw*

zdjęcia w czerwonej obwódce zapożyczono z:  
[http://calighieri.racine.ra.it/4dl-comenius/Sant'Apollinare%20nuovo/Santapollinare\\_Nuovo\\_Esterno.gif](http://calighieri.racine.ra.it/4dl-comenius/Sant'Apollinare%20nuovo/Santapollinare_Nuovo_Esterno.gif)