



## WŁOCHY

### Piza

1. Katedra Wniebowzięcia NMP
2. Baptysterium
3. Krzywa Wieża (Dzwonnica)
4. Cmentarz Camposanto Monumentale

#### Piazza del Duomo w Pizie

to zespół zabytkowy składający się z 4 arcydzieł architektury średniowiecznej: katedry, baptysterium, kampanili (dzwonnicy), zwanej „Krzywą Wieżą” oraz cmentarza. Trzy pierwsze znajdują się na obszernym, pokrytym zieloną murawą placu zwanym Piazza dei Miracoli (Plac Cudów).



## 1. Katedra Wniebowzięcia NMP

[https://pl.wikipedia.org/wiki/Katedra\\_w\\_Pizie](https://pl.wikipedia.org/wiki/Katedra_w_Pizie)

Katedra Santa Maria Assunta została założona w 1064 roku dla uczczenia wielkości Pizy, która była wtedy potężną republiką morską. 26 września 1118 katedra została konsekrowana. Jej budowa przebiegała w dwóch etapach. W pierwszym, zrealizowanym pod kierunkiem architekta Buscheto, powstała oryginalna bazylika z nawą główną i czterema bocznymi oraz z transeptem, składającym się z jednej nawy głównej i dwóch naw bocznych. Na skrzyżowaniu naw zbudowano kopułę. W drugim etapie, zrealizowanym pod kierunkiem Rajnaldo, wydłużono świątynię i zbudowano fasadę. Budowa dobiegła końca w ostatniej ćwierci XII wieku. W 1595 roku katedrę spustoszył katastrofalny pożar, po którym wiele zniszczonych dzieł zastąpiono innymi, podejmując zarazem zakrojony na szeroką skalę program dekoracji wnętrza. Fasadę zdobi okładzina z kamiennych bloków, układanych poziomo w pasy, na przemian czarne i białe, zdradzająca wpływy arabskie. Nawa główna jest obramowana z każdej strony dwoma rzędami monolitycznych kolumn, wykonanych z granitu z Elby. Nawy boczne zostały przykryte sklepieniem krzyżowym, a nawa główna – drewnianym, kasetonowym stropem, który w XVII wieku zastąpił oryginalną, odsłoniętą więźbę dachową. Oświetlenie wnętrza zapewniają łukowe okna. Wnętrze jest bogato dekorowane. Do najważniejszych elementów wyposażenia należą: ambona Giovanniego Pisano (1302–1310), grobowiec cesarza Henryka VII oraz mozaika na sklepieniu absydy z postacią św. Jana Ewangelisty (1302), autorstwa Cimabue.

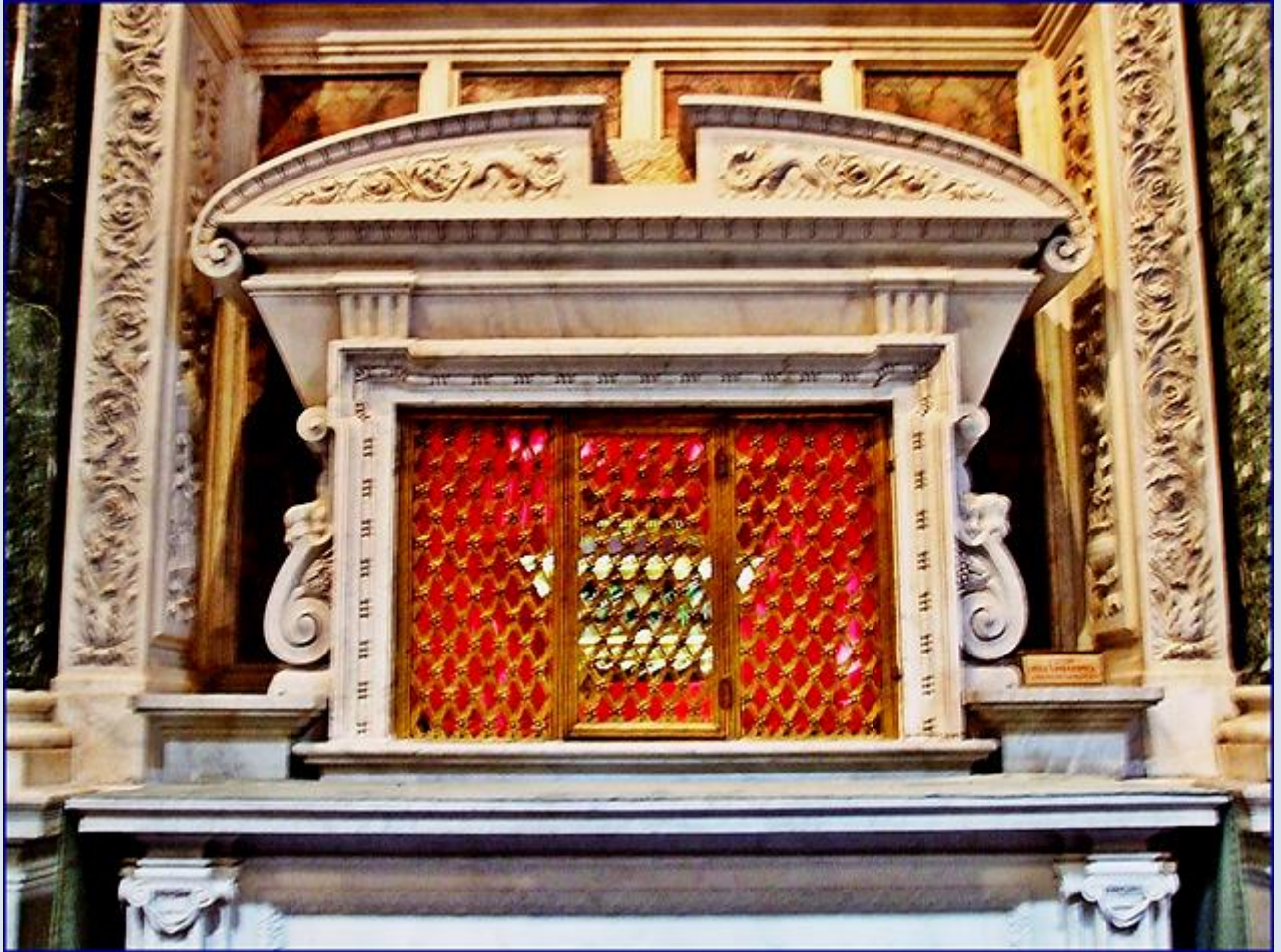
















## 2. Baptysterium

[https://pl.wikipedia.org/wiki/Baptysterium\\_San\\_Giovanni\\_w\\_Pizie](https://pl.wikipedia.org/wiki/Baptysterium_San_Giovanni_w_Pizie)

Baptysterium San Giovanni zostało założone 15 sierpnia 1152 roku w celu udzielania sakramentu chrztu. Powodem, dla którego tak fascynująca i zagadkowa budowla została zbudowana z pewnością była chęć dopełnienia architektury katedry. Budowa baptysterium ukończona została około roku 1180, a nadzorował ją architekt Diotisalvi. Budynek został wzniesiony na planie koła o średnicy 35 m. Ma 54, 86 m wysokości i jest największym baptysterium we Włoszech. Słynie z doskonałej akustyki. Aby ją zademonstrować zwiedzającym, co 30 minut jeden z pracowników muzeum wykonuje krótki śpiew kierując swój głos ku sklepieniu.





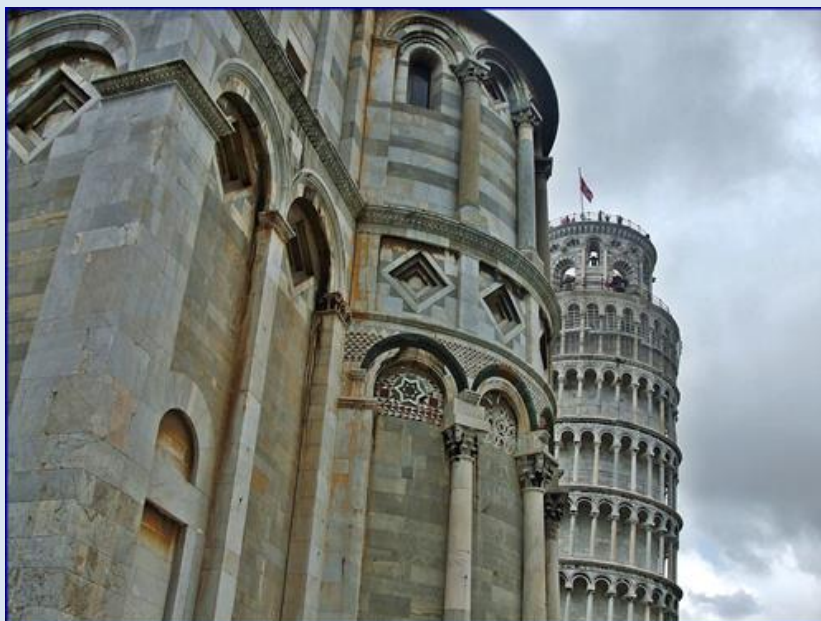


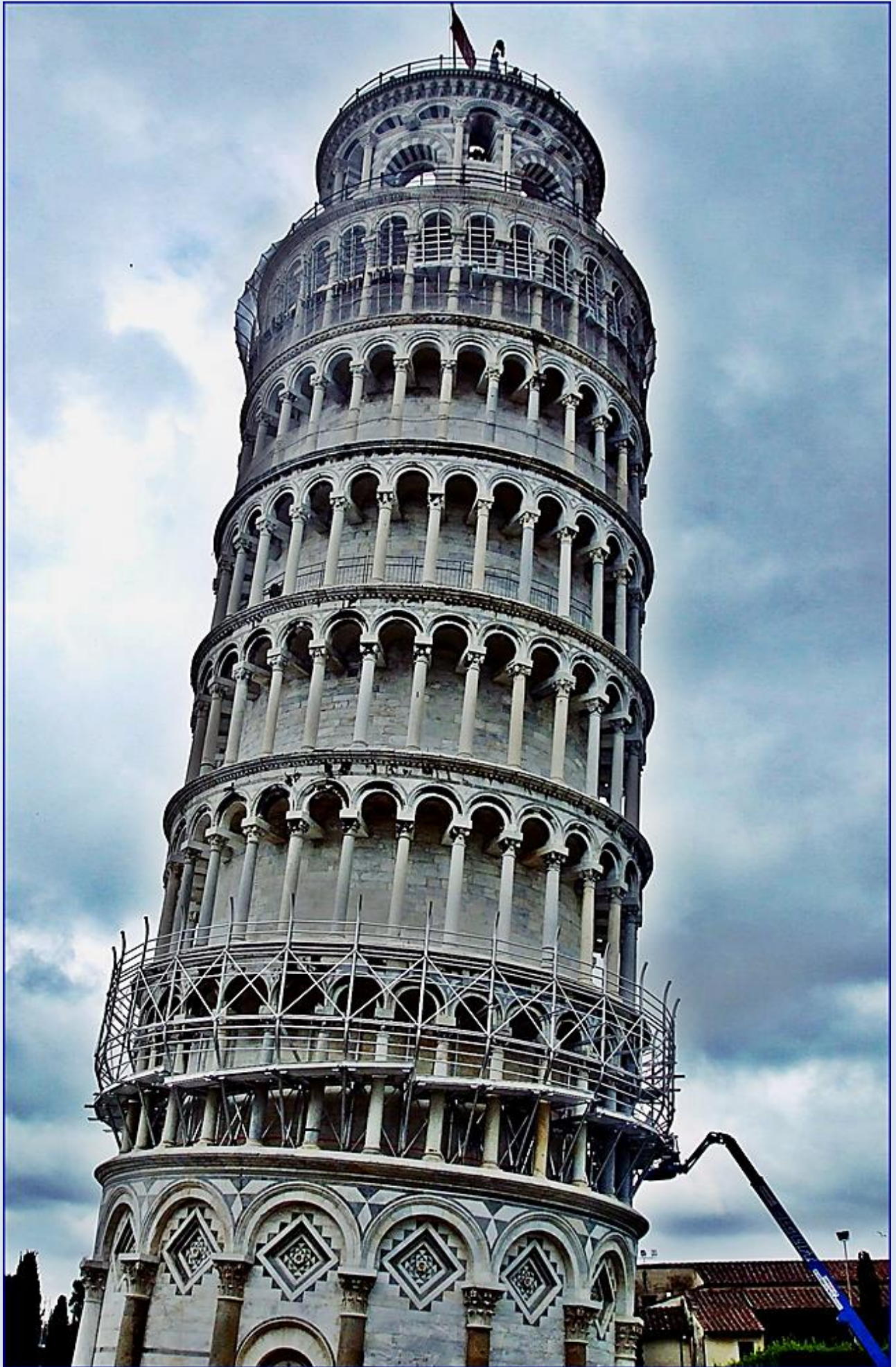


### 3. Krzywa Wieża (Dzwonnica)

[https://pl.wikipedia.org/wiki/Krzywa\\_Wieża\\_w\\_Pizie](https://pl.wikipedia.org/wiki/Krzywa_Wieża_w_Pizie)

Budowę kampanili, znanej jako Krzywa Wieża, rozpoczęto w 1173 roku i ukończono 2 wieki później. Pod koniec XIII wieku wieża zaczęła się przechylać. Jej fundamenty sięgają zaledwie 3 m w głąb ziemi. Składa się z 7 kondygnacji, z których przyziemna udekorowana jest ślepymi arkadami, a wyższe mają formę loggii. Całość wieńczy komora dzwonna. Wieża ma 58,36 m wysokości i 15 średnicy zewnętrznej. Na jej wierzchołek prowadzą 273 stopnie schodów.







#### **4. Cmentarz Camposanto Monumentale**



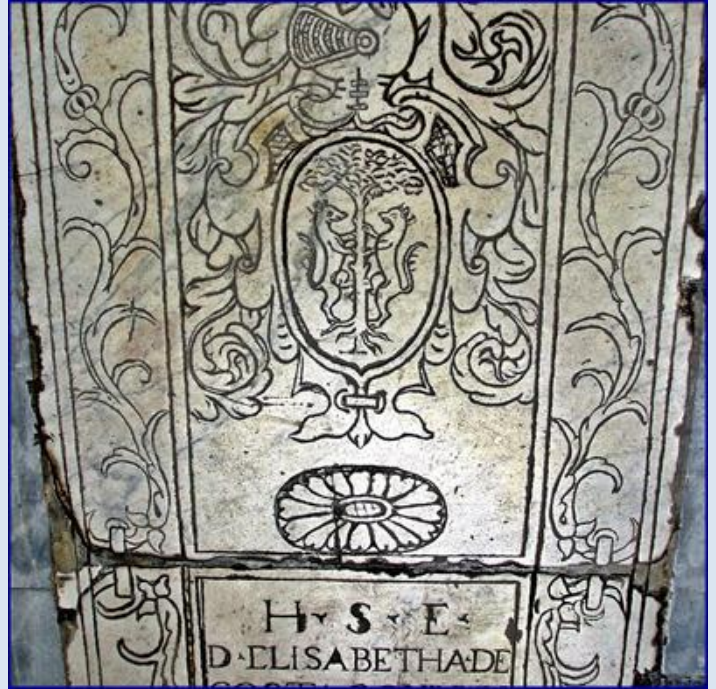
[https://pl.wikipedia.org/wiki/Camosanto\\_Monumentale](https://pl.wikipedia.org/wiki/Camosanto_Monumentale)

Cmentarz Camposanto jest ostatnim pomnikiem, jaki powstał na Piazza del Duomo. Jego długa, marmurowa ściana przylega do północnej strony Placu. Cmentarz został założony w 1277 roku, aby pomieścić groby, które dotychczas były rozproszone wokół katedry. W ciągu XIV wieku ściany wewnętrzne cmentarza pokryły niezwykle freski, poświęcone tematyce życia i śmierci. Najbardziej znane to *Triumf śmierci* i *Sąd Ostateczny Bonamica Buffalmacca*. Na początku XIX wieku cmentarz zyskał – jako jeden z pierwszych cmentarzy w Europie – status muzeum publicznego. W wyniku bombardowań dokonanych w czasie II wojny światowej cmentarz poniósł straty, a jego freski zostały niemal całkowicie zniszczone. Po zakończeniu wojny cmentarz został odrestaurowany, a większość zachowanych fresków, wraz z odkrytymi pod nimi szkicami przygotowawczymi (tzw. sinopiami), została przeniesiona do Museo delle Sinopie w Pizie.

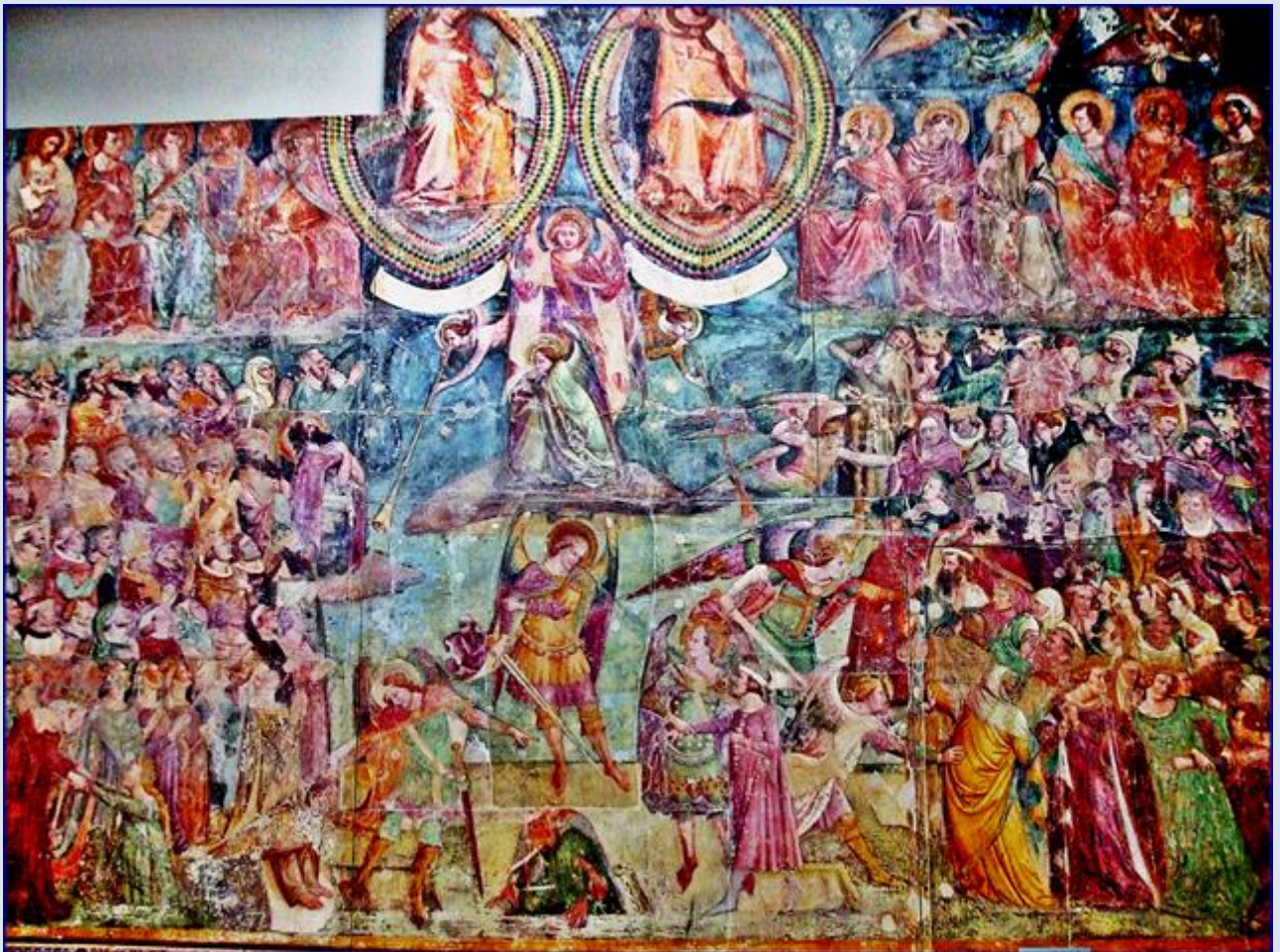
















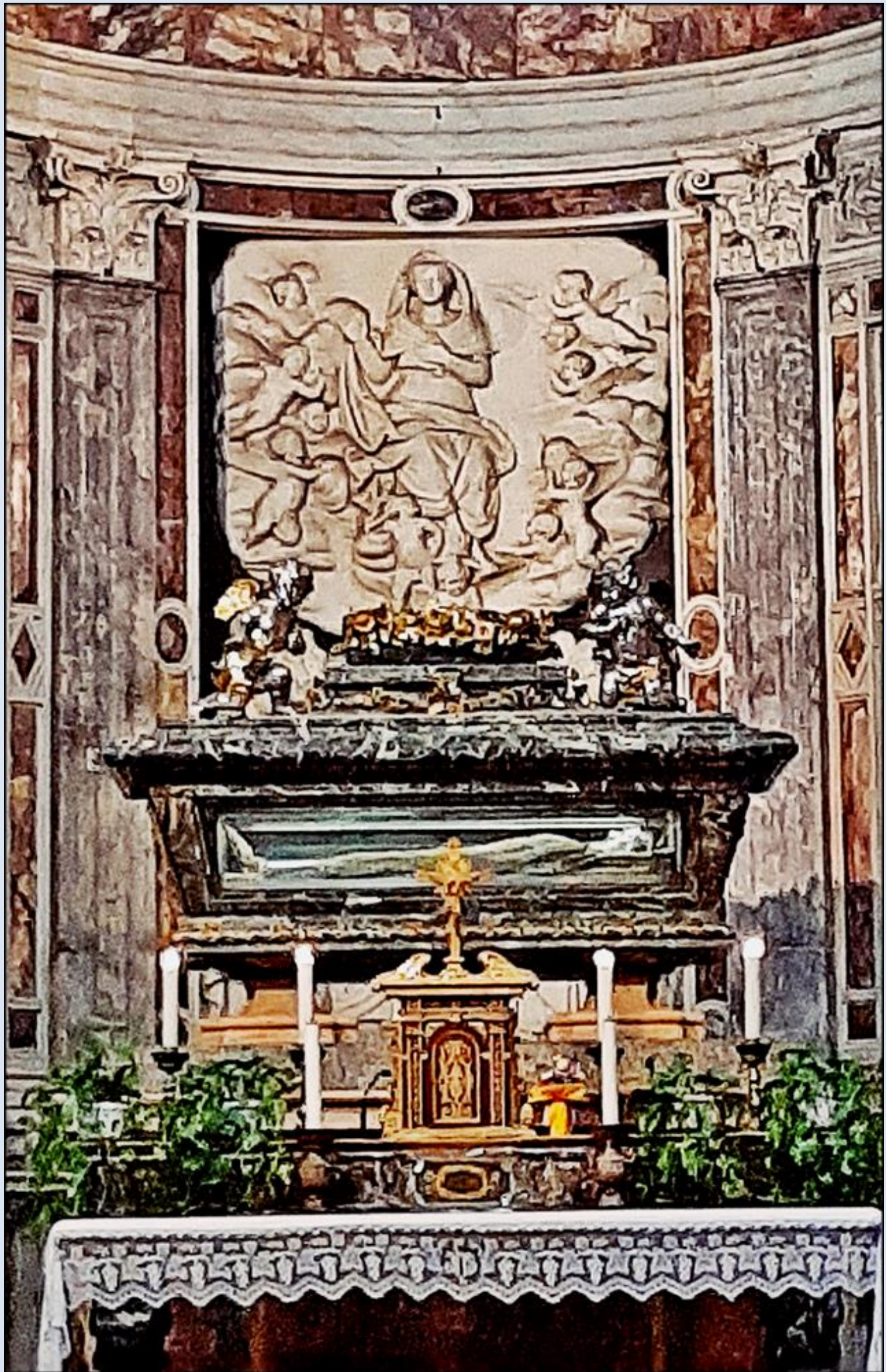


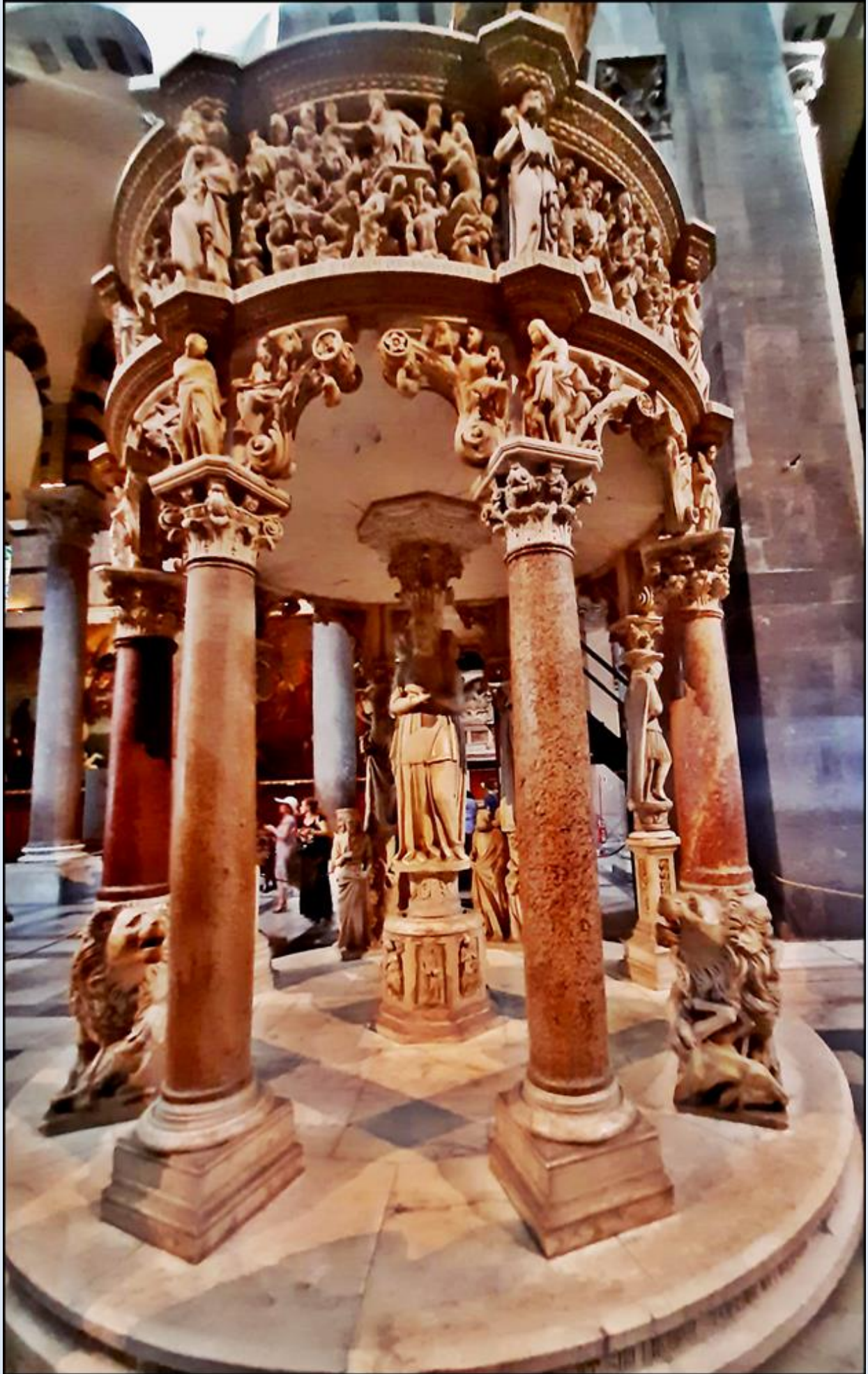
zdjęcia oraz dobór opisów: tsw  
zdjęcia w czerwonej obwódce zapożyczono z:  
<http://www.mcdonaldspisa.it/themes/images/slider/01.jpg>

Uzupełnienie Barbary Dratwa z września 2023 r.













rzeźba przed ołtarzem głównym bazyliki

*zdjęcia: Barbara Dratwa*

[POWRÓT DO STRONY GŁÓWNEJ IKONOGRAFII](#)