

# WŁOCHY

## Neapol

Kościół pw. MB z 'Montesanto'

[Chiesa di Santa Maria di Montesanto](#)



obok jest się stacja kolejki (Stazione di Montesanto) wiozącej na górę Vomero, na której znajduje się min. Zamek Sant' Elmo (Castel Sant' Elmo) oraz Klasztor św. Marcina (Certosa di San Martino)



*Adorujcie mojego Syna! – Wejdz, ja cię kocham!*

*Parrocchia Santa Maria  
di Montesanto*

**ORARI SANTE MESSE**

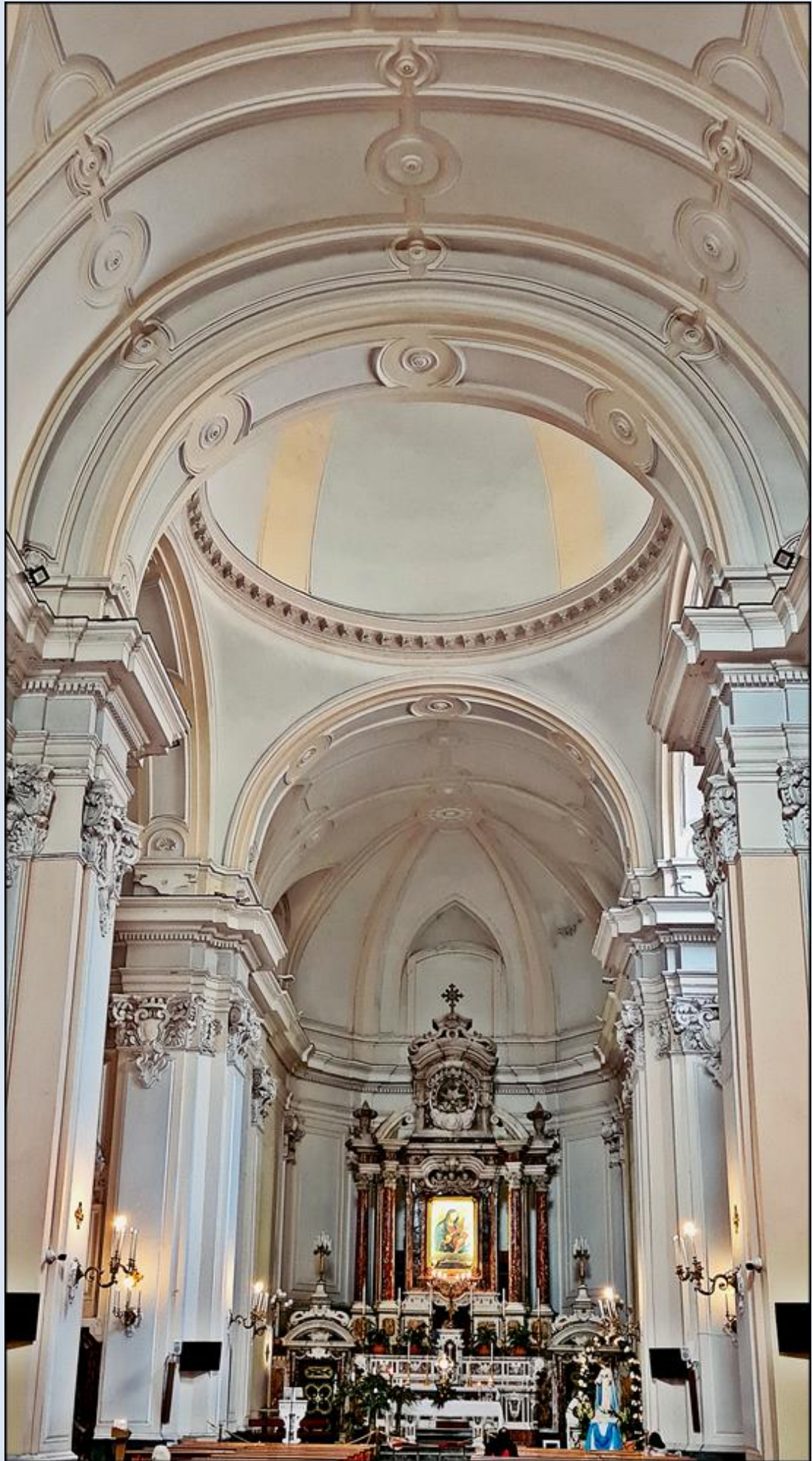
**FERIALI:**  
19.00

**FESTIVI:**  
9.00 - 10.30  
12.00

**ADORAZIONE COMUNITARIA ANIMATA  
OGNI GIOVEDÌ ALLE ORE 20.00**

Adorazione Perpetua:  
Dalle ore 7:00 alle ore 19.00 in Parrocchia  
Dalle ore 20.00 alle ore 7.00  
nella Cappella dell'Adorazione  
(Entrata Via Ventaglieri)

*S. Maria  
del Monte Santo Carmelo*



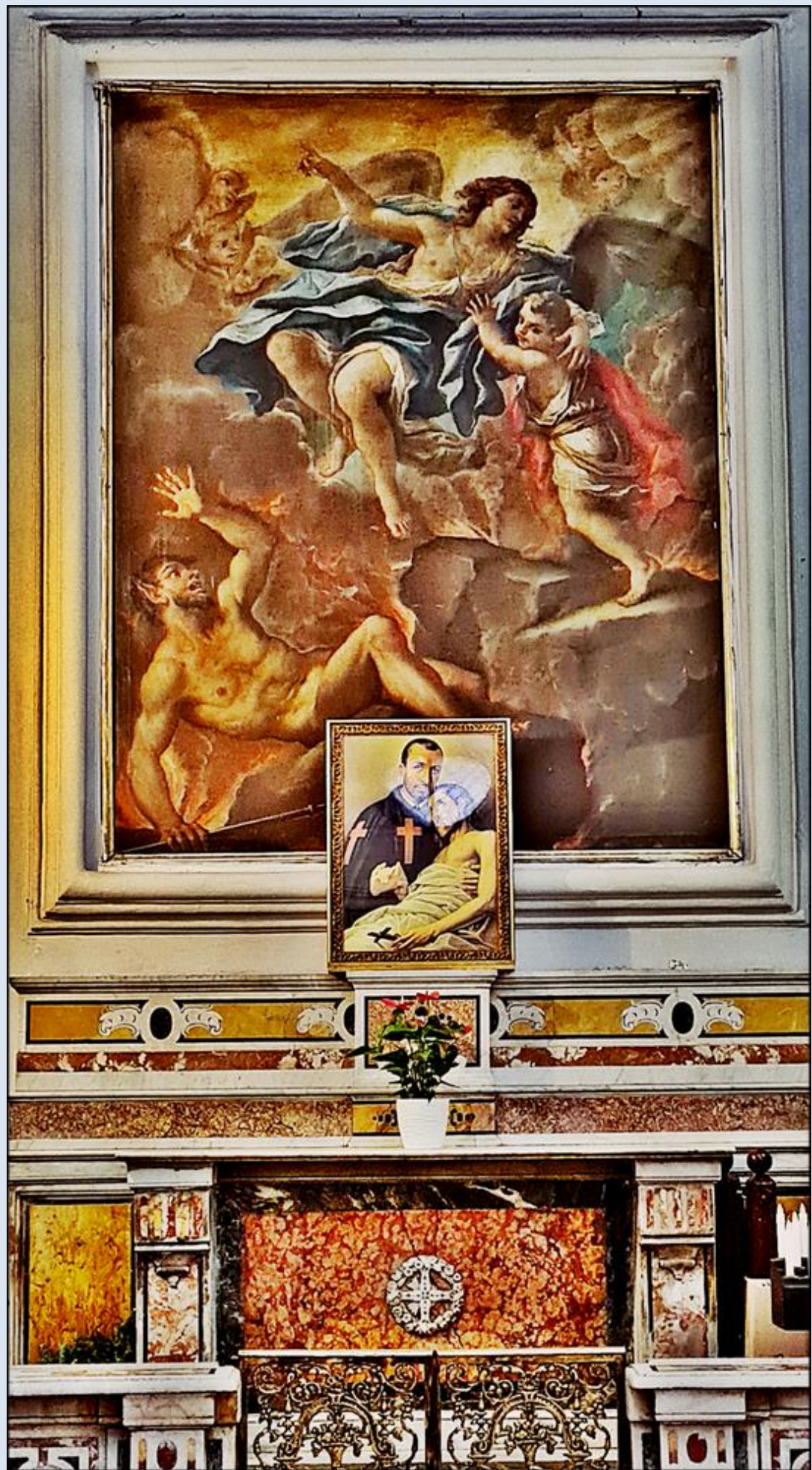




AL SAN  
PIRELLA V.  
OVOTIERE



SI PREGA  
NON APPOGGIARSI  
GRAZIE









SI PREGA  
NON APPROSSARSI  
GRAZIE

SI PREGA  
NON APPROSSARSI  
GRAZIE











*zdjęcia: pw*

[POWRÓT DO STRONY GŁÓWNEJ IKONOGRAFII](#)