



WŁOCHY

Neapol

Bazylika pw.
św. Wawrzyńca

Basilica di
San Lorenzo Maggiore



Dzwonnica Bazyliki św. Wawrzyńca. W tle dzwonnica [San Georgio Armeno](#)



po lewej: strona zewnętrzna bazyliki w remoncie (28.11.2022 r.)
pomiędzy frontonem świątyni a dzwonnica wejście do [‘Neapolu Podziemnego’ \(Napoli Sotterata\)](#)



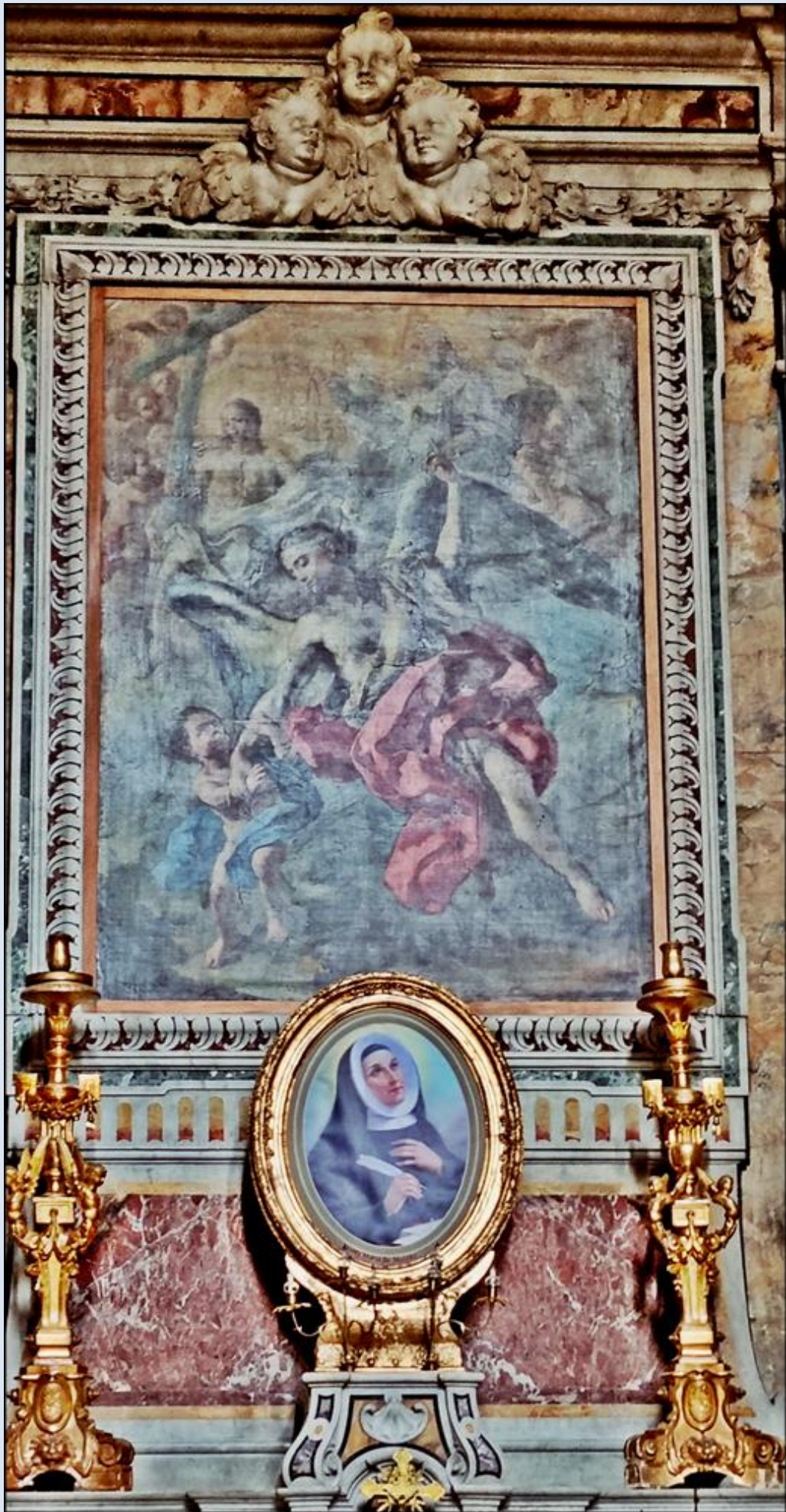












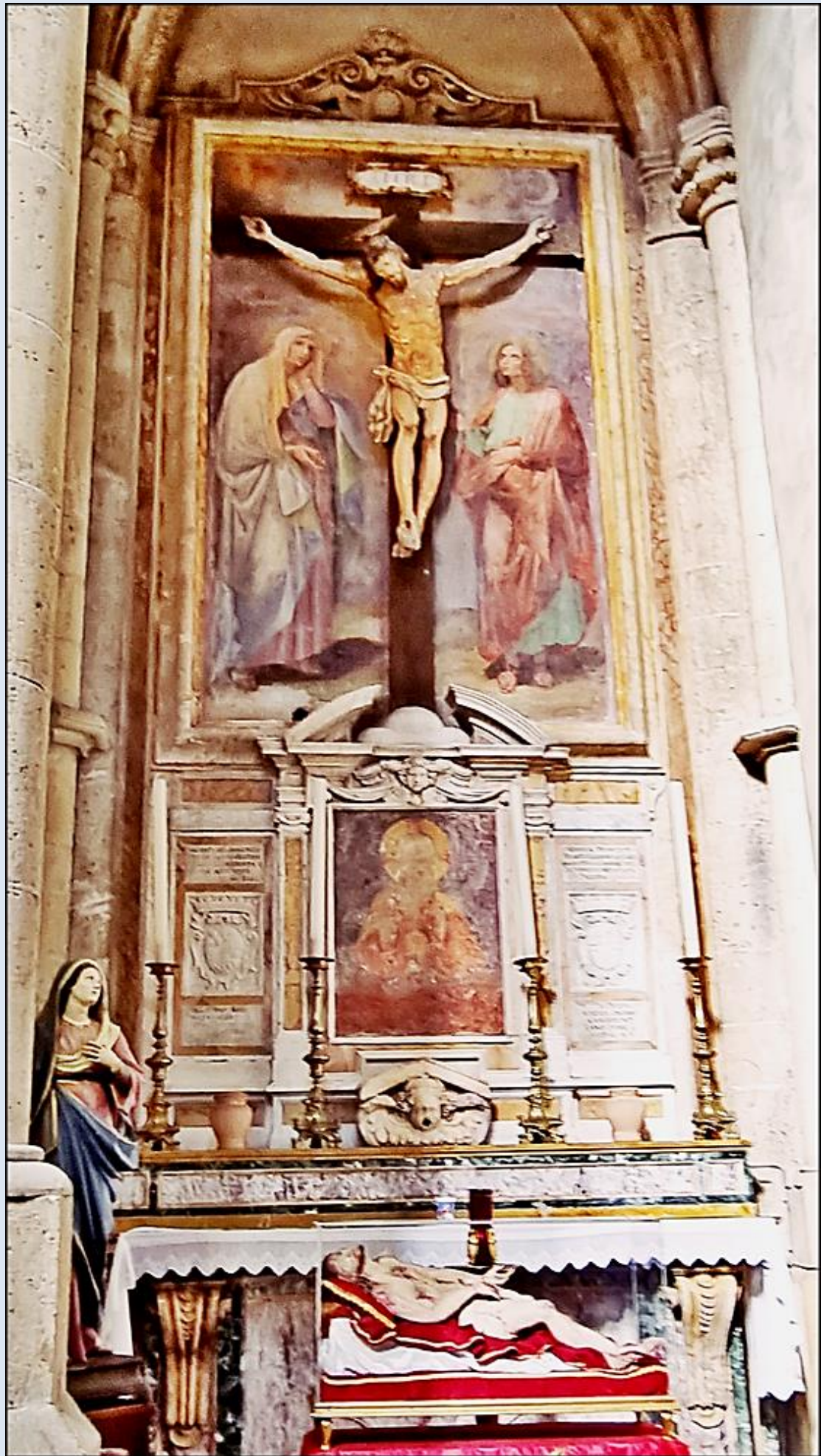
















widok przez szyby w podłodze na mozaiki przedchrześcijańskie







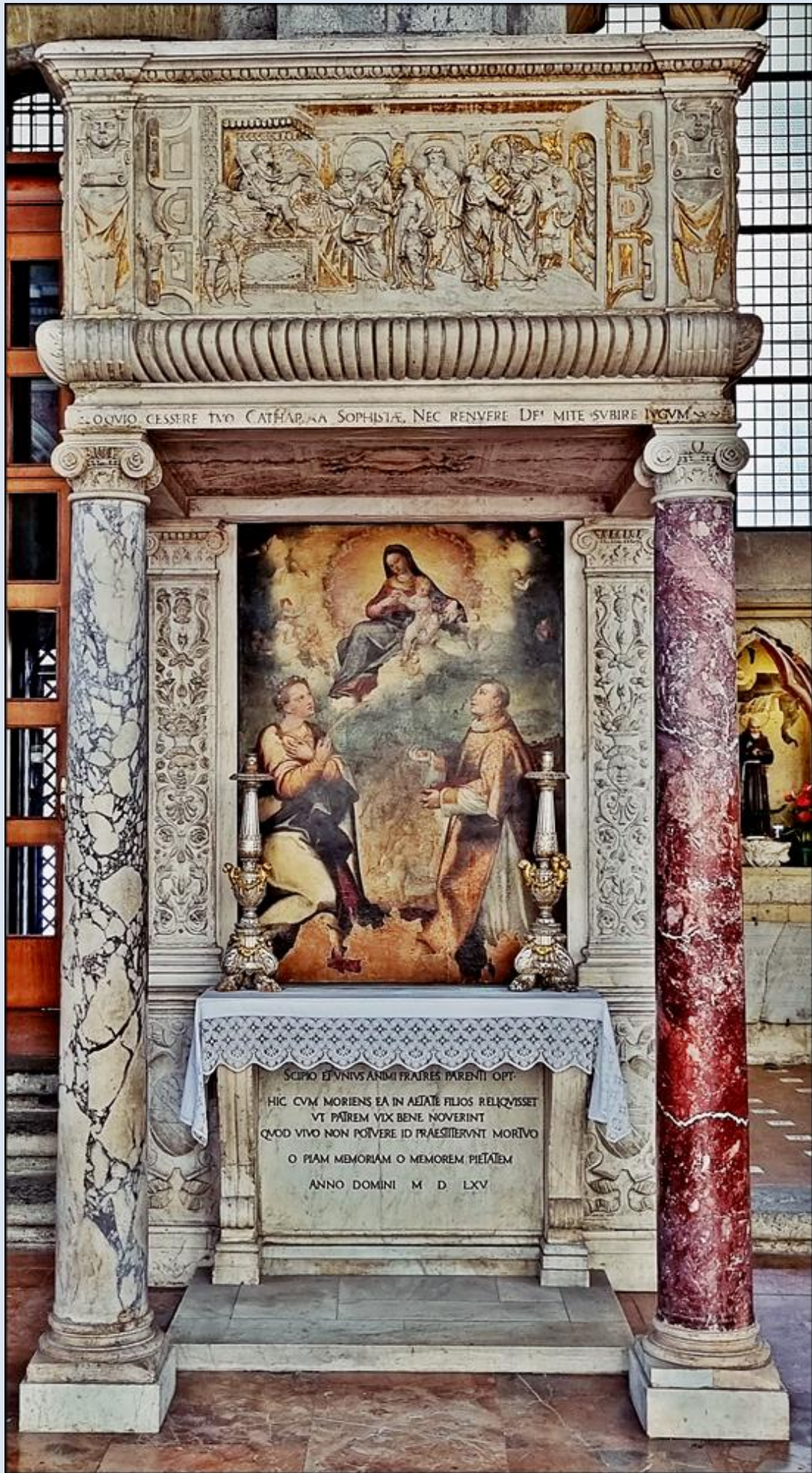


















zdjęcia: as (28.11.2022)

[POWRÓT DO STRONY GŁÓWNEJ IKONOGRAFII](#)