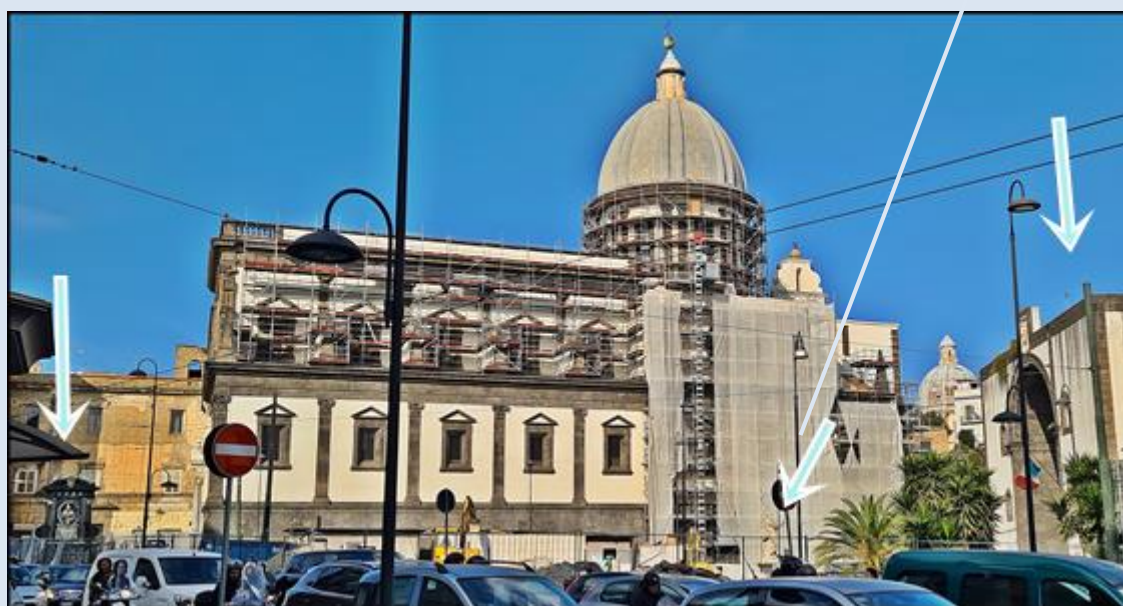


WŁOCHY

Neapol

Kościół pw.
św. Katarzyny Aleksandryjskiej a Formiello

[S. Catarina a Formiello](#)

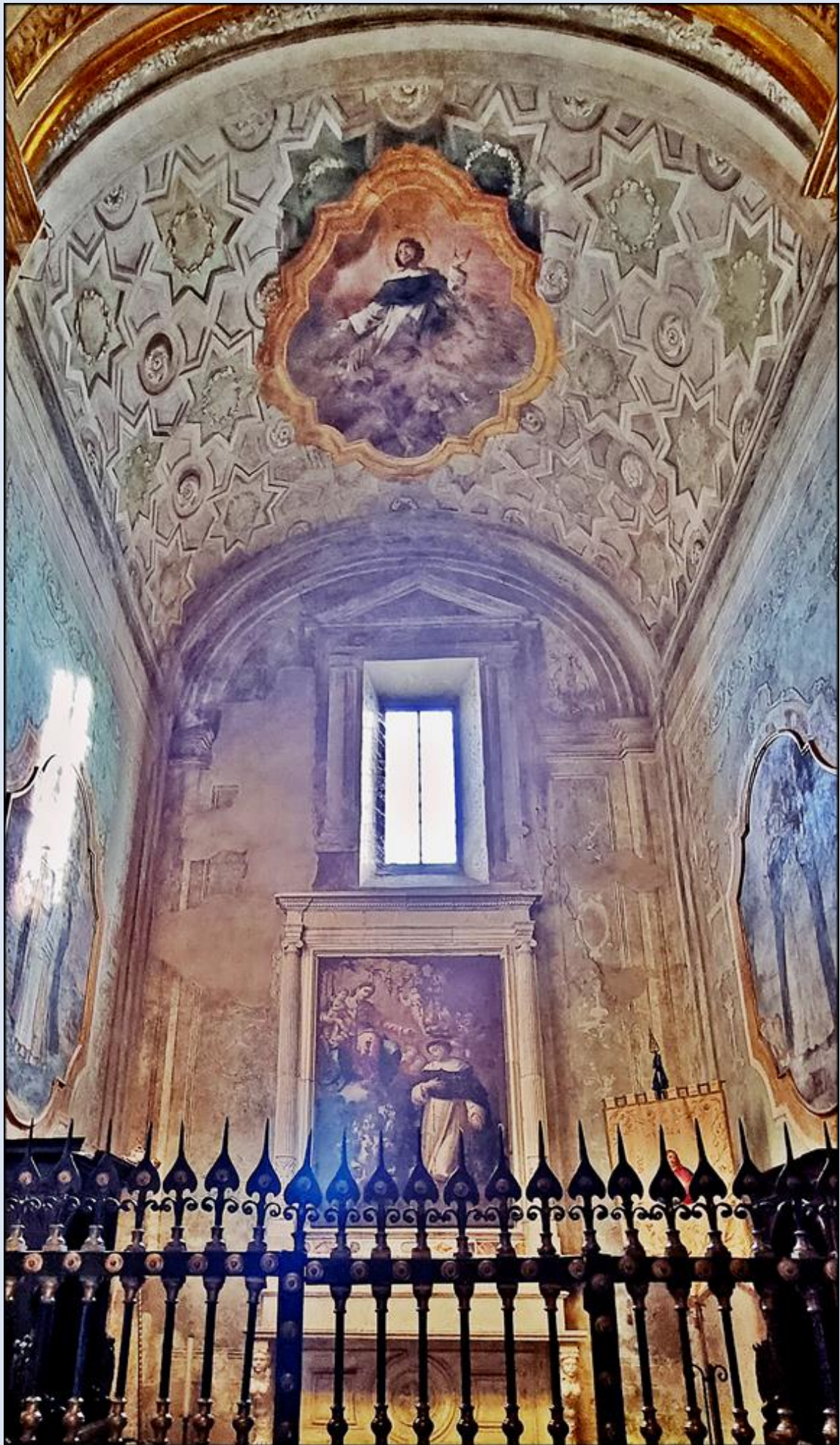


z lewej: [Kapliczka św. Januarego](#); w środku: jakiś posąg; z prawej: [Brama Kapuańska](#)







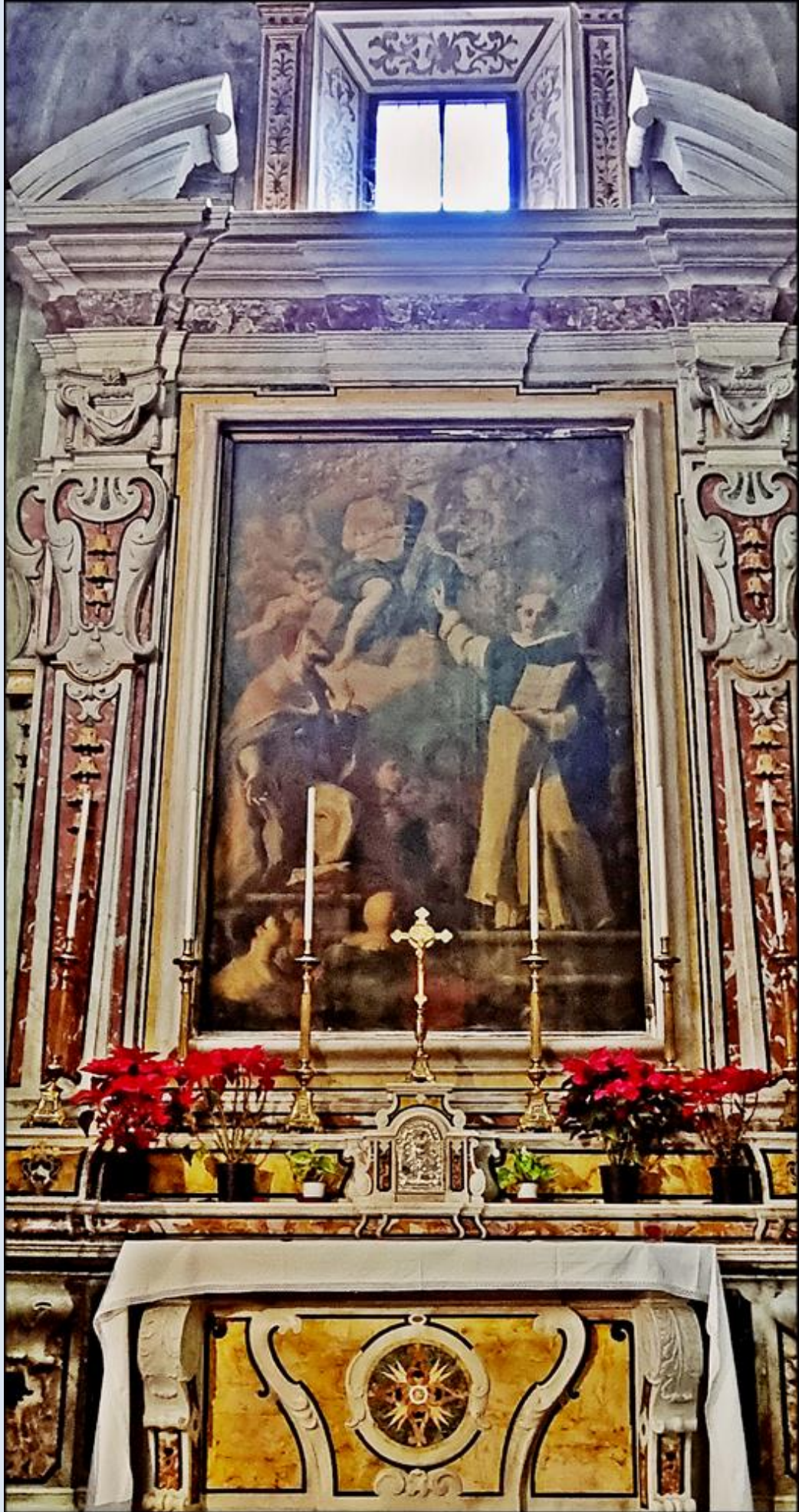


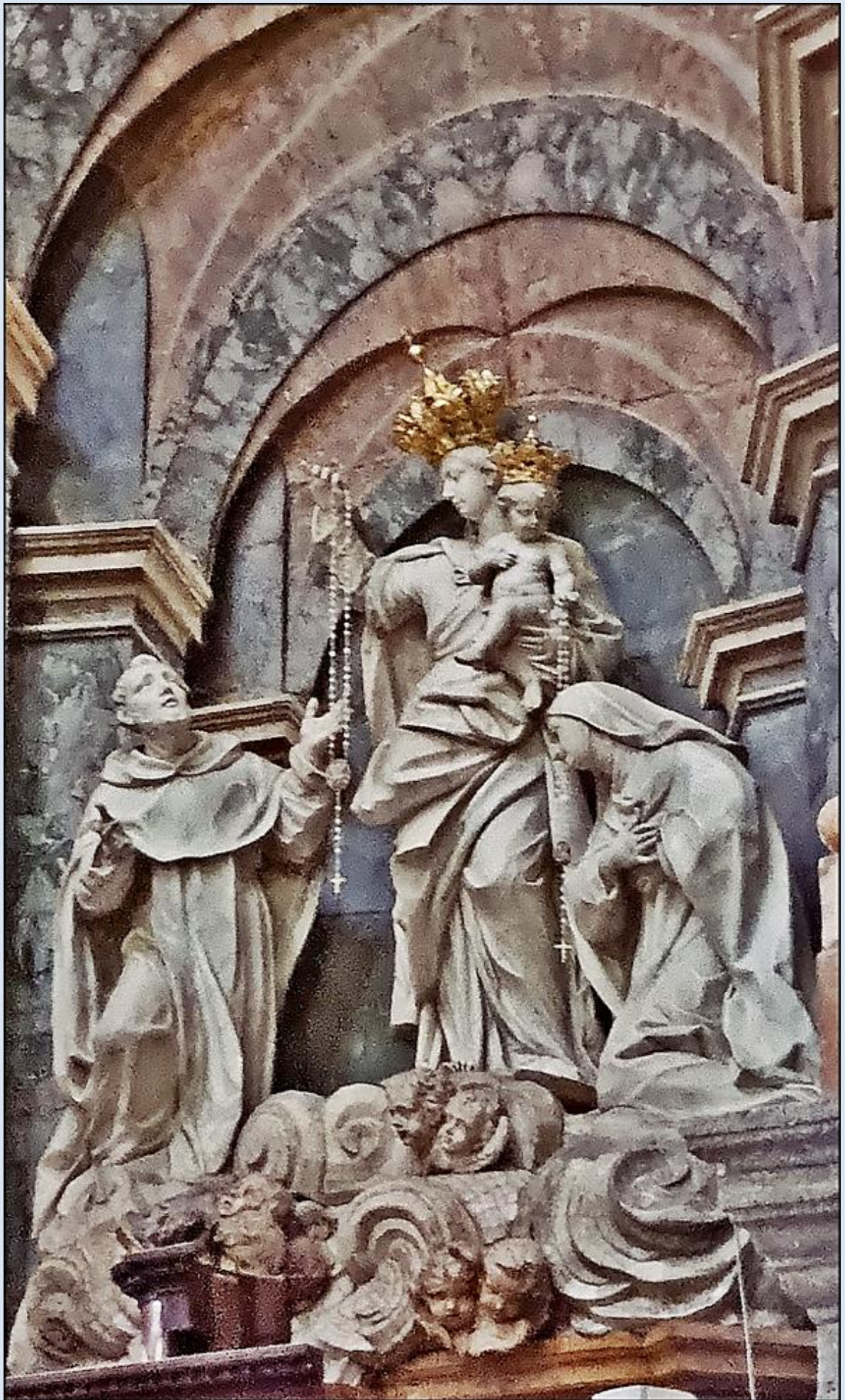




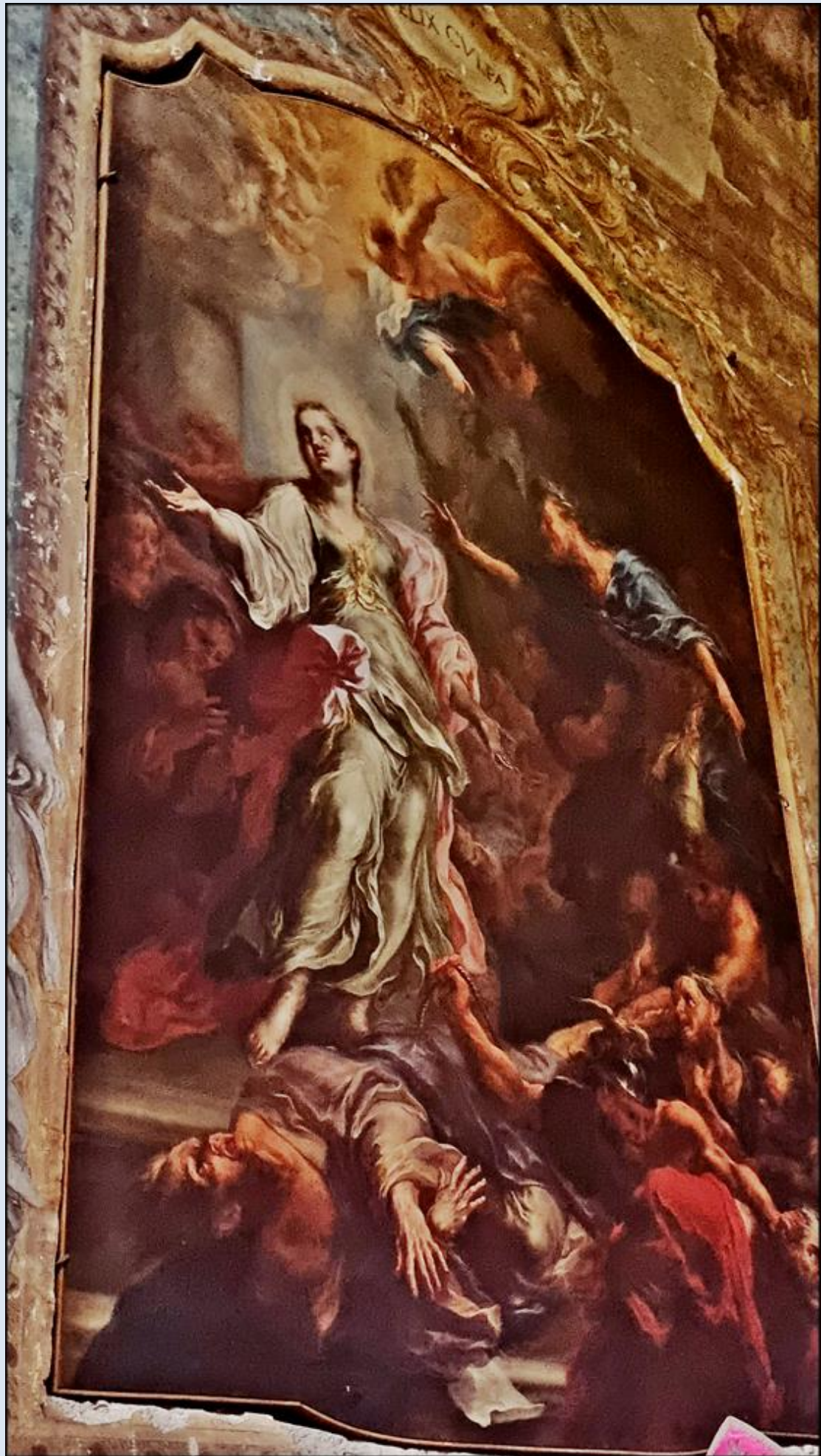


















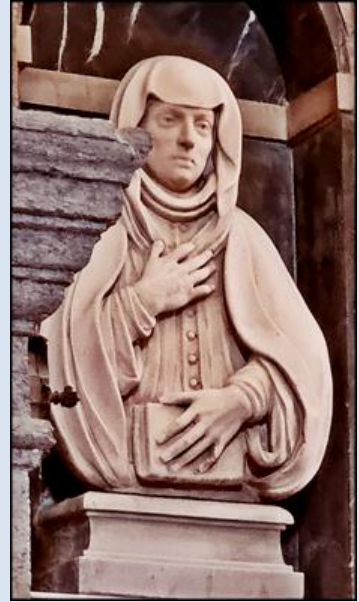














zdjęcia: as (3.01.2023)

[POWRÓT DO STRONY GŁÓWNEJ IKONOGRAFII](#)