

WŁOCHY

Forlì

Bazylika i Opactwo św. Merkuriala

[Abbazia di San Mercuriale](#)





ID LAVO QVOD PRE
MI DE FO DAVERE
PARENTES :
ET SINE MENVL
LVS COELICA RE
GNA COLIT
A.D.M.D.

A C S





Basilica di San Mercuriale Diocesi di Forlì-Bertinoro

Lavori di risanamento conservativo della pavimentazione dell'aula della Chiesa con messa in sicurezza del percorso intorno del campanilo

Progettista e direttore dei lavori arch. Ciriaco Emanuele



A1 Stato di fatto della pavimentazione esistente in aula di destinazione prima dei lavori
 Documentazione fotografica
 A1 - aula centrale in direzione dell'altare
 A2 - trincee scavate al servizio di nuove pavimentazioni del sottobosco
 A3 - scavo della pavimentazione esistente e lavoro della trincea del pavimento
 A4 - aula centrale in direzione della porta d'ingresso



B1 Profilo con strati e dettagli tecnici e meccanizzazione del solaio con installazione casolare
 Documentazione fotografica
 B1 - aula centrale in direzione alla porta d'ingresso
 B2 - aula centrale in direzione dell'altare
 B3 - perforazione trincee laterali in aderenza alla trincea
 B4 - aula centrale in prossimità della porta uscita dell'ingresso



C1 Rimozione strati di pavimentazione esistente, smantellamento della trincea scavata esistente in direzione di prosieguo di lavoro, integrazione della trincea con nuovi materiali a base di calce
 Documentazione fotografica
 C1 - aula centrale in direzione dell'altare
 C2 - aula centrale in direzione della porta d'ingresso
 C3 - aula centrale in direzione della porta uscita dell'ingresso
 C4 - aula centrale in direzione della porta uscita dell'ingresso



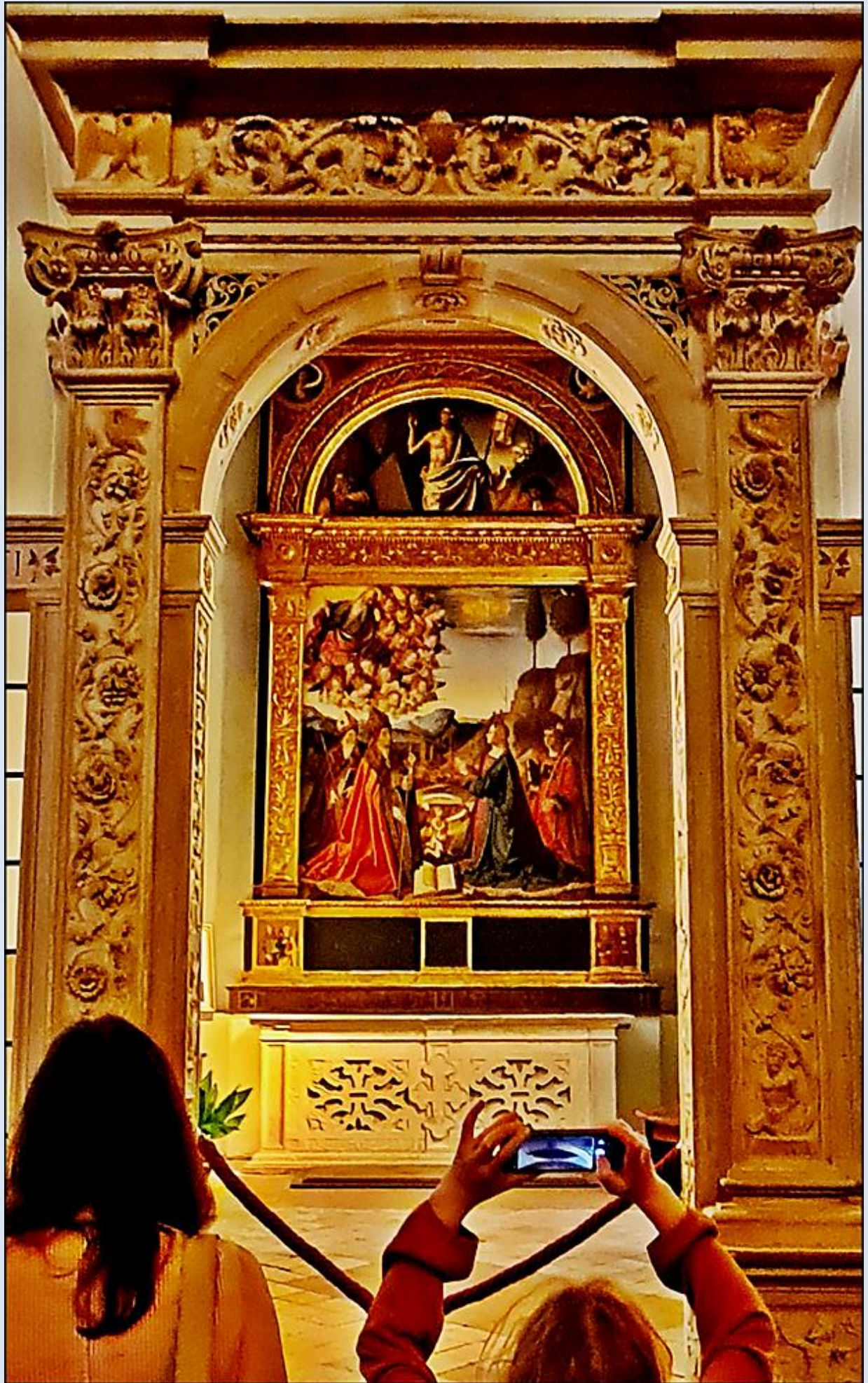
D1 Stato di fatto della pavimentazione e verifica di tutti gli elementi di struttura e di sicurezza
 Documentazione fotografica
 D1 - aula centrale in direzione dell'altare
 D2 - aula centrale in direzione della porta d'ingresso
 D3 - aula centrale in direzione della porta uscita dell'ingresso
 D4 - aula centrale in direzione della porta uscita dell'ingresso
 D5 - aula centrale in direzione della porta uscita dell'ingresso



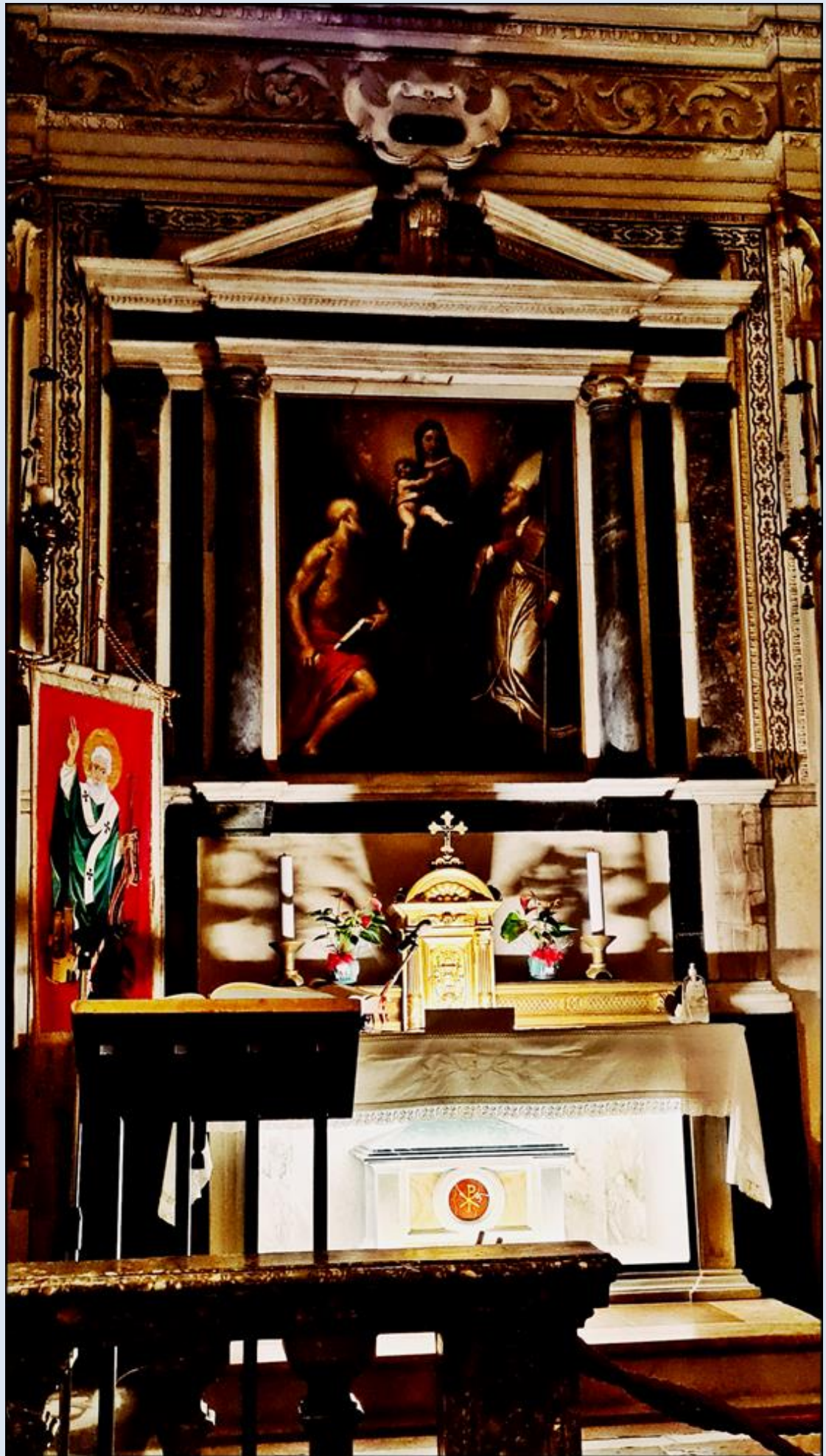
E1 Completamento e verifica finale della pavimentazione esistente in aula di destinazione prima dei lavori
 Documentazione fotografica
 E1 - aula centrale in direzione dell'altare
 E2 - aula centrale in direzione della porta d'ingresso
 E3 - aula centrale in direzione della porta uscita dell'ingresso
 E4 - aula centrale in direzione della porta uscita dell'ingresso
 E5 - aula centrale in direzione della porta uscita dell'ingresso















zob. [Bologna - Bazylika pw. św. Marcina \(Basilica di San Martino\)](#)

LUNGO LA STRADA DEL NOSTRO PELLEGRINAGGIO NOI SOLDATI POLACCHI DELLA QUINTA DIVISIONE KRESOVA FANTERIA FEDELI A GESU' CRISTO E ALLA REPUBBLICA POLACCA COPERTICI DI GLORIA NELLA LOTTA TENACE PER LA LIBERTA' DELLA NOSTRA PATRIA E PER LA LIBERTA' DEGLI UOMINI NEL MONDO MENTRE ABANDONIAMO L'OSPITALE CITA' DI FORLI' PORGIAMO A DIO LA PREGHIERA PIU' CALDA PER LA LIBERTA' DELLA OPPRESSA POLONIA E LA PROSPERITA' DELL'ITALIA

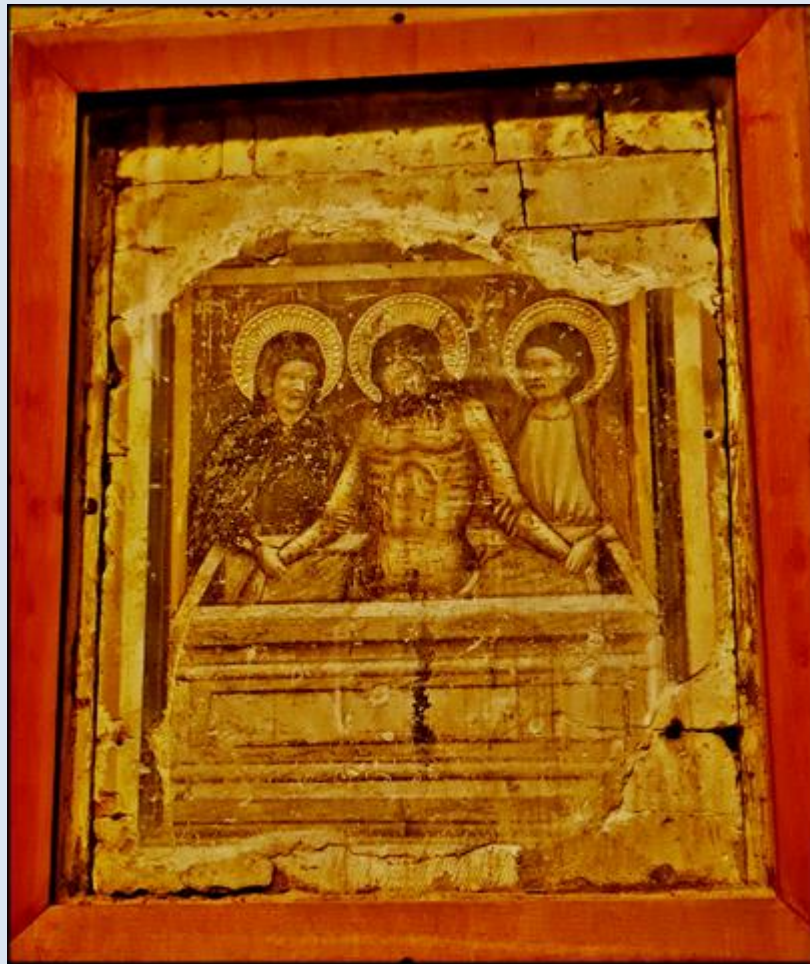
MA SZLAKU SWEGO PIELGRZYMSTWA ZOLNIERZE 5 KRES. DYW. PIECHWIERNI CHRYSZTUSOWI I RZECZYPOSPOLITEJ POLSKIEJ, OKRYCI CHWALA W NIEUGIETEJ WALCE O WOLNOSC SWEJ OJCZYZNY I WSZYSTKICH LUDZ I NA SWIECIE OPUSZCZAJAC GOŚCINNE PROGI M. FORLI - ZANOSZA GORACA MODLITWE DO BOGA O WOLNOSC UMECZONEJ POLSKI I LEPSZE JUTRO ITALI I.

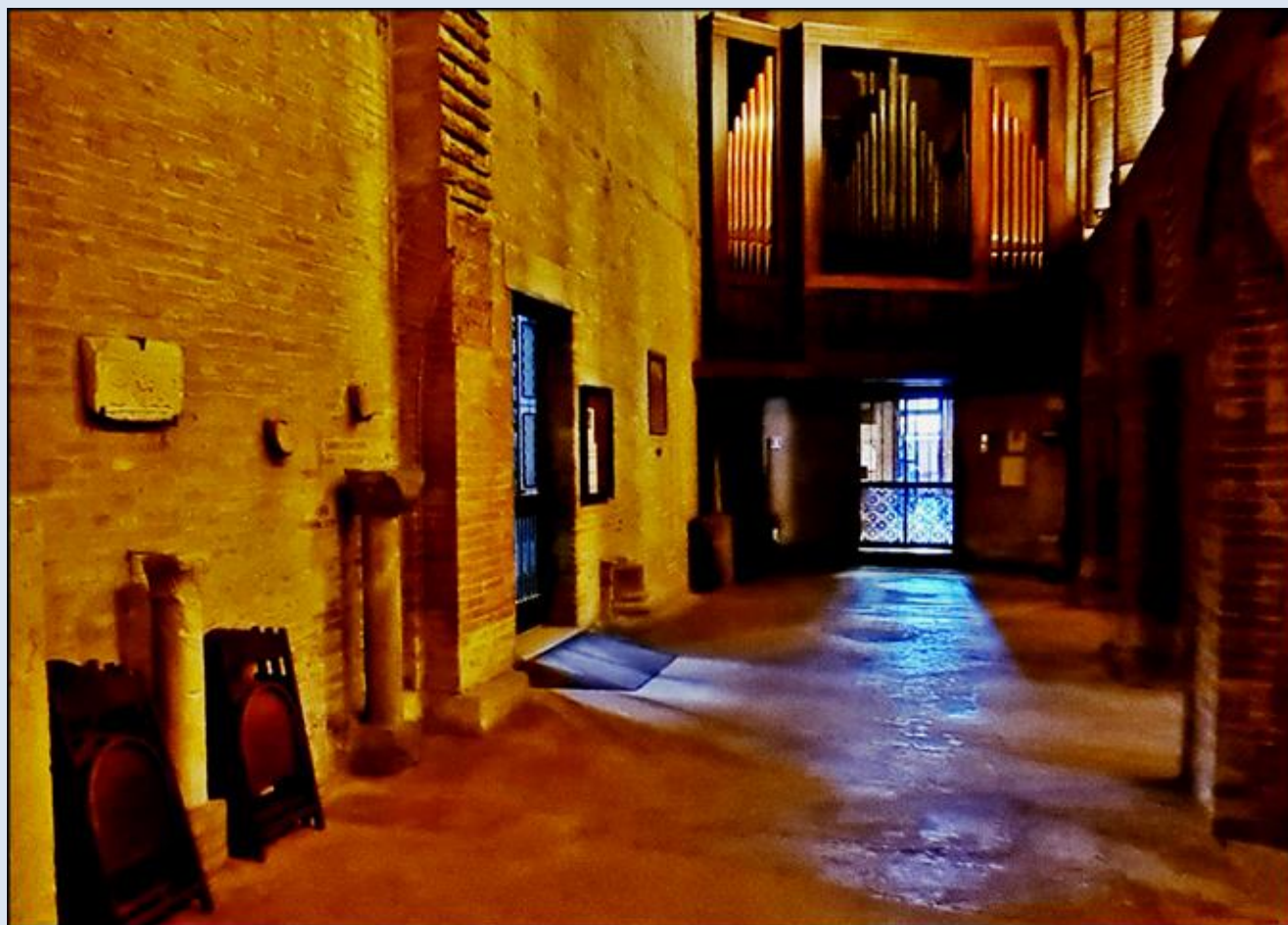
FORLI' 24 OTTOBRE 1945
22 SETTEMBRE 1946

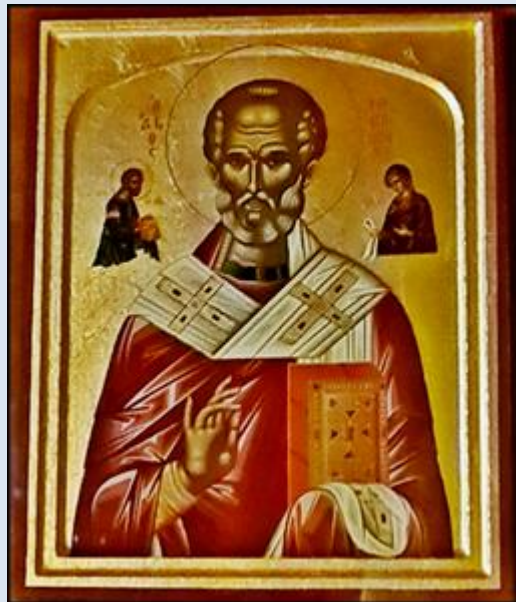
FORLI, 24 PAZDZIERNIK 1945
22 WRZESIEŃ 1946















zob. [Pomnik Aurelio Saffi na placu jego imienia](#)

zdjęcia: pw

[POWRÓT DO STRONY GŁÓWNEJ IKONOGRAFII](#)