



Do Sanktuarium drogą pielgrzymkową prowadzi na całej długości krużganek, czyli ok. 2 km, jeszcze w mieście i ok. 2, 5 km w górę.

Wygodniejsi podjeżdżają od tyłu autobusami itp., piesi, chociaż z trudnością, zmierają portykiem do słynnego włoskiego Sanktuarium, gdzie na szczycie obiecany jest Odpust zupełny (Indulgenza plenaria)

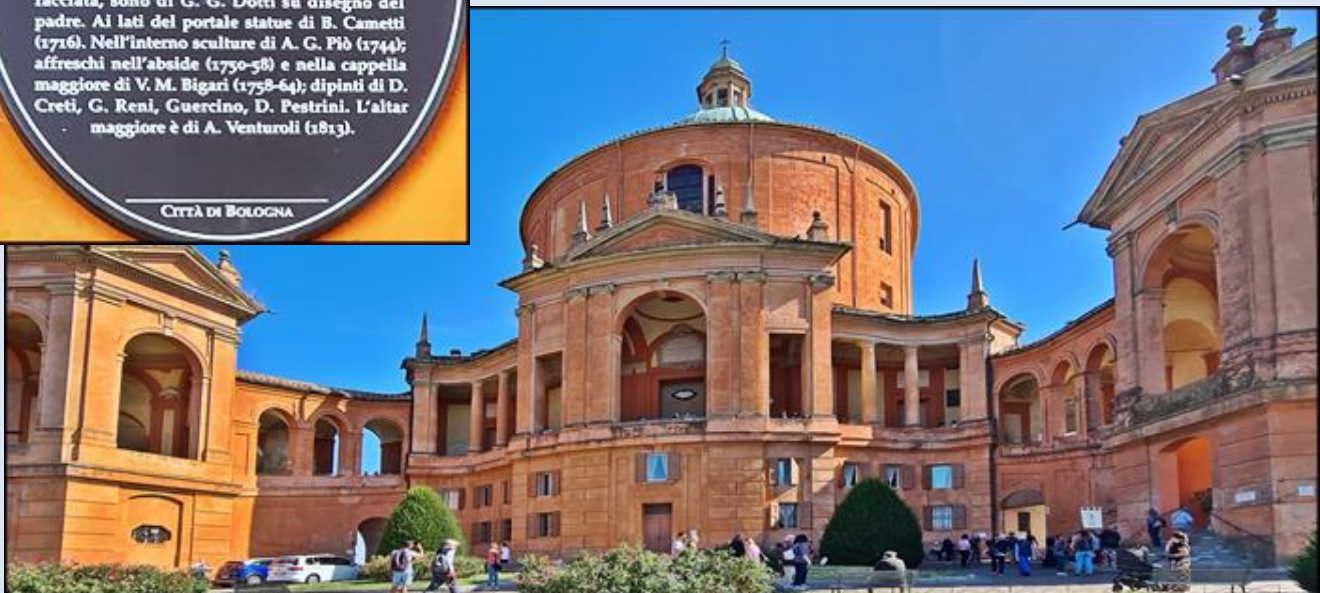


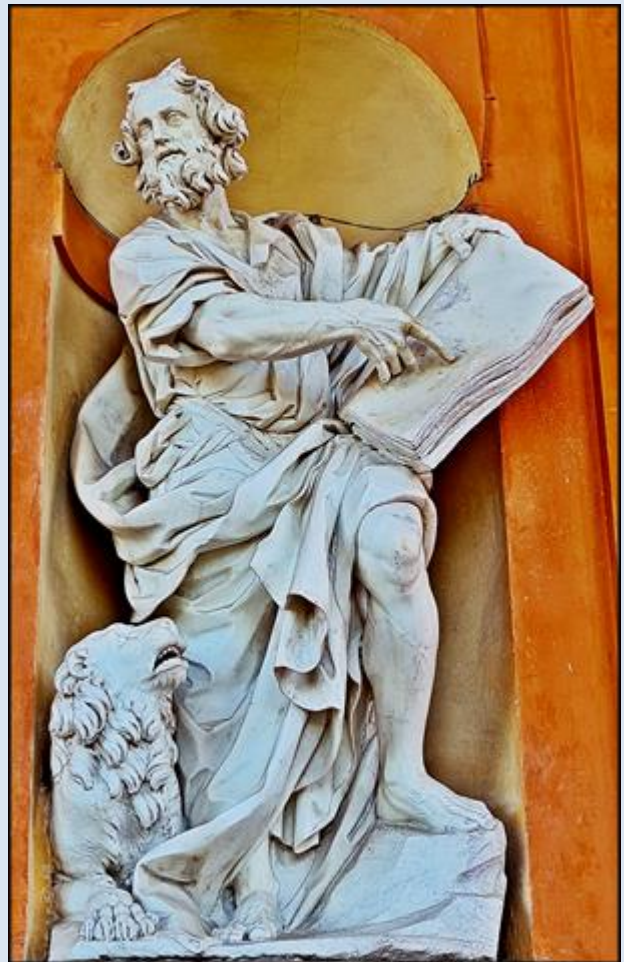
WŁOCHY

Bolonia

Sanktuarium MB od św. Łukasza

Santuario Madonna di San Luca







BENEDICTO XIV P.O.M.

QVOD

PRO EXIMIA ERGA VIRGINEM PIETATE
EIVS TEMPLI FACIEM
SUIS SUMPTIBUS
EXTOLLI MAGNIFICE
AC ORNARI IUSSERIT
& DILES P.P.

ANNO SAL. MDCCLVII

INDULGENZA PLENARIA
PER VIVI E DEFUNTI

BIENVENUTO
WELCOME
The church is open from
10:00 to 18:00.
Please and thank you,
welcome to the church.





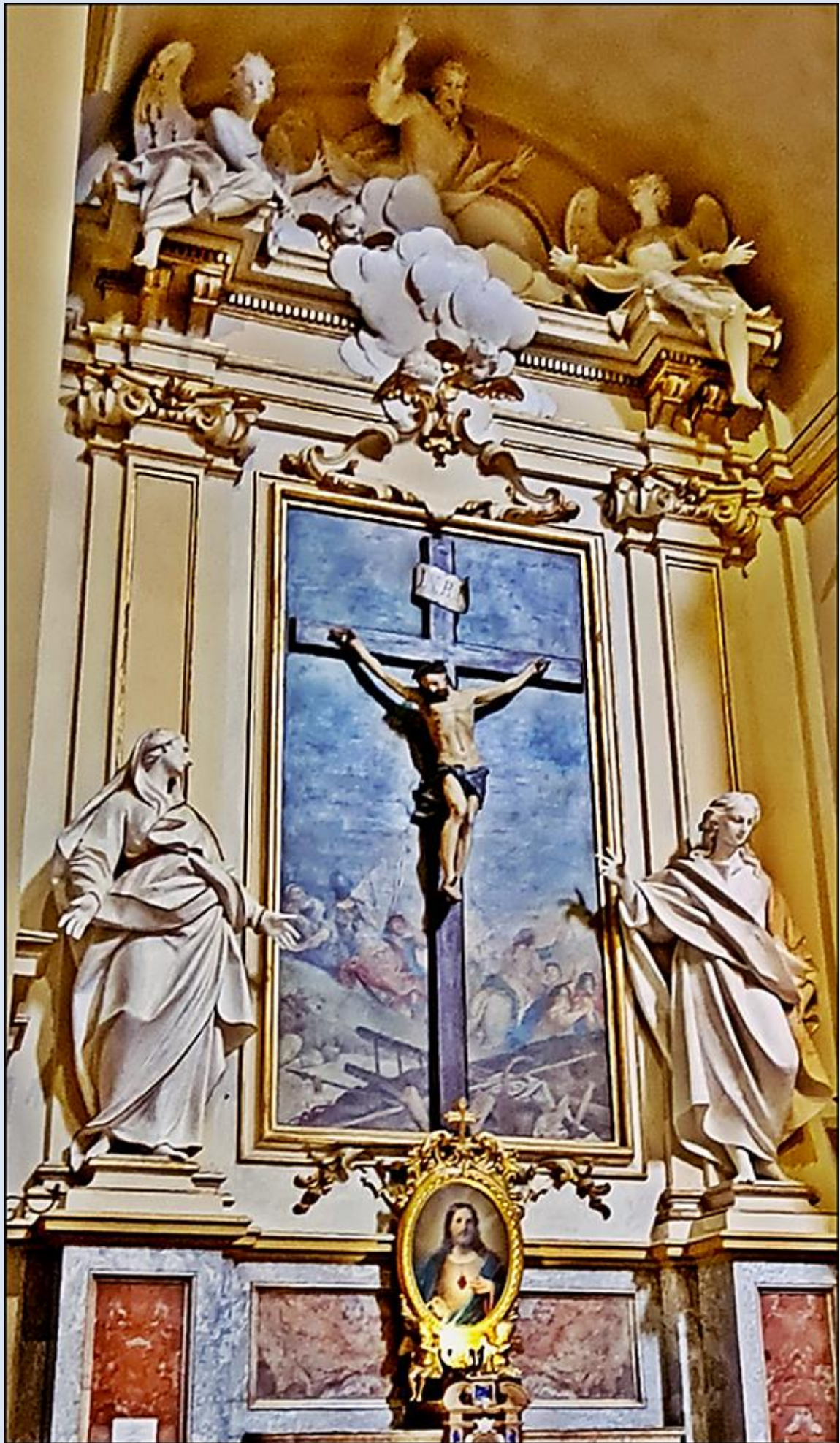


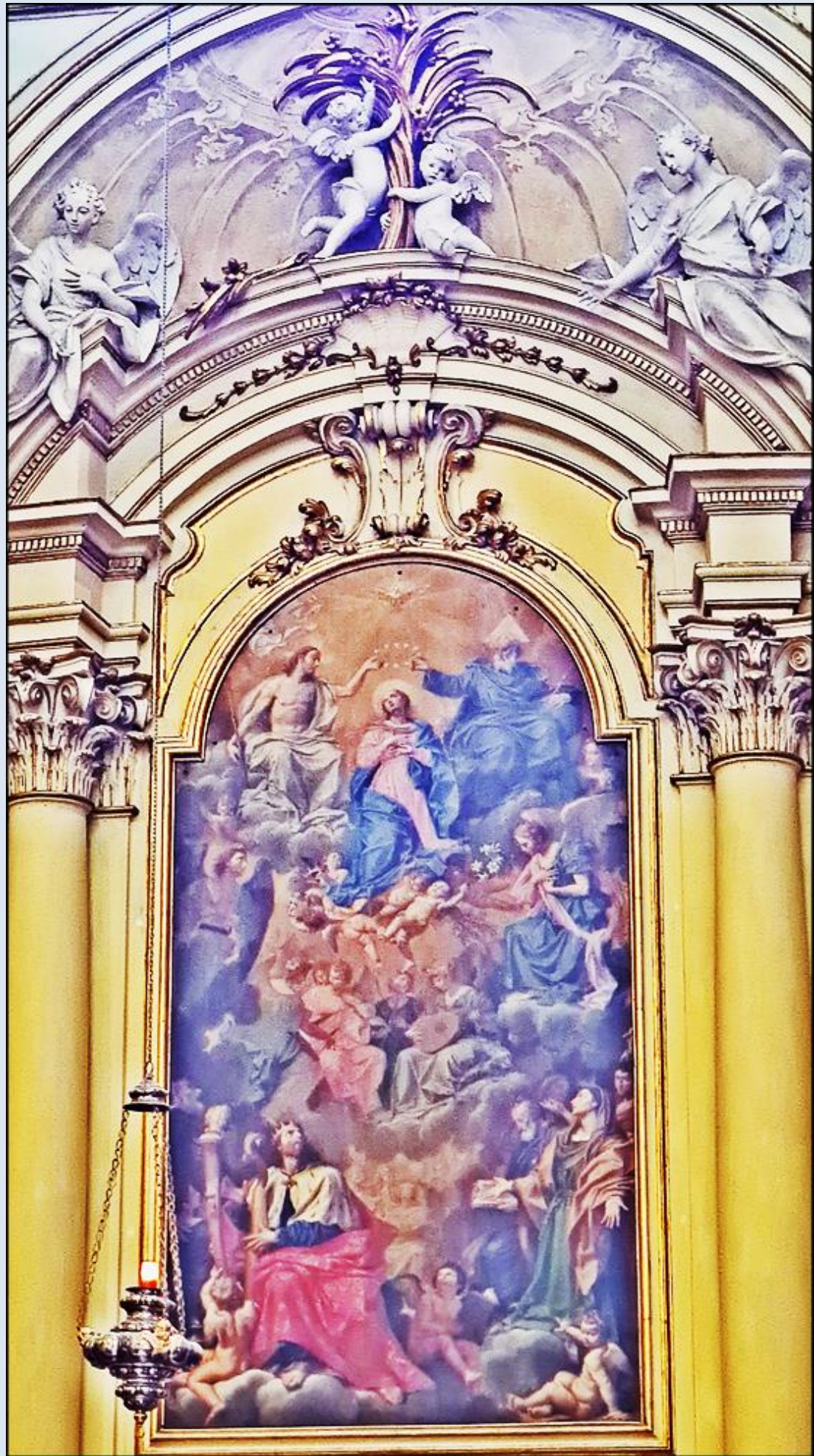
Beata Vergine di San Luca



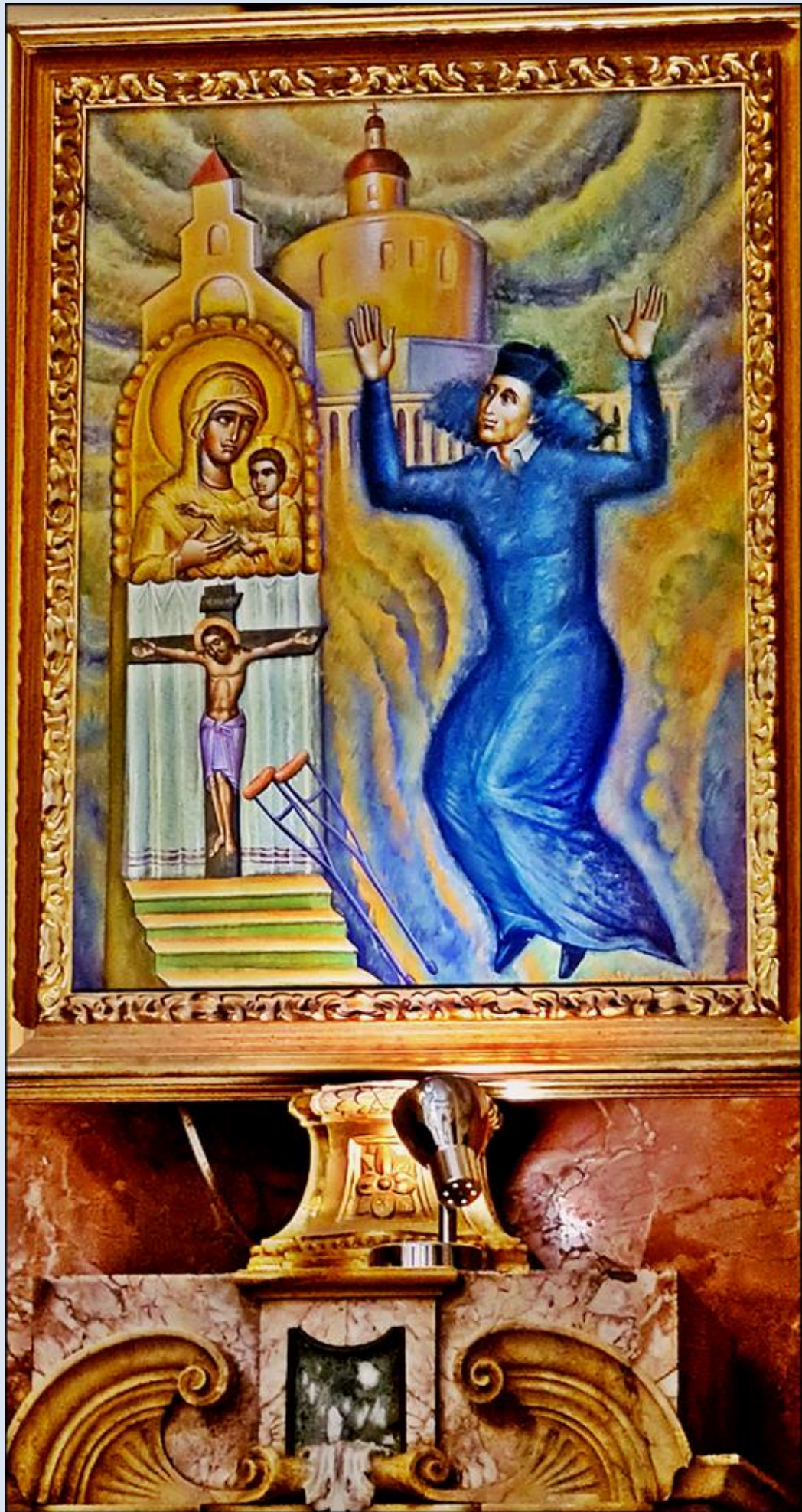
MADONNA DLA WIDZĄCYCH I ŚLEPYCH (w jednej z kaplic)



















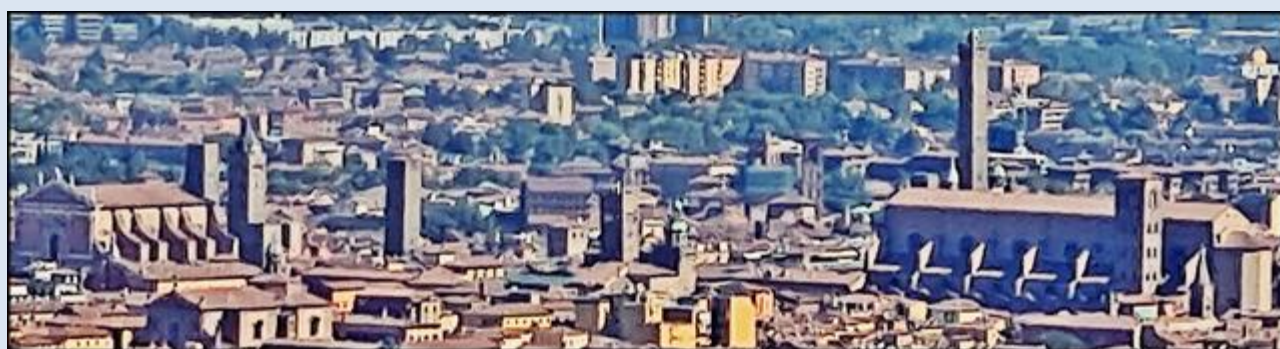








widoki ze szczytu



zdjęcia: pw

zdjęcia w czerwonym obramowaniu zapożyczono z:
<https://www.viaggiosostenibile.com/passeggiata-santuario-san-luca-bologna/>

[POWRÓT DO STRONY GŁÓWNEJ IKONOGRAFII](#)