



Wielbark
 (Woj. Warmińsko-Mazurskie)
Kościół Ewangelicko-Augsburski
 (opis)

szlak frontu wschodniego I wojny światowej

Kościół ewangelicki
 Dawna farajęnia wybudowana w 1721 r., została rozebrana w 1819 r., a w latach 1823-1827 wybudowano nowy kościół (zaprojektował berliński architekt Karol Fryderyk Schinkel, wybudował mistrz Schimmelpenning), wykorzystując starsze elementy. Jest to duży, salowa budowla z wysuniętą od strony zachodniej wieżą, konsekrowana 27.09.1827 r. W czasie I wojny światowej pełnił funkcję szpitala wojskowego. Obiekt nie pełni funkcji sakralnych.

Evangelical Church
 The former church was built in 1721 and demolished in 1819. In the years 1823-1827 a new church was erected (designed by an architect Karl Friedrich Schinkel from Berlin, built by master Schimmelpenning) with the use of the materials of the former church. It is a large hall building with a tower protruding in the western side, consecrated on 27th September 1827. During World War I the church served as a military hospital. Now the object does not serve religious functions.

Evangelische Kirche
 Ehemaliges im Jahre 1721 gebautes Heiligtum wurde in 1819 abgerissen und in dem Jahren 1823-1827 hat man eine neue Kirche (gemäß dem Entwurf des Berliner Architekten Karl Friedrich Schinkel, von dem Baumeister Schimmelpenning gebaut) unter der Ausnutzung der alten Elemente gebaut. Es ist ein Saalgebäude mit einem von der westlichen Seite herausragendem Turm, das am 27. September 1827 geweiht wurde. In der Zeit des Ersten Weltkrieges erfüllte es die Funktion eines Militärkrankenhauses. Seit vielen Jahren erfüllt es keine sakralen Funktionen mehr.

Протестантской костел
 Древняя религия, построенная в 1721 г. Демонтирована в 1819 г., и в 1823-1827 г. заново отстроена (по проекту берлинского архитектора Карла-Фридриха Шинкеля, строил мастер Шimmelпеннинг) с использованием древних элементов. Это большое здание с одним продольным нефом и возвышающейся с западной стороны колокольней, освященное 27 октября 1827 г. Во время Первой мировой войны использовалась как военный госпиталь. Объект в настоящее время не является действующим костелом.



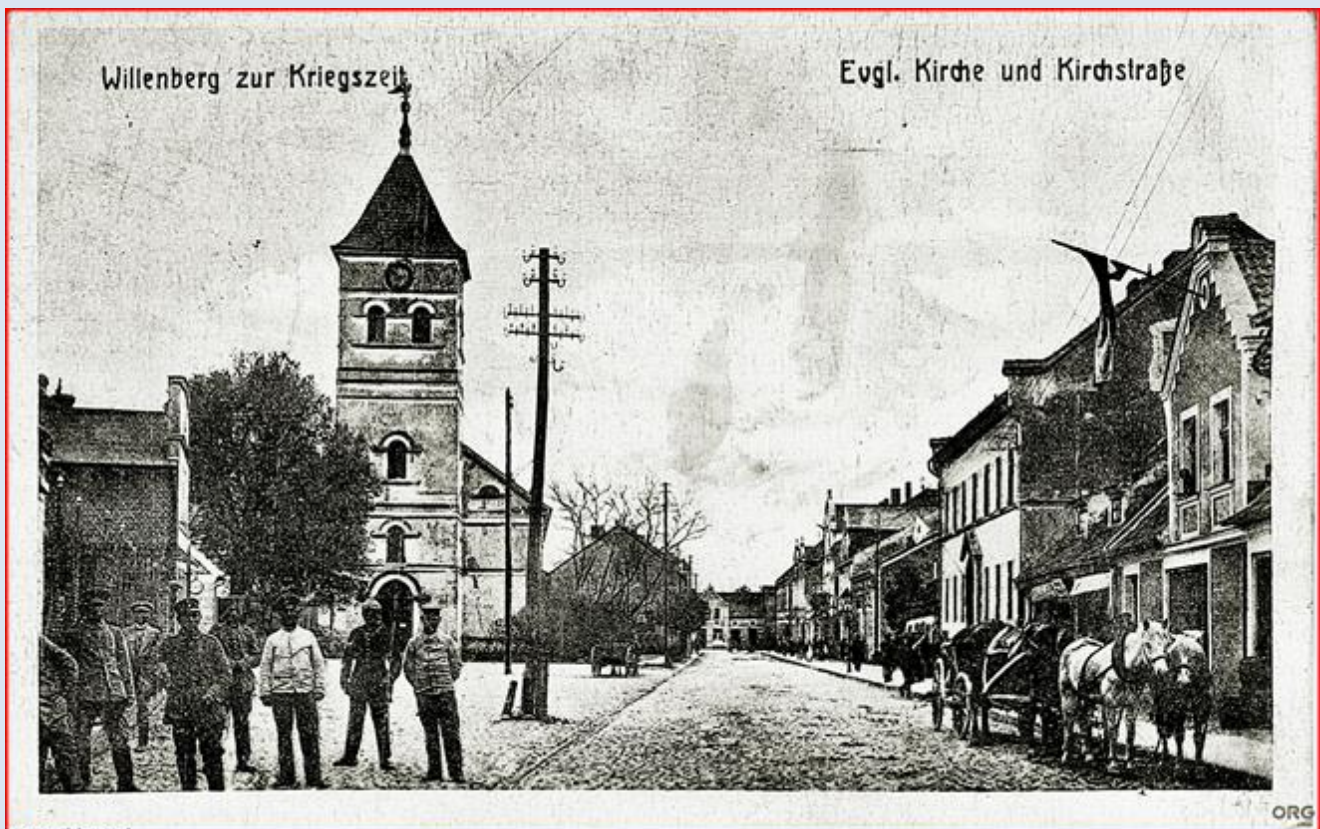

LEGENDA

- Szlak frontu wschodniego I wojny światowej
- Wielbark
- Kościół ewangelicko-augsburski
- Szlak przydrożny
- Szlak turystyczny
- Szlak rowerowy
- Szlak pieszy
- Szlak konna
- Szlak rowerowy
- Szlak pieszy
- Szlak konna

Europejski Fundusz Rolny na rzecz Rozwoju Obszarów Wiejskich, Europejska Inicjatywa w sferze wiejskiej, Projekt współfinansowany ze środków Unii Europejskiej w ramach Programu Rozwoju Obszarów Wiejskich na lata 2007-2013, Instytucja Zarządzająca Programem Rozwoju Obszarów Wiejskich na lata 2007-2013 Wielkopolski Nadrzędny i Rozwoju Wsi



zdjęcia historyczne z lat 20-30 dwudziestego wieku



zdjęcia: Grażyna Sygowska

zdjęcia w czerwonym obramowaniu zapożyczono z:
<https://polska-org.pl/7627188,foto.html?idEntity=7627123>
<https://polska-org.pl/8951076,foto.html>

[POWRÓT DO STRONY GŁÓWNEJ IKONOGRAFII](#)