



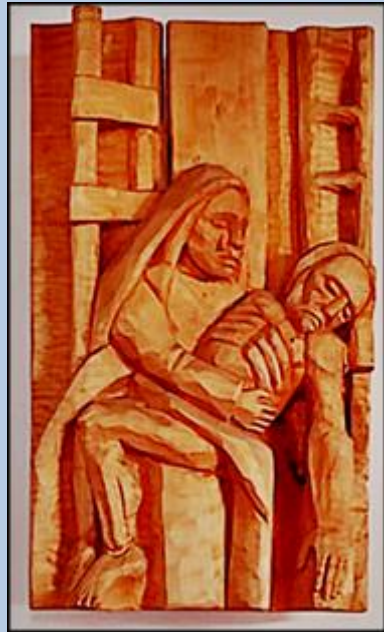
Tarnowskie Góry-Repty
(Woj. Śląskie)

**Kaplica szpitalna pw. Podwyższenia Krzyża Świętego
w Górniczym Centrum Rehabilitacji**
([opis](#))











HISTORIA KAPLICY

pod wezwaniem
PODWYŻSZENIA KRZYŻA ŚWIĘTEGO
w
GÓRNOŚLĄSKIM CENTRUM REHABILITACJI „REPTY”
w Tarnowskich Górach

Kaplica pod wezwaniem Podwyższenia Krzyża Świętego powstała w 1900 roku w miejscu dawnego krzyża. Był to czarny krzyż w kształcie dzwoneczka rozpoznawalny NSZZ Solidarność.

To dzieło rozpoczęto wykonaniem altaru w roku 1900. Był to krzyż kamienny, a jego autorstwa przypisano do Tadeusza Piotrowskiego. W 1900 roku, w miejscu dawnego krzyża, powstała kaplica. W 1900 roku, w miejscu dawnego krzyża, powstała kaplica. W 1900 roku, w miejscu dawnego krzyża, powstała kaplica.

Przebudowę kaplicy rozpoczęto w 2004 roku. Kaplica została poddana gruntownej renowacji. W 2004 roku, w miejscu dawnego krzyża, powstała kaplica. W 2004 roku, w miejscu dawnego krzyża, powstała kaplica.

W 2004 roku, w miejscu dawnego krzyża, powstała kaplica. W 2004 roku, w miejscu dawnego krzyża, powstała kaplica. W 2004 roku, w miejscu dawnego krzyża, powstała kaplica.

zdjęcia: K.M.

zdjęcia w czerwonym obramowaniu zapożyczono z:
<https://www.tgstacja.pl/aktualnosci/zakonczyła-sie-przebudowa-hydrofornii-w-gcr-repty>

[POWRÓT DO STRONY GŁÓWNEJ IKONOGRAFII](#)