

**Szydłów**  
(Woj. Świętokrzyskie)

**Kościół Farny pw.  
św. Władysława**





Kościół Św. Władysława w Szydłowie wzniesiony został ok. 1350r. przez króla Kazimierza Wielkiego w stylu gotyckim w miejsce pierwotnego drewnianego; usytuowany został w obrębie murów z tego samego okresu. Obiekt sakralny odnowiono na przełomie XVJ – XVJJ w. (został częściowo spalony w 1630 r.). Restaurowany ponownie w XIX wieku, a następnie w latach 1930 – 31. Zniszczony w czasie działań wojennych w 1944 r. został całkowicie odbudowany w latach 1945 – 58 z inicjatywy ówczesnego proboszcza ks. Konstantego Tomala.

W ołtarzu głównym umieszczony jest tryptyk wywodzący się ze szkoły Wita Stwosza z ok. 1517 roku. W środkowej części tryptyku są figury Matki Boskiej z Dzieciątkiem oraz apostołów – Piotra i Pawła. Lewe skrzydło przedstawia scenę biblijną nadania najwyższej władzy Piotrowi i nawrócenie Św. Pawła. Prawe skrzydło tryptyku ilustruje męczennską śmierć Św. Piotra na krzyżu i sianie mieczem Św. Pawła.

W stanie niezniszczonym zachowała się gotycka zakrystia oraz wczesnobarokowa kaplica, tzw. Elitraczka. Gotycka dzwonnica przerobiona została z baszty miejskiej w 1724 roku. Nowe trzy dzwony konsekrował w 1962 r. ks. Biskup Czesław Kaczmarek na prośbę ks. Stanisława Gruszy. W świątyni na uwagę zasługują późnorenansansowy ołtarz w kaplicy Elitraczkiej z dwiema rzeźbami: Matki Boskiej z Dzieciątkiem i Św. Jana Chrzciciela oraz obrazy Św. Kazimierza i Floriana.







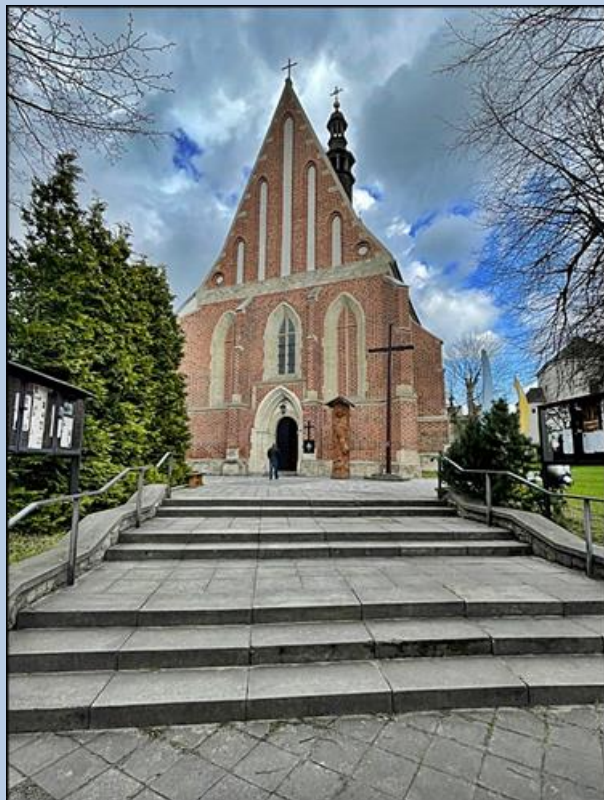




zdjęcia: *Jan Nitecki*

zdjęcie w czerwonej obwódce zapożyczono z:  
<http://3.bp.blogspot.com/-0CZPQDTTfgA/UnFupFEAAuI/AAAAAAAAEYc/3F0gDxAqJJI/s1600/P1080936.JPG>

Uzupełnienie KJ z dnia 4.05.2021





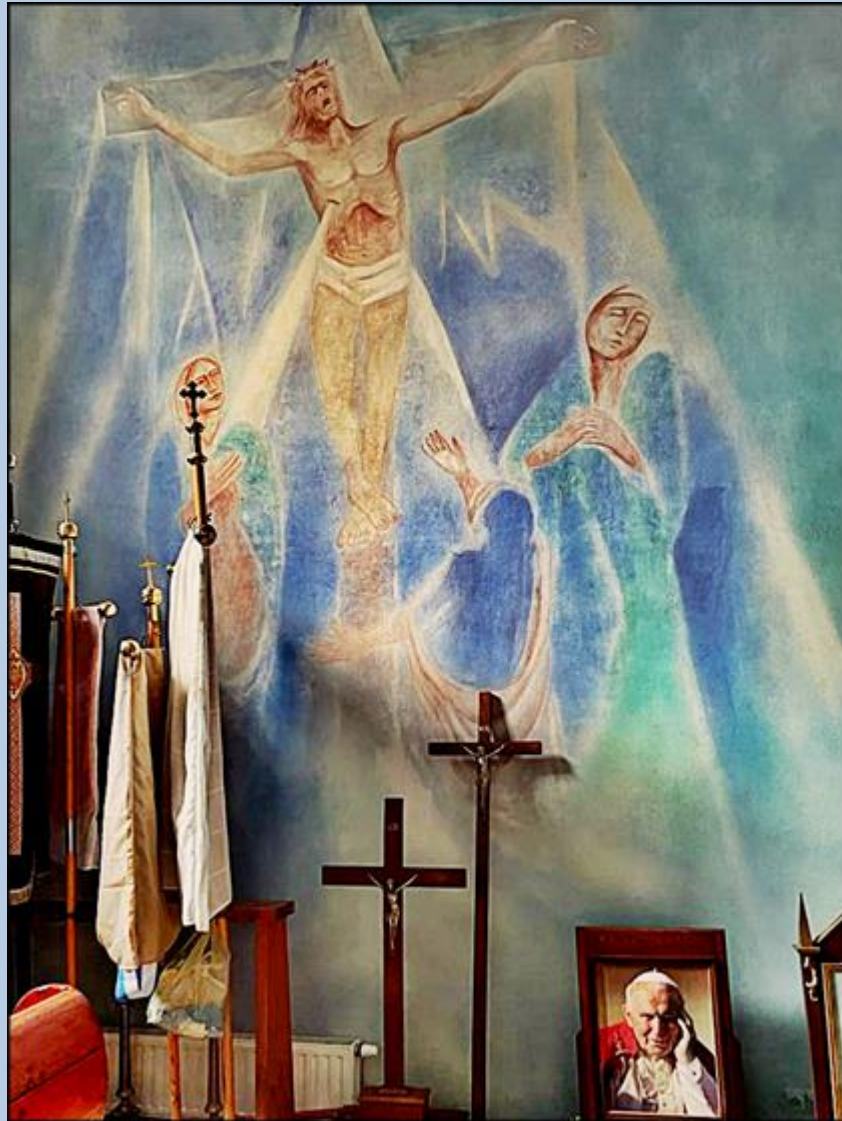


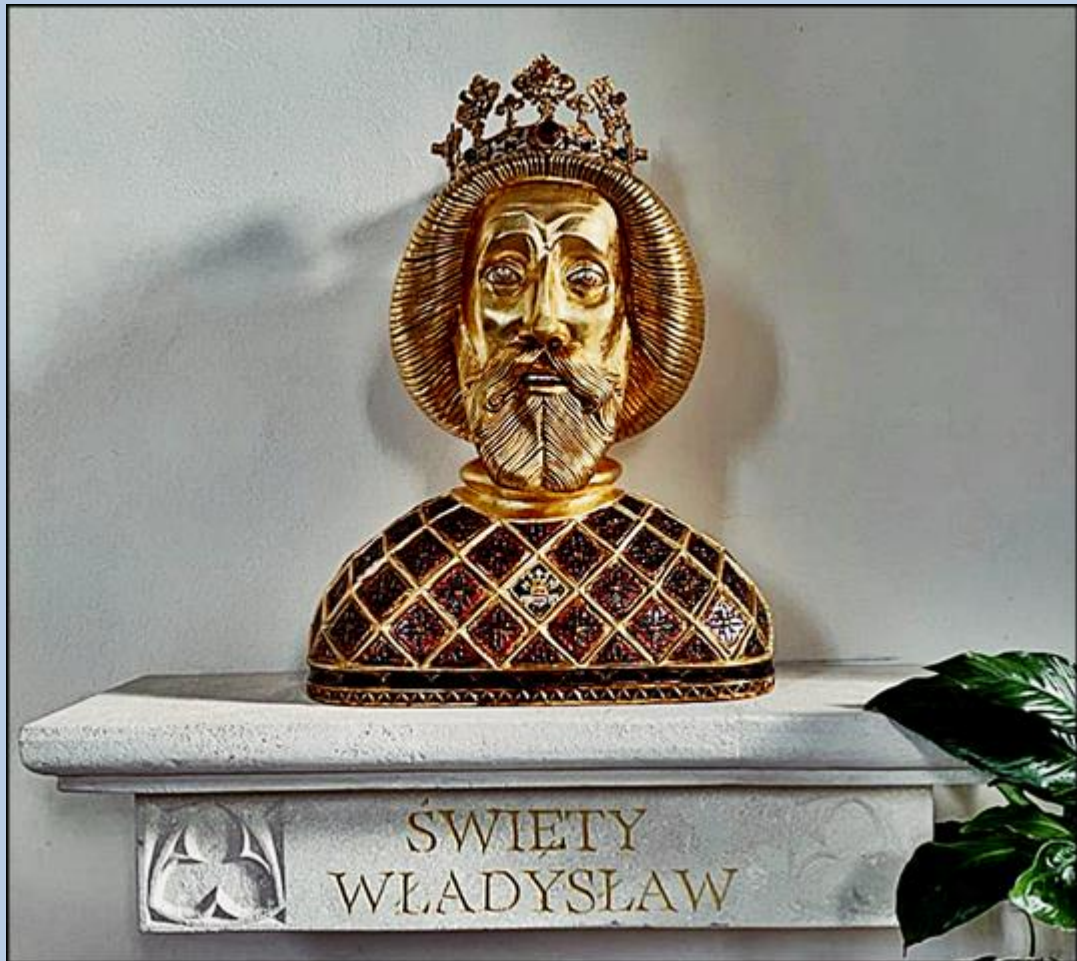
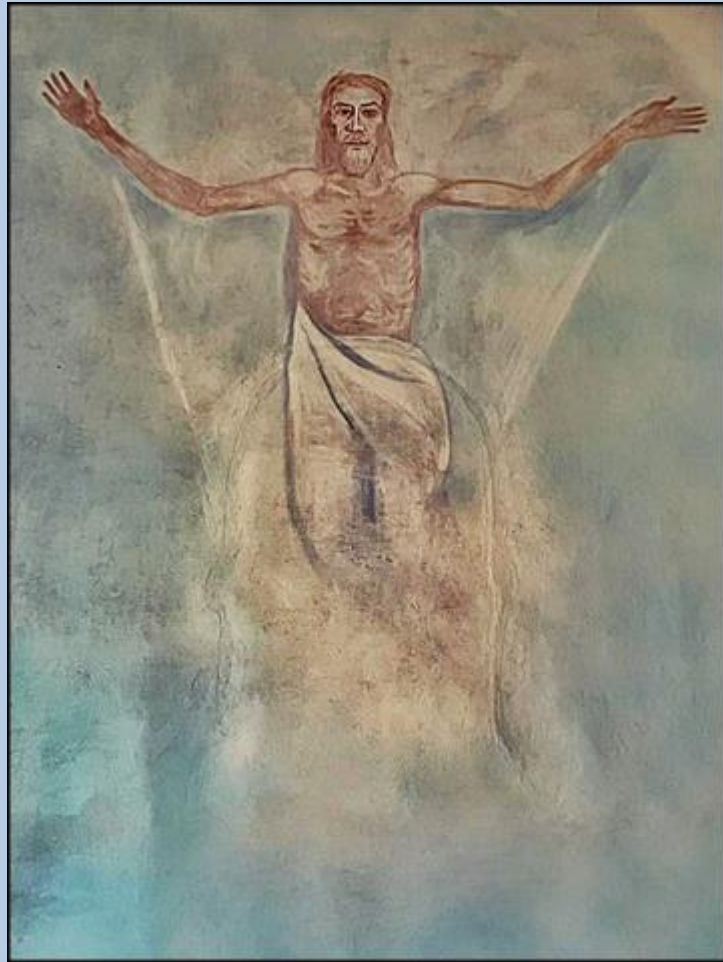


























*zdj. KJ*