

Szczawnica
(Woj. Małopolskie)

Kościół pw.
św. Wojciecha



PARAFIA
P.W. ŚW. WOJCIECHA
BISKUPA-MECZENNIKA
w SZCZAWNICY

PARAFIA POWSTAŁA OKOŁO 1350 R.
W 1529 ROKU BP TOMICKI PRZYJAŁ JĄ
DO PARAFII KROŚCIENKO.
BP J.A. PUKALSKI UTWORZYŁ W 1870 R.
NIEZALEŻNĄ KAPELANIE LOKALNĄ,
A W 1883 R. BP J. LOROS
PRZYWRÓCIŁ JEJ PRAWA
PARAFIALNE.
SZKOŁA PARAFIALNĄ
ISTNIAŁA OD 1596 R.
KOŚCIÓŁ WYBUDOWANY
ZOSTAŁ W 1892 R.
KONSEKROWANY 28.VII.1892 R. PRZEZ
BP HRYNIEWSKIEGO, MAŁOWANY W 1923 R.
PRZEZ KAROLA POLITYŃSKIEGO, ODNOWIONY
I MAŁOWANY W 1992 R.

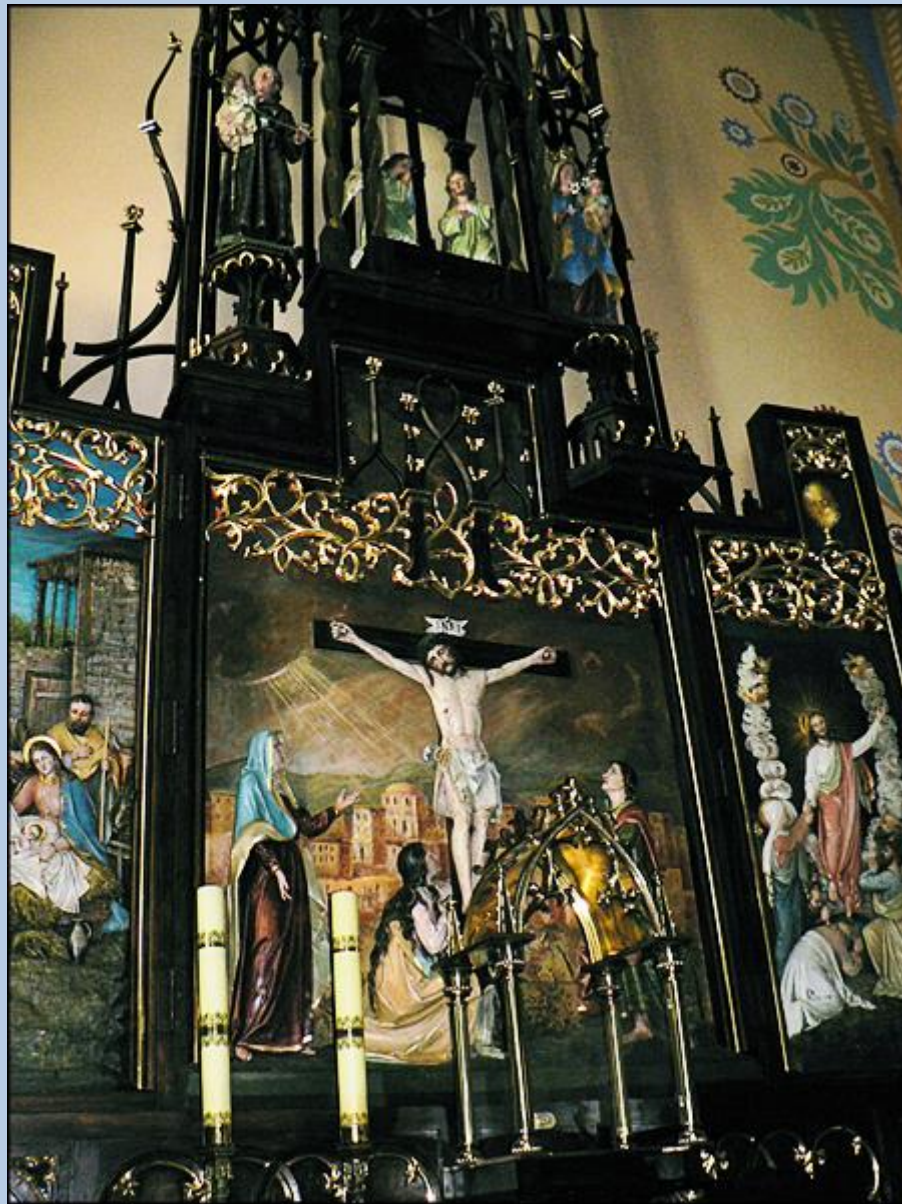


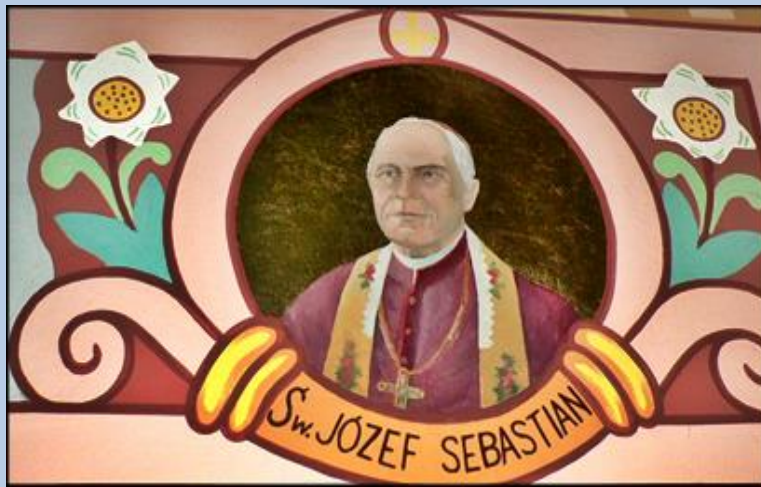
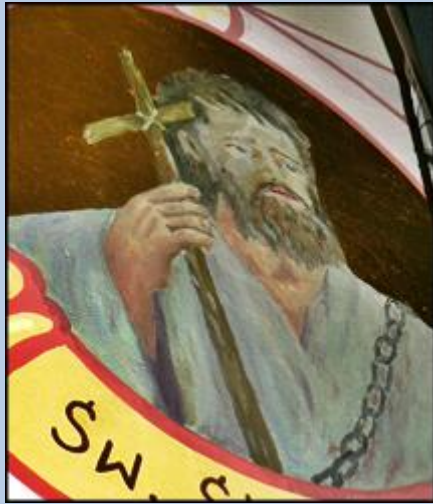


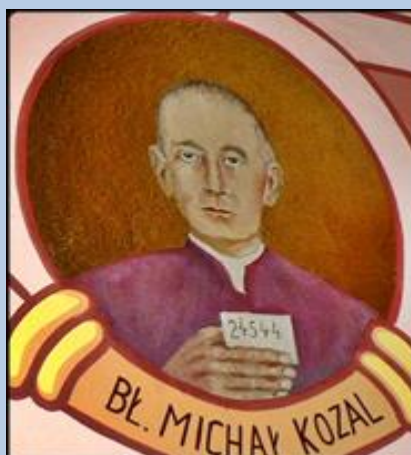
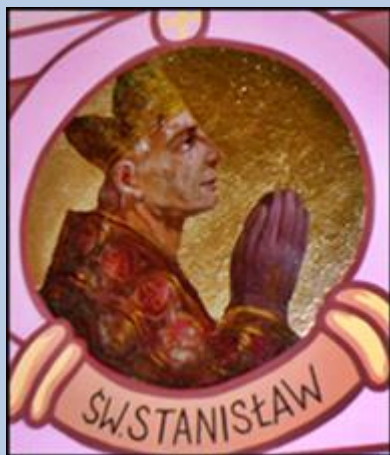


Wiola77 77
malopolskie.fotopolska.eu











Sw. SZYMON z LIPNICY



Sw



BL. BRONISŁAWA



BL. SALOMEA.



Sw. KINGA.



Sw. JADWIGA.



Sw. KINGA PATRONA DIECI TASZOWSKICH

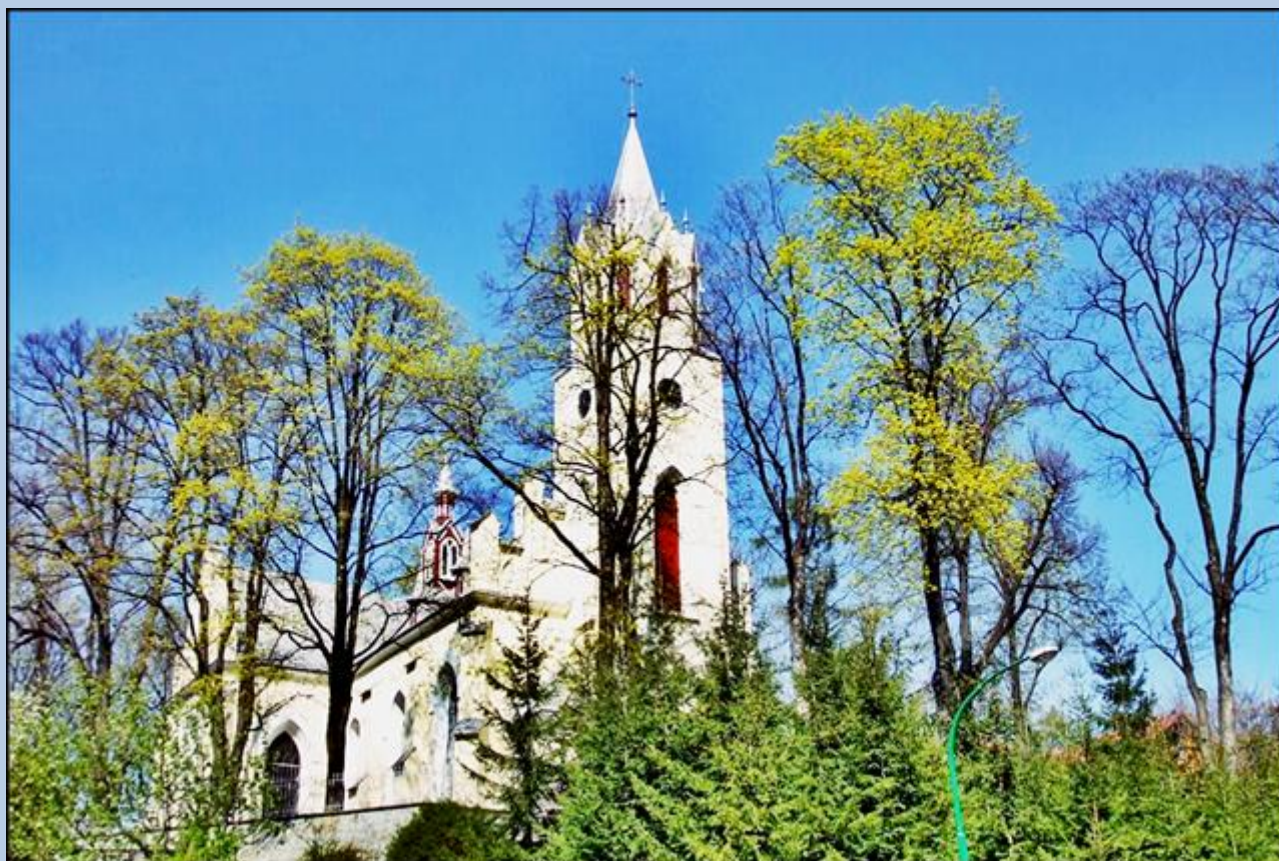




zdjęcia: Jan Nitecki

zdjęcia w czerwonej otoczce zapożyczono z:
<http://fotopolska.eu/foto/360/360422.jpg>
http://parafia.szczawnica.pl/mfiles/4894/28/0/f/IMG_1798.JPG

Uzupełnienie tsw:



i [Cmentarz Stary w Szczawnicy](#)





Smagliczka skalna opanowała wszystkie pienińskie skały. (zdz. i opis: tsw)