

**Szaflary**  
(Woj. Małopolskie)

**Kościół pw.  
św. Andrzeja Apostoła**



**Zarys**

historii Kościoła Parafialnego  
pod wezw. Św. Andrzeja Apostoła -  
w Szaflarach.



Kościół pierwotny zbudowany z drzewa około roku 1540. -

Do roku 1519 był samoistnym kościołem parafialnym, a następnie został przyłączony do kościoła parafialnego w Nowym Targu. -

Kościół obecny zbudowany między rokiem 1799 a 1810, staraniem proboszcza Ks. Szymona Zamojskiego i pracą parafian. - W 1810 r. znowu ustanowiony jako kościół parafialny. Konsekrowany 3.VIII.1825r. przez bpa tarnowskiego Grzegorza Tomaszka Zięglera. Kościół zorientowany jest na wschód, jedno nawowy. -

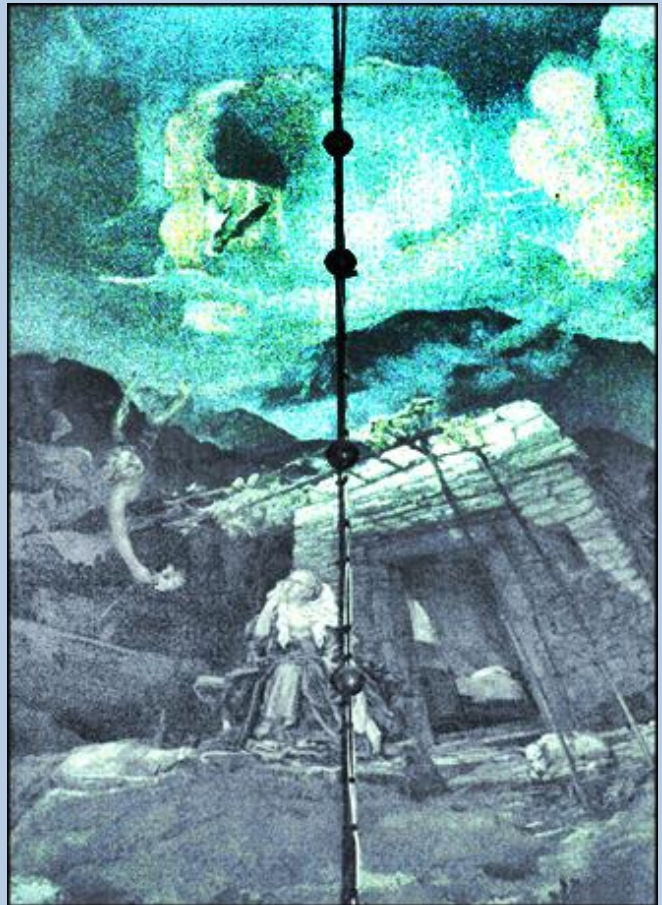
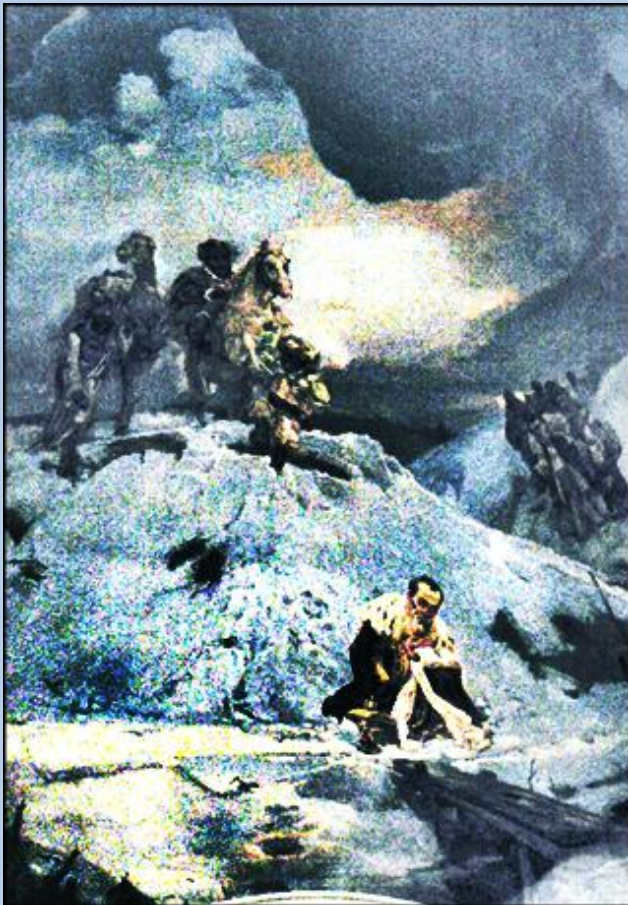
Do nawy głównej zostały dobudowane dwie kaplice: od strony północnej kaplica Najśw. Marii Panny, zbudowana w 1909 r. - i od strony południowej kaplica Najśw. Serca Pana Jezusa. -

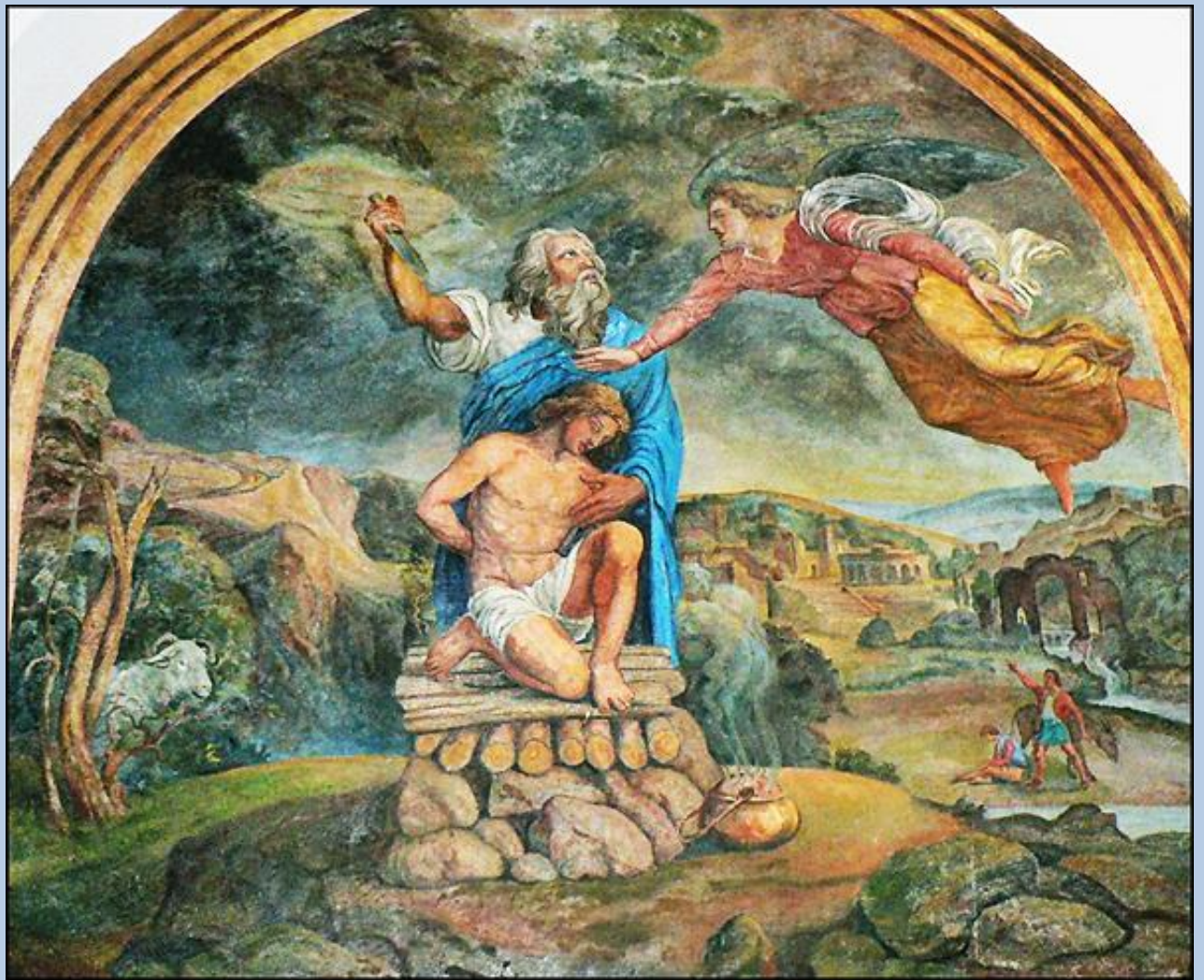
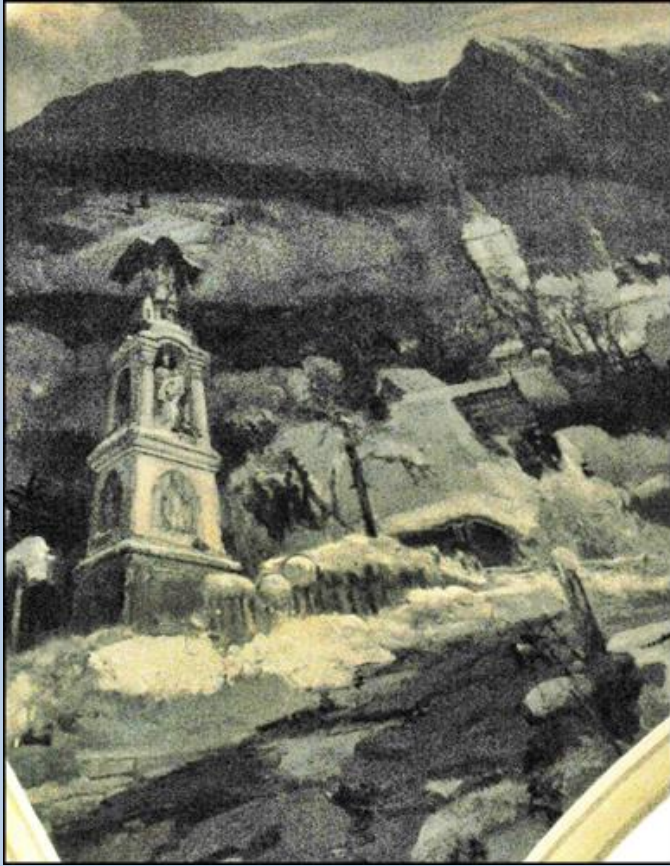
















zdjęcia: **Jan Nitecki**

zdjęcia w czerwonej obwódce zapożyczono z:

[https://upload.wikimedia.org/wikipedia/commons/3/3f/Ko%C5%9Bci%C3%B3%C5%82\\_par.p.w.\\_%C5%9Bw.\\_Andrzeja\\_Ap.%2C\\_Szaflary%2C\\_A-1053\\_M\\_03.jpg](https://upload.wikimedia.org/wikipedia/commons/3/3f/Ko%C5%9Bci%C3%B3%C5%82_par.p.w._%C5%9Bw._Andrzeja_Ap.%2C_Szaflary%2C_A-1053_M_03.jpg)

<http://images.polskamiezwykla.pl/user/original/32321.jpg>