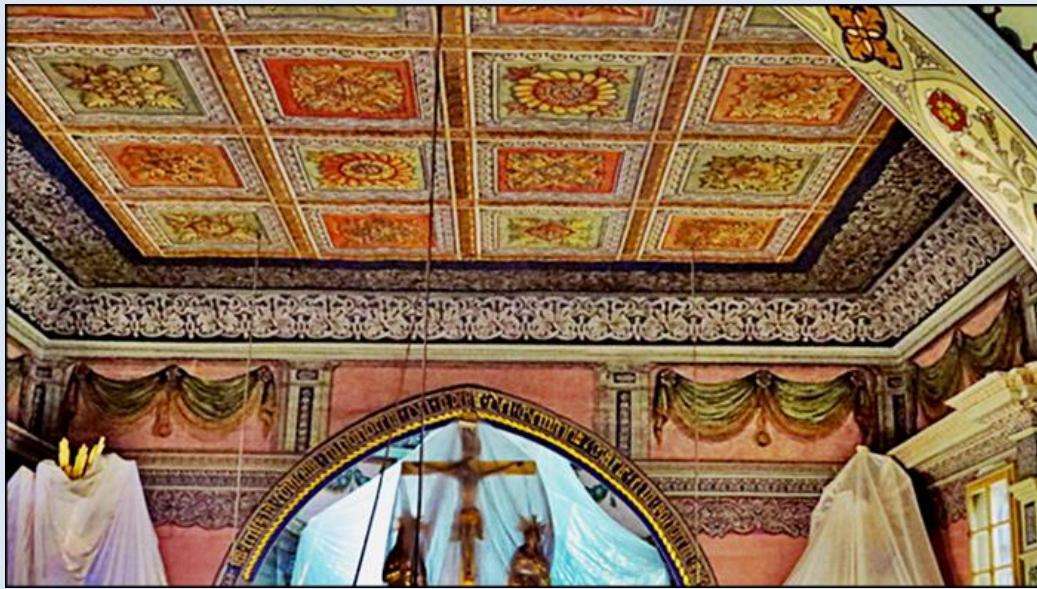


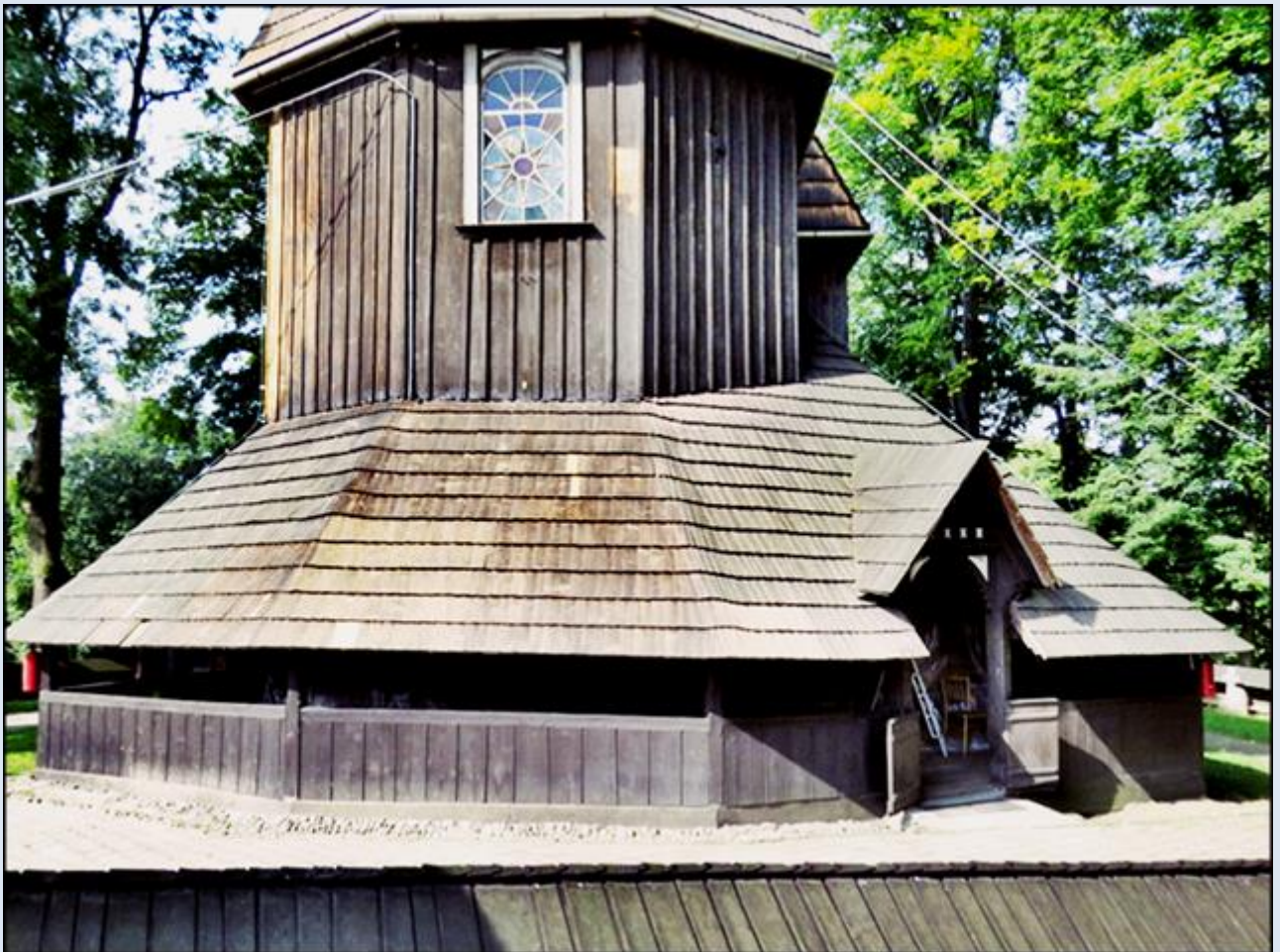
Stara Wieś
(Woj. Śląskie)

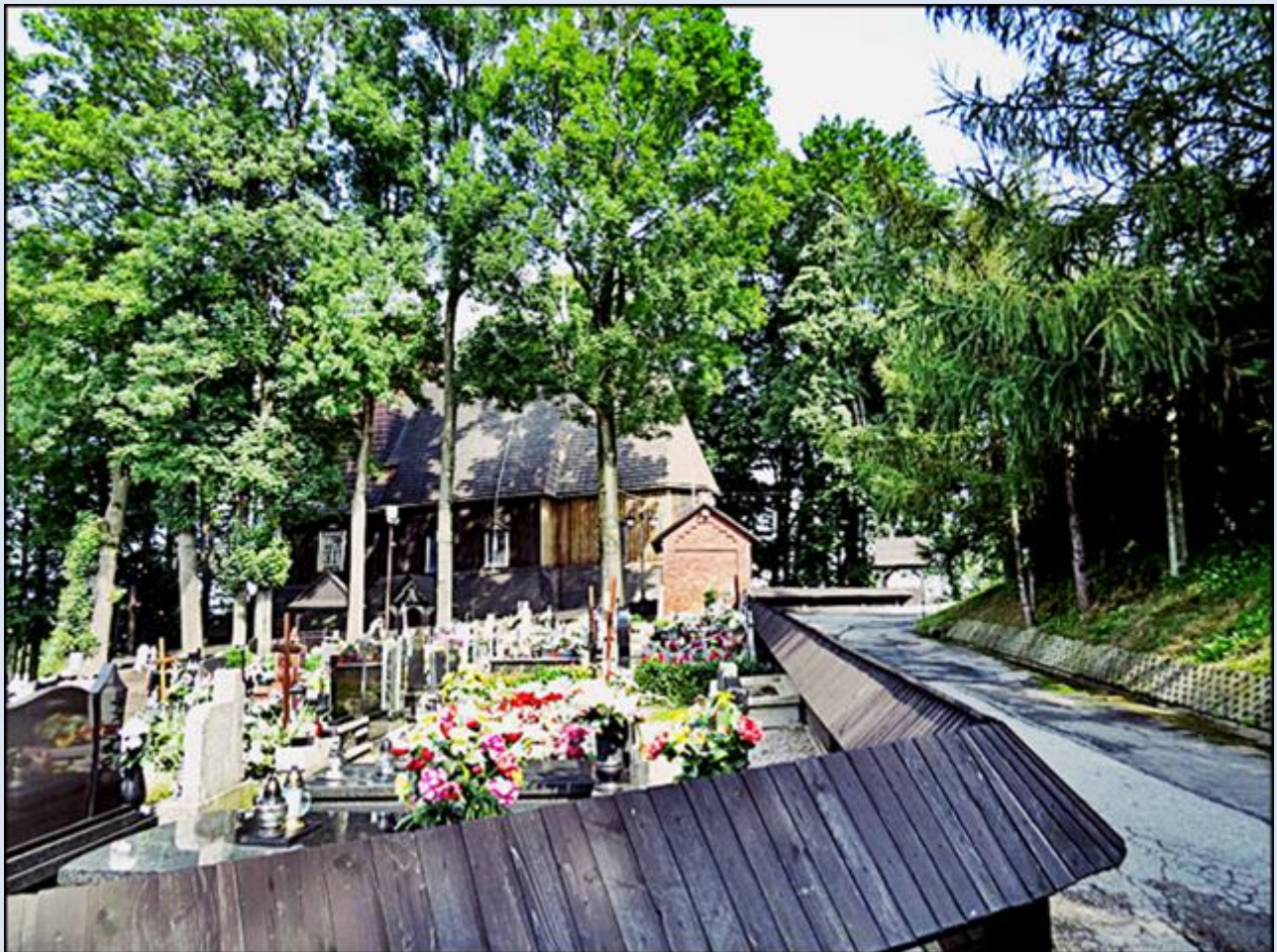
Kościół
pw. Podwyższenia
Krzyża Świętego













Kościół pw. Podwyższenia Krzyża Świętego w Starej Wsi

Wybudowany na początku XVI wieku, należy do najstarszych zabytków sakralnych w okolicy. Kościół o konstrukcji zrębowej otoczony sobotami, czyli rodzajem podcieni, w których znajdują się stacje drogi krzyżowej. Wnętrze kościoła jest głównie barokowe i rokokowe, cennym jest zwłaszcza obraz Matki Boskiej z XVI wieku znajdujący się w ołtarzu głównym.

St Cross' Church in Stara Wies

Built at the beginning of 16th century, is one of the oldest sacral monument in the whole region. Church has a log construction and is surrounded by 'soboty', galleries where Stations of the Cross are located. Interior is mainly baroque and rococo, especially valuable is painting of Our Lady from 16th, placed in the main altar.

Projekt „CHIRON” INTERREG IIB CADSES współfinansowany ze środków Unii Europejskiej.



Agencja Rozwoju Regionalnego S.A.
Bielsko-Biała



Project part-financed by European Union



zdjęcia: A.K.

[POWRÓT DO STRONY GŁÓWNEJ IKONOGRAFII](#)