

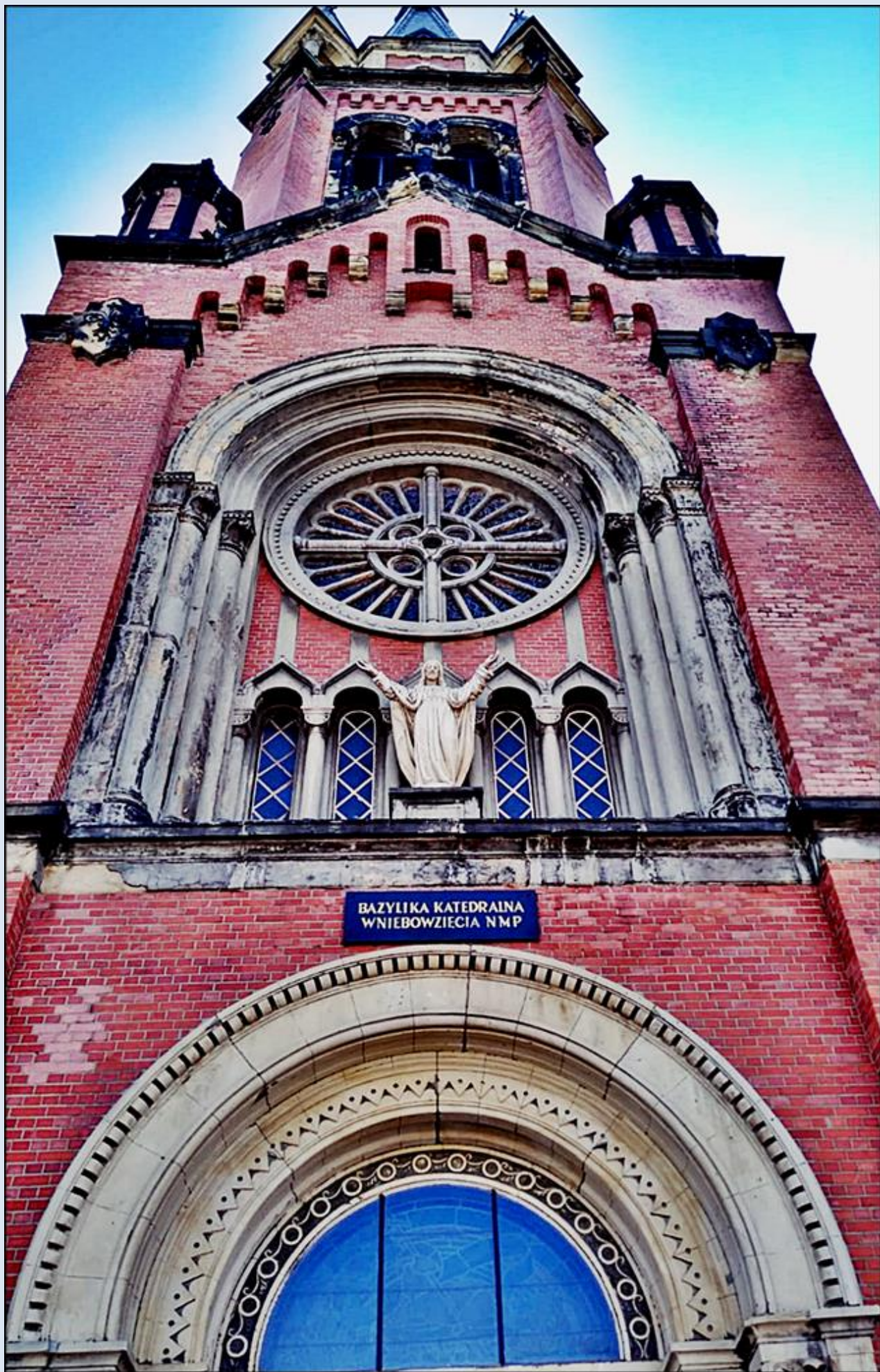


Sosnowiec (Woj. Śląskie)

Bazylika Katedralna pw.
Wniebowzięcia NMP
([o kościele](#))







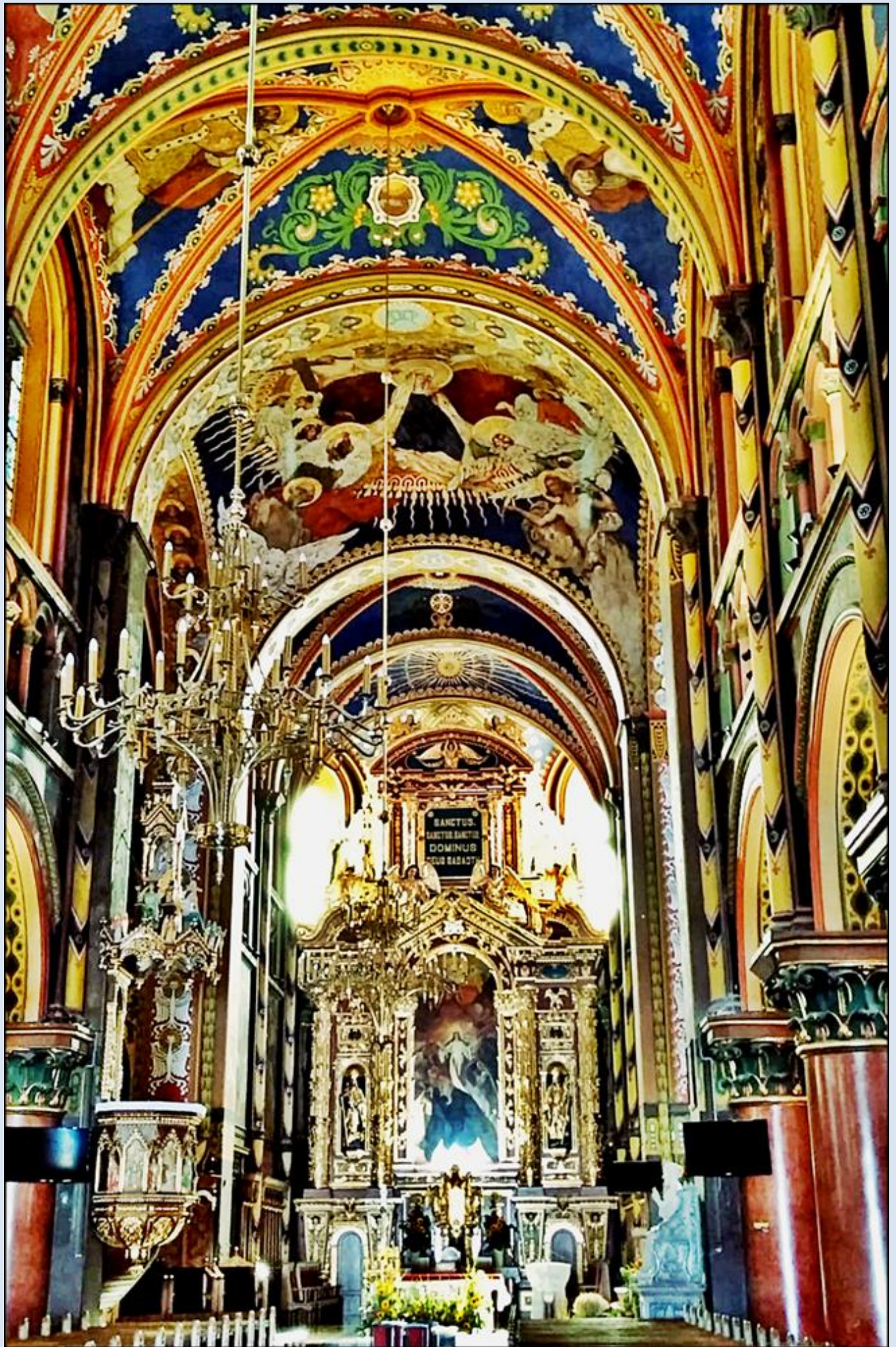
BAZYLIKA KATEDRALNA
WNIEBOWZIECIA NMP



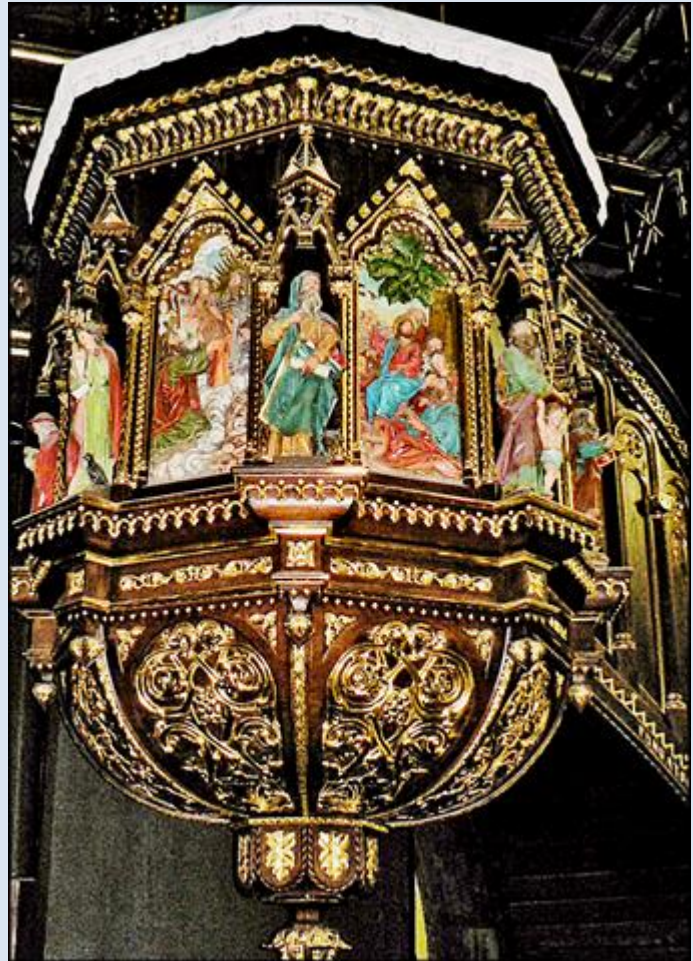
•KOŚCIÓŁ •TEN •ZA •STARANIEM •PRZEWIELE •
•BNEGO •KSIĘDZA •DOMINIKA •ROCHA •MILBERTA •
•PROBOSZCZA •NA •ON •CZAS •W •SOSNOWCU •
•Z •DOBROWOLNYCH •OFIAR •PRZEZ •ARTYS •
•TÓW •MALARZY •Z •KRAKOWA •PANÓW •
•WŁODZIMIERZA •TETMAJERA •I •
•HENRYKA •UZIEMBŁO •W •R •P •1904 •05 •
•1906 •MALOWANIEM •OZDOBIONY •ZOSTAŁ •
•KU •BOŻEJ •CHWALE •I •TEJ •RZECZYPOSPOLITEJ •
•NIESZCZĘŚLIWEJ •WSPOMOŻENIU •DLA •DZWI •
•GNIĘCIA •SERC •WSZYSTKICH •POLAKÓW •OZDO •
•BIONA •ŚWIĄTYNIA •NIECHAJ •BĘDZIE •PZYBYT •
•KIEM •WIARY •W •SPRAWIEDLIWOŚĆ •BOŻĄ •

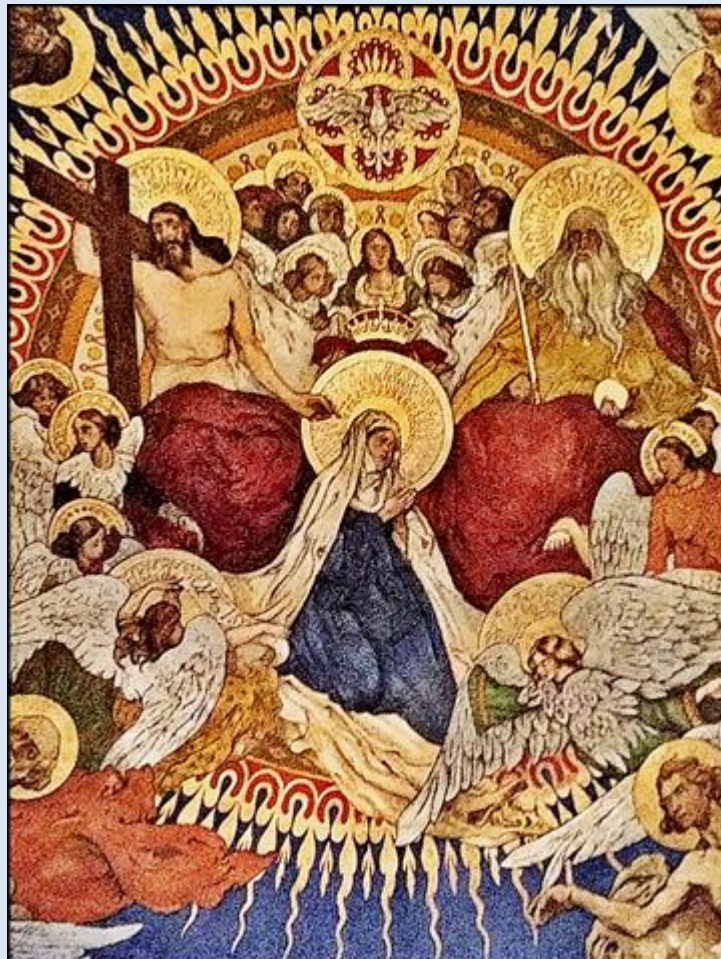
Włodzimierz Tetmajer *Henryk Uziembło*

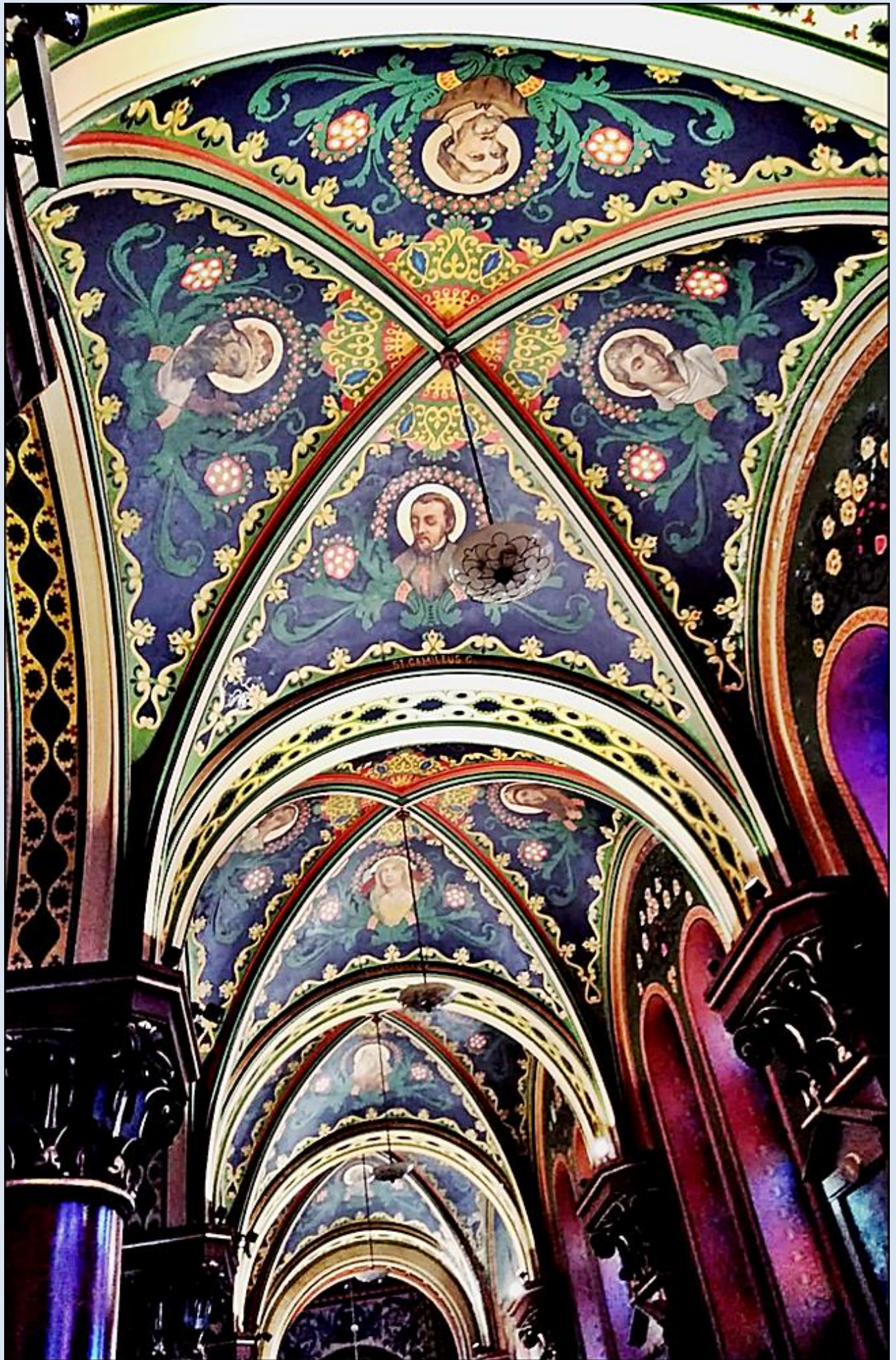








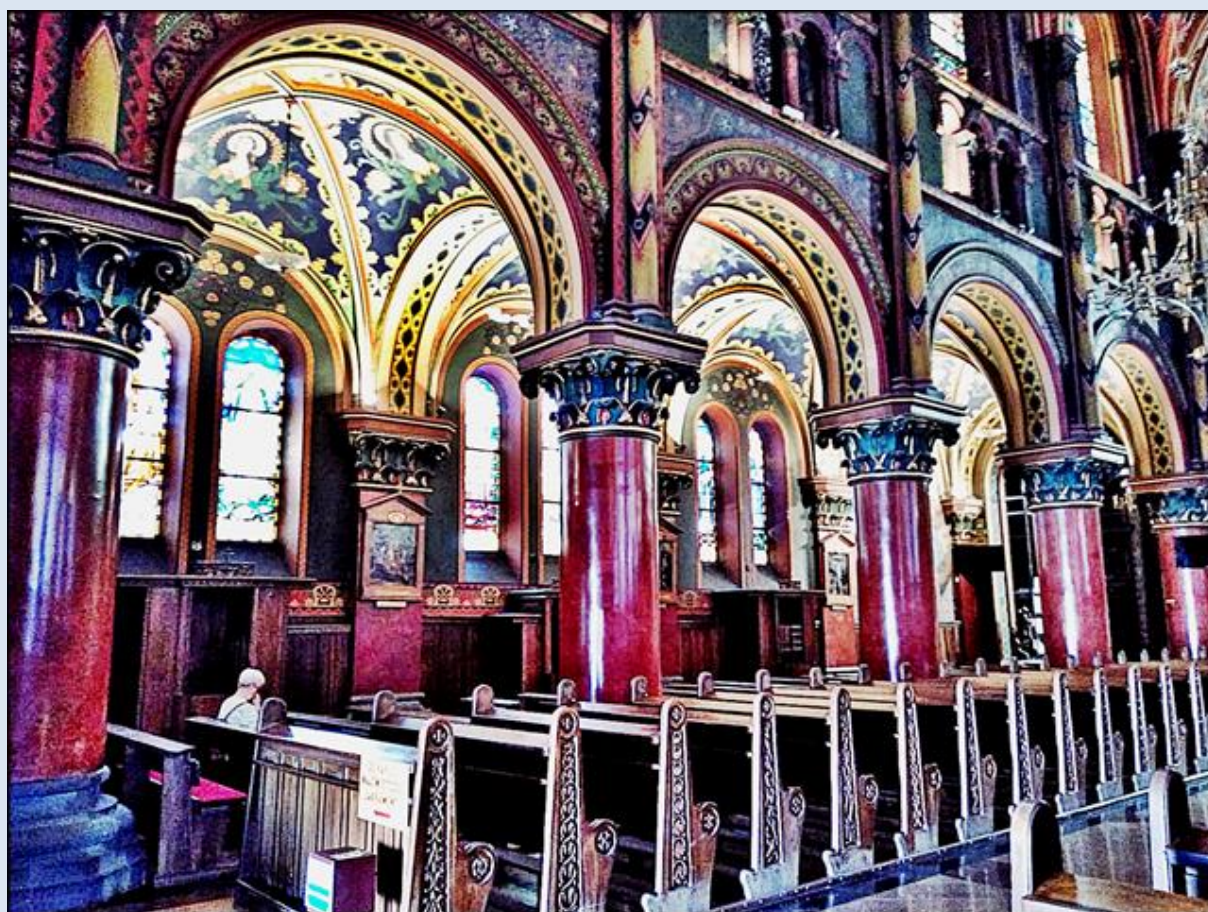




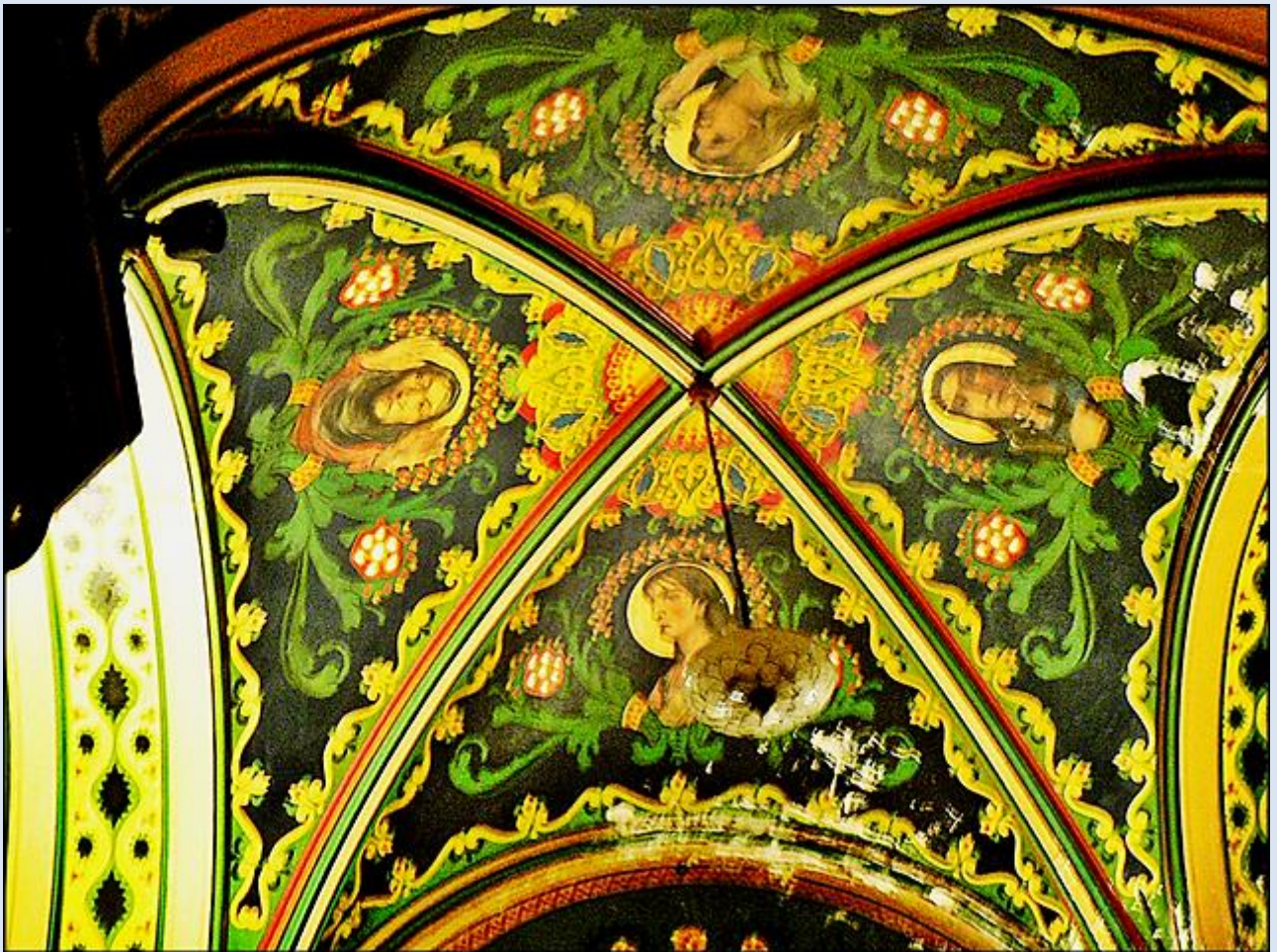
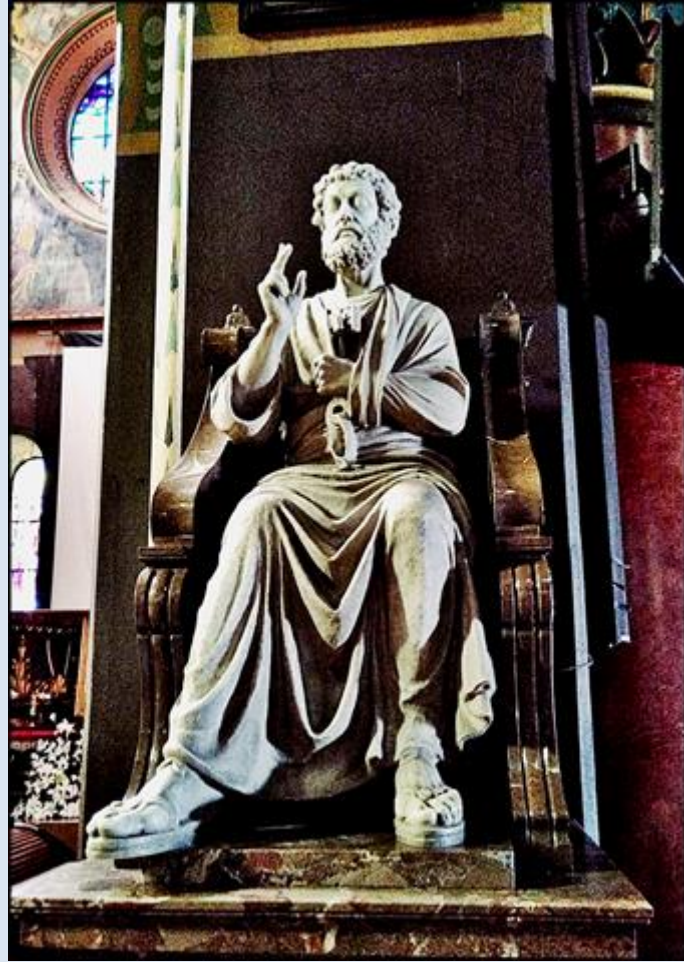




<https://www.youtube.com/watch?v=VCcFCdoBNQQ>

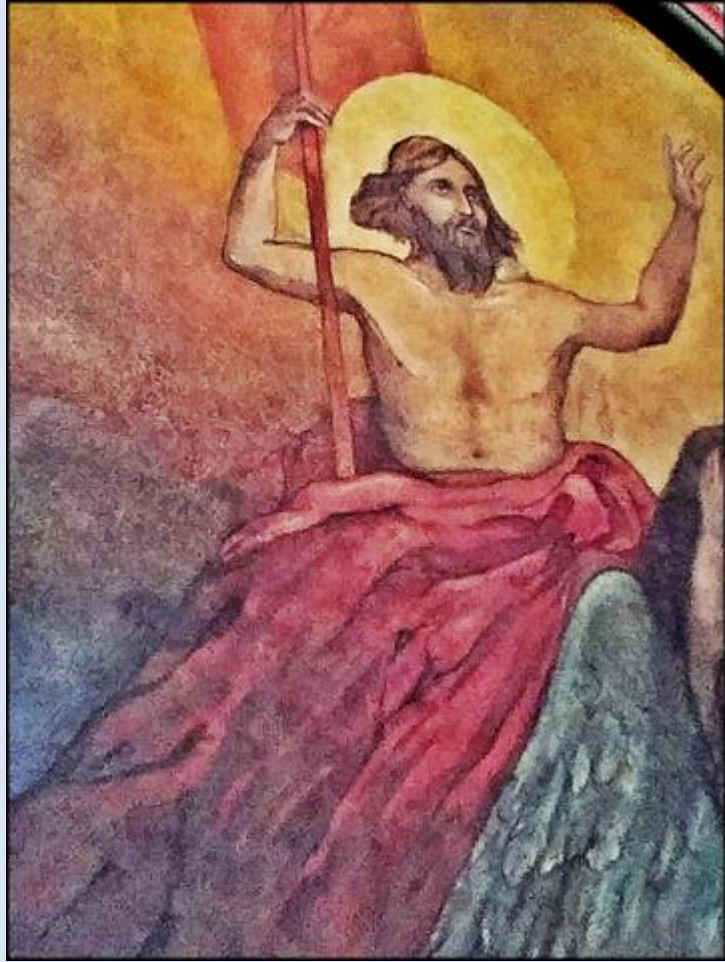
















F
STAN
KO



FUNDACJA
HONORATY FRYDECKIEJ
1938



FUNDACJA ZWIĄZKU ZAW.
CHRYŚCJAŃSKIEJ SŁUŻBY
DŁUGOWI ŚW. JÓZEF



FUNDACJA WOLONTARIATU
WARSZAWY
DŁUGOWI ŚW. JÓZEF



FUNDACJA
TEODORATY SIEMESTRY
RUCWICZÓW
1938



FUNDACJA
JANINY ANTONIANY
WOJACZYKÓW
1959















**BAZYLIKA KATEDRALNA WNEBOWZIĘCIA
NAJŚWIĘTSZEJ MARYI PANNY W SOSNOWCU**

MSZE ŚWIĘTE W NIEDZIELE
G. 7.00, 9.00, 10.30 12.00
18.00 (Z WYJĄTKIEM WAKACJI) i o 18.00

MSZE ŚW. W TYGODNIU
G. 7.00, 8.00, 18.00.
W WAKACJE O G. 8.00 i o 18.00

**W KAŻDY WTOREK MSZA W KAPLICY
MATKI BOŻEJ RÓŻANCOWEJ O G. 8.00**

**W KAŻDĄ ŚRODĘ NABOŻENSTWO DO
M. B. N. POMOCY O G. 18.00.**

**W KAŻDĄ SOBOTĘ NABOŻENSTWO
MARYNE PO MSZY ŚW. O G. 8.00.**

PRZYJMujemy NA MSZE ŚWIĘTE GREGORORIAŃSKIE

**ADORACJA NAJŚWIĘTSZEGO SAKRAMENTU CODZIENNIE
OD G. 8.30 DO 17.50 - Z WYJĄTKIEM NIEDZIEL I UROCZYSTOŚCI**

Ministerstwo
Kultury
i Dziedzictwa
Narodowego.

Program Dziedzictwo kulturowe
priorytet I Ochrona zabytków

Konserwację polichromii
z kościoła pw. Wniebowzięcia NMP w Sosnowcu
dofinansowano ze środków
Ministra Kultury i Dziedzictwa Narodowego.



Śląskie.
Pozytywna energia

Zadanie pn.

„Sosnowiec, kościół pw. Wniebowzięcia NMP
(1893-1899): konserwacja estetyczna
polichromii sklepienia nawy głównej”
realizowane jest dzięki wsparciu finansowemu
z budżetu Województwa Śląskiego.



**CAŁODZIENNA ADORACJA
NAJŚWIĘTSZEGO
SAKRAMENTU**
od godz 8:00 do 18:00

**W NASZEJ KATEDRZE UDZIELAMY
BŁOGOSŁAWIENSTW:**

BŁOGOSŁAWIENSTWO DZIECI ROCZNYCH
2 NIEDZIELA MIESIĄCA PO MSZY ŚW. O G. 12:00

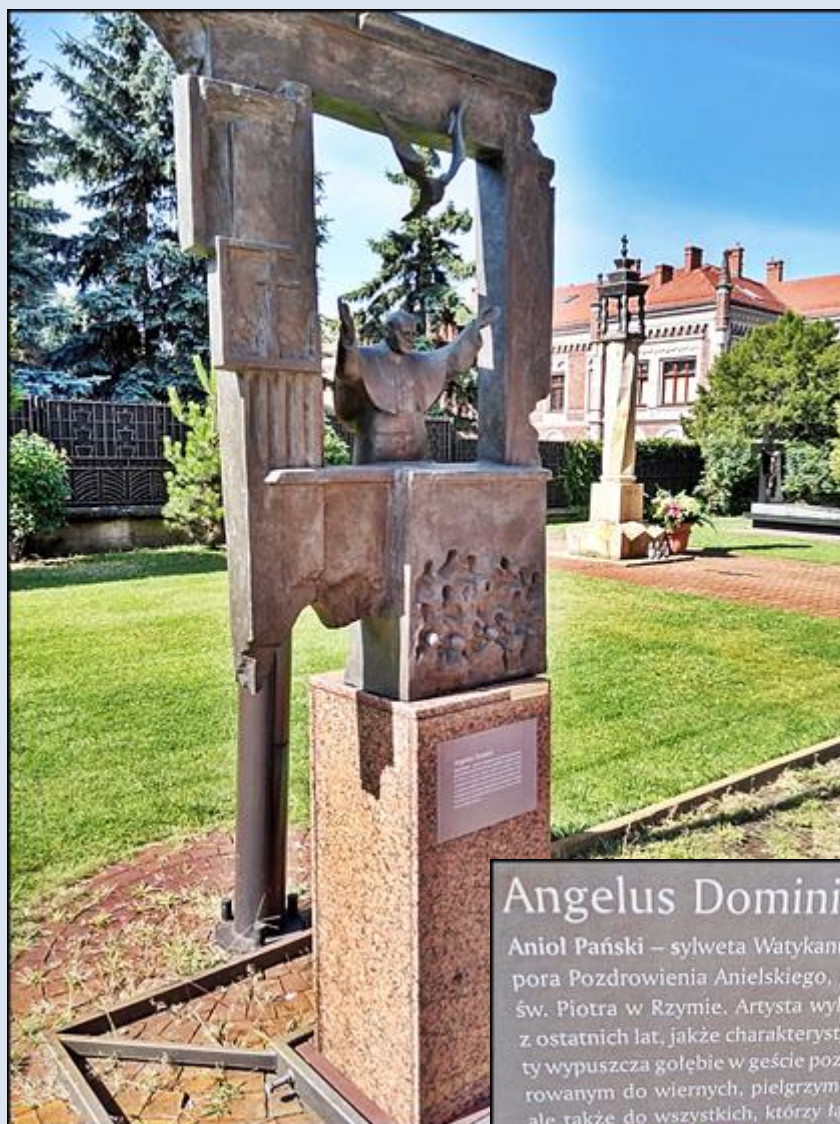
BŁOGOSŁAWIENSTWO MAŁŻENSTW
3 NIEDZIELA MIESIĄCA PO MSZY ŚW. O G. 12:00

BŁOGOSŁAWIENSTWO CHORYCH Z NAŁOŻENIEM RĄK
1 WTOREK MIESIĄCA PO MSZY ŚW. O G. 8:00

BŁOGOSŁAWIENSTWO WDÓW I WDOWCÓW
2 WTOREK MIESIĄCA PO MSZY ŚW. O G. 8:00

**BŁOGOSŁAWIENSTWO LUDZI MŁODYCH
O DOBRY WYBÓR ŻYCIA**
1 CZWARTEK MIESIĄCA PO MSZY ŚW. O G. 18:00

**BŁOGOSŁAWIENSTWO MATEK
OCZEKUJĄCYCH POTOMSTWA**
2 SOBOTA MIESIĄCA
PO MSZY ŚWIĘTEJ O G. 8:00

Angelus Domini

Aniol Pański – sylweta Watykanu, apartamenty prywatne, pora Pozdrowienia Anielskiego, południe, rytuał na placu św. Piotra w Rzymie. Artysta wybrał specyficzny moment z ostatnich lat, jakże charakterystyczny, kiedy Ojciec Święty wypuszcza gołębie w geście pozdrowienia i pokoju, skierowanym do wiernych, pielgrzymów zebranych na placu, ale także do wszystkich, którzy łączą się z nim w modlitwie na całym świecie.



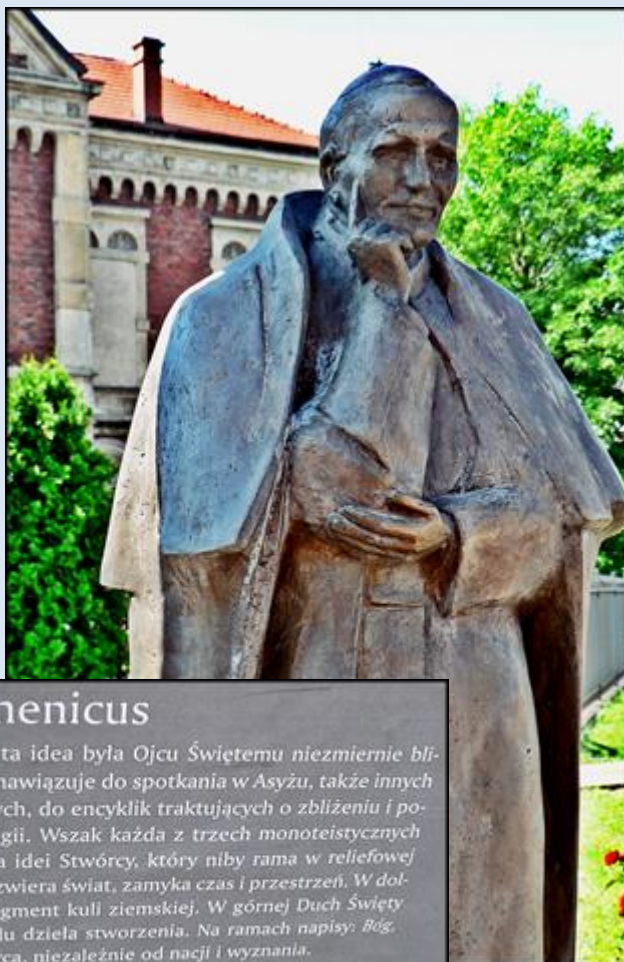
Scriptio

Krótko można powiedzieć tak: *to, co zostało zapisane* – na spiżowej płycie, nie wiadomo czy blatu biurka, który sprzyja kontemplacji czy stołu, który zaprasza drugiego człowieka, czyniąc go bliższym, cały pisarski dorobek Jana Pawła II: przelane na papier strofy poezji, wersy dramatu, encykliki, repetytoria, przemyślenia filozoficzne, estetyczne, korespondencja. Traktaty i formy ulotne – myśli i uczucia zapisane inkaustem i sercem. Poematy ze słów i wiary, a wszystko to przekaz dla nas i przyszłości.



Credo

Wierzę... – modlitwa osobista, wyznanie wiary. W tej bardzo oszczędnej i sugestywnej kompozycji artysta ukazał postać klęczącą. Jan Paweł II podpira sobie głowę. W drogę wpisany jest krzyż, na nim napis *CREDO*. Na końcu drogi (przychodzi myśl: co za mną i co przede mną) rzeźbiarski ażur, wyrażający jej rozstaje i nasze słabości, wahania, wątpliwości, które ogarniają nas przeciwień nierzadko. Ale ponad wszystkim – Duch Święty.



Oecumenicus

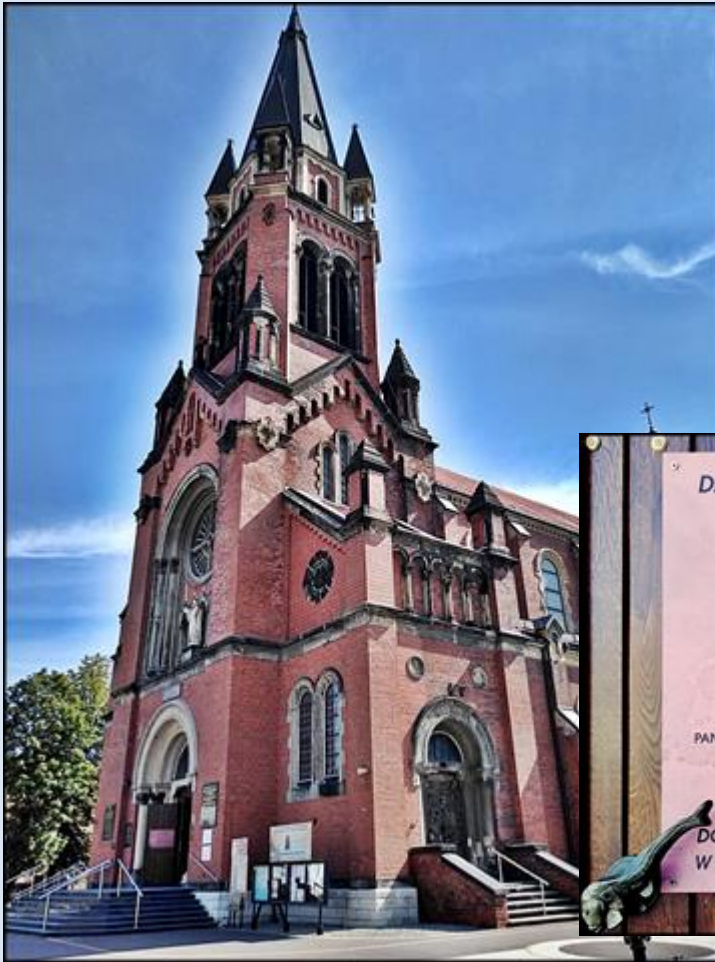
Ekumenia – ta idea była Ojcu Świętemu niezmiernie bliska. Rzeźba nawiązuje do spotkania w Asyżu, także innych wcześniejszych, do encyklik traktujących o zbliżeniu i pojednaniu religii. Wszak każda z trzech monoteistycznych opiera się na idei Stwórcy, który niby rama w reliefowej kompozycji zwiiera świat, zamyka czas i przestrzeń. W dolnej partii fragment kuli ziemskiej. W górnej Duch Święty na straży ładu dzieła stworzenia. Na ramach napisy: *Bóg, jedyny stwórca, niezależnie od nacji i wyznania.*





W 100 ROCZNICĘ
ODZYSKANIA NIEPODLEGŁOŚCI
FUNKCJONARIUSZOM SŁUŻB MUNDUROWYCH,
URZĘDNIKOM PAŃSTWOWYM I SAMORZĄDOWYM,
KTÓRZY POŚWIECILI SWOJE ŻYCIĘ W SŁUŻBIE BOGU,
NIEPODLEGŁEJ OJCZYŹNIE I SPOŁECZEŃSTWU,
NA WIECZNA CHWAŁĘ, PAMIĘĆ I CZEŚĆ.

Sosnowiec, listopad 2018 r.



DZIAŁO SIĘ TO 25 GRUDNIA, ROKU PAŃSKIEGO 2018

WIEDY TO NA STOLICY PIOTRÓWEJ ZASIADAŁ OJIEC ŚWIĘTY FRANCISZEK,
PRYMASEM POLSKI BYŁ ARCYBISKUP WOJCIECH POLAK,
BISKUPEM SOSNOWIECKIM BYŁ GRZEGORZ KASZAK,
PROBOSZCZEM PARAFI KATEDRALNEJ BYŁ KS. KANONIK JAN GAIK.
WŁAŚNIE WIEDY NA WIECZNA RZECZY PAMIATKE,
BISKUP SOSNOWIECKI GRZEGORZ KASZAK POŚWIECIŁ DRZWI GŁÓWNE,
WEJŚCIOWE DO KATEDRY ORAZ DRZWI BOCZNE OD STRONY POŁUDNIOWEJ.

DRZWI TE ZAPROJEKTOWAŁ I WYKONAŁ
PAN PROF. CZESŁAW DZWIWAJ Z KRAKOWA.

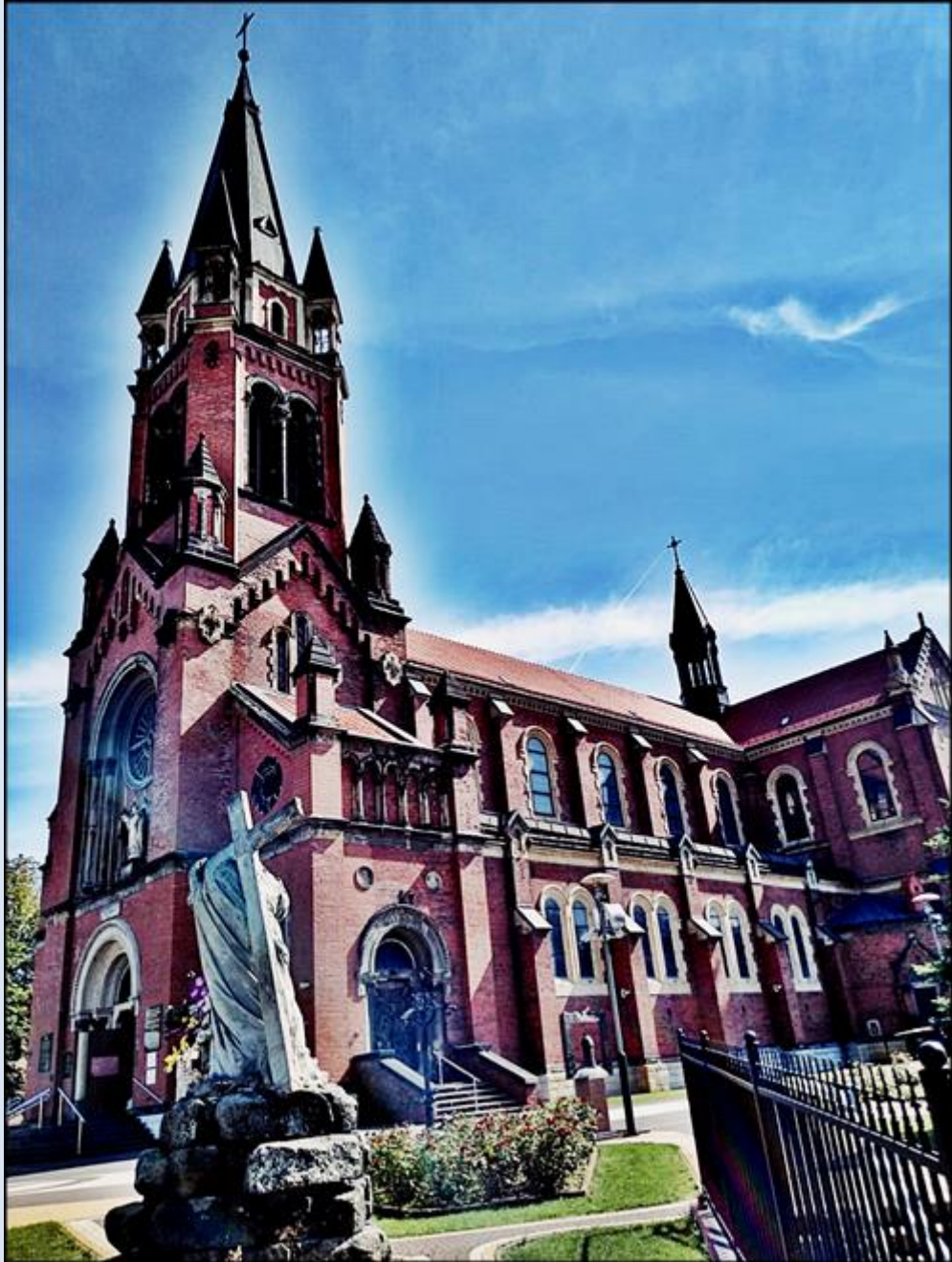
FUNDATORAMI DRZWI GŁÓWNYCH BYLI:
PANI EDYTA BALAZY Z SYNEM ARKADIUSZEM ORAZ Z RODZICAMI IRENA I STANISŁAWEM SKULICH.

DO FUNDACJI TYCH DRZWI PRZYCZYNNI SIĘ TEŻ:
BISKUP SOSNOWIECKI GRZEGORZ KASZAK ORAZ PANI EWA WILK.

DRZWI BOCZNE SĄ DAREM PARAFI KATEDRALNEJ.

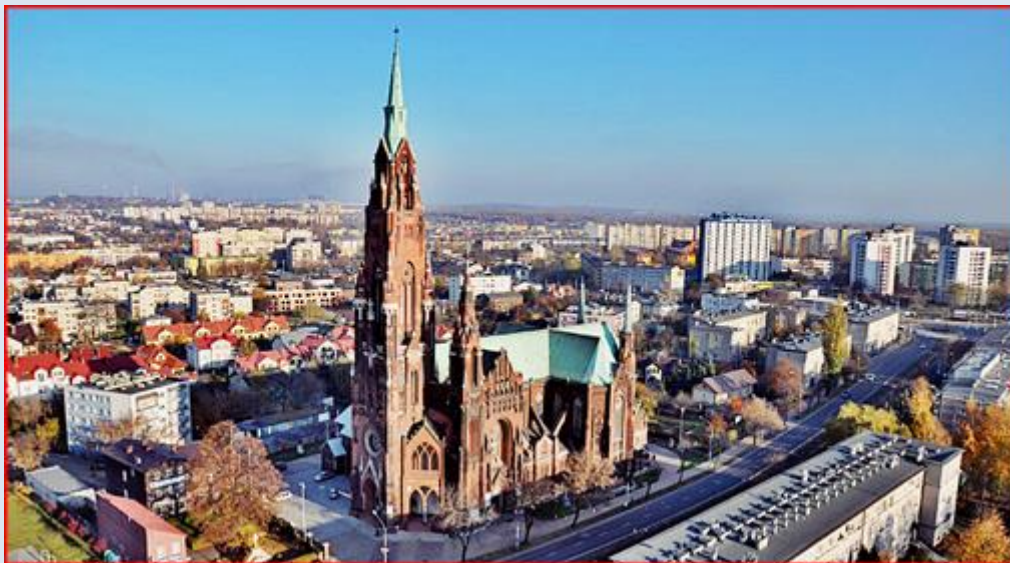
**DOBRY BOŻE BŁOGOSŁAW WSZYSTKIM LUDZIOM DOBREGO SERCA.
W NASZEJ MODLITWIE PAMIĘTAJMY O WSZYSTKICH FUNDATORACH.**







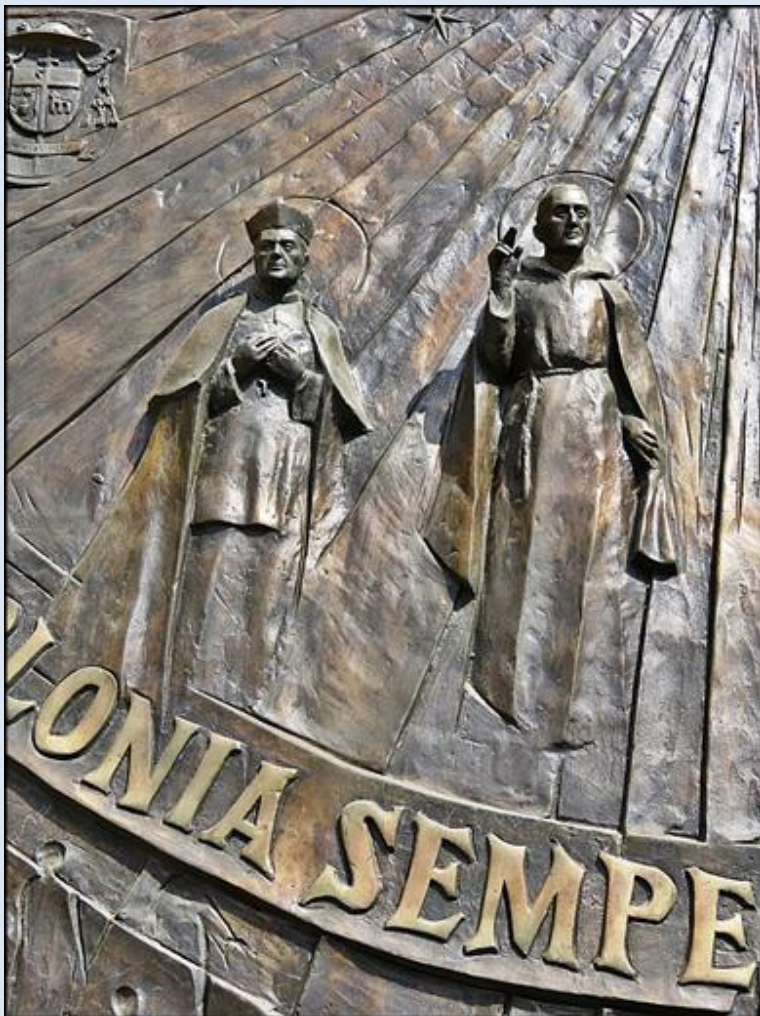
grudzień 2014 - <https://www.youtube.com/watch?v=ygJWN0jVoCE>

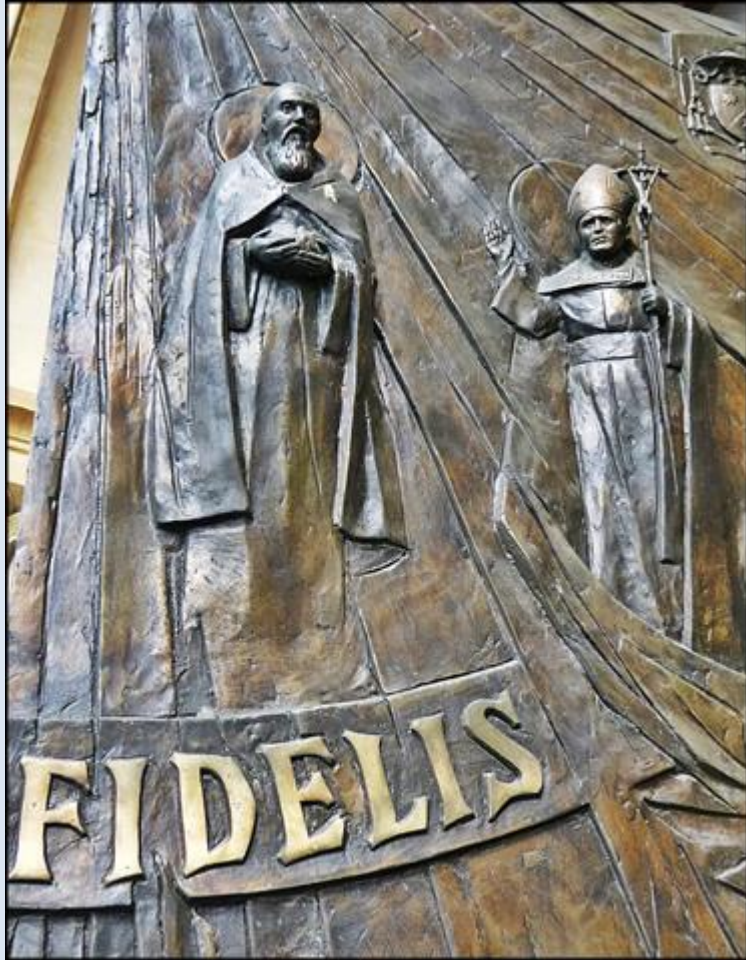


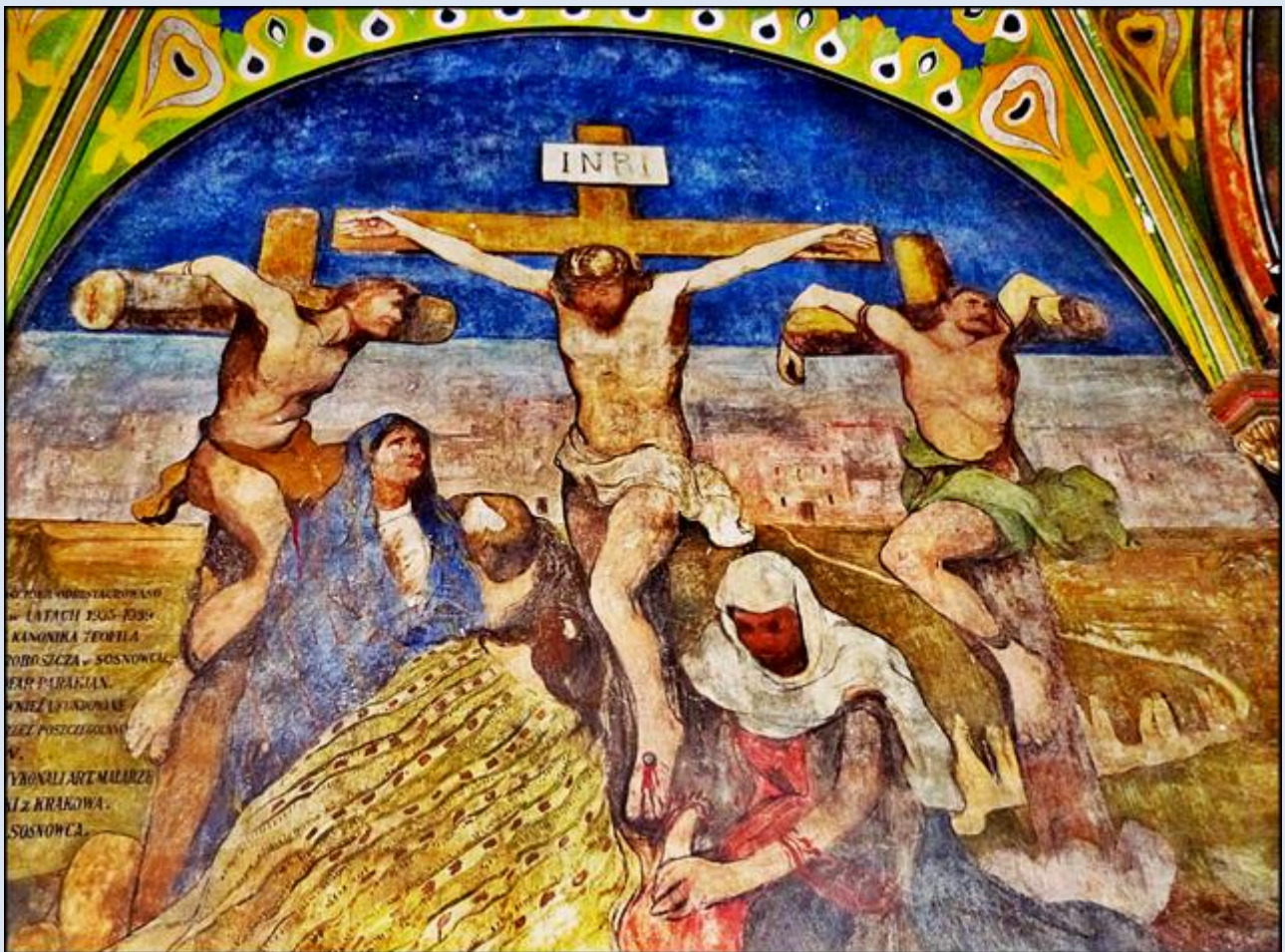
zdjęcia: *Jan Nitecki*
zdjęcie wypożyczone: https://d-nm.ppstatic.pl/kadr/k/r/9e/c8/54ca3e3c53f70_o.jpg?1420066800

Uzupełnienie Jana Niteckiego z czerwca 2023





















SW. FRANCISZEK Z ASYZY



SWIETY KRZYZ



SW. RAFAEL KALINOWSKI



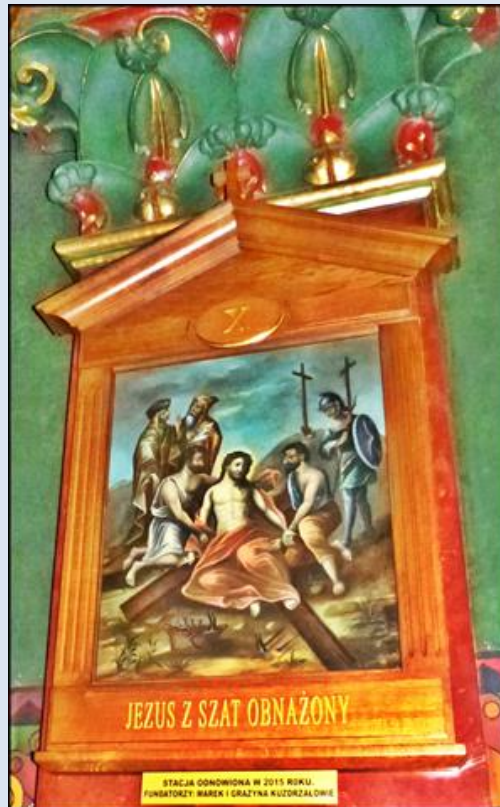
SW. BRAT ALBERT



SW. SIOSTRA FAUSTYNA



SW. DZIEC PIO





zdjęcia: *Jan Nitecki*

[POWRÓT DO STRONY GŁÓWNEJ IKONOGRAFII](#)