



**Pyskowice**  
(Woj. Śląskie)

**Kościół pw.  
Nawrócenia św. Pawła Apostoła**  
([opis](#))

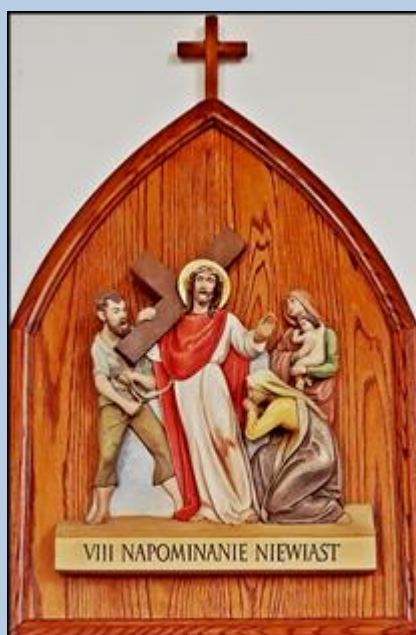
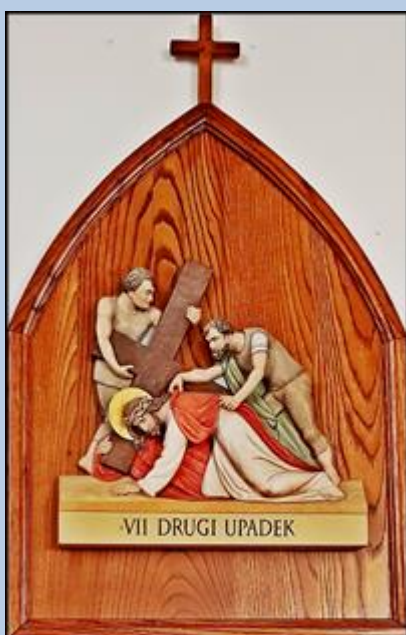
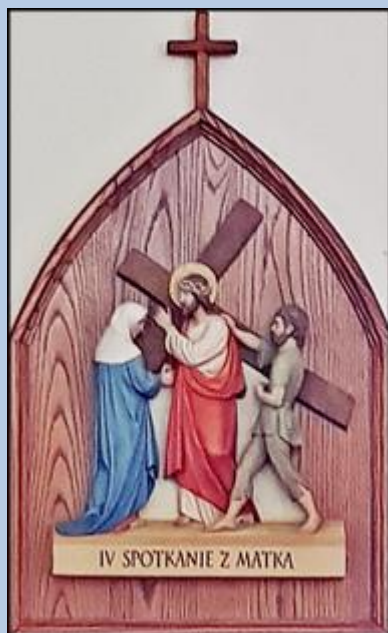
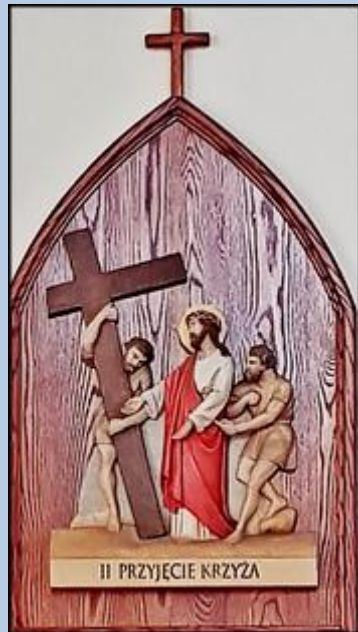


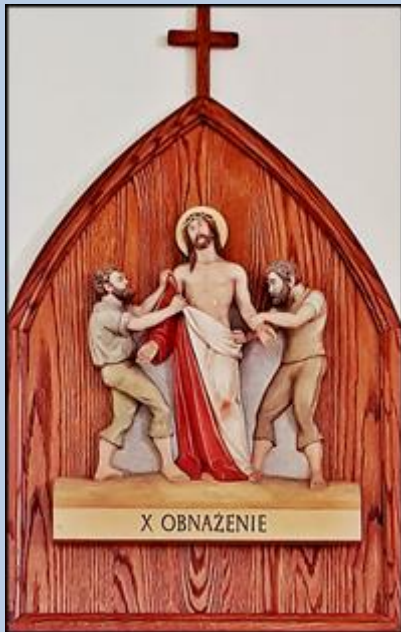


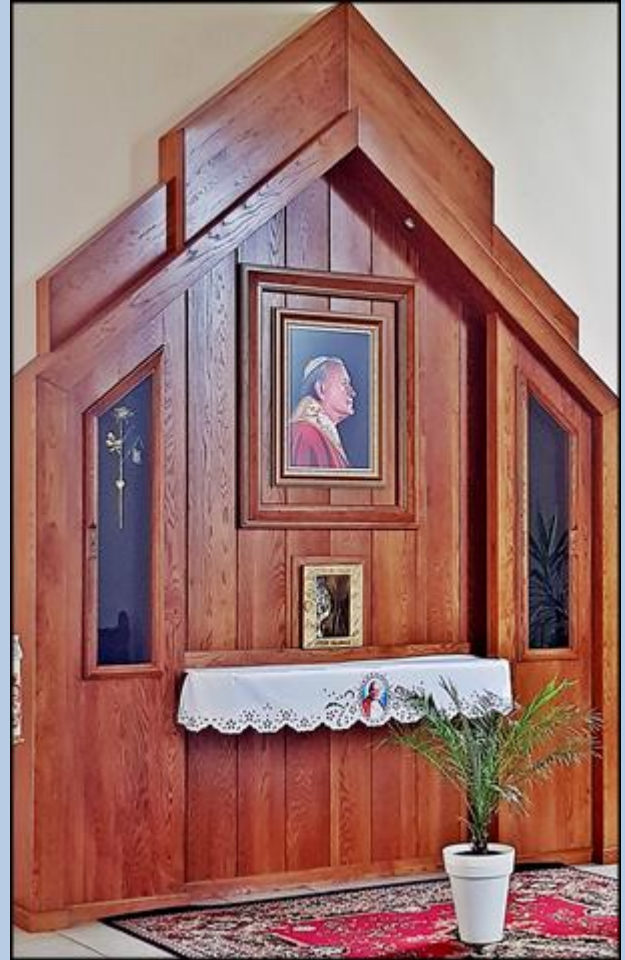








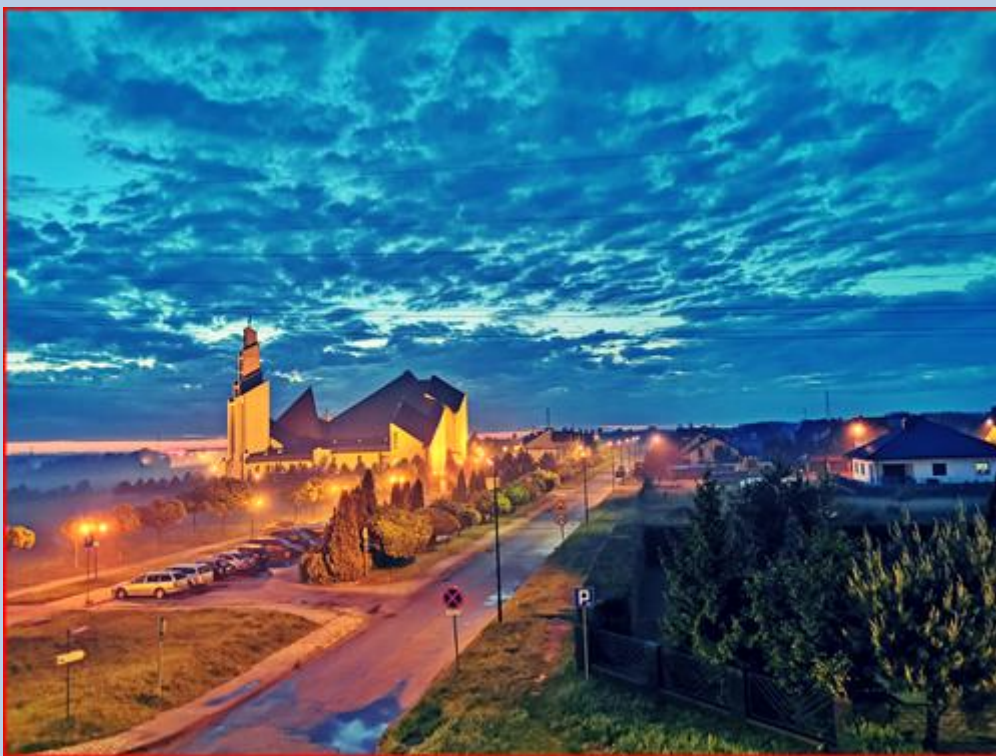












zdjęcia: pw (16.08.2020)  
zdjęcia w czerwonym obramowaniu zapożyczono z:  
<https://pl-pl.facebook.com/swpawelpyskowice/>

[POWRÓT DO STRONY GŁÓWNEJ IKONOGRAFII](#)