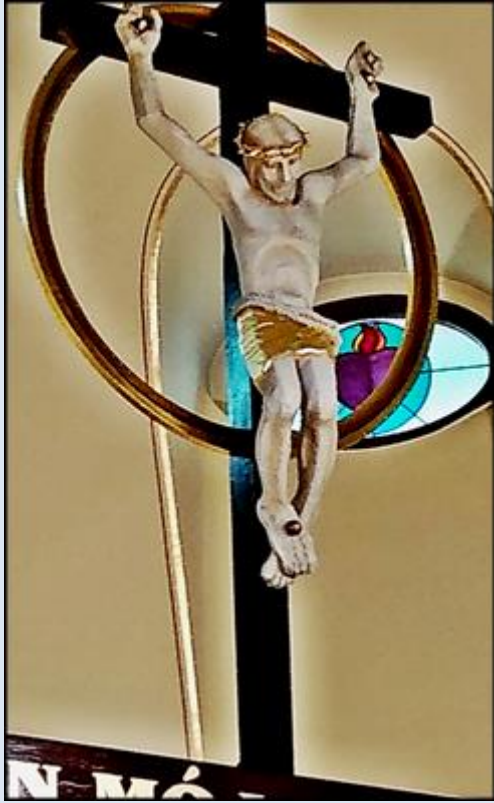


**Pszów**  
(Woj. Śląskie)

**Kościół pw.  
Zmartwychwstania Pańskiego**  
([historia parafii](#))

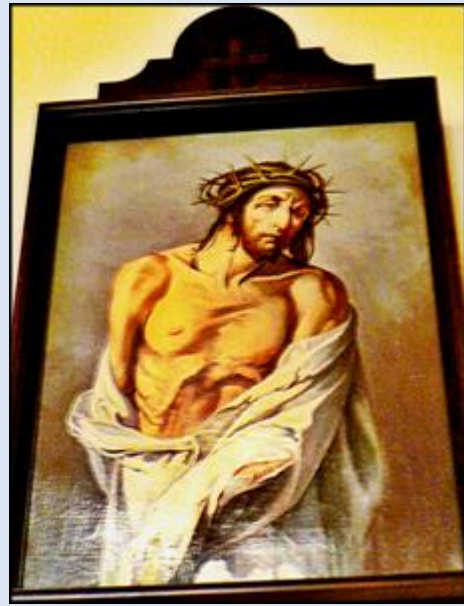
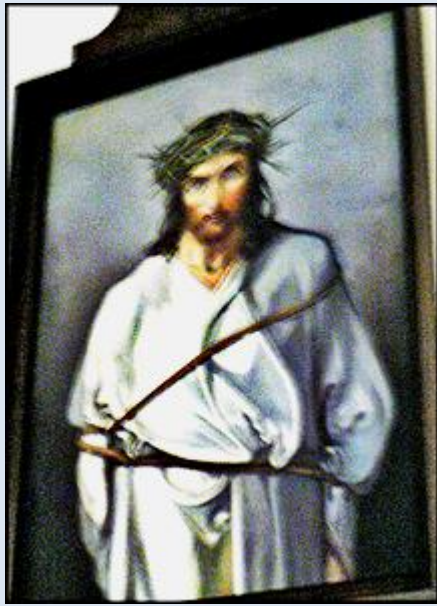
























# Kościół pw. Zmartwychwstania Pańskiego na Kalwarii Pszowskiej



W styczniu 1922 roku pszowską parafię objął ks. Mikołaj Knosala. Należał do grupy księży, którzy lubili wyzwania i trudne zadania. Od samego początku zainteresował się dokończeniem budowy Kalwarii. Jego zapał, osobiste zaangażowanie oraz wyjątkowe zdolności organizacyjne, dawały mu duże pole do popisu, co też przełożyło się skutecznie na postęp prac wokół Kalwarii. Proboszczowi Knosali wystarczyło siedem lat na zrealizowanie marzeń jego poprzednika. 1 października 1929 roku uroczystie dokonano poświęcenia Kalwarii.

Stacja XV była największą kaplicą ze wszystkich wybudowanych na Kalwarii. Obok niej wybudowano dom, w którym zamieszkał emerytowany proboszcz Rydułtów, Wojciech Urban. Doszedł do wniosku, że duża kaplica może służyć jako kościół dla okolicznych mieszkańców. Przeprowadzono niezbędne prace wewnątrz kaplicy i w 1964 roku zaczęto odprawiać msze święte. Po kilku latach zmienił się charakter kaplicy przemianowanej na kościół Zmartwychwstania Pańskiego. W skład nowej parafii weszły wydzielone obszary z Pszowa, Rydułtów i Krzyżkowic. W latach 1981 - 1984 przeprowadzono w ramach szkód górniczych kapitalny remont. W trakcie wykonywanych prac dobudowano do kościoła przedsionek i chór. W 1987 roku przy kościele wzniesiono dzwonnicy.



LYSKOR



Europejski Fundusz Rolny na rzecz Rozwoju Obszarów Wiejskich: Europa inwestująca w obszary wiejskie



zdjęcia: Jan Nitecki