



Pniów
(Woj. Śląskie)

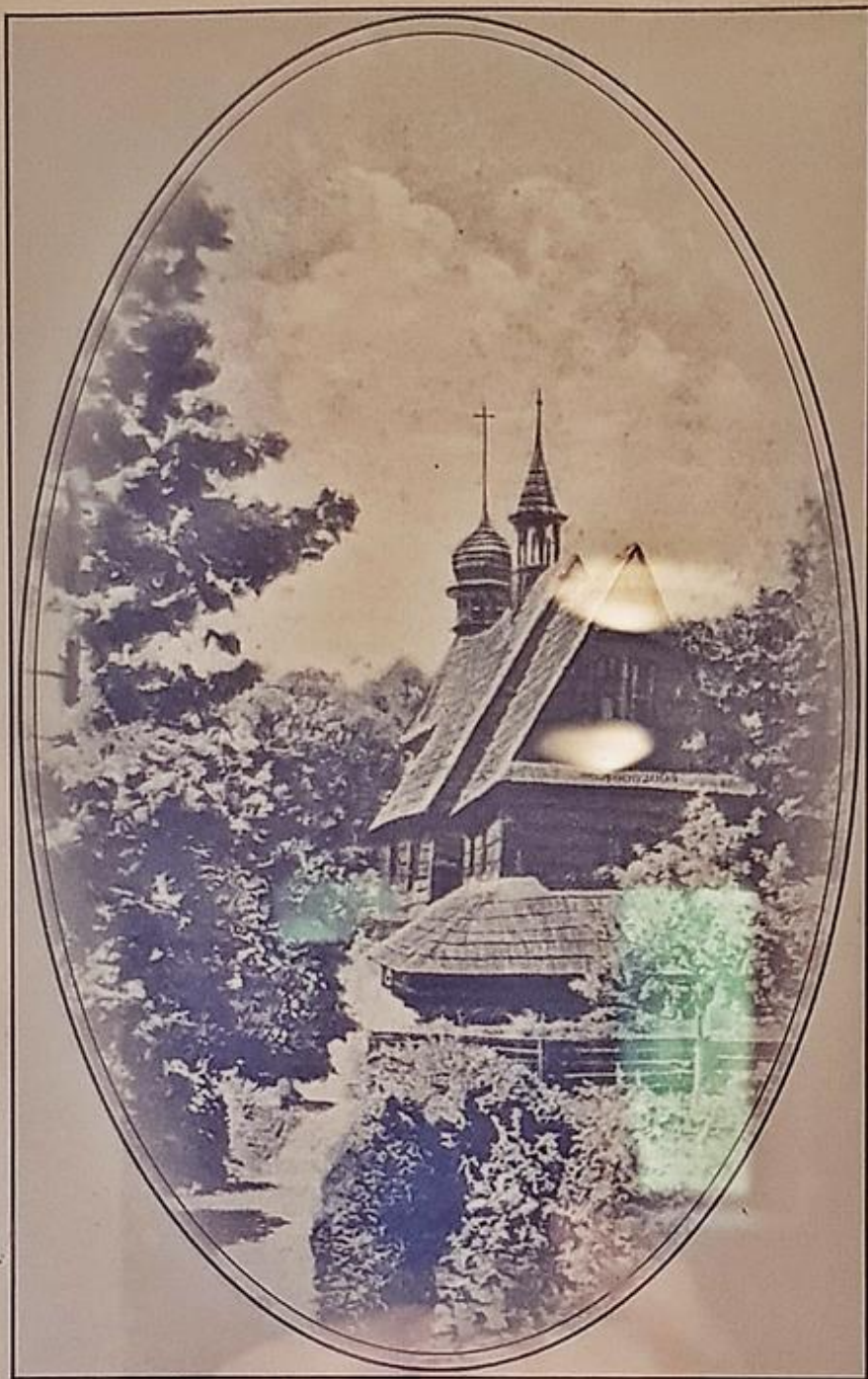
**Kościół pw.
św. Wacława**
([opis](#))









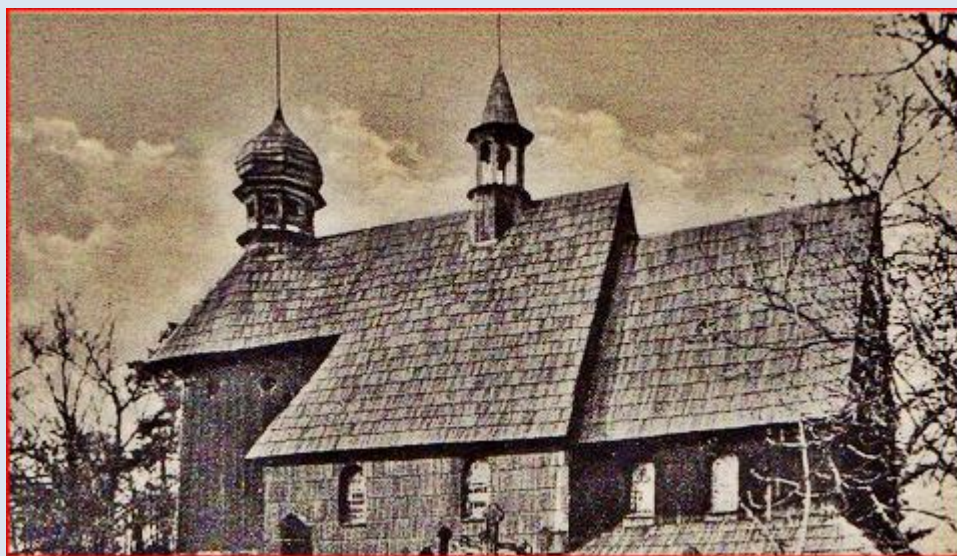


Opracowano na podstawie starej fotografii

Z kolekcji Moniki Cichon

Rościół drewniany w Pniowie
Śląsk, Pniów ok. 1950r.





stary, drewniany kościół w Pniowie, spalony w 1956 r.

zdjęcia: pw

zdjęcia w czerwonym obramowaniu zapożyczono z:
https://turystyka.toszek.pl/download//12801/pniow_kirche_1.jpeg

[POWRÓT DO STRONY GŁÓWNEJ IKONOGRAFII](#)