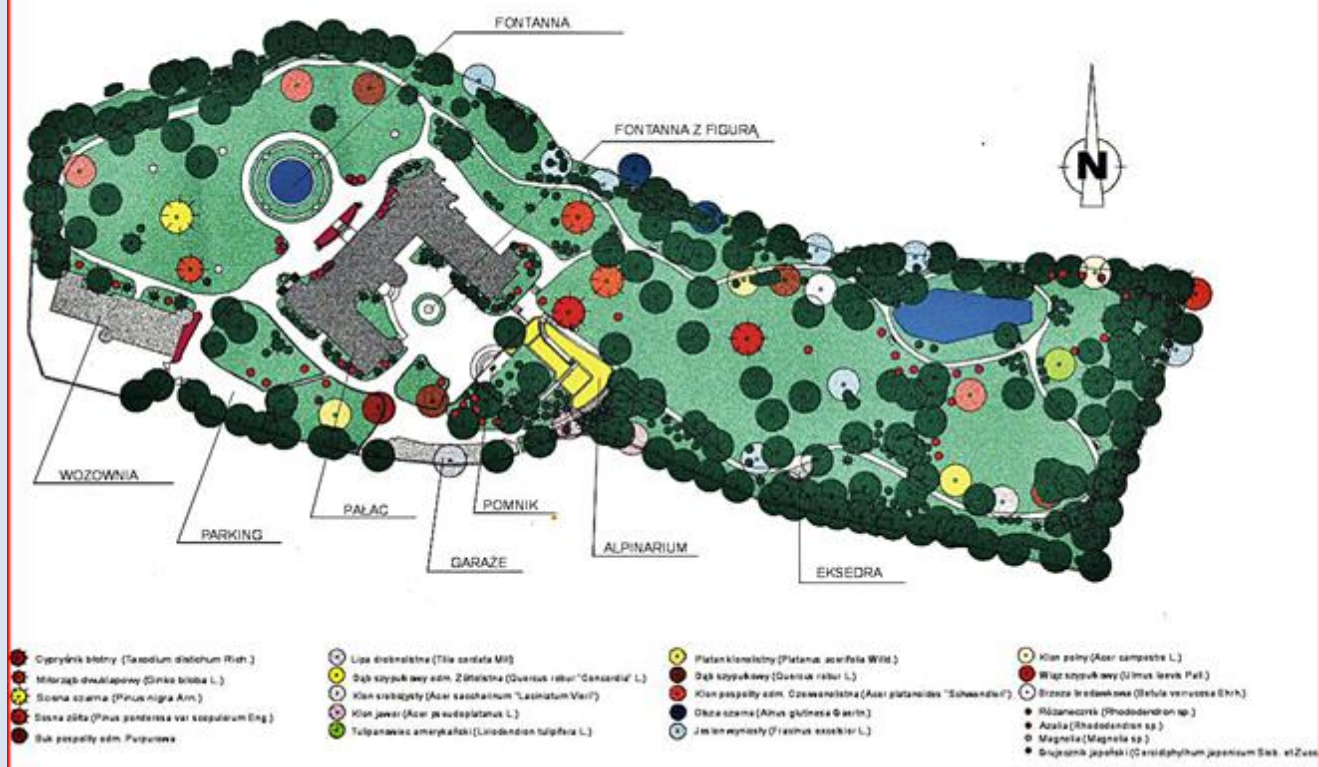


# Plawniowice (Woj. Śląskie)

## Zespół Pałacowo-Parkowy z Kaplicą pw. Niepokalanego Poczęcia NMP ([opis](#))



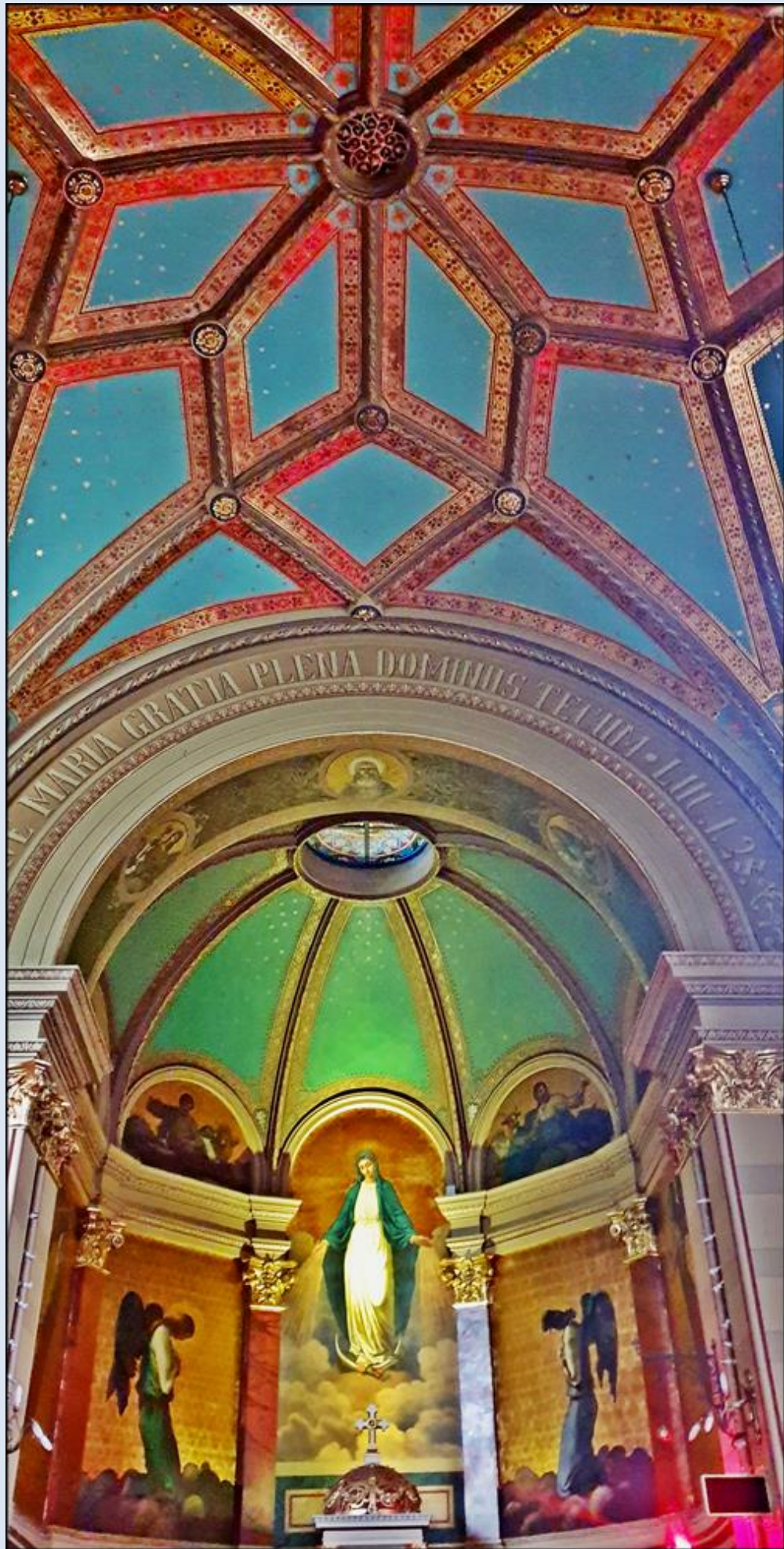
### ZESPÓŁ PAŁACOWO - PARKOWY W PŁAWNIOVICACH









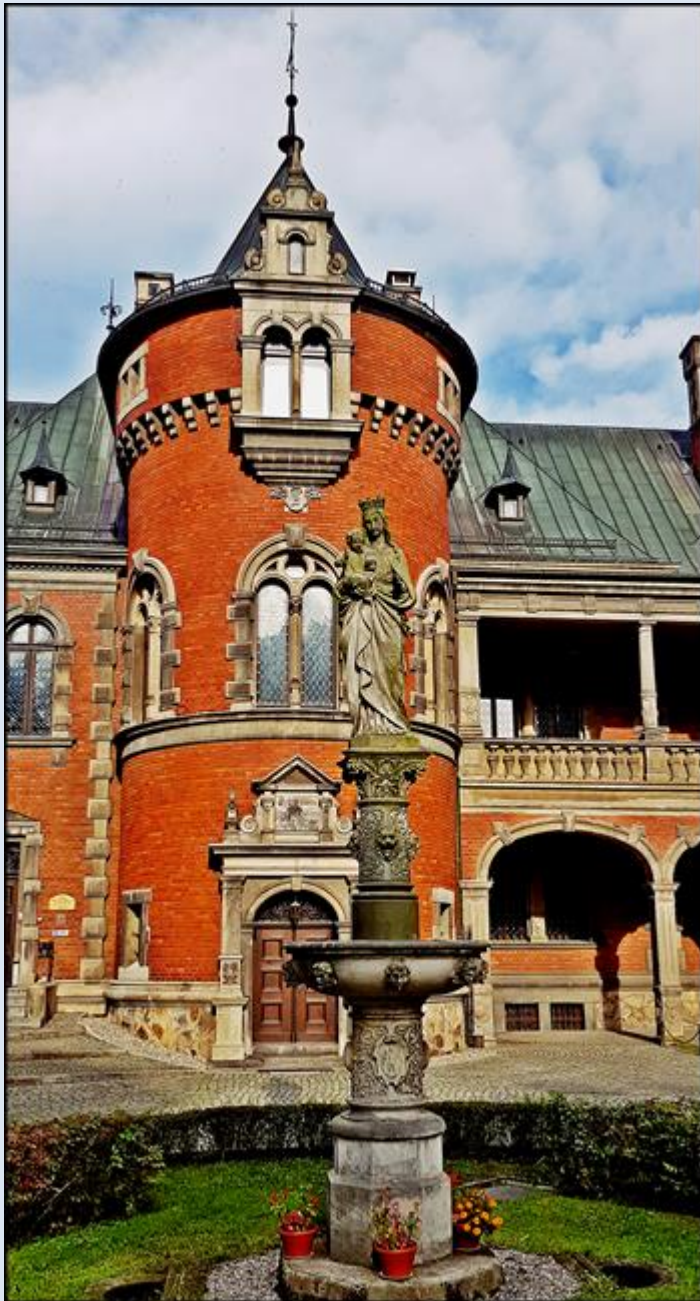
















Dań szypułkowy

(Quefens robitka)

centrykui numer 13

Wzrostający w czasie nasadzenia  
w Polacu Dabiu Karobnego  
posuwającym się przez

Ojca Świętego  
Jana Pawła II

1981-1982





**BILETY WSTĘPU**  
na teren Palacowo-Parkowy

- normalne 5,00 zł.
- ulgowe 3,00 zł.

Dzięki zwiedzającemu Pałac są również zobowiązani do wykupienia biletu wstępu na teren Palacowo-Parkowy

**UWAGA!**

*W przypadku braku obsługi personelu przy bramie opłatę za wstęp do Parku prosimy wrzucić do skarbonki.*

**PROSIMY O UCZCIWOŚĆ!**

*Cały Zespół Palacowo-Parkowy utrzymywany jest ze środków własnych - dzięki pracy kilku osób i pieniędzy pozyskiwanych z bieżącej działalności.*

Za opracowanie i wyciskanie okazyjnych prym - Dziękujemy!  
Pracownicy Zespołu Palacowo-Parkowego w Poznaniu



zdjęcia: pw oraz as

zdjęcia w czerwonym obramowaniu zapożyczono z:  
[https://i.ytimg.com/vi/F5JV9WL\\_QKo/hqdefault.jpg](https://i.ytimg.com/vi/F5JV9WL_QKo/hqdefault.jpg)  
[https://palac.plawniowice.pl/images/parka\\_plan\\_02.jpg](https://palac.plawniowice.pl/images/parka_plan_02.jpg)

[POWRÓT DO STRONY GŁÓWNEJ IKONOGRAFII](#)