



Orzech
(Woj. Śląskie)

**Kościół pw.
NMP Jasnogórskiej**
([opis](#))





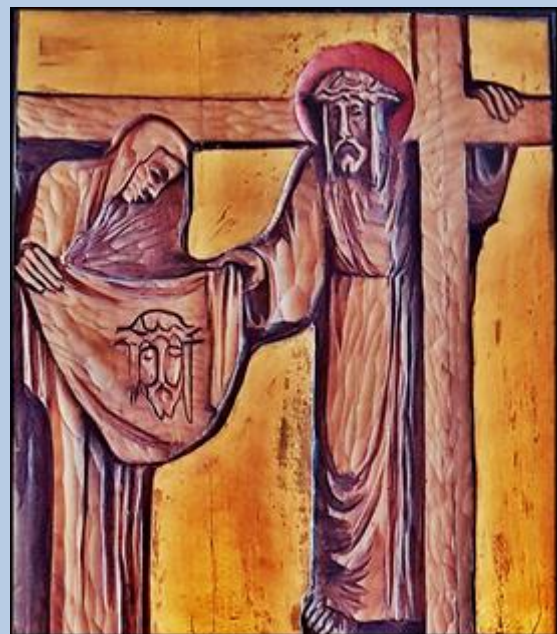
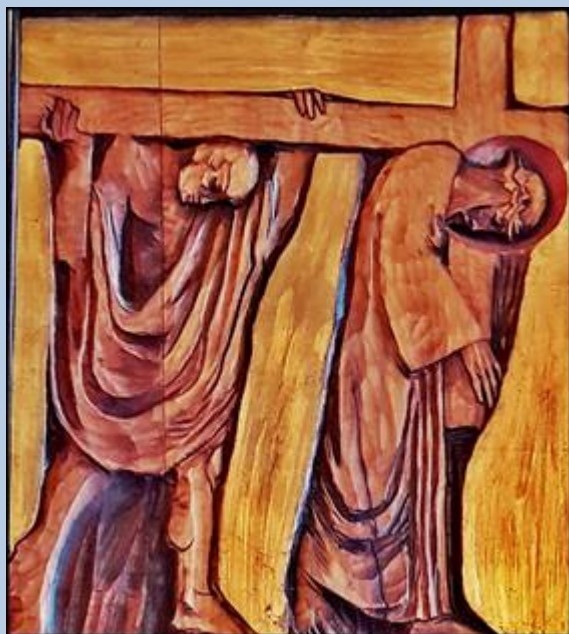
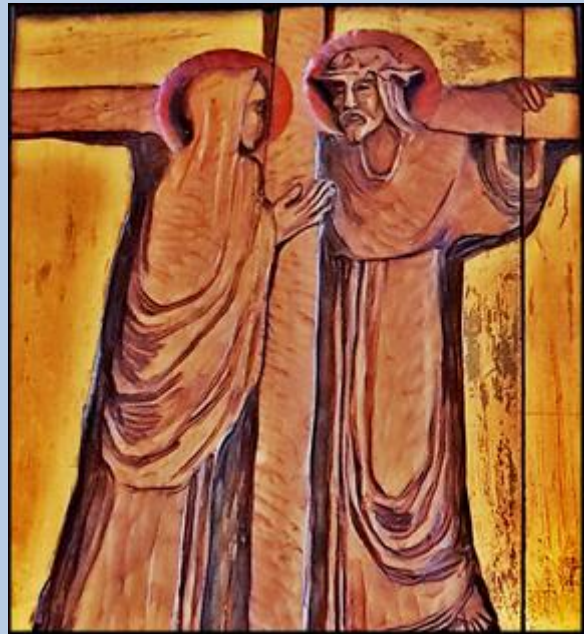
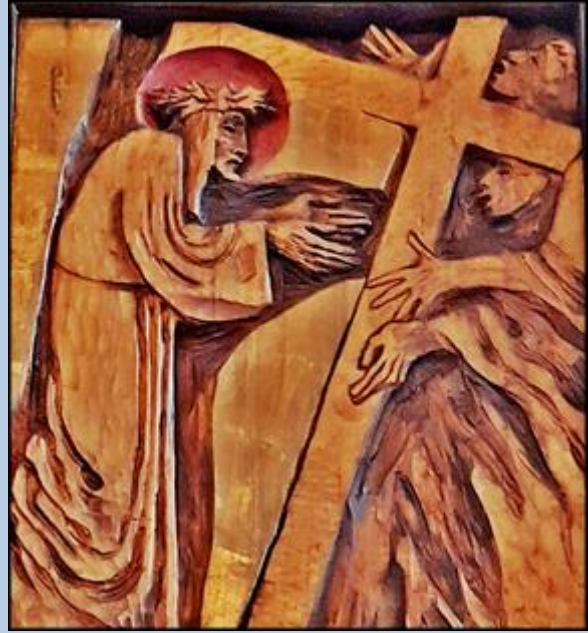


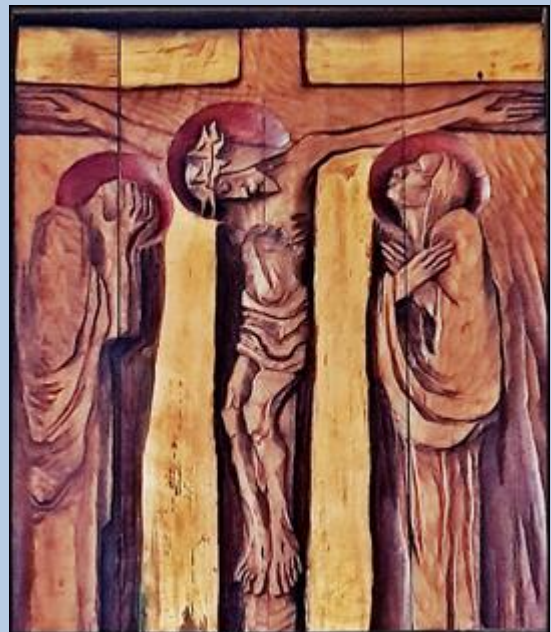
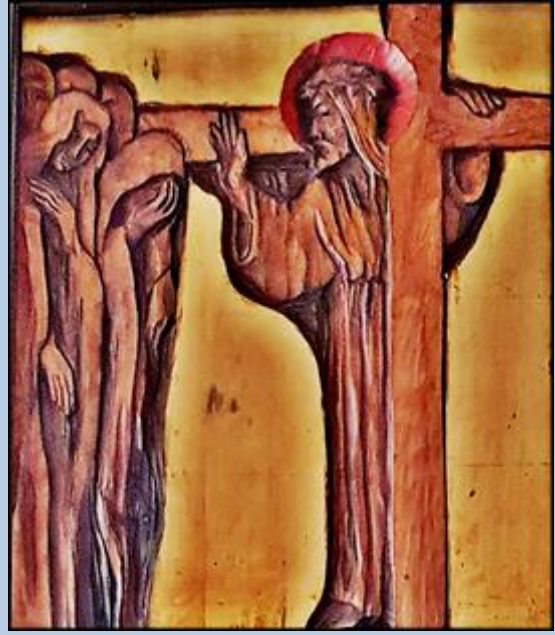


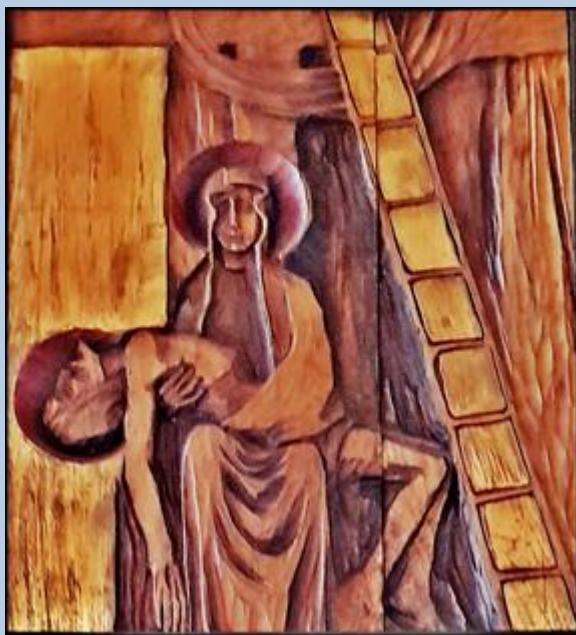
JEZU UFAM TOBIE













PAMIĘCI DUSZPASTERZY
PARAFII NMP JASNOGÓRSKIEJ
W ORZECHE

KS. EDMUNDA MROZIKA

× 19 X 1933 † 7 I 2005

LOKALISTY I HONOROWEGO PROBOSZCZA
W LATACH 1972 - 1974

KS. JÓZEFA GRUSZKI

× 25 II 1933 † 6 VIII 1981

PROBOSZCZA
W LATACH 1974 - 1981

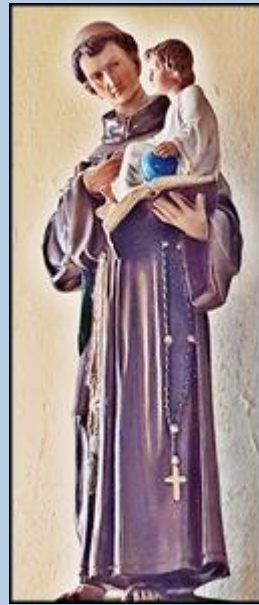
KS. JANA TOMICZKA

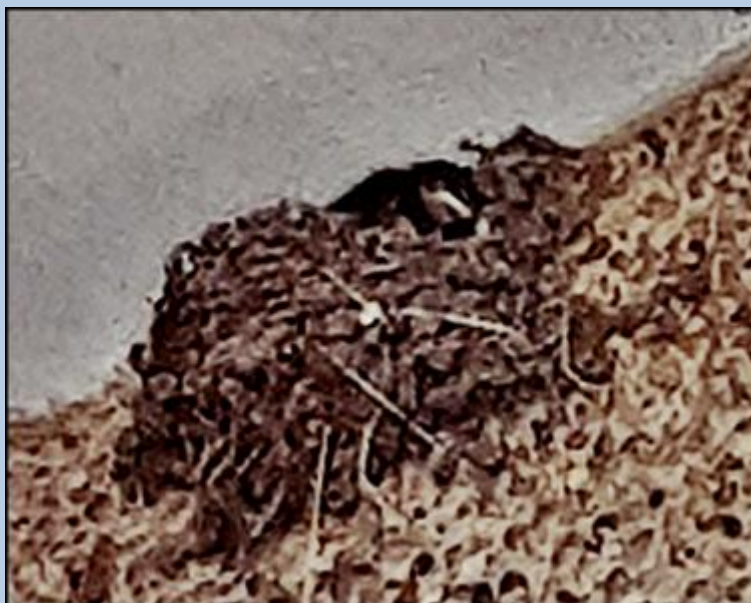
× 15 XII 1936 † 1 III 2011

PROBOSZCZA
W LATACH 1981 - 2007
BUDOWNICZEGO KOŚCIOŁA I CMENTARZA

WITRAŻE WYKONAŁO
ZA KS. PROB. JANA TOMICZEK
DZIĘKI OFIARNOŚCI PARAFIAN
W JUBILEUSZOWYM ROKU 2000







Miły ks. Proboszcz widząc mnie, robiącego zdjęcia (15.08.2020) w kościele, uprzejmie zagadnął:
„Proszę też zrobić zdjęcie jaskółczego gniazda, które znajduje się przy drzwiach”;
i przypomniało mi się przysłowie:
*„Gdzie jaskółki gniazda zakładają,
tam dobrzy ludzie mieszkają”*

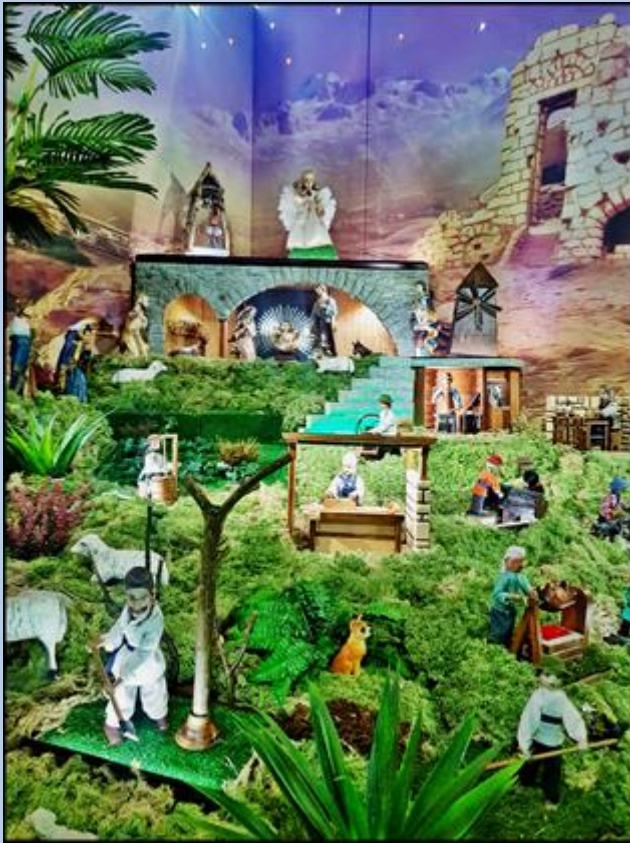


zdjęcia: pw

[POWRÓT DO STRONY GŁÓWNEJ IKONOGRAFII](#)

Uzupełnienie R.L. z 14.01.2024 r.





zdjęcia: R.L.

[POWRÓT DO STRONY GŁÓWNEJ IKONOGRAFII](#)