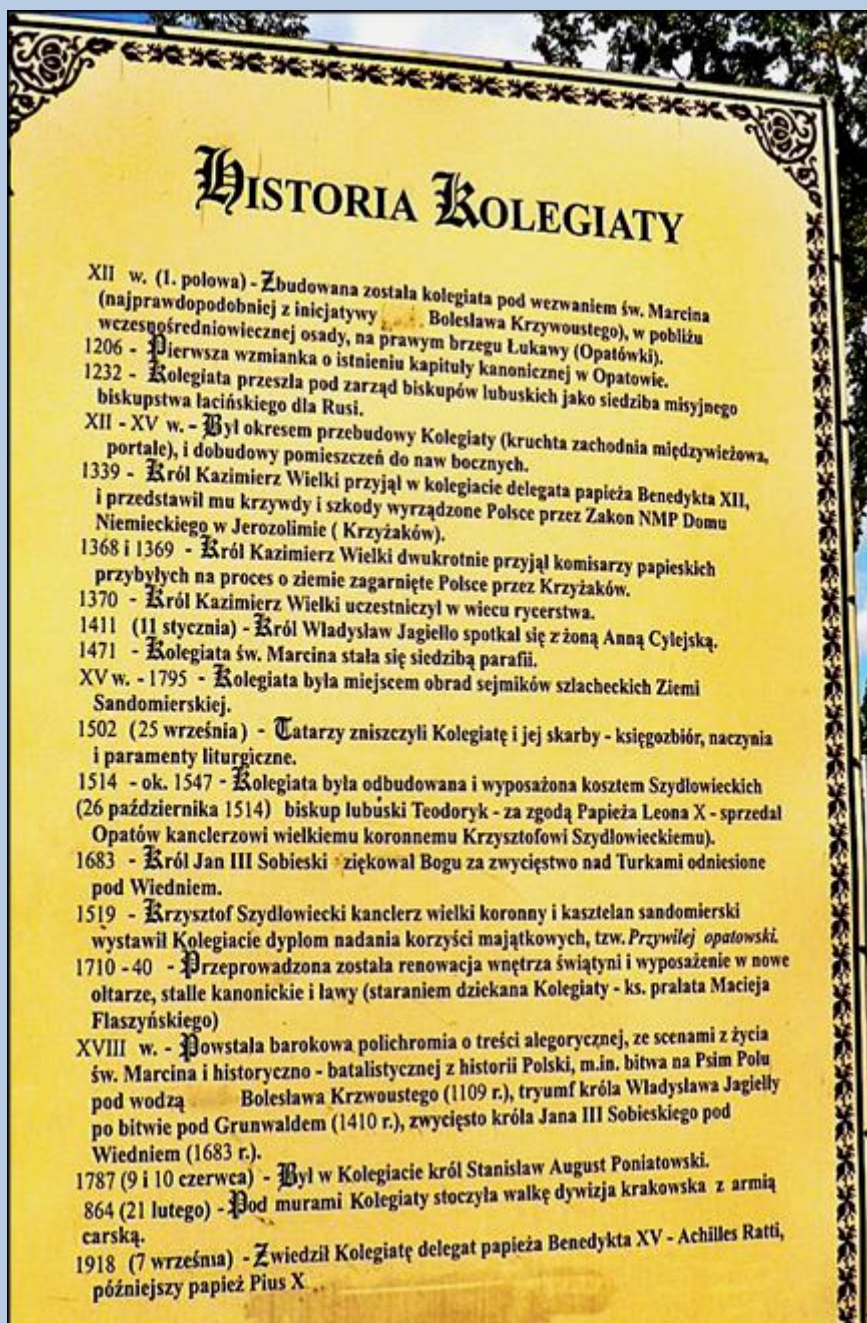


## Opatów (Woj. Świętokrzyskie)

### Kościół Kolegiacki pw. św. Marcina z Tours ([opis](#))



## KOLEGIATA ŚW. MARCINA.

Świątynia wybudowana przed połową XII w. jako kolegiata ( z wydłużonym prezbiterium - miejsce modlitwy liturgicznej duchownych ze zgromadzenia kanonicznego ), od 1471 jest siedzibą parafii. W stylu romańskim, z kamienia ciosowego, orientowana, w kształcie krzyża łacińskiego, bazylikowa, trojnowa - z transeptem ( nawą poprzeczną ), z dwoma wieżami w fasadzie. Od XIII w. do XVIII w. do kolegiaty dobudowywane były pomieszczenia: zakrystie, kruchty, kapitułarz, skarbiec, kostnica. W pierwszej połowie XVIII w. została odnowiona i gruntownie przebudowana.

Zachowały się dwa portale romańskie: portal zachodni, od XV w. z wstawionym weń ostrołukowym portalem gotyckim, i portal północny oraz zamurowane odrzwia romańskie w ścianie wschodniej w dawnej kostnicy; jeden portal gotycko - renesansowy, ostrołukowy, do kruchty północnej i jeden portal renesansowy z kapitułarza do wieży południowej oraz dwa portale barokowe z XVIII w. do zakrystii. Romańska kropielnica w kształcie pucharu znajduje się przy wejściu do nawy głównej.

Wśród zabytków na szczególną uwagę zasługuje gotycka polichromia *Ukrzyżowanie* z około 1470-80 na południowej ścianie kolegiaty w dawnym kapitułarzu. W prawym ołtarzu bocznym jest renesansowy obraz *Matka Boża z Dzieciątkiem* ( szkoła włoska ). Wnętrze świątyni jest pokryte polichromią barokową o tematyce religijnej i batalistycznej z bogatą ornamentyką roślinną.

Jednym z najcenniejszych zabytków jest gotycki krucyfiks ( początek XV w. ). Kolegiata ma wyposażenie barokowe: lawki w nawie głównej ( z 1722 r. ), chór muzyczny i stalle kanonickie z prezbiterium ( z 1730 r. ). Ołtarz główny i sześć bocznych oraz jeden konfesjonal są w stylu regencji

W północnym ramieniu transeptu urządzona jest kaplica grobowa rodziny Szydłowieckich, z trzykondygnacyjnym nagrobkiem Krzysztofa ( zm. 1532 ), z grawerowaną płytą przedstawiającą zmarłego i poniższą przedstawiającą scenę oplakiwania go - *Lament opatowski*. Płytę nagrobną scholastyka Piotra z Gliwic ( zm. 1554 ), odkryto w 2003 r. pod posadzką w kapitułarzu









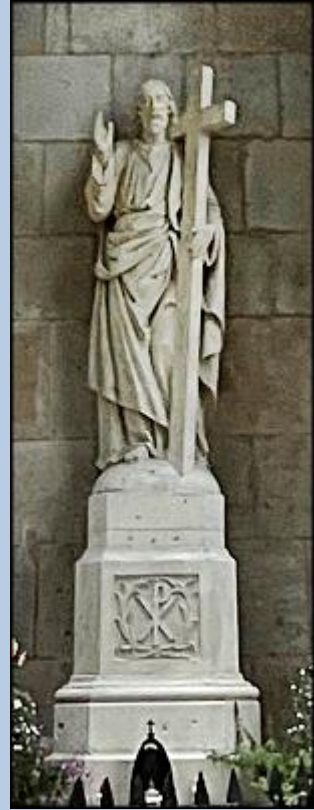
zdjęcia: *Jan Nitecki*

zdjęcia w czerwonej obwódce zapożyczono z:

[http://podrozestarszegopana.radom.pl/opatow/t2\\_1.jpg](http://podrozestarszegopana.radom.pl/opatow/t2_1.jpg)  
[http://www.polskiekrajobrazy.pl/images/stories/big/9338Opatow\\_wnetrze\\_kolegiaty\\_organy.jpg](http://www.polskiekrajobrazy.pl/images/stories/big/9338Opatow_wnetrze_kolegiaty_organy.jpg)  
[https://diecezjasandomierska.pl/wp-content/uploads/2018/07/dekanat\\_opatow\\_9.jpg](https://diecezjasandomierska.pl/wp-content/uploads/2018/07/dekanat_opatow_9.jpg)

Uzupełnienie *KJ* z 25.07.2021 r.















1	500 lat	2
5	Przywileju	0
1	Opatowskiego	1
9		9





*zdj. KJ (21.07.2021)*