



## NIEMCY

### Rhede / Ems – Brual-Siedlung

#### Kościół pw. św. Jadwigi



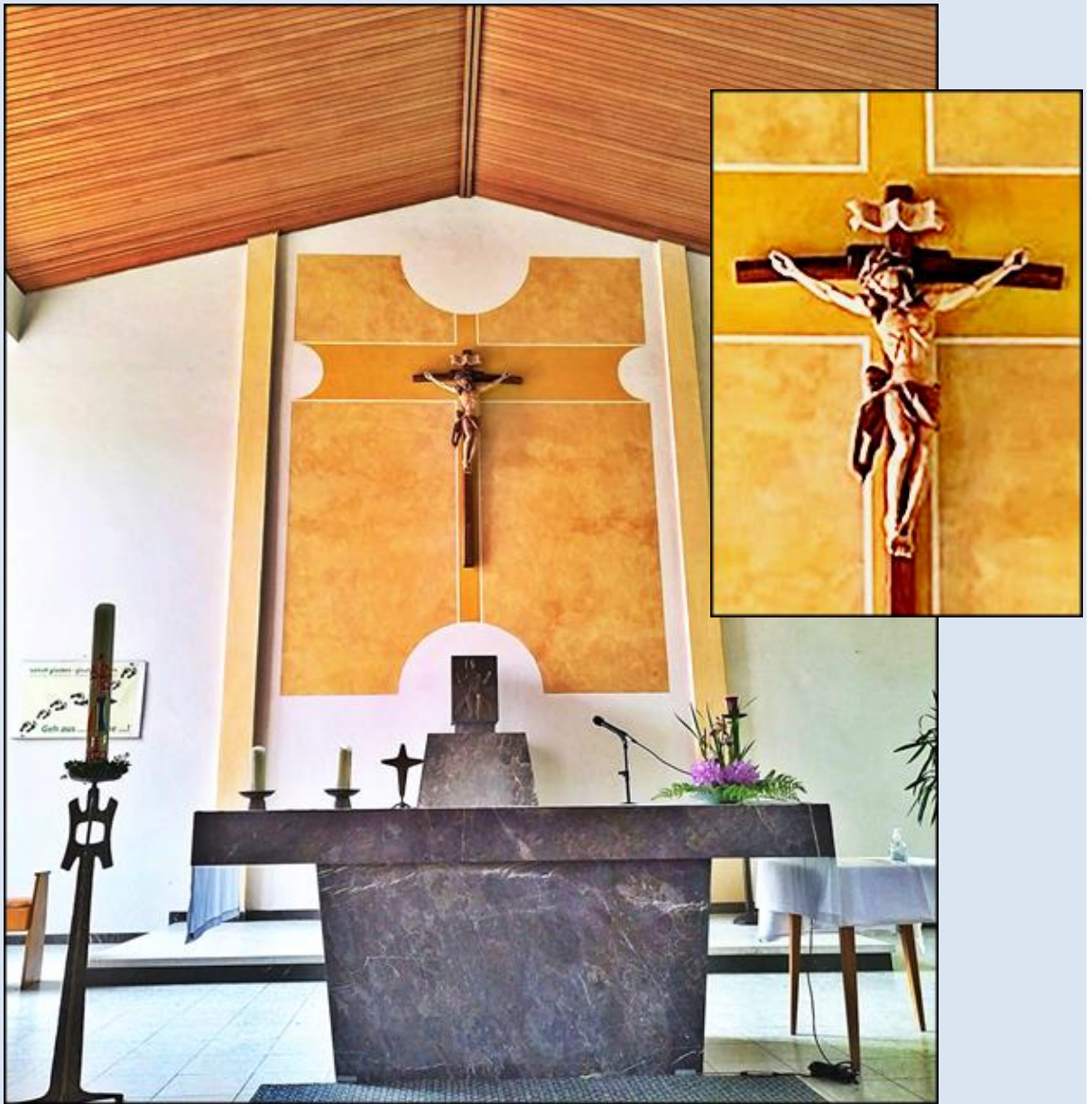
Brual Siedlung - to mała wioska w pobliżu Rhede (Ems), niedaleko granicy z Holandią, charakteryzuje się wyłącznie rolnictwem. Kronika osady jest krótka: od 1951 do 1961 roku 44 rodziny, które uciekły ze wschodu w czasie zawieruchy wojennej, znalazły nowy dom na terenie dawnej kopalni torfu. Wrzosowiska najpierw musiały być przygotowane do użytku rolniczego. Nawet dzisiaj infrastruktura małej osady jest niezwykle skromna. Szkoła podstawowa, otwarta w 1958 roku, została ponownie zamknięta w 1979 roku. Od lat nieczynna jest również stacja benzynowa w wiosce. Pozostał tylko zajazd „Zum Deutschen Eck”.

Kościół katolicki St. Hedwig: obecnie pod opieką proboszcza z sąsiedniej parafii.

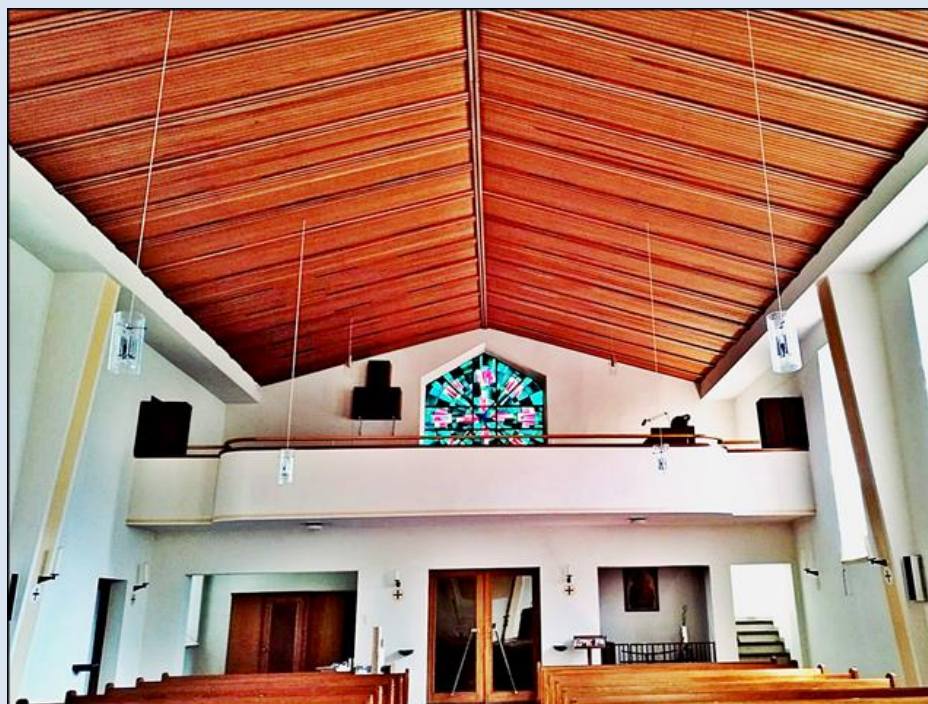
W środku wsi znajduje się katolicki kościół St. Hedwig. Posiadanie własnego kościoła we wsi było bardzo ważne dla osadników. W 1956 roku założyli stowarzyszenie budowy kościoła, który został konsekrowany w 1966 r. Infrastruktura obejmuje również mały i zadbane cmentarz obok kościoła z około czterdziestoma dużymi grobami rodzinnymi. Dzięki dużemu zaangażowaniu i osobistemu wkładowi w latach 70. wielkim kosztem zbudowano ostatecznie miejsce spoczynku zmarłych osadników. Ponieważ osuszone wrzosowiska z wciąż wysokim poziomem wód gruntowych nie nadają się do pochówku, cały teren cmentarza musiał zostać zasypany ziemią, tak aby trumny przeznaczone do pochówku mogły zostać opuszczone do poprzedniego poziomu powierzchni suchej łąki.

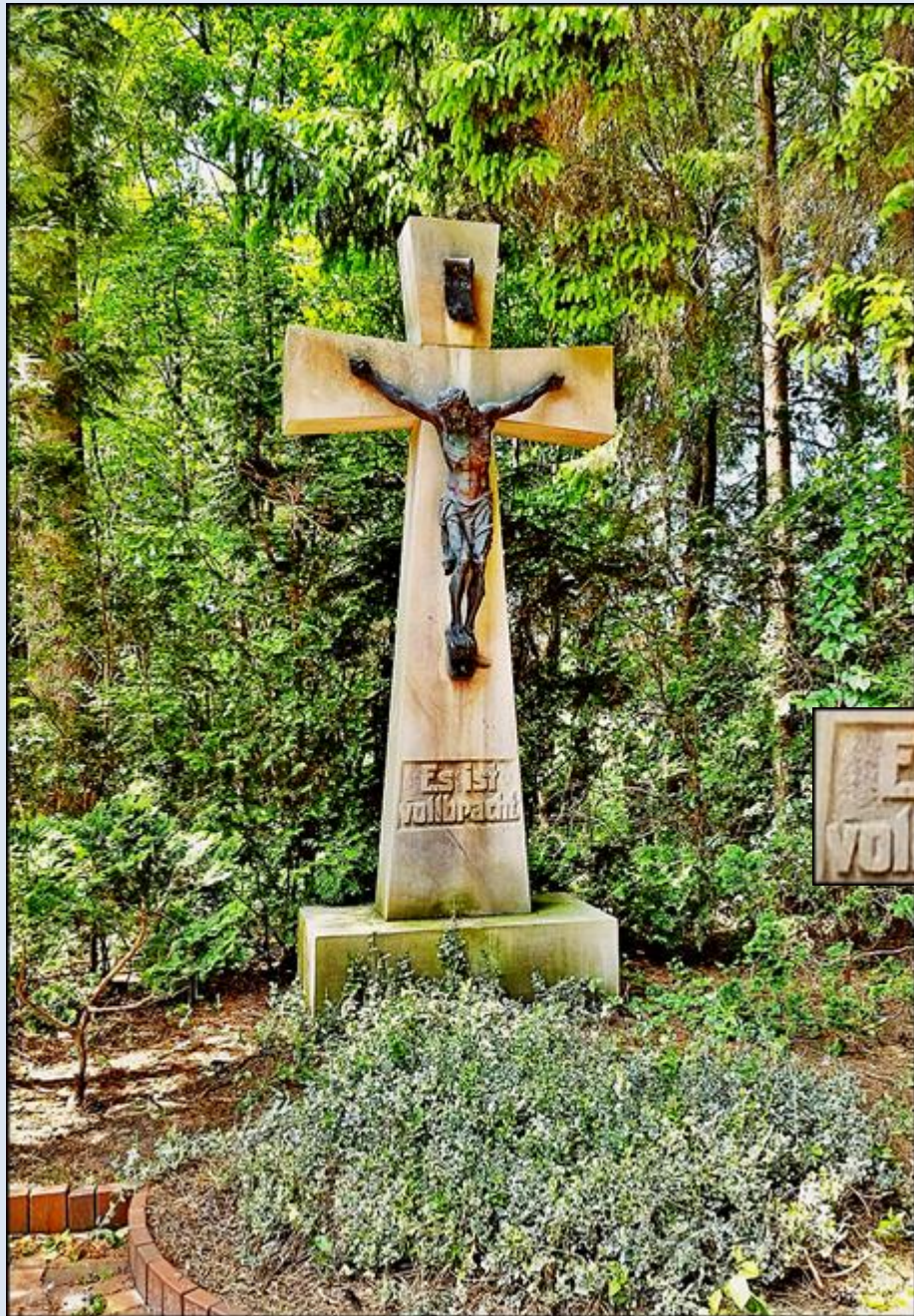
Nie bez dumy ze strony osadników w 1976 roku zainaugurowano ich małą kostnicę. Drzewa, które w międzyczasie rozrosły się na zadbanym, dziś malowniczym terenie cmentarnym, były - jak wielu mieszkańców wciąż pamięta - sadzone pod kierunkiem ówczesnego wiejskiego nauczyciela w ramach lekcji szkolnych. W ten sposób dzieci mogły być również zaangażowane w projektowanie błogosławionego obszaru.











ES IST  
VOLBRACHT





*zdjęcia i opis: L.P.*

[POWRÓT DO STRONY GŁÓWNEJ IKONOGRAFII](#)