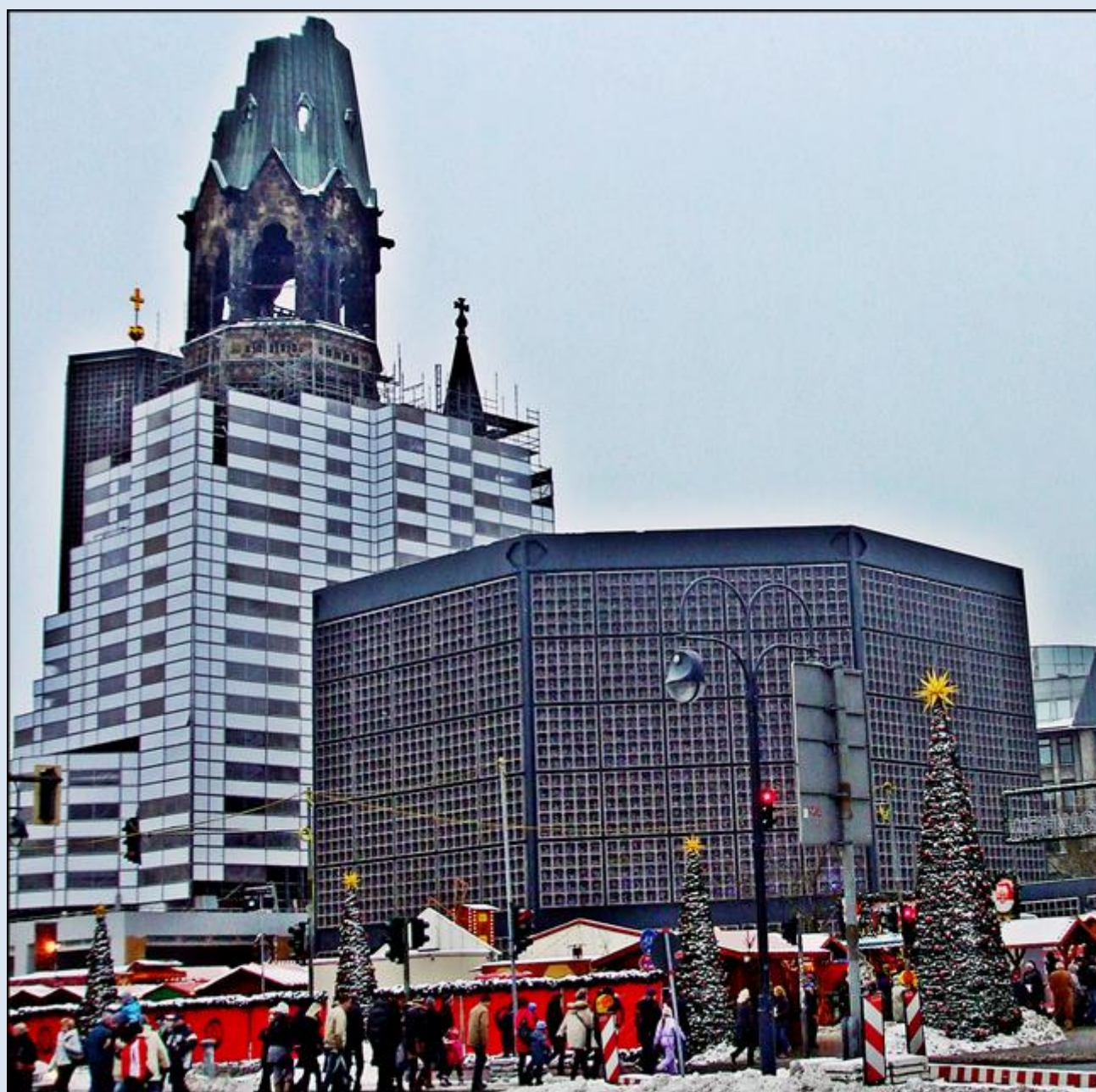


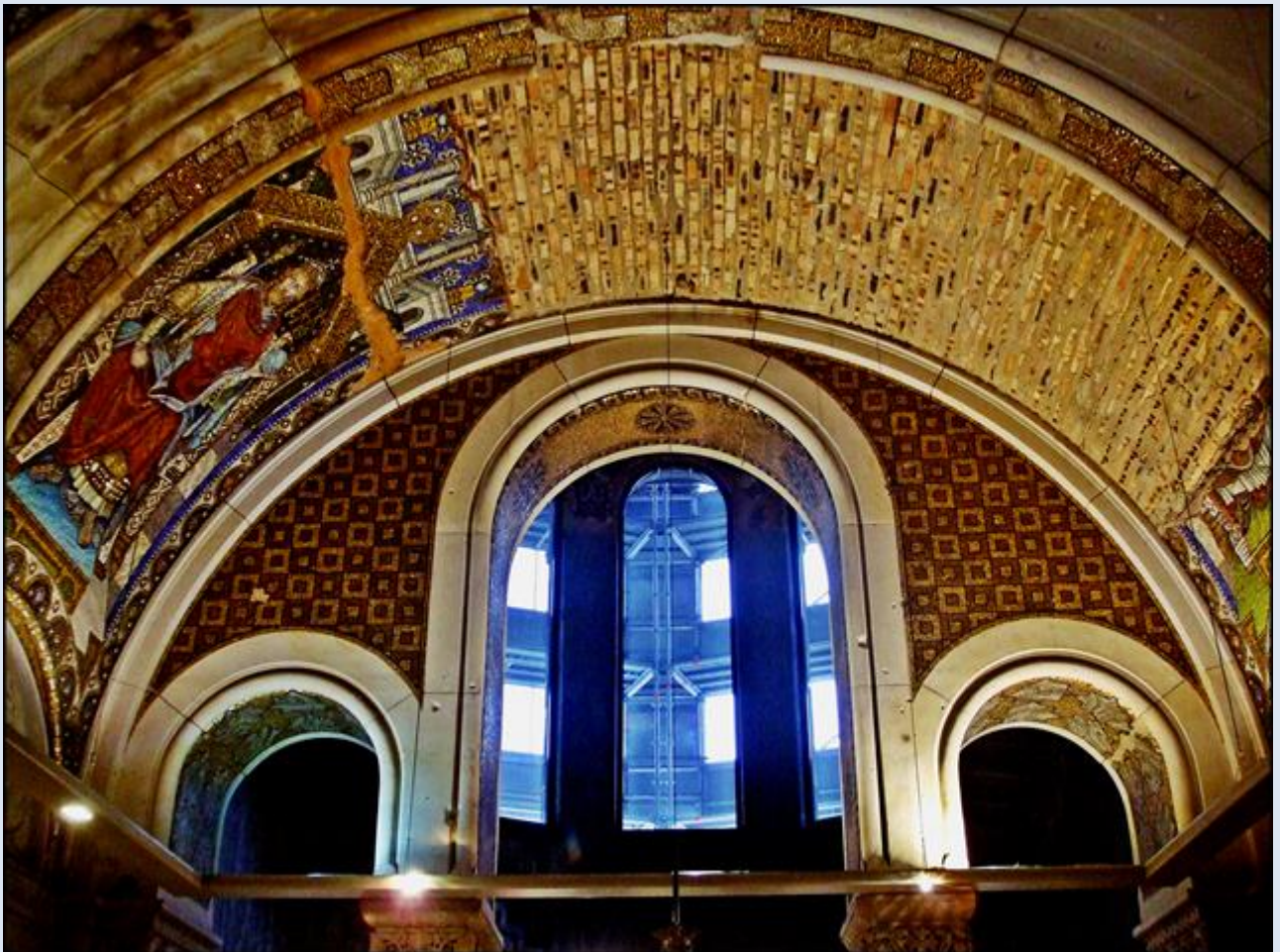
NIEMCY

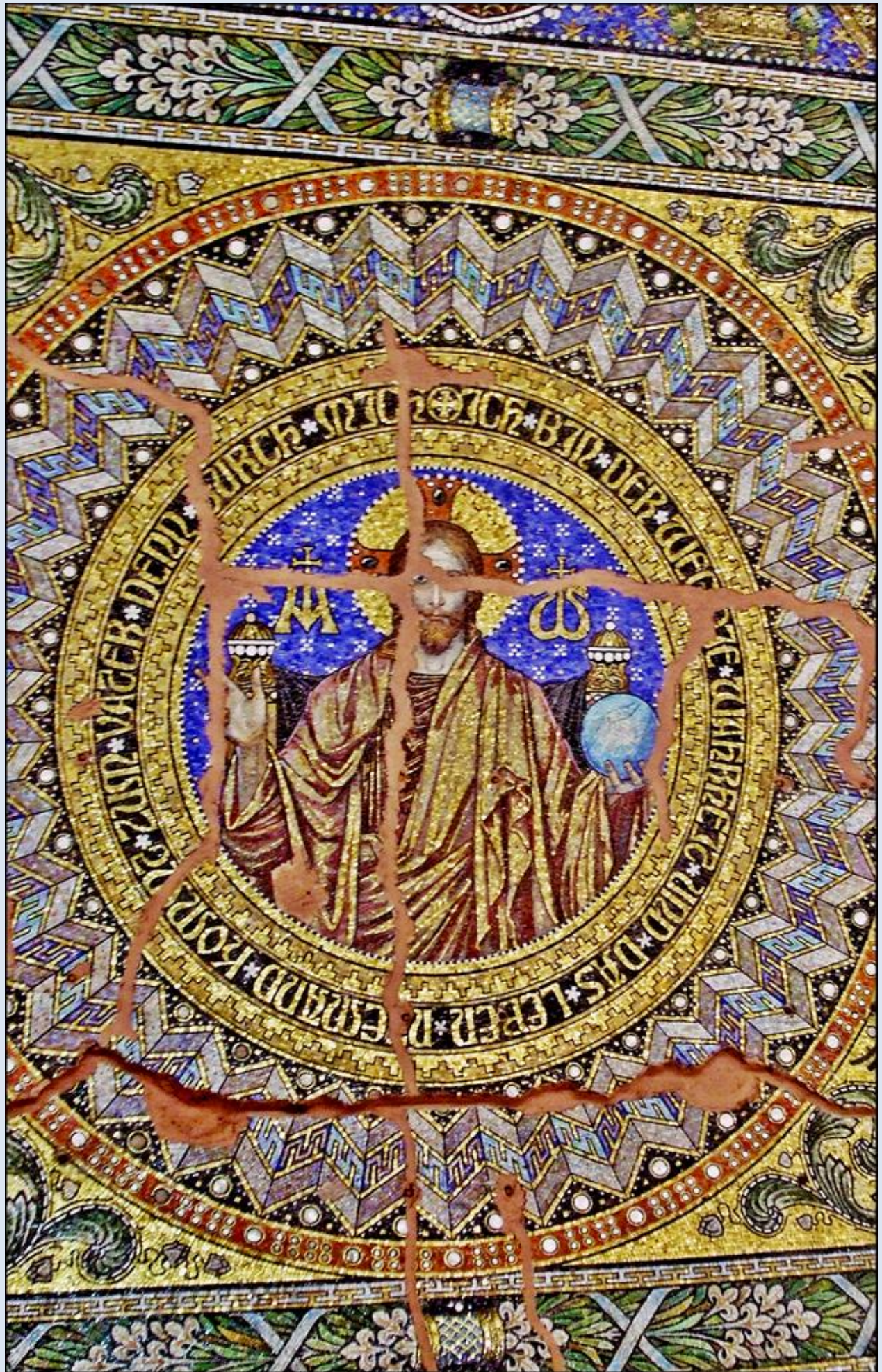
Berlin

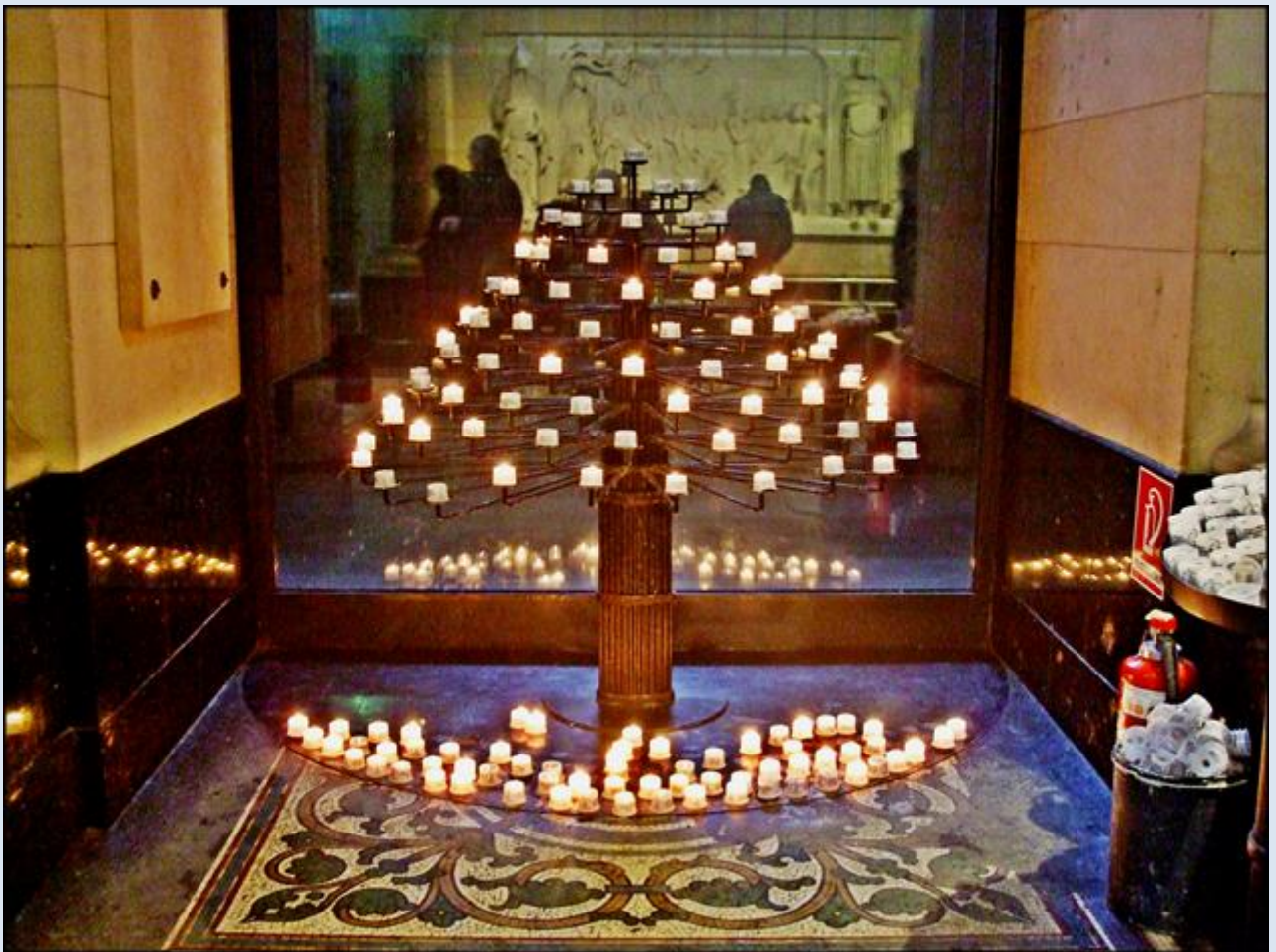
Kościół Pamięci Cesarza Wilhelma
i nowy kościół
([opis](#))



stary Kościół Pamięci w remoncie i ośmioboczna nowa świątynia

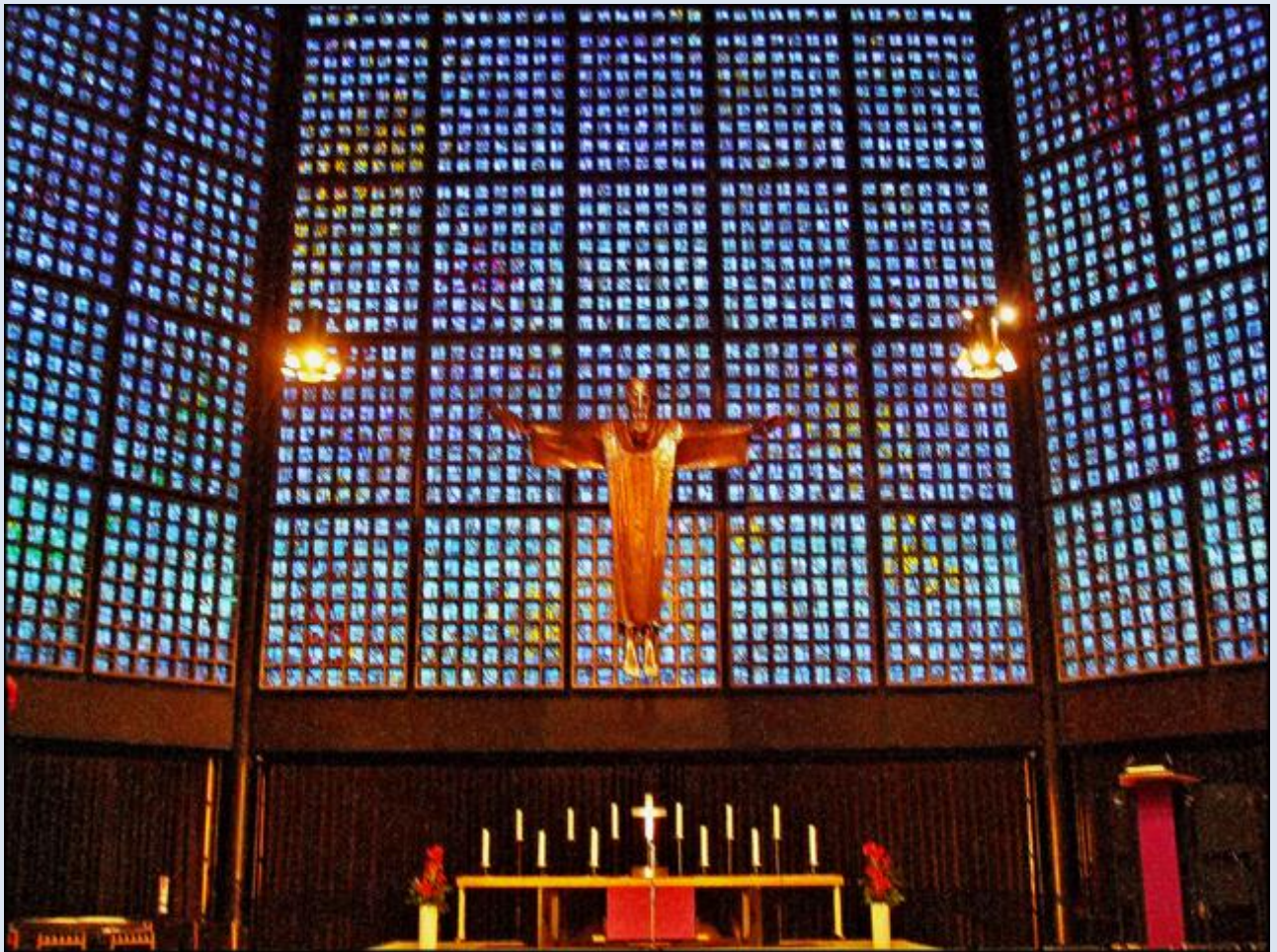


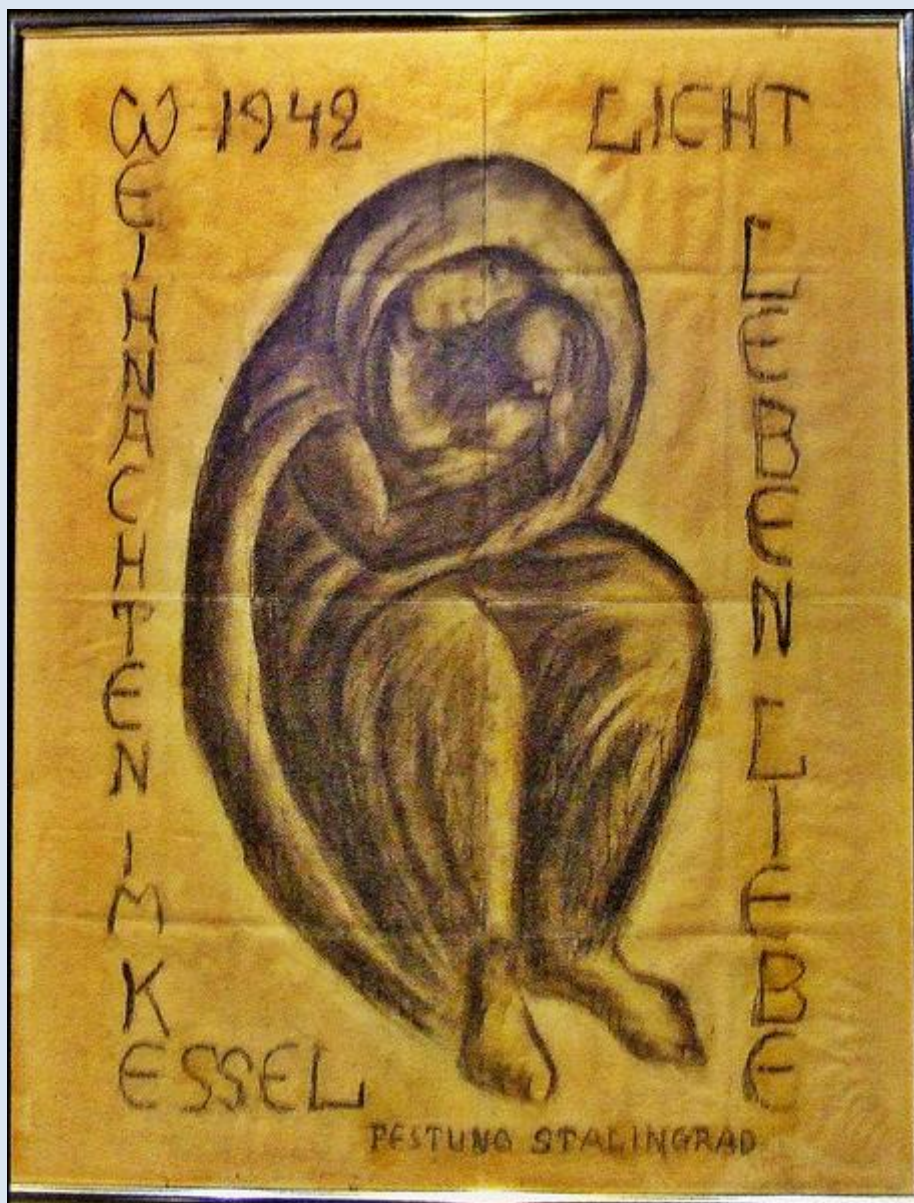






i obok nowy, ośmioboczny kościół, z uchwyconym gołębem, symbolem pokoju





i bardzo ciekawa MADONNA STALINGRADZKA
https://pl.wikipedia.org/wiki/Madonna_Stalingradzka

Die „Stalingrad-Madonna“, eine Kohlezeichnung auf der Rückseite einer russischen Landkarte, hat Kurt Reuber kurz vor dem Weihnachtsfest 1942 im Kessel von Stalingrad gezeichnet. Von November 1942 bis Februar 1943 war in Stalingrad eine deutsche Armee eingeschlossen, die völlig vernichtet wurde. Dr. Kurt Reuber, der auch Theologie studiert hatte, war dort Oberarzt in einem Lazarett, in dem viele kranke und verwundete deutsche Soldaten einer ungewissen Zukunft entgegen gingen.

Das Bild stellt dar, wie Maria den Jesus-Knaben im Arm hält und ihn mit ihrer Liebe einhüllt.

Wie Jesus bei seiner Mutter geborgen ist, so dürfen wir Menschen uns alle in Not und Elend in den Armen Gottes ge-

zdjęcia: tsw

[POWRÓT DO STRONY GŁÓWNEJ IKONOGRAFII](#)