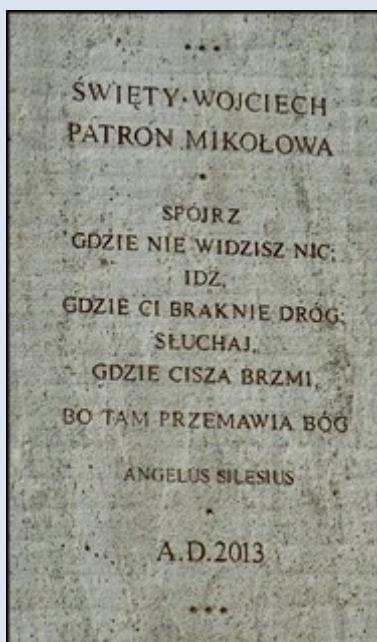




**Mikołów**  
(Woj. Śląskie)


**Bazylika  
pw. św. Wojciecha**





## Bazylika Mniejsza św. Wojciecha w Mikołowie

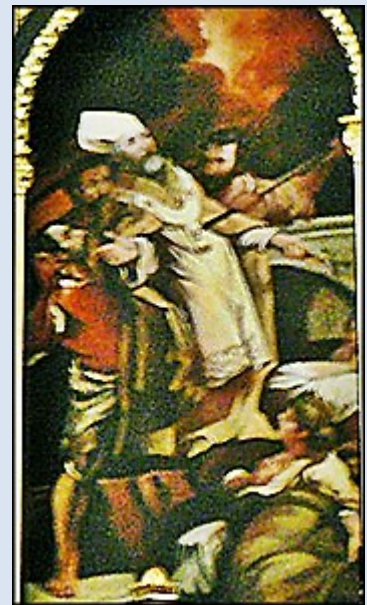
St. Adalbert Basilica / St-Adalbert Basilika

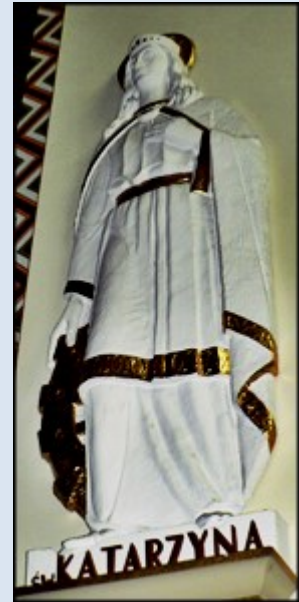
 Bazylika mniejsza pod wezwaniem św. Wojciecha w Mikołowie jest świątynią zbudowaną w stylu neoromańskim arkadowym przez budowniczego Spaldinga z Gliwic i mistrza murarskiego Beetza z Pszczyny w latach 1843–1861.

Jest to budowla trójnawowa z dwoma wieżami i tympanonem wieńczącym wejście oraz półkolistą absydą od strony wschodniej. Nad głównymi drzwiami, w arkadowym biforium, ukazano postacie błogosławionych kapłanów: Stanisława Kubistę i dra Emila Szramka, którzy związani byli z parafią św. Wojciecha. Wystrój wnętrza kościoła wykonano w stylu neoromańskim. Na końcu nawy głównej, na tle absydy z ikonografią Chrystusa królującego w chwale, usytuowano ołtarz główny św. Wojciecha, a na zakończeniu naw bocznych – ołtarze Matki Boskiej Mikołowskiej i Najświętszego Serca Pana Jezusa. Zabudowę ołtarzową uzupełniła ambona, stylistycznie nawiązująca do ołtarzy. W oknach naw bocznych umieszczono witraże wykonane w pracowni Franza Borglasa Mayera w Monachium. Przedstawiają one sceny z Nowego Testamentu. W oknach absydy umieszczono witraże z symbolami Zmartwychwstania Pana Jezusa, a nad absydą w prezbiterium *oculus* przedstawiający Ducha Świętego pod postacią gołębicę. Witraże te wykonano w stylistyce tzw. szkoły krakowskiej. Filary kościoła i arkady pod sklepieniami zdobione są postaciami świętych i proroków. Na ścianach naw bocznych zawieszono obrazy – stacje Drogi Krzyżowej autorstwa wybitnego malarza Jana Bochenka. Dodatkowymi miejscami modlitwy są kaplica adoracji Najświętszego Sakramentu znajdująca się przy bocznej nawie oraz kaplica Matki Bożej Bolesnej w północnej wieży kościoła. Na chórze ustawiono organy zbudowane w 1862 r. przez Johanna Haasa z Głubczyc. Jest to jeden z najciekawszych w Polsce instrumentów organowych. Ma formę arkadową utrzymaną w stylistyce neorenesansowej.

Po remoncie i przeprowadzonych w 2003 r. gruntownych pracach konserwatorskich kościół parafialny św. Wojciecha wyniesiono w 2008 r. do godności bazyliki mniejszej. Od 1998 r. święty Wojciech jest patronem Mikołowa.











SW. JÓZEF



SW. CECYLIA



SW. ANTONI



