




MIEJSCA PAMIĘCI

Wrocław – Bulwar X. Dunikowskiego

Wystawa 'Dni Odry' (maj 2023)



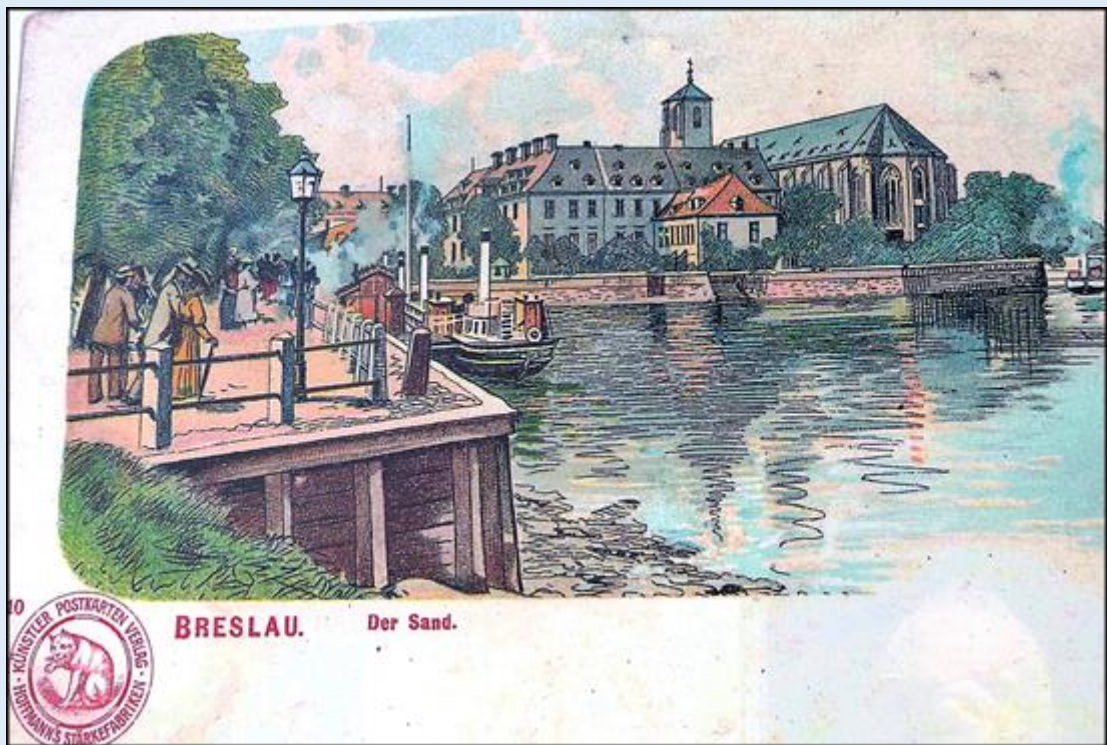
Bulwar Xawerego Dunikowskiego

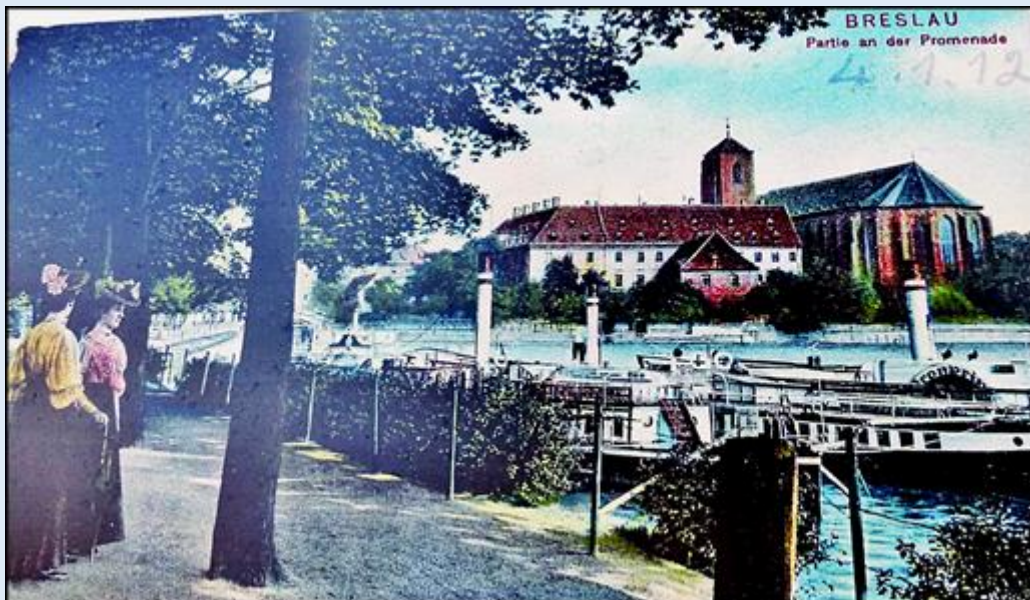
dawne nazwy: Bastion Ceglarski, Wzgórze Ceglarskie, Wzgórze Karla Von Holteia

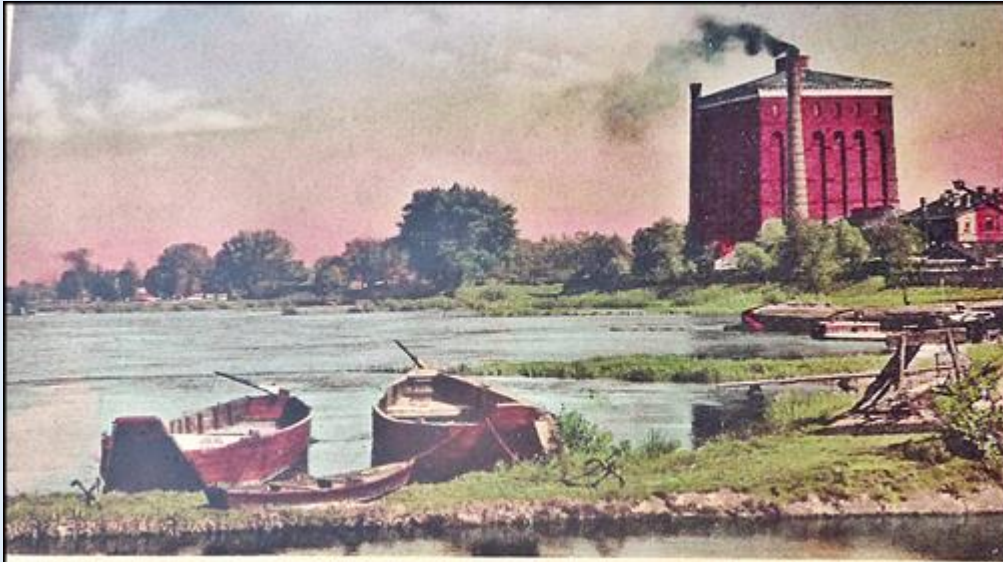
Bulwar stanowi fragment Promenady Staromiejskiej związanej z Bastionem Ceglarskim, którego pozostałości można zobaczyć nieopodal na Wzgórzu Polskim. Położony jest na południowym brzegu Odry i obejmuje obszar od mostu Piaskowego do mostu Pokoju. Promenada Staromiejska (planty) to pas zieleni po wewnętrznej stronie fosy miejskiej. Powstała po zburzeniu i (w wyniku wojny prusko-francuskiej w latach 1807–1813) fortyfikacji miejskich. 3 września 1887 r. zapadła oficjalna decyzja dotycząca utworzenia plant. W 1813 r. uregulowano fosy, nadano im kształt i pozostawiono bastiony. W I fazie przekształcenia promenady w ciąg spacerowy w latach 1813–1816 realizowano projekt Johanna Friedricha Knorra zgodny z założeniami klasycystycznej urbanistyki połączonej z XVIII-wieczną Ideą parków angielskich. II faza, z 1823 r., była realizowana zgodnie z koncepcją ogrodnika Blumenthala i polegała na krajobrazowym ukształtowaniu dawnych bastionów i wytyczeniu punktów (Wzgórze Polskie) i osi widokowych na Wyspę Piaskową i Ostrów Tumski. W następnych okresach bulwar był wielokrotnie przekształcany – zarówno jego forma przestrzenna, jak i szata roślinna.

W latach 2015–2016 bulwar został przebudowany i zmodernizowany wg projektu architekta Piotra Żurawia. Teraz to jedno z najładniejszych miejsc spacerowych we Wrocławiu – szeroka promenada, z której rozciąga się widok na Ostrów Tumski. Bulwar to nie tylko miejsce do spacerowania, tu szukający wytchnienia przed wielkomiejskim gwarem mogą odpocząć na ławkach i trawnikach. Poza tym organizowane są pikniki czy koncerty. Część nabrzeża służy także jako przystań turystyczna, m.in. dla statków białej floty, kajaków i małych łódek. W pobliżu znajduje się Hala Targowa oraz Akademia Sztuk Pięknych, na wprost której powstał amfiteatr z zejściem do rzeki – ma ono formę kaskady, w której w upalne dni można bezpiecznie pobrodzić w wodzie. Parę kroków dalej, na tyłach Muzeum Narodowego, znajduje się plenerowa galeria rzeźb Magdaleny Abakanowicz. By uczcić ten artystyczny zakątek 15 lutego 1965 r. bulwarowi nadano imię Xawerego Dunikowskiego, polskiego rzeźbiarza, malarza i pedagoga, związanego z Wrocławiem.

W opracowaniu wykorzystano z materiałów dr I. Bińkowskiej zawartych w Leksykonie Zieleni Wrocławia, Wrocław 2013





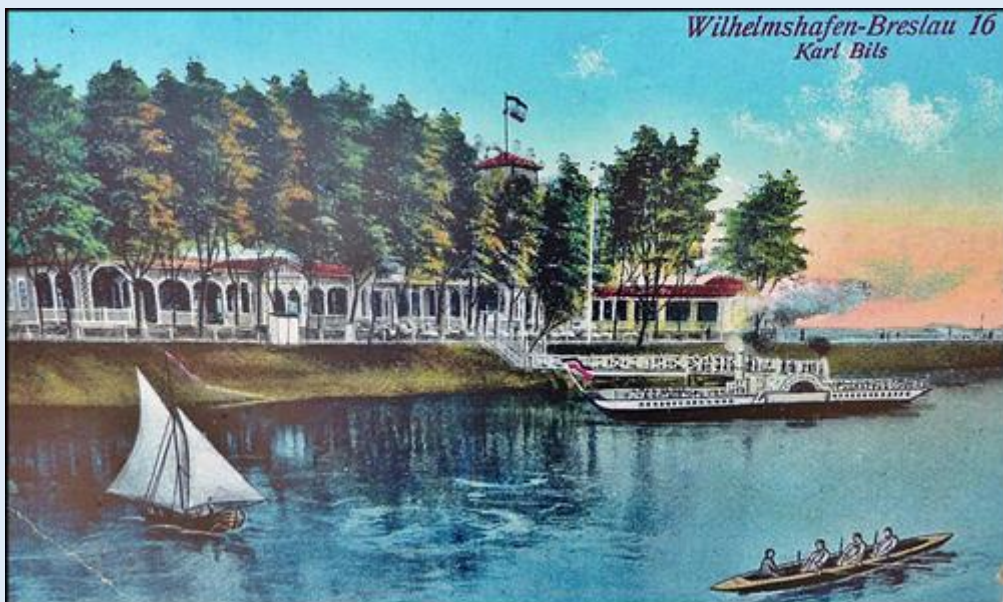


Breslau

Breslauer Wasserhebewerk



Breslau Oderpartie mit Blick auf die Sandkirche.



*Wilhelmshafen-Breslau 16
Karl Bits*







zdjęcia: Jan Nitecki

[POWRÓT DO STRONY GŁÓWNEJ IKONOGRAFII](#)