



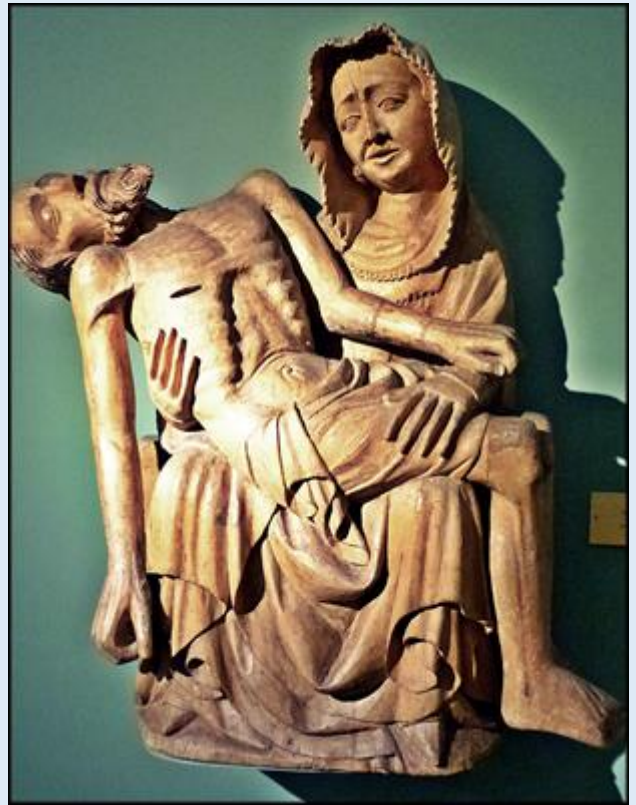
MIEJSCA PAMIĘCI

Wrocław – [Muzeum Nar. - budynek](#)
Muzeum Narodowe - eksponaty





SZTUKA ŚLĄSKA XVI-XIX W.





CHRYSTUS ZMARTWYCHWSTAŁY
 WROCLAW, KOŚCIÓŁ ŚW. MARII
 MAGDALENY
 PRACOWNIA MISTRZA FIGUR APOSTOŁÓW
 2. TERCJA XIV W.

RYCERZ
 WROCLAW, D. KOŚCIÓŁ KLARYSEK
 PRACOWNIA MISTRZA FIGUR APOSTOŁÓW
 2. TERCJA XIV W.



ŚW. JAN EWANGELISTA
WROCLAW, KOŚCIÓŁ ŚW. MARII
MAGDALENY
PRACOWNIA MISTRZA FIGUR APOSTOŁÓW
2. TERCJA XIV W.

ŚW. JAN EWANGELISTA
WROCLAW, KOŚCIÓŁ ŚW. ELŻBIETY
PRACOWNIA MISTRZA FIGUR APOSTOŁÓW
2. TERCJA XIV W.



ŚW. MARIA MAGDALENA
WROCLAW, KOŚCIÓŁ ŚW. MARII
MAGDALENY
PRACOWNIA MISTRZA FIGUR APOSTOŁÓW
2. TERCJA XIV W.

ŚW. JAN EWANGELISTA
WROCLAW, KOŚCIÓŁ ŚW. MARII
MAGDALENY
PRACOWNIA MISTRZA FIGUR APOSTOŁÓW
2. TERCJA XIV W.



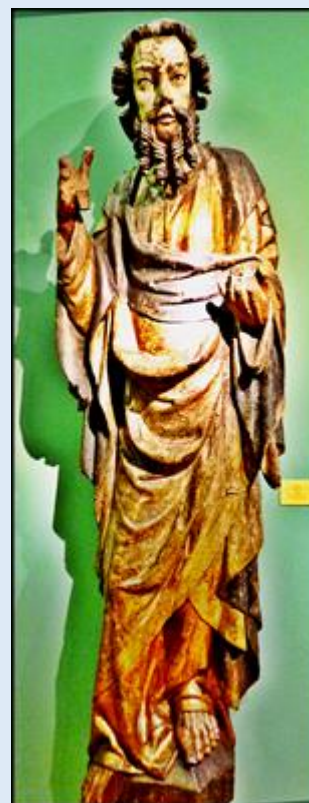
ŚW. PIOTR (?)
WROCLAW, KOŚCIÓŁ ŚW. MARII
MAGDALENY
PRACOWNIA MISTRZA FIGUR APOSTOŁÓW
2. TERCJA XIV W.



ŚW. PAWEŁ
WROCLAW, KOŚCIÓŁ ŚW. MARII
MAGDALENY
PRACOWNIA MISTRZA FIGUR APOSTOŁÓW
2. TERCJA XIV W.



ŚW. ANDRZEJ
WROCLAW, KOŚCIÓŁ ŚW. MARII
MAGDALENY
PRACOWNIA MISTRZA FIGUR APOSTOŁÓW
2. TERCJA XIV W.



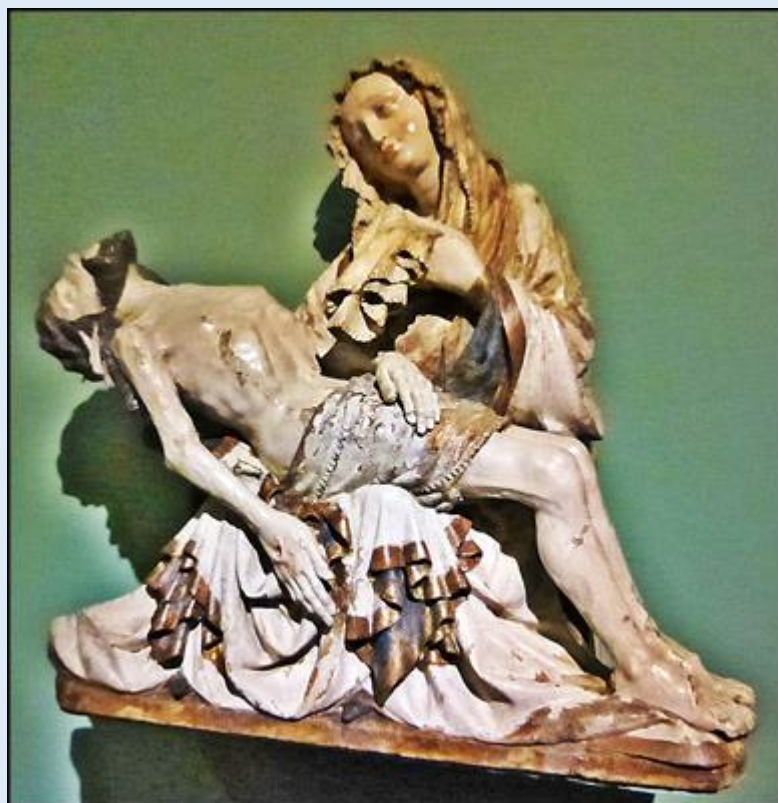
APOSTOŁ
WROCLAW, KOŚCIÓŁ ŚW. MARII
MAGDALENY
PRACOWNIA MISTRZA FIGUR APOSTOŁÓW
2. TERCJA XIV W.



ŚW. ANNA SAMOTRZEĆ
STRZEGOM, KLASZTOR KARMELITÓW
MALARZ Z ARTYSTYCZNEGO ŚRODOWISKA
PRAGI
KONIEC XIV W.



PIETÀ
WROCLAW, KOŚCIÓŁ ŚW. DOROTY
PRACOWNIA WROCLAWSKA
OK. 1380



PIETÀ
SMARCHOWICE ŚLĄSKIE
PRACOWNIA MISTRZA TYNSKIEJ KALWARII
1410-1420



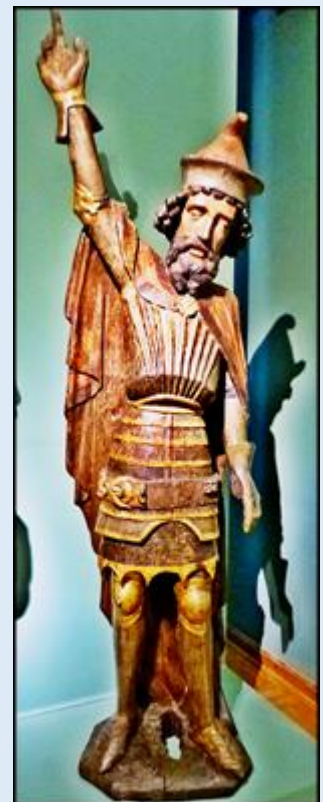
ŚW. BISKUP
WROCLAW, KOŚCIÓŁ ŚW. ELŻBIETY
MISTRZ TYNSKIEJ KALWARII
OK. 1400



MARIA Z DZIECIĄTKIEM
 WROCŁAW, KATEDRA
 ŚW. JANA CHRZCICIELA
 MALARZ Z PRACOWNI
 MISTRZA WYSZOBRODZKIEJ MADONNY
 OK. 1410



MARIA Z DZIECIĄTKIEM
 WROCŁAW, KOŚCIÓŁ ŚW. ELŻBIETY
 MISTRZ WROCŁAWSKI
 Z KRĘGU PIĘKNYCH MADONN
 OK. 1400





**NIESIENIE KRZYŻA,
 ZDJĘCIE Z KRZYŻA,
 WNIEBOWSTĄPIENIE, DEESIS
 MISTRZ ŚLĄSKI
 OK. 1420
 DEPOZYT MUZEUM NARODOWEGO
 W WARSZAWIE**



**PRZEDSTAWIENIA ŚWIĘTYCH,
 ZWIASTOWANIE I NAWIEDZENIE
 CZĘŚĆ NASTAWY OŁTARZOWEJ
 RUSKO, KOŚCIÓŁ ŚW. ŚW. PIOTRA
 I PAWŁA
 PRACOWNIA ŚLĄSKA
 1420-1430**



MARIA Z DZIECIĄTKIEM
 WROCLAW, D. KLASZTOR KLARYSEK
 MALARZ WROCLAWSKI
 Z KRĘGU MISTRZA WROCLAWSKIEGO
 POLIPTYKU ŚW. BARBARY
 OK. 1450



ŚW. PIOTR I ŚW. PAWEŁ
 RZEZBY Z DOLNEJ STREFY POLIPTYKU
 ZŁOTNIKÓW WROCLAWSKICH Z 1473
 WROCLAW, KOŚCIÓŁ ŚW. MARII MAGDALENY
 MISTRZ WROCLAWSKI
 PO CZ. XV W.



CHUSTA ŚW. WERONIKI (VERAIKON)
 WROCLAW, KOŚCIÓŁ ŚW. BARBARY
 MISTRZ WROCLAWSKIEGO POLIPTYKU
 ŚW. BARBARY
 (WILHELM Z AKWIZGRANU?)
 OK. 1450



CHUSTA ŚW. WERONIKI (VERAIKON)
 LEGNICA, KOŚCIÓŁ NPM
 MISTRZ WROCLAWSKIEGO POLIPTYKU
 ŚW. BARBARY
 (WILHELM Z AKWIZGRANU?)
 OK. 1450



MARIA ZE ZWIASTOWANIA
SKRZYDŁO DOLNEJ STREFY POLIPTYKU
ZŁOTNIKÓW WROCŁAWSKICH
WROCŁAW, KOŚCIÓŁ SW. MARII
MAGDALENY
PRACOWNIA MISTRZA LEGNICKIEGO
POLIPTYKU
MATKI BOSKIEJ, ŚW. ŚW. PIOTRA I PAWŁA
1473



ŚW. BARTŁOMEJ, ŚW. WAWRZYNIEC
SKRZYDŁA DOLNEJ STREFY POLIPTYKU
ZŁOTNIKÓW WROCŁAWSKICH
WROCŁAW, KOŚCIÓŁ SW. MARII
MAGDALENY
PRACOWNIA MISTRZA LEGNICKIEGO
POLIPTYKU
MATKI BOSKIEJ, ŚW. ŚW. PIOTRA I PAWŁA
1473



ANIÓŁ Z GWOŹDZIAMI I MŁOTKIEM
SKRZYDŁO GÓRNEJ STREFY POLIPTYKU
ZŁOTNIKÓW WROCŁAWSKICH (REWERS)
WROCŁAW, KOŚCIÓŁ SW. MARII
MAGDALENY
PRACOWNIA MISTRZA LEGNICKIEGO
POLIPTYKU
MATKI BOSKIEJ, ŚW. ŚW. PIOTRA I PAWŁA
1473



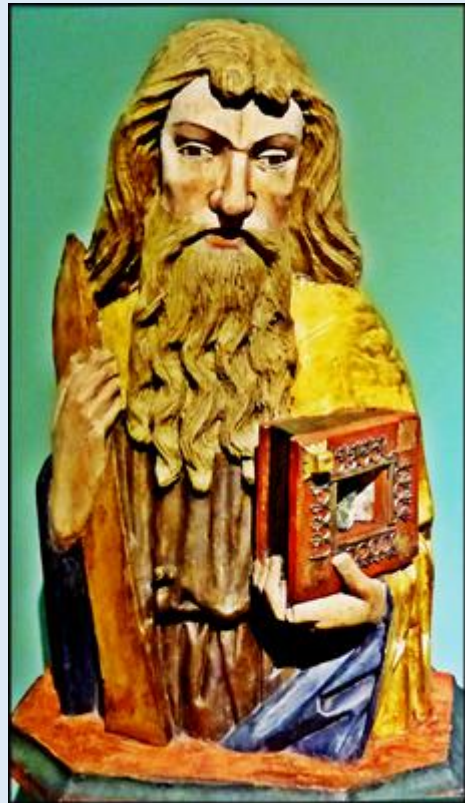
ŚW. DOROTA
SKRZYDŁO GÓRNEJ STREFY POLIPTYKU
ZŁOTNIKÓW WROCŁAWSKICH (AWERS)
WROCŁAW, KOŚCIÓŁ SW. MARII
MAGDALENY
PRACOWNIA MISTRZA LEGNICKIEGO
POLIPTYKU
MATKI BOSKIEJ, ŚW. ŚW. PIOTRA I PAWŁA
1473



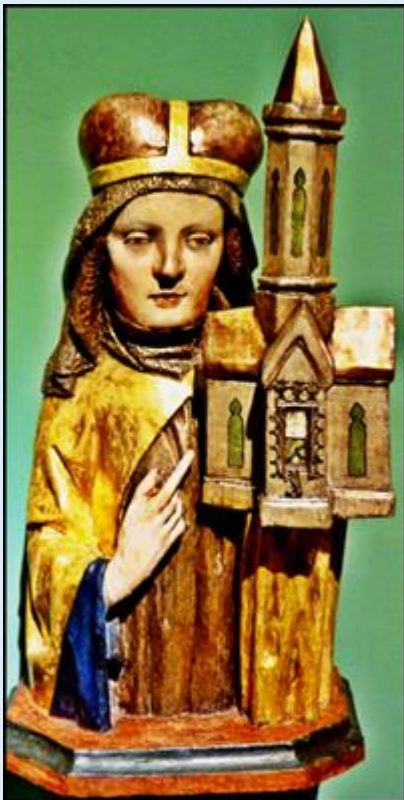
ŚW. ELIGIUSZ I ANIOŁY
RZEZBY Z GÓRNEJ STREFY POLIPTYKU
ZŁOTNIKÓW WROCŁAWSKICH
WROCŁAW, KOŚCIÓŁ SW. MARII MAGDALENY
PRACOWNIA MISTRZA LEGNICKIEGO
POLIPTYKU
MATKI BOSKIEJ, ŚW. ŚW. PIOTRA I PAWŁA
1473



ŚW. MAŁGORZATA
SKRZYDŁO GÓRNEJ STREFY POLIPTYKU
ZŁOTNIKÓW WROCŁAWSKICH (AWERS)
WROCŁAW, KOŚCIÓŁ SW. MARII
MAGDALENY
PRACOWNIA MISTRZA LEGNICKIEGO
POLIPTYKU
MATKI BOSKIEJ, ŚW. ŚW. PIOTRA I PAWŁA
1473

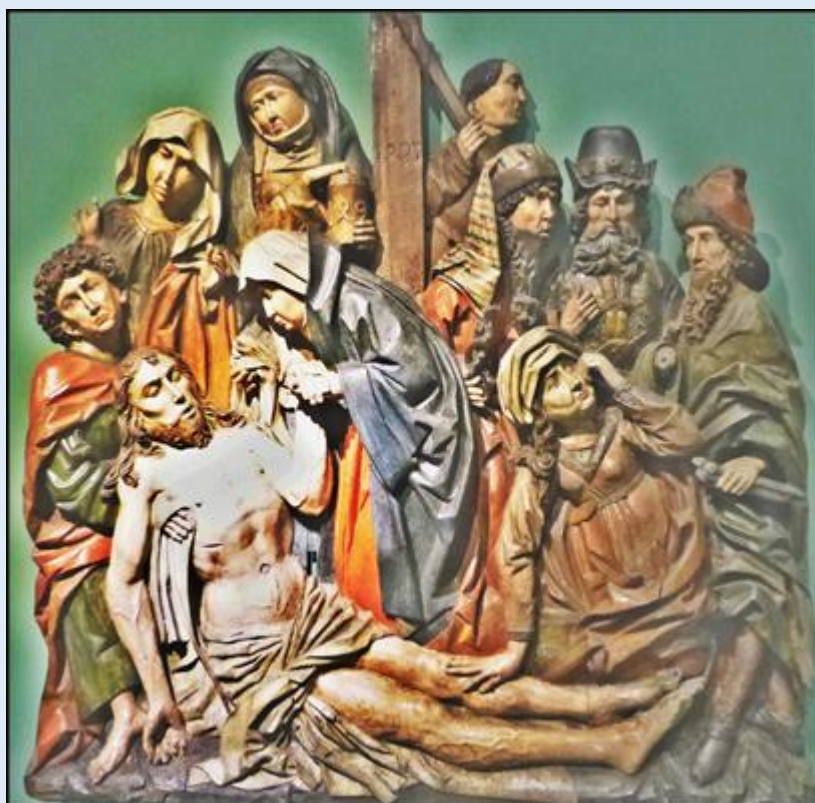


ŚW. BARBARA, ŚW. KATARZYNA
SKRZYDŁA GÓRNEJ STREFY POLIPTYKU
ZŁOTNIKÓW WROCLAWSKICH
WROCLAW, KOSCIÓŁ ŚW. MARII MAGDALENY
PRACOWNIA MISTRZA LEGNICKIEGO
POLIPTYKU
MATKI BOSKIEJ, ŚW. ŚW. PIOTRA I PAWŁA
1473





TRYPTYK ŚW. JADWIGI
 WROCLAW, KOŚCIÓŁ ŚW. ELŻBIETY
 PRACOWNIA MISTRZA POLIPTYKU
 ZWIASTOWANIA
 1470-1480



OPLAKIWANIE
 LWÓWEK ŚLĄSKI
 PRACOWNIA MISTRZA ŚWIDNICKIEGO
 POLIPTYKU ZASNIĘCIA MARIII
 1493



ŚW. MIKOŁAJ I ŚW. WOLFGANG
 WROCLAW, KOŚCIÓŁ ŚW. MARIII
 MAGDALENY
 PRACOWNIA WROCLAWSKA
 OK. 1490









ECCE HOMO
 WROCLAW, KOŚCIÓŁ ŚW. BERNARDYNA
 ZE SIENY
 PRACOWNIA WROCLAWSKA
 POCZ. XVI W.
 DEPOZYT MUZEUM NARODOWEGO
 W WARSZAWIE

UPADEK POD KRZYŻEM
 KWATERA SKRZYDŁA POLIPTYKU
 WROCLAW, KOŚCIÓŁ ŚW. WOJCIECHA
 MISTRZ PASJI Z GÓRY ŚLĄSKIEJ
 1512-1513
 DEPOZYT MUZEUM NARODOWEGO
 W WARSZAWIE

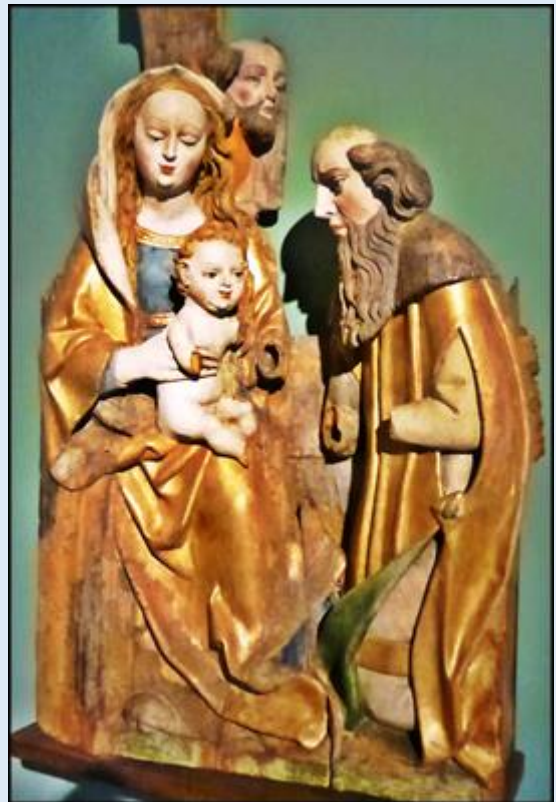


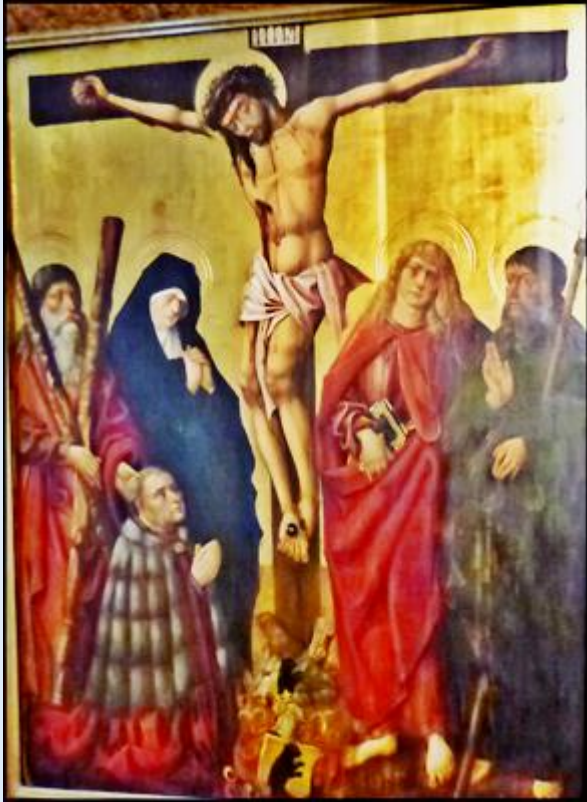




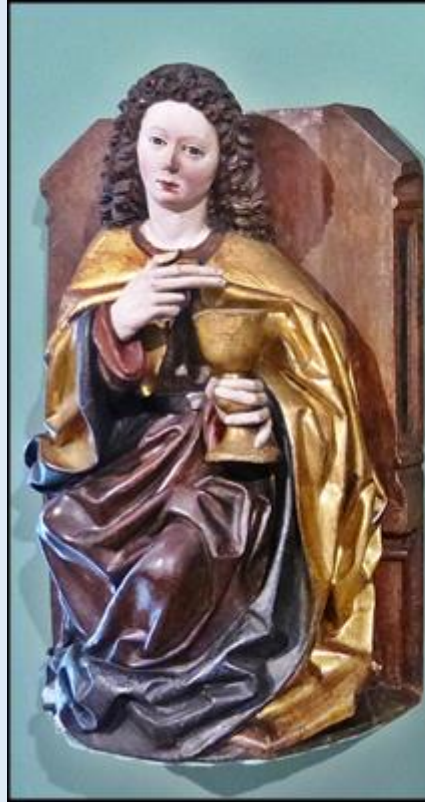
KORONACJA MARII
PŁASKORZEŻBA Z SZAFY
RETABULUM KORONACJI MARII
WIN ZAGAŃSKI, KOŚCIÓŁ ŚW. BARTŁOMIEJA
PRACOWNIA MISTRZA
POLITPTYKU Z GOŚCISZOWIC
OK. 1520









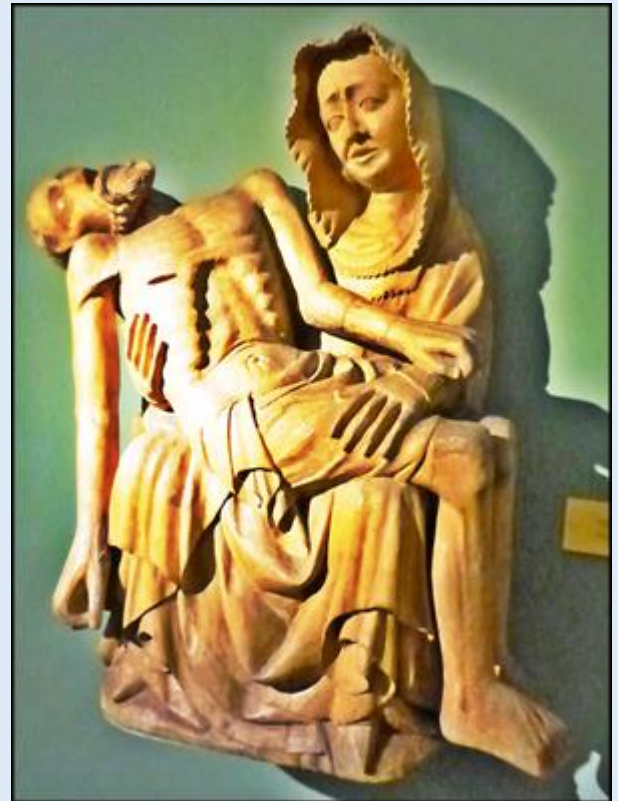




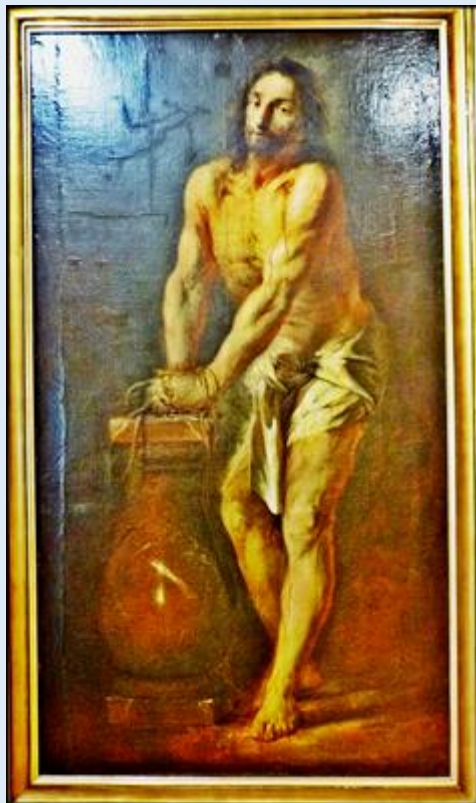
CHRYSTUS ZMARTWYCHWSTAŁY
LWÓWEK ŚLĄSKI (?)
PRACOWNIA WROCŁAWSKA
Z KRĘGU MISTRZA LEGNICKIEGO
POLIPTYKU
MATKI BOSKIEJ, SW. SW. PIOTRA I PAWŁA
1470-1480



PIETÀ
WROCLAW, KAPLICA HOCHBERGOW
PRZY KOSCIELE SW. WINCENTEGO
(D. SW. JAKUBA)
PRACOWNIA WROCLAWSKA
OK. 1420



PIETÀ
PRACOWNIA ŚLASKA
KONIEC XIV W.



Michael Ignatius Klahr mł. (?)
Łądek 1727 – 1807 Łądek
Trójca Święta, ok. 1770









Adelbert Woelfl
Ząbkowice Śl. 1823 – 1896 Wrocław
Kościół św. Wincentego we Wrocławiu, 1869



Adelbert Woelfl
Ząbkowice Śl. 1823 – 1896 Wrocław
Kościół św. Marii Magdaleny we Wrocławiu, 1865



Gertrud Staats
Wrocław 1859 – 1938 Wrocław
Z Göhren na Rugii, 1897 (?)

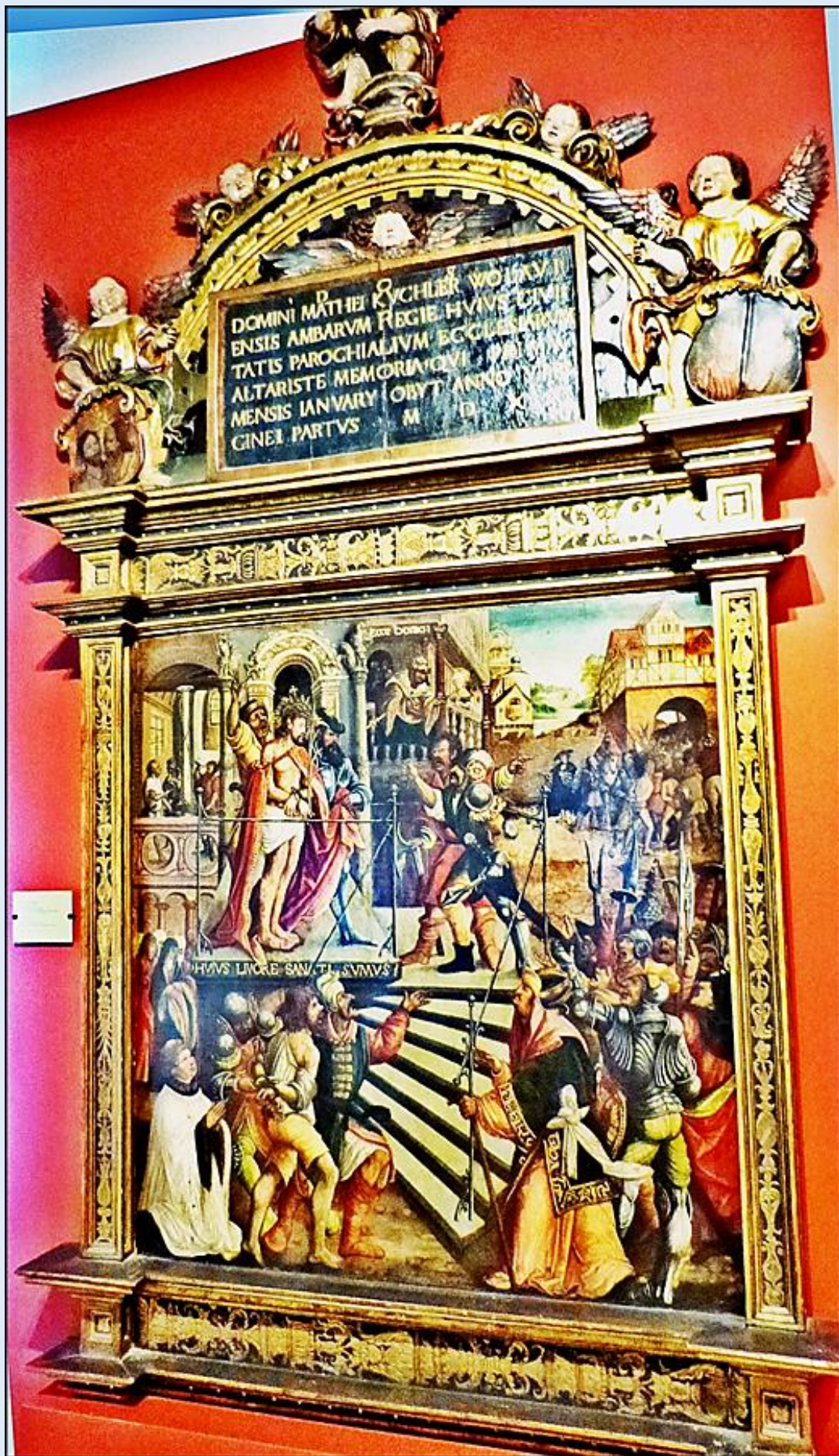




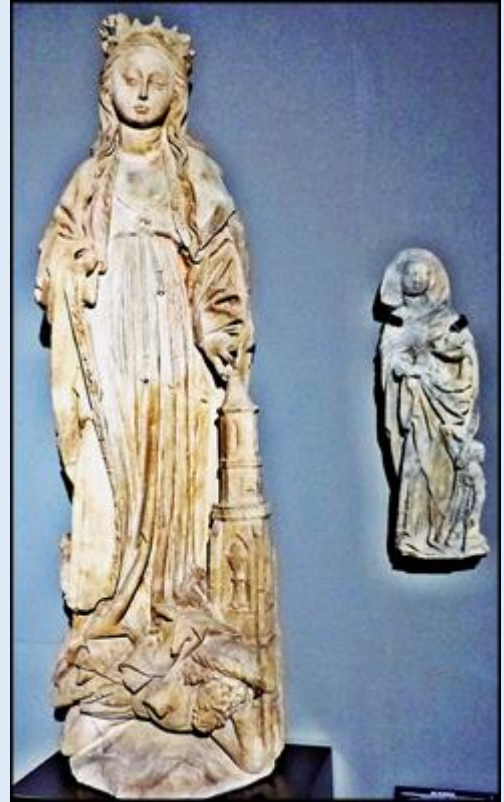
Malarz wrocławski
Bóg z rajem Adama i Ewy, 1537
epitafium Nicolausa Jenckwitza
d. w kościele św. Elżbiety we Wrocławiu



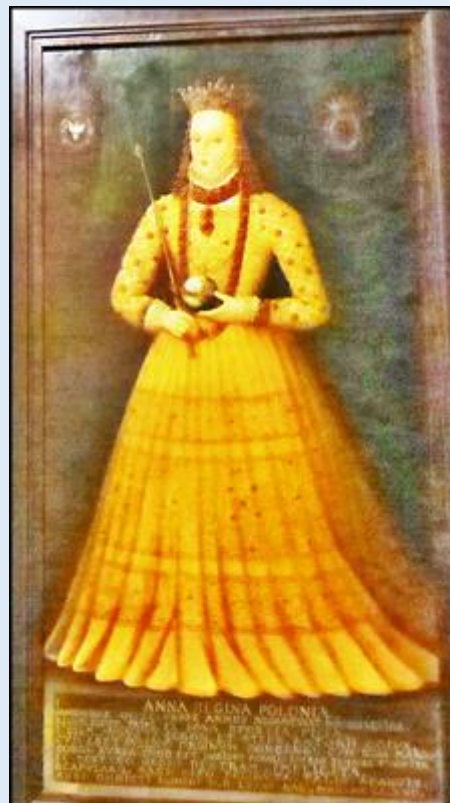
PIETA
LA D. KLASZTORNEGO KANONIKÓW REGULARNYCH
PW. NMP NA PIASKU WE WROCŁAWIU
MISTRZ WROCŁAWSKI (?)
OK. 1400
WAPIEN ORGANOGENICZNY,
WARSTWY MALARSKIE, ZŁOCENIA



Malarz wrocławski
Ecce Homo, 1522
epitafium Matthäusa Kuchlera
d. w kościele św. Marii Magdaleny we Wrocławiu



SZTUKA POLSKA XVII - XIX W.





Rzym, Piazza della Popolo



WOJCIECH KORNELI STATTLER
Kraków 1800 – 1875 Warszawa

Edukacja Marii, 1825-1826



ALEKSANDER GRYGLEWSKI
Brzostek k. Jasła 1833 - 1879 Gdańsk
Kościół św. Barbary w Krakowie, 1861-1862



JAN MATEJKO
Kraków 1838 – 1893 Kraków

Śluby Jana Kazimierza, 1893





WOJCIECH GERSON
Warszawa 1831 – 1901 Warszawa

Kazimierz Odnowiciel wracający do Polski, 1893
Kazimierz the Restorer Returning to Poland



JÓZEF CHEŁMOŃSKI
Boczki k. Łowicza 1849 – 1914 Kuklówka

Wyjazd na polowanie, 1882



JÓZEF BRANDT

Szczebrzeszyn 1841 – 1915 Radom

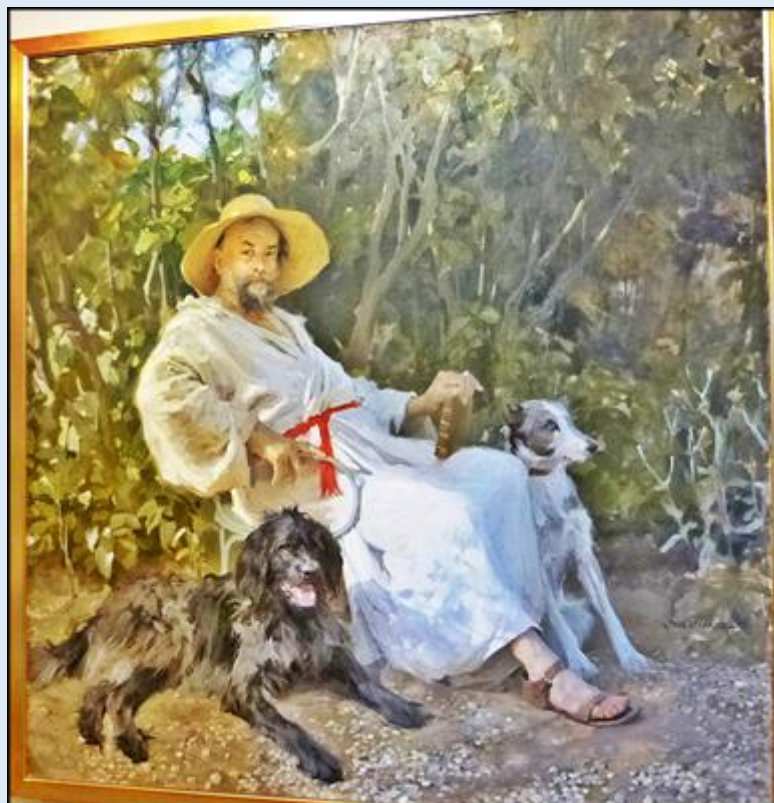
Bogurodzica, 1909



JÓZEF CHEŁMOŃSKI

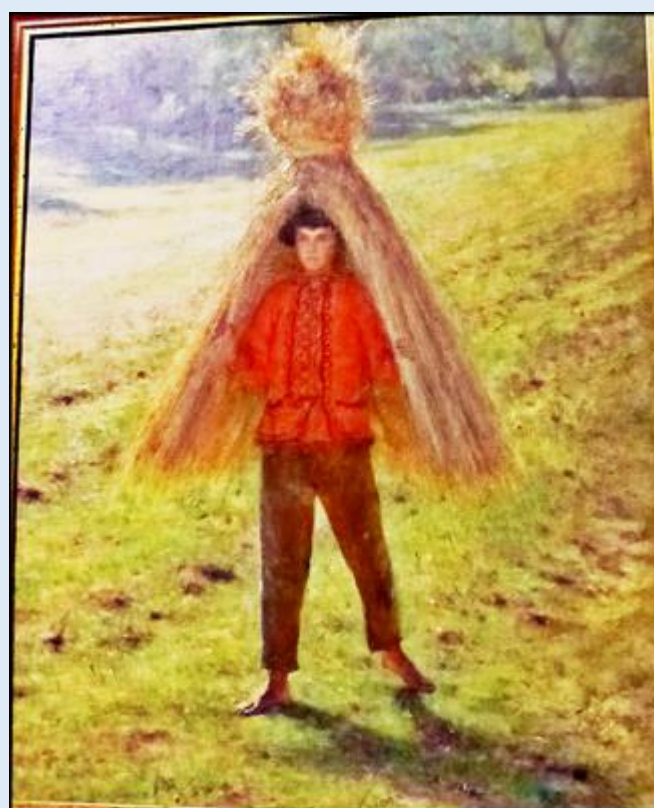
Boczki k. Łowicza 1849 – 1914 Kuklówka

Raławice, 1906



TADEUSZ STYKA
Kielce 1889 - 1954 Nowy Jork

Portret ojca w Garches, 1908



ALEKSANDER GIERYMSKI
Warszawa 1850 - 1901 Rzym

Chłopiec w słońcu, 1893-1894



HENRYK SIEMIRADZKI
Nowobielgorod 1843 - 1902 Strzałków

Z wiatykiem, 1889



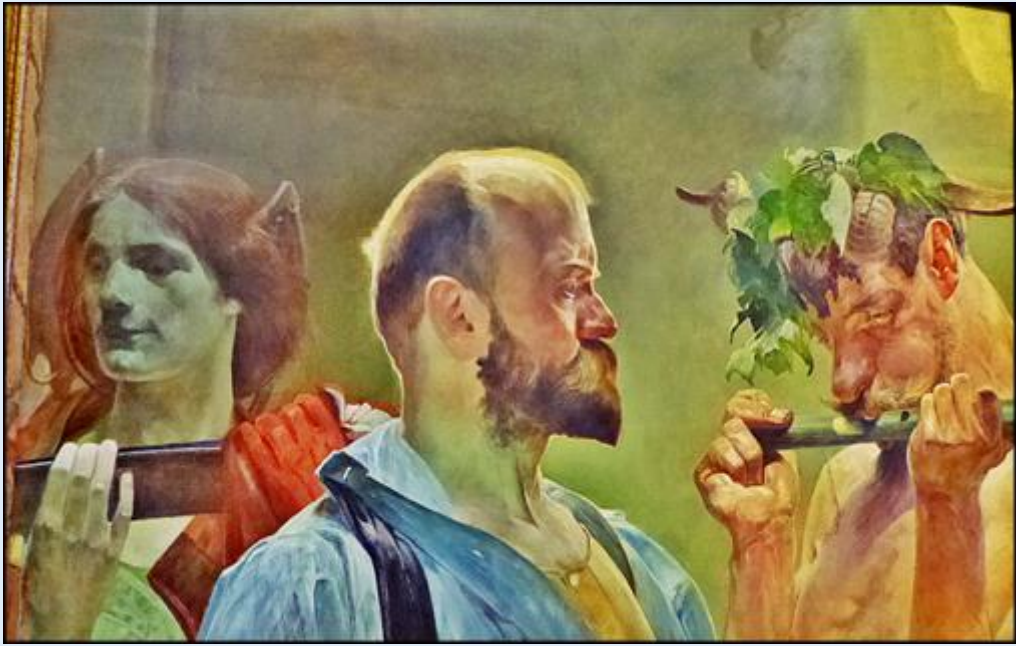
FRYDERYK PAUTSCH
Delatyn 1877 - 1950 Kraków

Portret Leopolda Staffa, 1908



JÓZEF MEHOFFER
Kopczyce 1869 - 1946 Wadowice

Dziewczynka góralska, 1904





ALFRED WIERUSZ KOWALSKI
Suwałki 1849 - 1915 Monachium

Napad wilków, ok. 1890



WOJCIECH GERSON
Warszawa 1831 - 1901 Warszawa

Widok z okolic Morskiego Oka, ok. 1888



JERZY ELEUTER SIEMIGINOWSKI-SZYMONOWICZ
Okolo 1660 – okolo 1711

Matka Boska z Dzieciątkiem, przed 1684 (?)

SZTUKA EUROPEJSKA **XV - XX w.**



GEORG PENCZ
Westheim (?) ok. 1500 – 1550 Lipsk lub Wrocław
GEORG PENCZ
Chrystus w koronie cierniowej, 1544





SASSOFERRATO (GIOVANNI BAPTISTA SALVI)
Sassoferrato 1609 – 1685 Rzym
Modlą się Madonna



BENEDETTO GENNARI (?)
Cento 1633 – 1715 Bologna
Bóg Ojciec błogostawiący



BALTHASAR PERMOSER
Kammer k. Otting 1651 – 1732 Drezno
Martwy Chrystus, 1733 B
Dead Christ
drewno polichromowane / polychrome wood



FRANCISCO ZURBARÁN
Fuente de Cantos 1598 – 1664 Madryt
Chrystus przy kolumnie, ok. 1661



ADRIAEN VAN DER WERFF
Kralingen k. Rotterdamu 1659 – 1722 Rotterdam
Złożenie Chrystusa do grobu, po 1703
Denonciation



JOHANN WENZEL BERGL

Dvůr Králové n. Labem 1718 – 1789 Wiedeň

Wywyższenie węży miedzianego, ok. 1760



GIACINTO BRANDI (?)

Poli 1621 – 1691 Rzym

Św. Maria Magdalena



JOSEPH ANTON KOCH

Obergibeln 1768 – 1839 Rzym

Lodowiec Grindelwald, 1823



zdjęcia: *Jan Nitecki*

[POWRÓT DO STRONY GŁÓWNEJ IKONOGRAFII](#)