



MIEJSCA PAMIĘCI
Warszawa
Sakralia w Muzeum Narodowym



Gmach Muzeum Narodowego w Warszawie przy Al. 3 Maja, 1937-1938. Fot. Jan Ryś

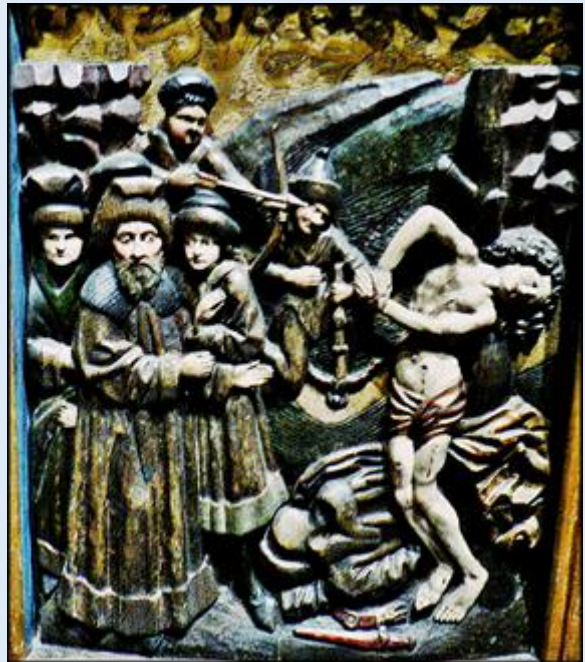


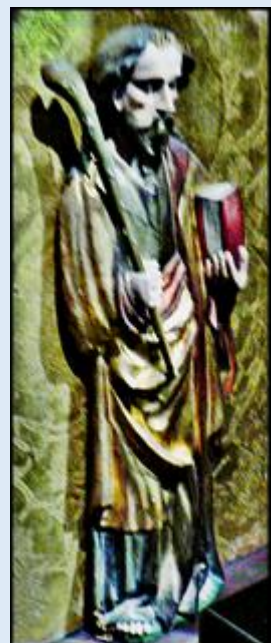






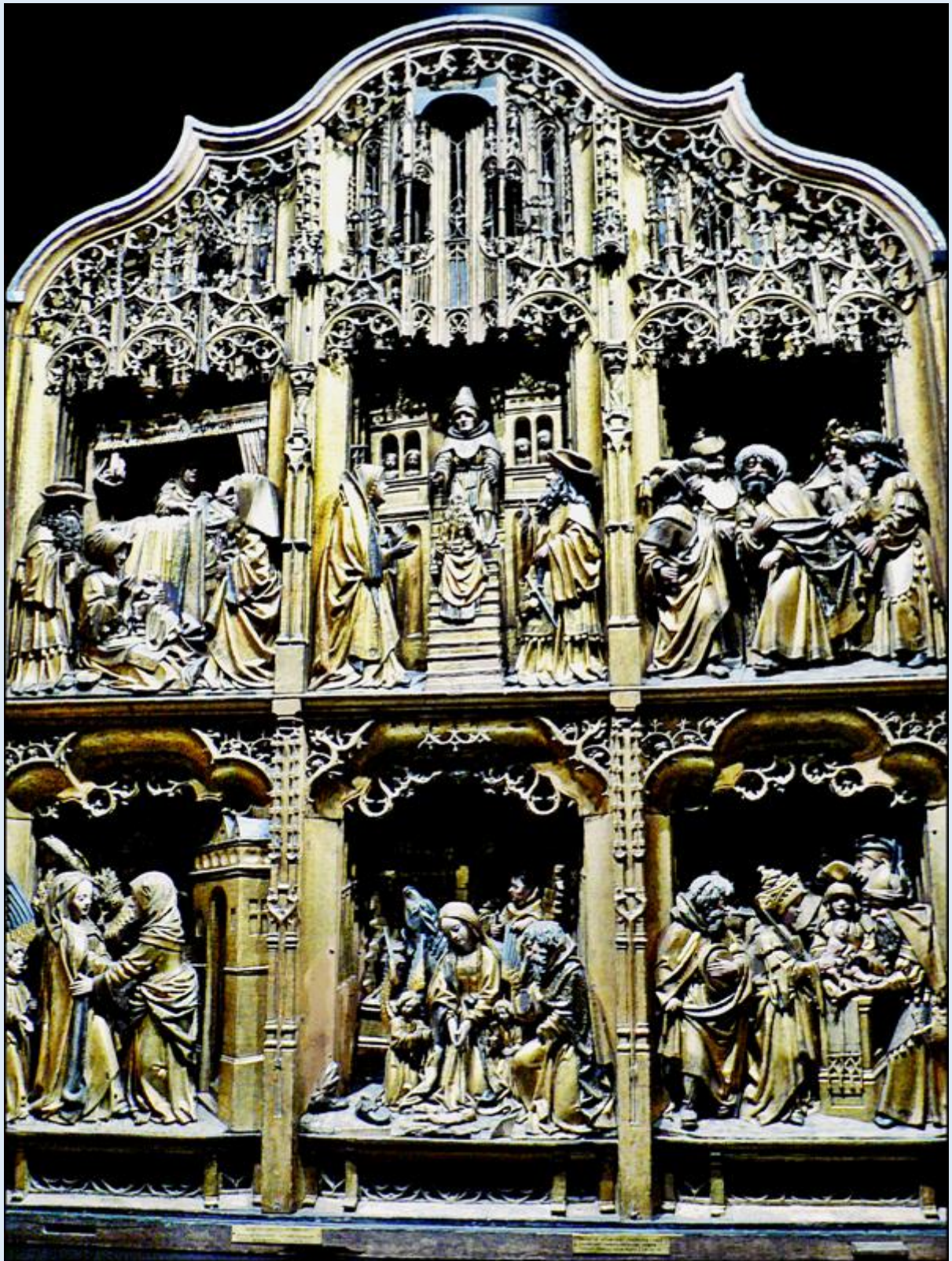


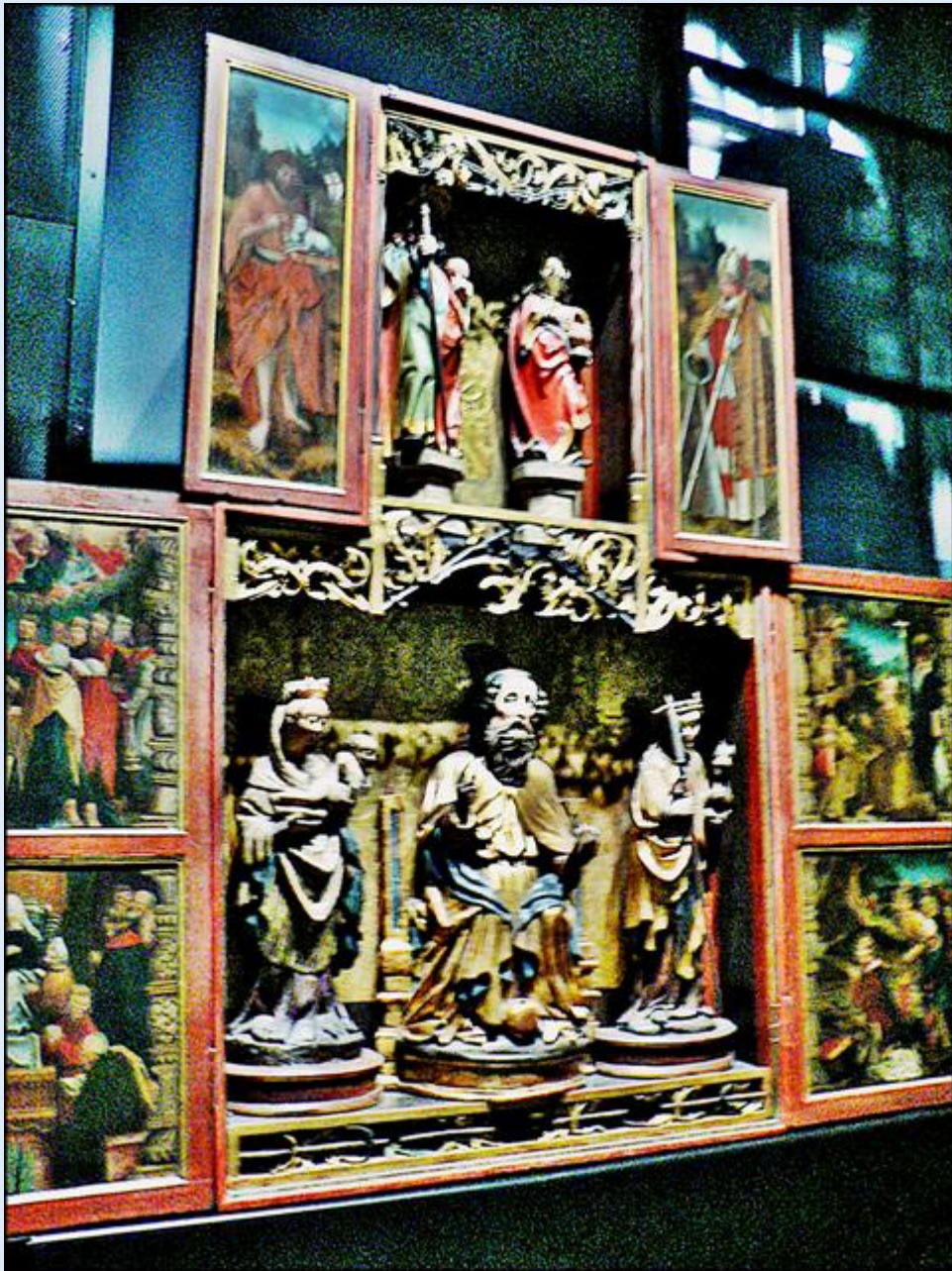






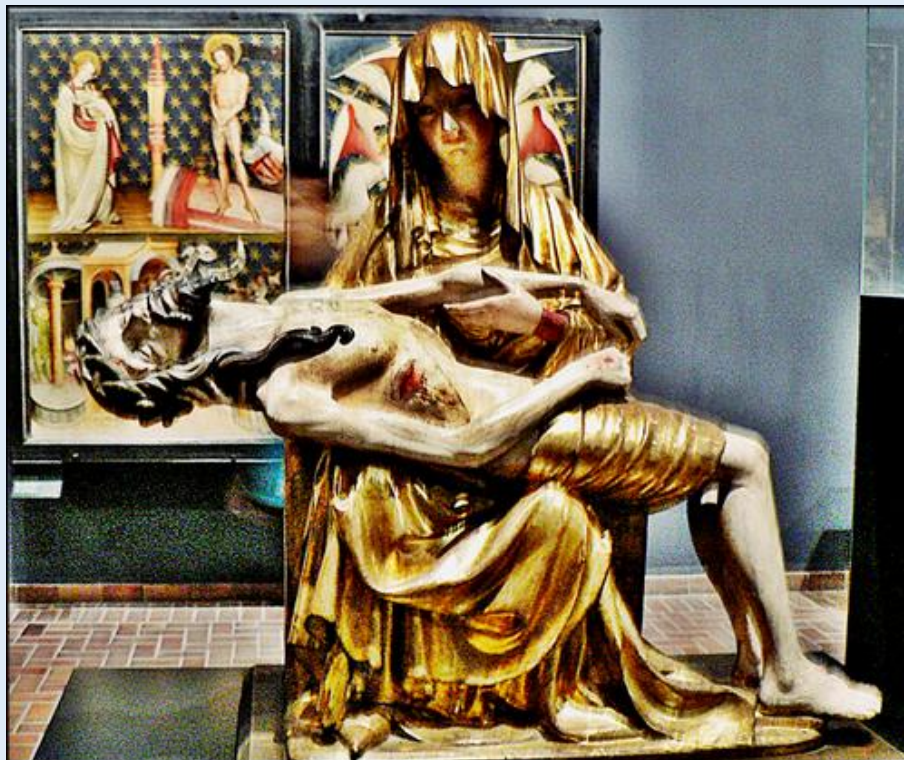












zdjęcia: Jan Nitecki

zdjęcia w czerwonym obramowaniu zapożyczono z:
<https://wolontariat.mnw.art.pl/2018/07/sierpniowe-muzeum/>

[POWRÓT DO STRONY GŁÓWNEJ IKONOGRAFII](#)