



Marian SZYMAŃSKI
1923-2013
nauczyciel/działacz harcerski i sportowy



Kazimierz POŚWIAT
1910-1985



Stanisław ACHENBACH
1922-1986



Stanisław ACHENBACH
1922-1986
działacz harcerski i sportowy

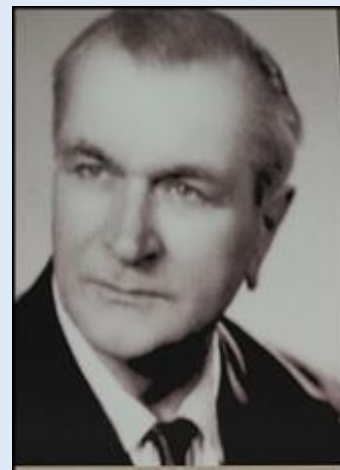
Przy każdej postaci jego biogram – drobny druk czyni zdjęcia całości mało czytelnym



Ignacy SANDELEWSKI
1919-1986
działacz sportowy i harcerski



Zygmunt DAWID
1910-1963
muzyk/pedagog



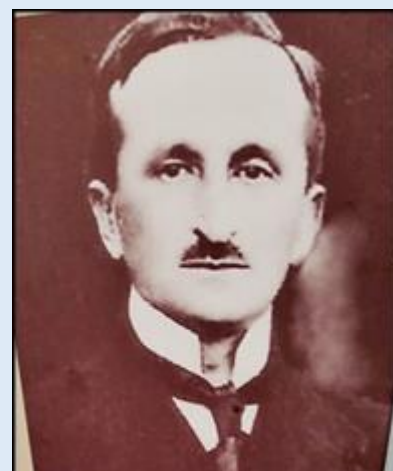
Kazimierz POŚWIAT
1910-1985
nauczyciel/trener piłkarski



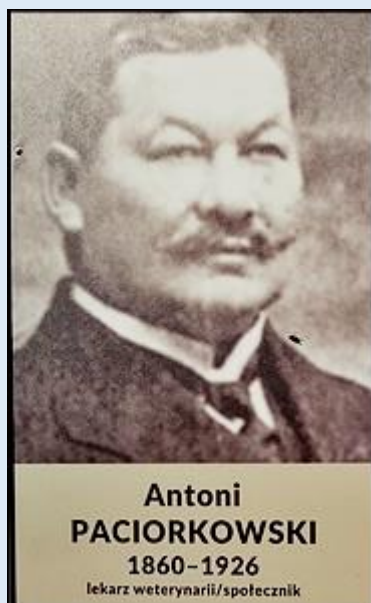
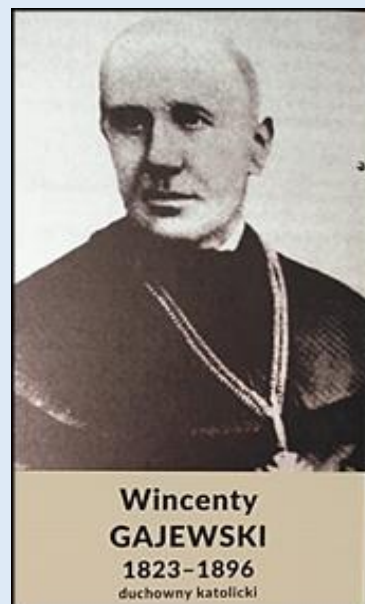
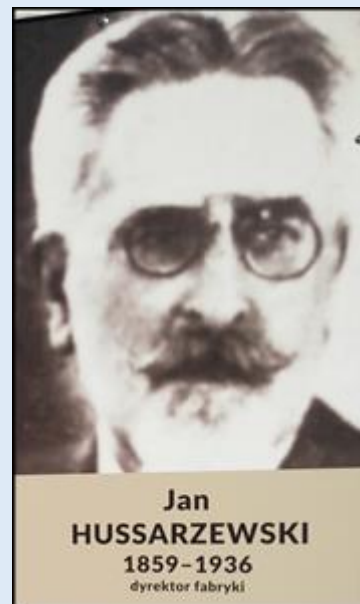
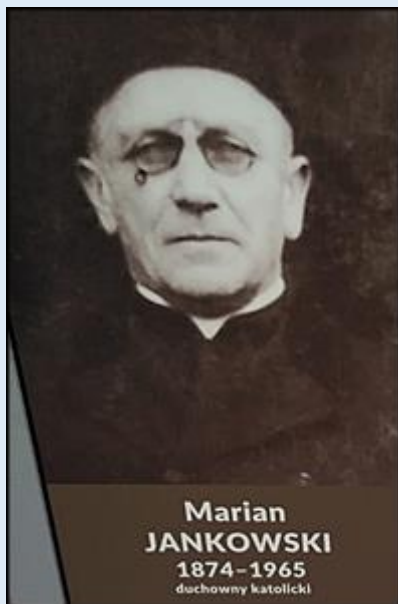
Albin MRÓWCZYŃSKI
1920-2001
dyrygent/organista



Jadwiga CHOMICZ
1883-19??
nauczycielka/działaczka społeczna



Stanisław NIEMIEC
1879-1944
nauczyciel/działacz społeczny





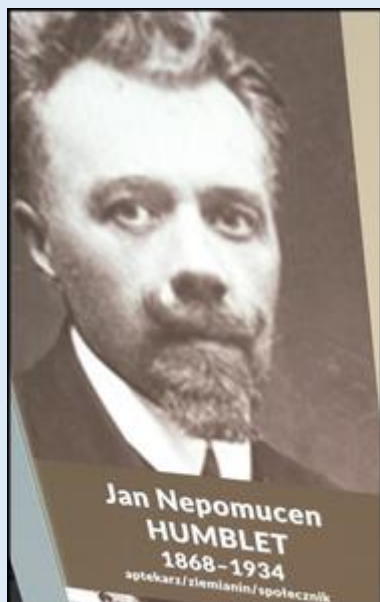
**Michał
ŚWIDERSKI**
1882-1940

działacz społeczny i samorządowy



**Stanisław
JANISZEWSKI**
1923-2003

żołnierz AK/fotograf



**Jan Nepomucen
HUMBLET**
1868-1934

aptekarski/ziemianin/społecznik



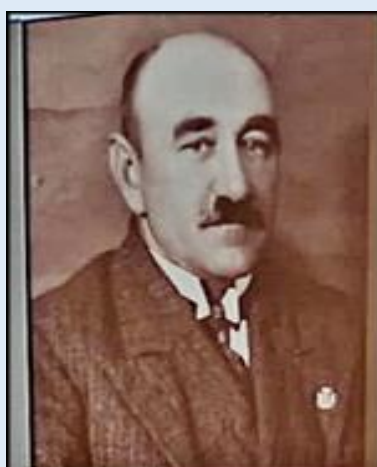
**Pelagia
MAJEWSKA**
1862-1954

działaczka społeczna



**Natalia
ABRAMOWICZ**
1897-1979

Sprawiedliwa wśród Narodów Świata



**Marian
NIEWIAROWSKI**
1885-1948

lekarz/burmistrz/społecznik



**Lucjan
KWAŚNIEWSKI**
1894-1975

burmistrz/działacz społeczny
i niepodległościowy



**Henryk
FAJT**
1912-1988

kompozytor/pedagog



**Albin
MRÓWCZYŃSKI**
1920–2001
dyrygent/organiści



**Edward
ŚLÓRSARSKI
(ŚLUSARSKI)**
1833–1890
burmistrz



**Stanisław
PORADOWSKI**
1886–1959
notariusz/społecznik

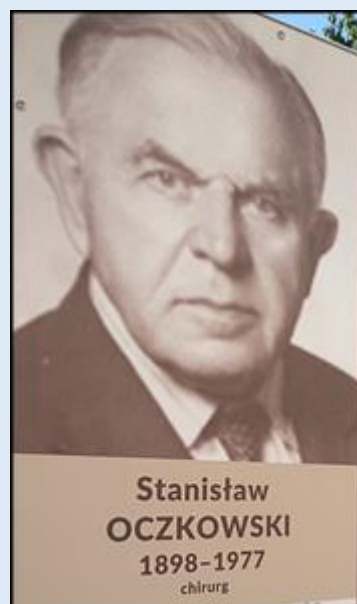


**Wincenty
GAJEWSKI**
1822–1894

**Marjan
JANKOWSKI**
1874–1955



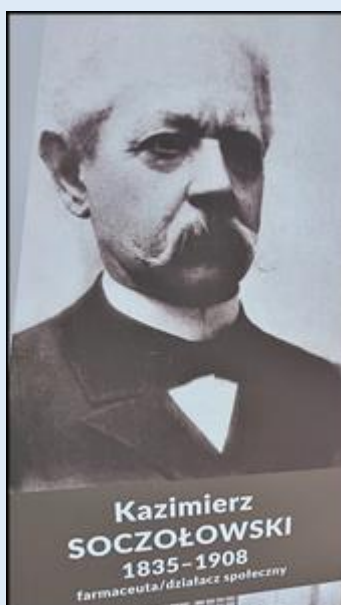
**Wincenty
GAJEWSKI**
1823–1896
duchowny katolicki



**Stanisław
OCZKOWSKI**
1898–1977
chirurg



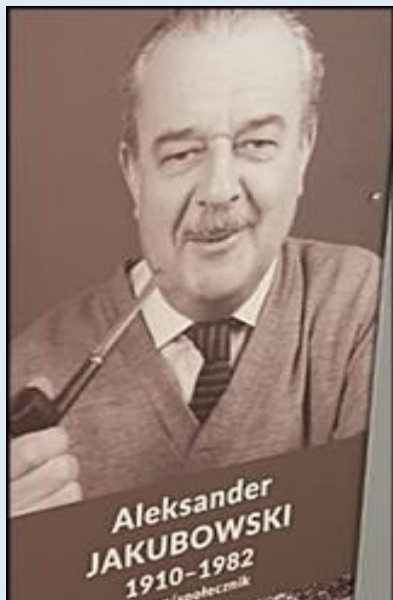
**Helena
MAJEWSKA**
1904–1981
nauczycielka/działaczka społeczna



**Kazimierz
SOCZOŁOWSKI**
1835–1908
farmaceuta/działacz społeczny



**Zenobia
PIELUCHOWSKA**
1906–1988
przedszkolanka/działaczka społeczna



**Aleksander
JAKUBOWSKI**
1910-1982
epoletcznik



**Thea
WEINBERG**
1900-19??
dziennikarka/fotograf



**Marcin
ZIÓŁKOWSKI**
1790-1864
żołnierz/prawnik/społecznik



Jerzy FOTYGO
1904-1967
dyrygent/organista/pedagog



**Karolina
KLAR**
1892-1983
nauczycielka/przedszkolanka
działaczka niepodległościowa



zdjęcia: *Jan Nitecki*

[POWRÓT DO STRONY GŁÓWNEJ IKONOGRAFII](#)