



MIEJSCA PAMIĘCI

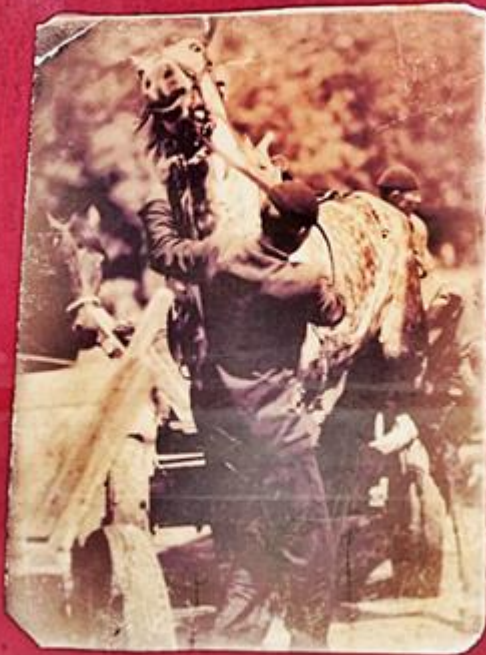
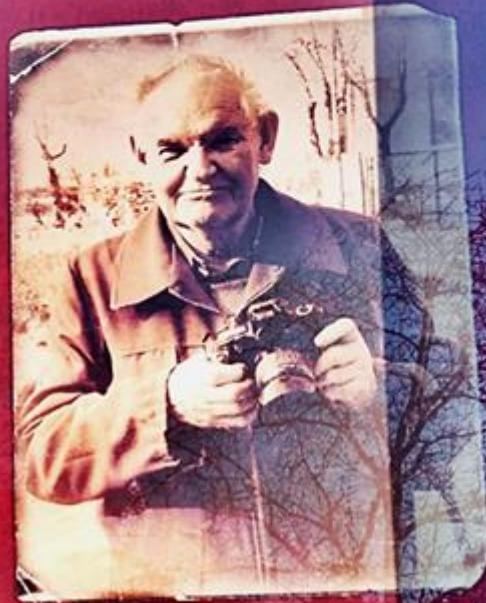
Radomsko

Skwer im. Jakuba Lechowskiego

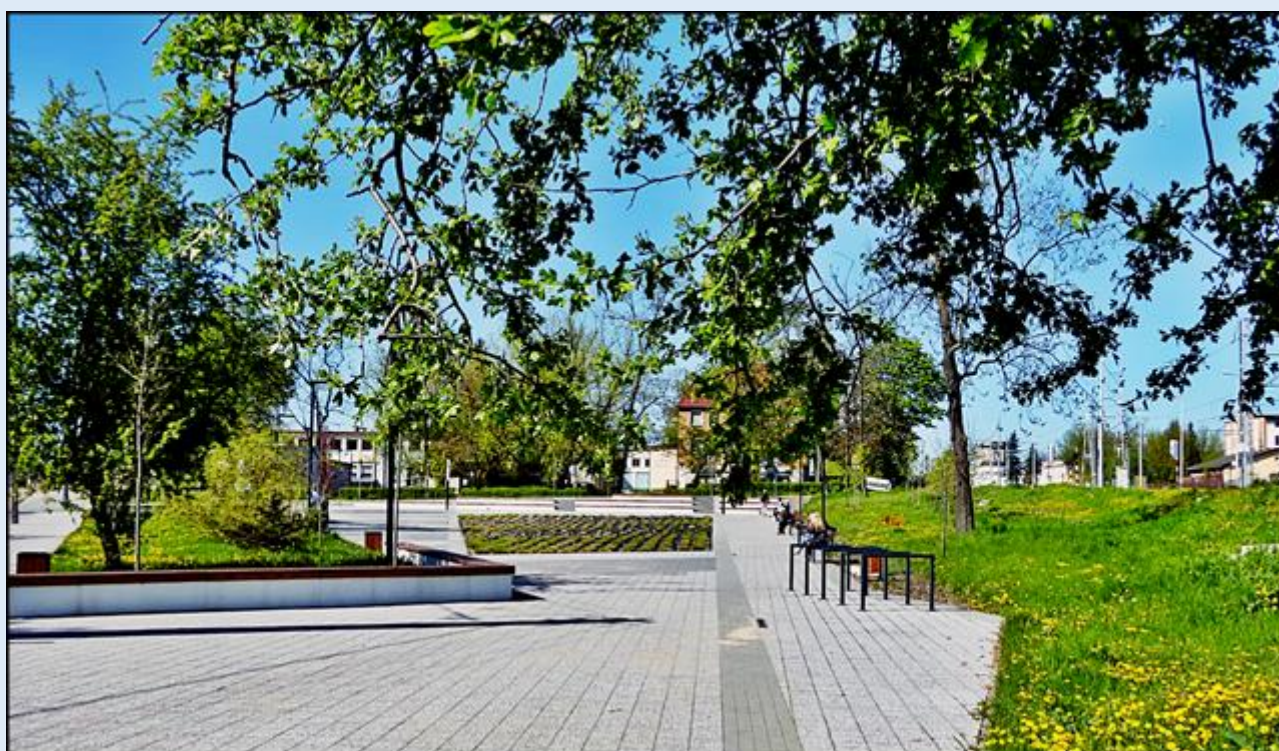
SKWER IM. JAKUBA LECHOWSKIEGO

Jakub Marian Lechowski (1927-2012) artysta fotografik, członek rzeczywisty Fotoklubu Rzeczypospolitej Polskiej, prekursor wystaw fotograficznych w Radomsku. Urodził się w Wysokiem Mazowieckiem, a od 1936 roku mieszkał w Radomsku. Pracował w Zakładach Przemysłowych "Komuna Paryska" (obecnie Metalurgia), był też członkiem orkiestry symfonicznej utworzonej pod kierunkiem Jerzego Fotygi. Od 1952 roku do końca życia zajmował się fotografią, a na zdjęciach uwieczniał głównie krajobraz oraz architekturę Radomska i okolic.

W latach 1957-1958 był członkiem Częstochowskiego Oddziału Towarzystwa Fotograficznego, współorganizował też sekcję fotograficzną przy Towarzystwie Wiedzy Powszechnej w Radomsku. W 1959 roku był organizatorem pierwszej wystawy fotografii artystycznej w mieście. W 1962 r. współtworzył Towarzystwo Fotograficzne w Radomsku, którego był prezesem w latach



1967-1995. W 1993 r. Fundacja Inicjatyw Kulturalnych zorganizowała jego pierwszą retrospektywną wystawę indywidualną w istniejącej wówczas kawiarni "Stylowa". Członek honorowy Towarzystwa Fotograficznego im. Edmunda Osterloffa w Radomsku, zasłużony działacz kultury. Autor i uczestnik wielu wystaw fotograficznych indywidualnych i zbiorowych, laureat konkursów fotograficznych oraz autor albumów fotograficznych "Moje Radomsko" i "Gidle". Za zasługi dla kultury miasta w 2012 roku otrzymał Medal Miasta Radomska. Spoczywa na Cmentarzu Starym w Radomsku.



zdjęcia: Jan Nitecki

[POWRÓT DO STRONY GŁÓWNEJ IKONOGRAFII](#)