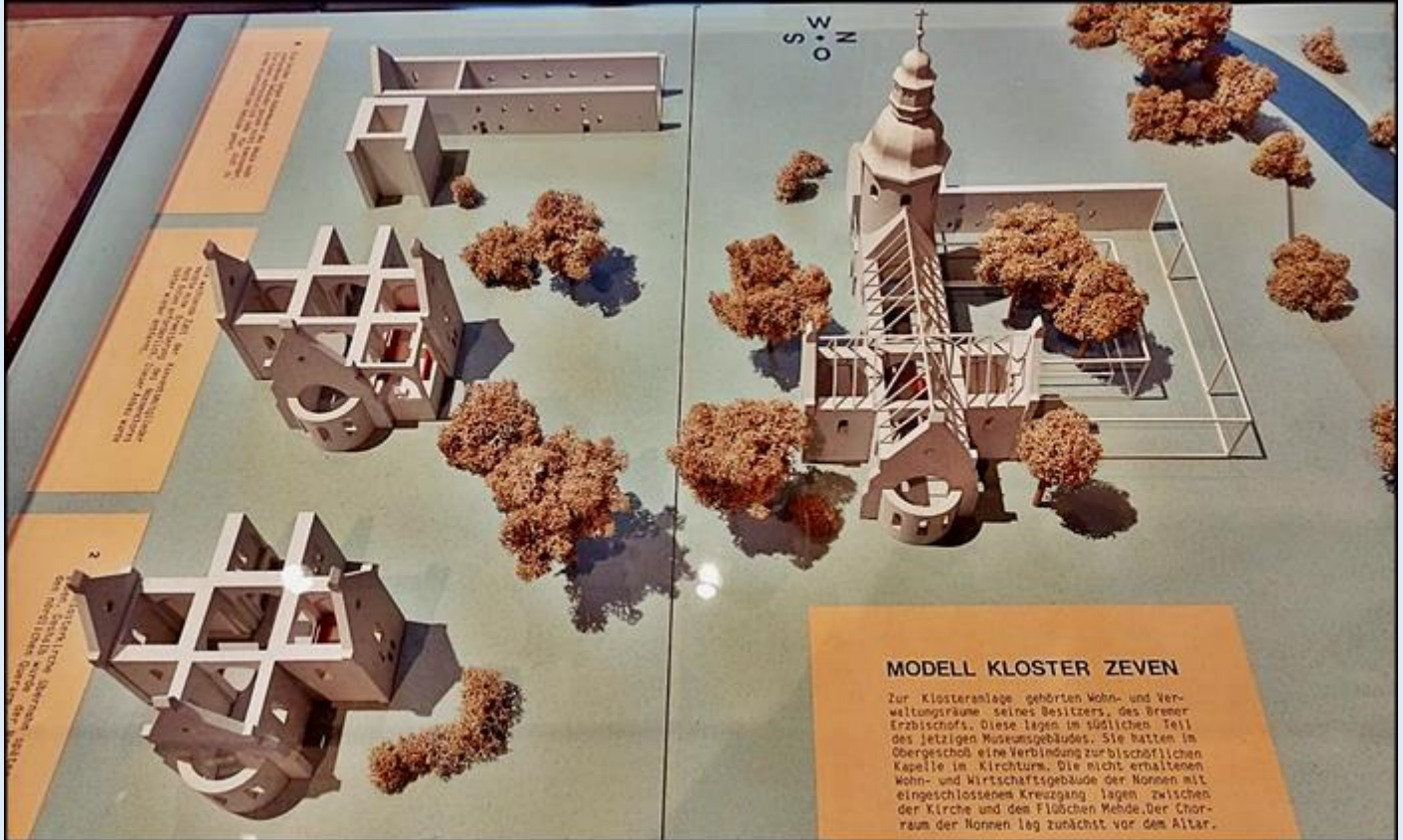




MIEJSCA PAMIĘCI Niemcy – Zeven Muzeum-Klasztor



Grube mury z gładów i cegieł, malowidła ściienne z XVII wieku i romańska piwnica ze sklepionym sufitem opowiadają o czasach, gdy Zeven był jednym z najbogatszych klasztorów w archidiecezji bremeńskiej.

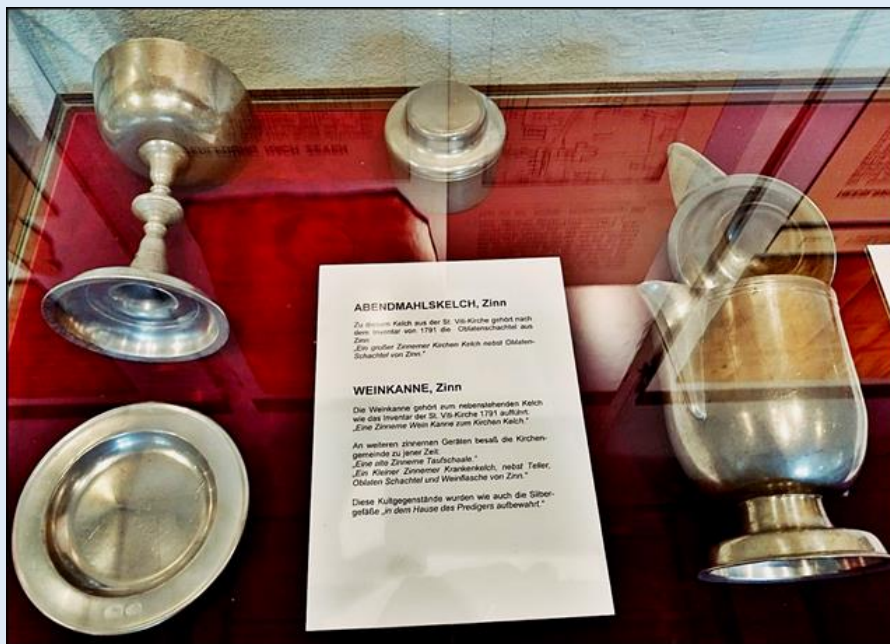
Ostatni zachowany budynek średniowiecznego zespołu klasztornego obok romańskiego, dawnego [kościół klasztornej św. Wita](#).



Jest tu wiele do odkrycia: 500-letni skarb monet z Heeslingen, stara apteka, elegancka i ekstrawagancka porcelana Zevener w stylu art deco i wiele więcej.



BIBLIA, 1732



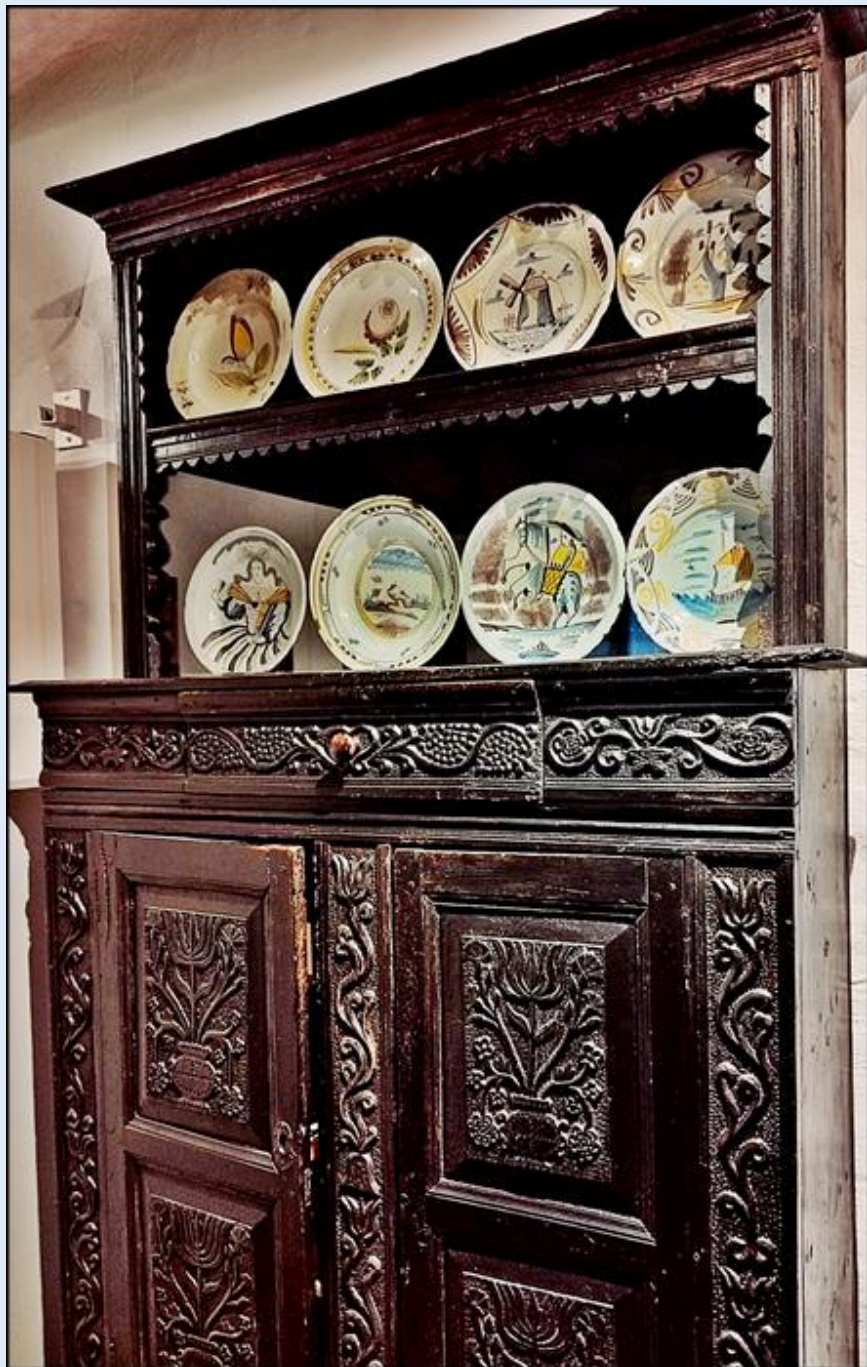
ABENDMÄHLSKELCH, Zinn
 Ein solches Kelch aus der St. Viti Kirche gehört nach dem Inventar von 1791 die Otkämschachtel aus Zinn.
 Ein großer Zinnerner Kirchen Kelch nebst Otkämschachtel von Zinn.

WEINKANNE, Zinn
 Die Weinkanne gehört zum reichhaltigen Kelch wie das Inventar der St. Viti Kirche 1791 auführt.
 „Eine Zinnerne Wein Kanne zum Kirchen Kelch.“

An weiteren zinnernen Geräten besaß die Kirchengemeinde zu jener Zeit:
 „Eine alte Zinnerne Taufschale.“
 „Ein Kloster Zinnerner Korbeneckschüssel, nebst Teller, Otkämschachtel und Weinfische von Zinn.“

Diese Kultgegenstände wurden wie auch die Silbergefäße „in dem Hause des Predigers aufbewahrt.“





Wystawa specjalna "tradycyjne stroje z ok. 1900 r." - wybór historycznych zdjęć kostiumów Hansa Müllera-Brauela (1867-1940), z których wszystkie zostały wykonane około 1900 roku;

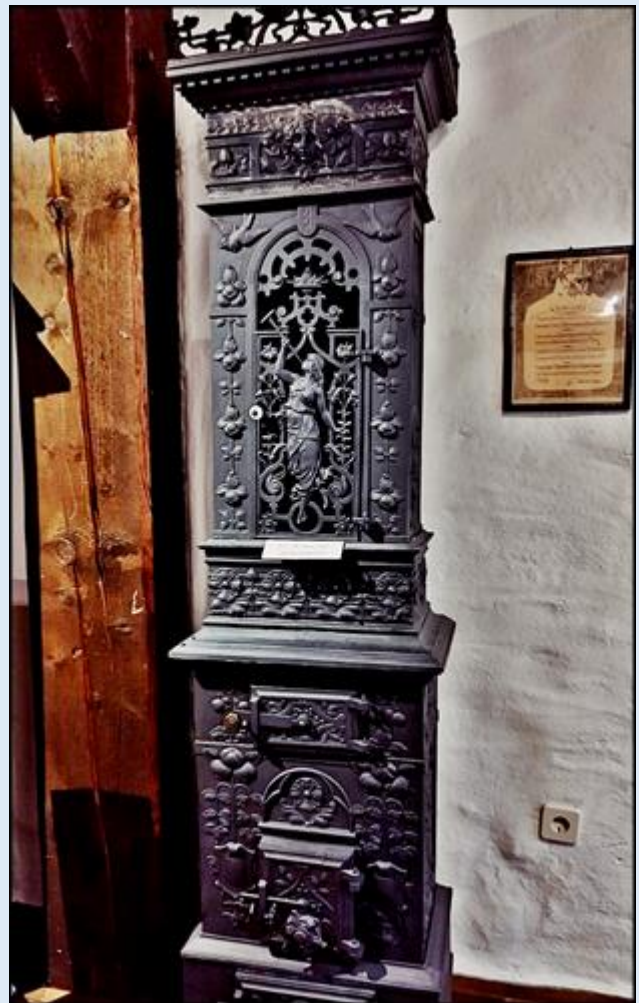




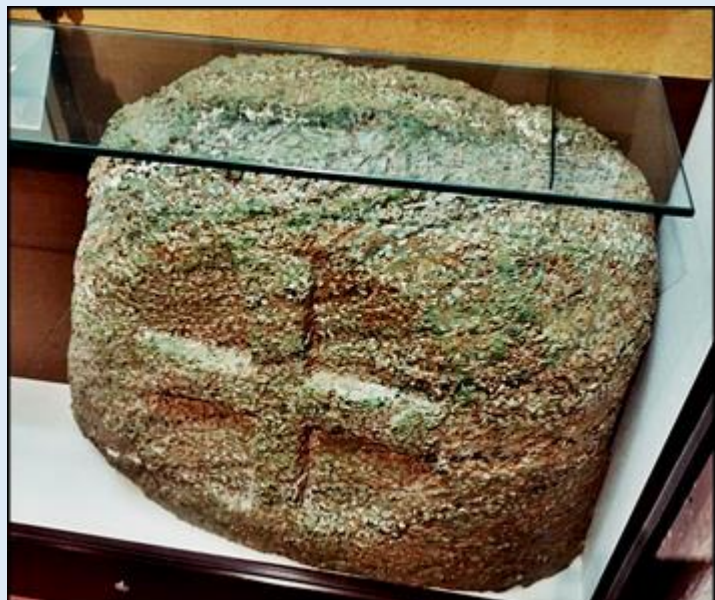
Abendmal, Braut- und Sonntagsanzug
Aus dem Kreise Zeyen

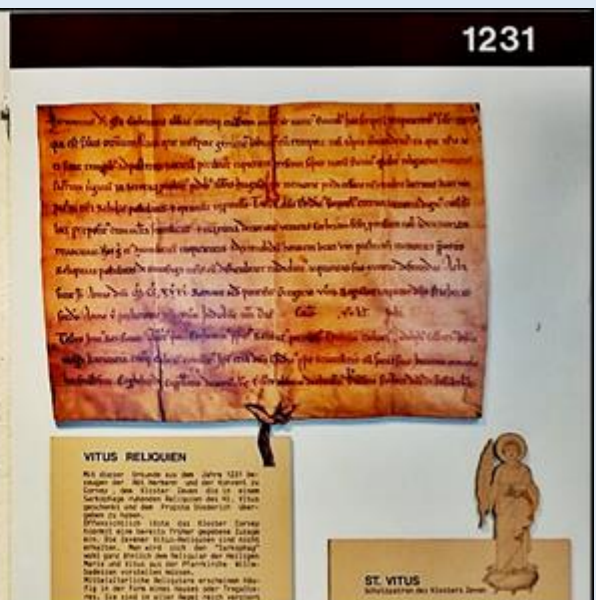
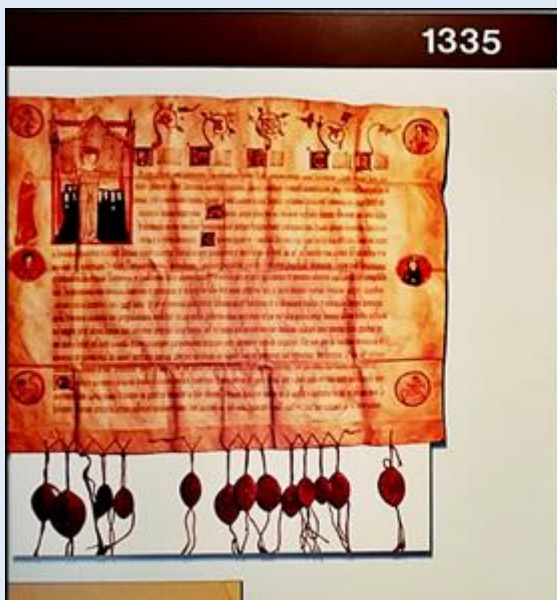














zdjęcia i opis: L.P.

[POWRÓT DO STRONY GŁÓWNEJ IKONOGRAFII](#)