



MIEJSCA PAMIĘCI

Gdańsk

Muzeum Bursztynu w Wielkim Młynie



Gdańsk - Muzeum Bursztynu w Wielkim Młynie, w sercu Starego Miasta, można zobaczyć bursztyny będące unikatami na skalę światową. Wśród tysiąca eksponatów znajdują się bryłki bursztynu z całego globu, zatopione w nich rośliny i zwierzęta oraz arcydzieła dawnych mistrzów i kolekcja sztuki nowoczesnej. Gdańsk zasługuje na tytuł Światowej Stolicy Bursztynu. Od wieków wytwarzano tu biżuterię i przedmioty użytkowe z jantaru.

Zbiory obejmują m.in największy na świecie okaz bursztynu, który waży 68 kilogramów i pochodzi z Sumatry.

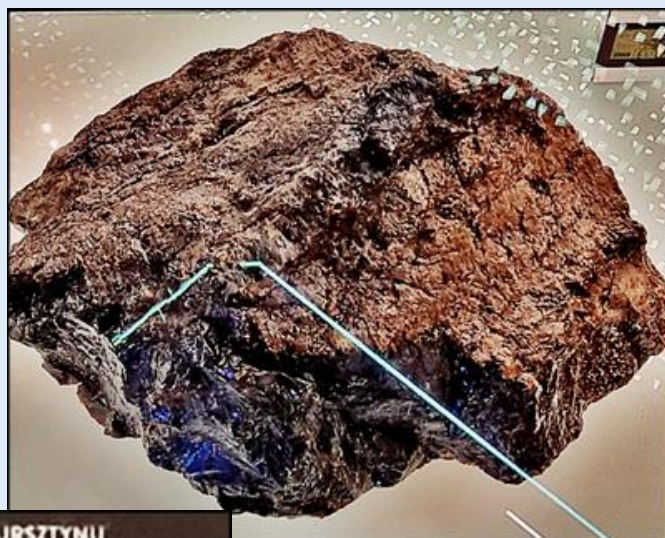












**NAJWIĘKSZA NA ŚWIECIE BRYLA BURSZTYNU
SUMATRZAŃSKIEGO,
68,20 KG / OK. 23 MLN LAT / ZBIORY MUZEUM GDAŃSKA**

zdjęcia i opis: Piotr Pasiowiec

zdjęcia w czerwonym obramowaniu zapożyczono z:
<https://wirtualne.muzeumgdansk.pl/oddzialy/muzeum-bursztynu-w-wielkim-mlynie>

[POWRÓT DO STRONY GŁÓWNEJ IKONOGRAFII](#)