




MIEJSCA PAMIĘCI

Częstochowa – Stary Rynek

Muzeum w Ratuszu Częstochowskim






MUZEUM CZĘSTOCHOWSKIE

RATUSZ – obiekt Muzeum Częstochowskiego zbudowany w stylu późnoklasycystycznym według projektu Franciszka Reimsteina, na planie kwadratu z dwoma bocznymi pawilonami mieszczącymi odwach i inicjalną dziś arcydzieło. Powstał w roku 1826 dla potrzeb administracji powiększającego się, poprzez połączenie Starej i Nowej Częstochowy, miasta. Przez ponad sto lat był siedzibą administracyjnych władz miejskich, w 1967 roku został przekazany Muzeum Częstochowskiemu. Po remoncie w latach 2004–2006 pt szeńtowana jest w nim stała wystawa *Dojście miasta Częstochowy i wystawy zmiennicze*, realizowane w cyklu *Gabinet Wybitnych Częstochowian* i w Galerii Poddasze. Z wieży ratuszowej można oglądać panoramę miasta.

CITY HALL – facility of Częstochowa Museum, late-classicist building designed by Franciszek Reimstein and built on square plan with two side pavilions housing gnomon, and look up which has not survived till present day. It was erected in 1826 to cater for the growing needs of the same city authorities when merging of Old and New Częstochowa. For over one hundred years it had been the seat of city authorities and in 1967 it was transferred to Częstochowa Museum. After 2004–2006 renovation permanent exhibition of *History of Częstochowa* is presented, concurrently with temporary exhibitions in the series of *Gabinet of Prominent Częstochowa Citizens* and in Gallery *Attic*. City Hall tower is open to public as a sightseeing point of city panorama.

www.muzeumczestochowa.pl



RATUSZ al. NMP 45

Godziny otwarcia obiektów Muzeum Częstochowskiego

poniedziałek	nieczynne
wtorek	9.00 – 15.30
środa	11.00 – 17.30
czwartek	9.00 – 15.30
piątek	9.00 – 15.30
sobota	11.00 – 17.00
niedziela	11.00 – 17.00

> ostatnie wejście 30 min przed zamknięciem obiektu

Opening hours of the Częstochowa Museum facilities

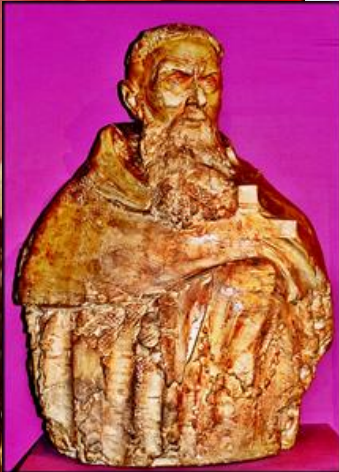
Monday	closed
Tuesday	9.00 am – 15.30 pm
Wednesday	11.00 am – 17.30 pm
Thursday	9.00 am – 15.30 pm
Friday	9.00 am – 15.30 pm
Saturday	11.00 am – 17.00 pm
Sunday	11.00 am – 17.00 pm

> the last entry 30 min before closing the facility

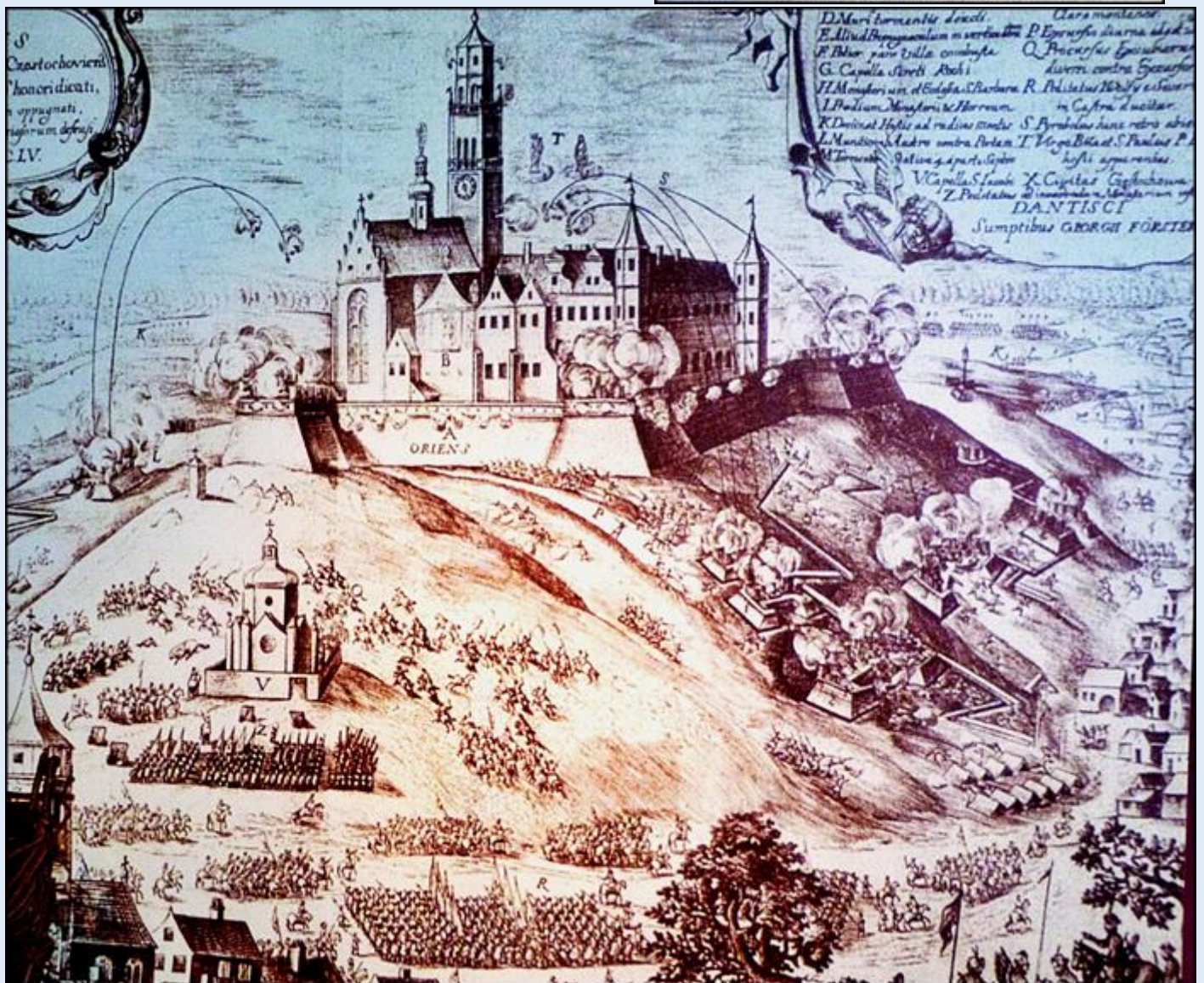
Stacjonarne
Muzeum Częstochowskie
42-717 Częstochowa, al. NMP 47
34 360 56 31
www.muzeumczestochowa.pl







AUGUSTYN KORDECKI
 PRZEOR KLASZTORU JASNOGÓRSKIEGO
 DOWODZĄCY OBRONĄ TWIERDZY JASNA GÓRA
 W LATACH 1655 -1656 R.

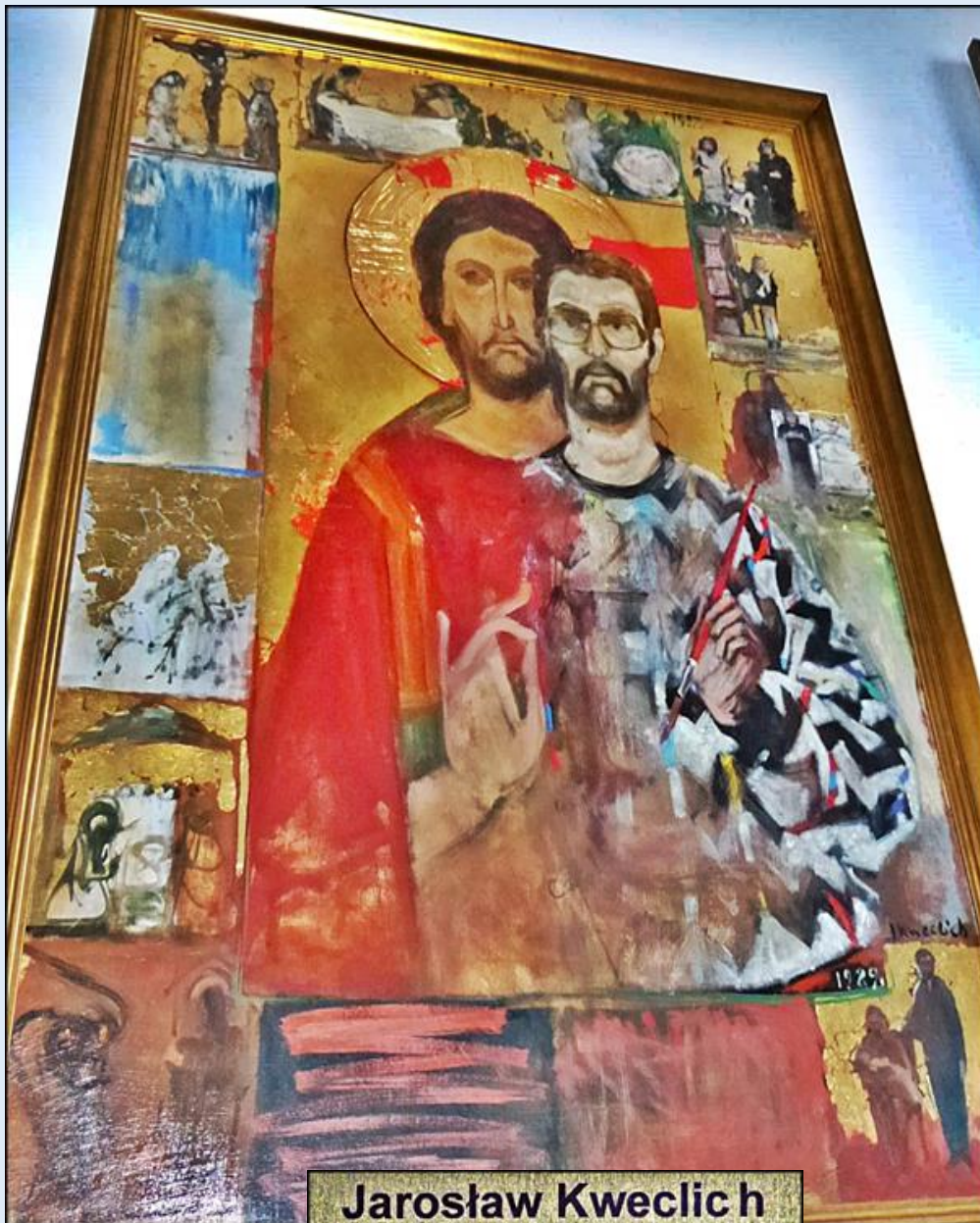




JAN II KAZIMIERZ WAZA (1648 -1668)
MARIAN PANEK, OLEJ, PŁÓTNO



Jerzy Kędziora
Popiersie Jana Długosza



Jarosław Kweclich
Wiek Chrystusowy, 1988
olej, płótno, 145x99,5









zdjęcia: *Jan Nitecki*

[POWRÓT DO STRONY GŁÓWNEJ IKONOGRAFII](#)